

31994L0068

31.12.1994

URADNI LIST EVROPSKIH SKUPNOSTI

L 354/1

DIREKTIVA KOMISIJE 94/68/ES**z dne 16. decembra 1994,****ki prilagaja Direktivo Sveta 78/318/EGS o približevanju zakonodaje držav članic o napravah za brisanje in pranje stekel na motornih vozilih tehničnemu napredku**

KOMISIJA EVROPSKIH SKUPNOSTI JE

ker je zaradi tehničnega napredka mogoče prilagoditi Direktivo 78/318/EGS tako, da bi predpisi in postopek preskusa bolj ustrezali dejanskim pogojem delovanja teh naprav,

ob upoštevanju Pogodbe o ustanovitvi Evropske skupnosti,

ker so določbe te direktive skladne z mnenjem Odbora za prilagajanje tehničnemu napredku, ki je bil ustanovljen z Direktivo 70/156/EGS,

ob upoštevanju Direktive Sveta 70/156/EGS z dne 6. februarja 1970 o približevanju zakonodaje držav članic o homologaciji motornih in priklopnih vozil⁽¹⁾, nazadnje spremenjene z Direktivo Komisije 93/81/EGS⁽²⁾, zlasti člena 13(2),

SPREJELA NASLEDNJO DIREKTIVO:

ob upoštevanju Direktive Sveta 78/318/EGS z dne 21. decembra 1977 o približevanju zakonodaje držav članic o napravah za brisanje in pranje stekel na motornih vozilih⁽³⁾, zlasti člena 5,

Člen 1

Direktiva 78/318/EGS se spremeni kakor sledi:

ker je Direktiva 78/318/EGS ena od posamičnih direktiv za postopek EGS-homologacije, ki je bil uveden z Direktivo 70/156/EGS; ker se zato določbe, Direktive 70/156/EGS za sisteme, sestavne dele in samostojne tehnične enote vozil, uporabljajo za to direktivo,

1. V členu 1 se besedilo v oklepaju „kot je opredeljeno v Prilogi I k Direktivi 70/156/EGS“ nadomesti z besedilom „kot je opredeljeno v Prilogi II A k Direktivi 70/156/EGS“.

ker je zlasti v členu 3(4) in v členu 4(3) Direktive 70/156/EGS določeno, da ima vsaka posamična direktiva priložen opisni list, ki vsebuje ustrezne podatke iz Priloge I k omenjeni direktivi, in tudi certifikat o homologaciji na podlagi Priloge VI k omenjeni direktivi, da bi bila homologacija lahko računalniško podprta,

2. Člen 2 se spremeni kakor sledi:

(a) v prvi alineji se besedilo „prilog od I do V“ nadomesti z besedilom „ustreznih prilog“;

(b) v drugi in tretji alineji se besedilo „v smislu člena 9.a Direktive 70/156/EGS“ nadomesti z besedilom „v smislu člena 2 Direktive 70/156/EGS“.

ker je bil z Direktivo Sveta 77/649/EGS z dne 27. septembra 1977 o približevanju zakonodaje držav članic o vidnem polju voznikov motornih vozil⁽⁴⁾, nazadnje spremenjeno z Direktivo Komisije 90/630/EGS⁽⁵⁾, uveden postopek za določanje posamičnih značilnosti vozil, ki jih je treba ohraniti,

3. Člen 3 se spremeni kakor sledi:

(a) prvi odstavek se spremeni na naslednji način:

⁽¹⁾ UL L 42, 23.2.1970, str. 1.

⁽²⁾ UL L 264, 23.10.1993, str. 49.

⁽³⁾ UL L 81, 28.3.1978, str. 49.

⁽⁴⁾ UL L 267, 19.10.1977, str. 1.

⁽⁵⁾ UL L 341, 6.12.1990, str. 20.

(i) v prvi alineji se besedilo „prilogah od I do V“ nadomesti z besedilom „ustreznih prilogah“;

(ii) v drugi alinei se besedilo „v smislu člena 9a Direktive 70/156/EGS“ nadomesti z besedilom „v smislu člena 2 Direktive 70/156/EGS“;

(b) v drugem odstavku se besedilo „v smislu člena 9a Direktive 70/156/EGS“ nadomesti z besedilom „v smislu člena 2 Direktive 70/156/EGS“.

4. V členu 4 se „2.2“ nadomesti z „2.1“.

5. V členu 5 se besedilo „prilog od I do VII“ nadomesti z besedo „prilog“.

6. Seznam prilog in priloge I, II, VI in VII se spremeni skladno s prilogo k tej direktivi.

Člen 2

1. Države članice po 1. juliju 1995 ne smejo zaradi razlogov, ki se nanašajo na naprave za pranje in brisanje vetrobranskega stekla:

— zavrtni podelitve EGS-homologacije ali nacionalne homologacije za določen tip motornega vozila ali za določen tip naprav za brisanje in pranje vetrobranskega stekla ali

— prepovedati registracije, prodaje ali začetka uporabe vozil oziroma prodaje ali začetka uporabe naprav za pranje in brisanje vetrobranskega stekla,

če naprave za pranje in brisanje vetrobranskega stekla izpolnjujejo zahteve Direktive 78/318/EGS, spremenjene s to direktivo.

2. Države članice po 1. januarju 1996:

— ne smejo več podeljevati EGS-homologacije in

— lahko zavrnejo podelitev nacionalne homologacije

za določen tip vozila zaradi razlogov, ki se nanašajo na naprave za pranje in brisanje vetrobranskega stekla, če niso izpolnjene zahteve Direktive 78/318/EGS, spremenjene s to direktivo.

3. Države članice lahko ne glede na drugi odstavek še naprej podeljujejo EGS-homologacije za naprave za pranje in brisanje vetrobranskega stekla kot nadomestne dele po prvotni verziji Direktive 78/318/EGS in dovolijo njihovo dajanje v promet in začetek uporabe, če so naprave za pranje in brisanje vetrobranskega stekla:

— namenjene za vgradnjo na vozila, ki so že v uporabi, in

— če izpolnjujejo zahteve te direktive, ki so bile veljavne v času prve registracije teh vozil.

Člen 3

1. Države članice sprejmejo zakone in druge predpise, potrebne za uskladitev s to direktivo, do 1. julija 1995. O tem takoj obvestijo Komisijo.

Države članice se v sprejetih predpisih sklicujejo na to direktivo ali pa sklic nanjo navedejo ob njihovi uradni objavi. Način sklicevanja določijo države članice.

2. Države članice predložijo Komisiji besedila temeljnih predpisov nacionalne zakonodaje, sprejetih na področju, ki ga ureja ta direktiva.

Člen 4

Ta direktiva začne veljati dvajseti dan po objavi v *Uradnem listu Evropskih skupnosti*.

V Bruslju, 16. decembra 1994

Za Komisijo

Martin BANGEMANN

Član Komisije

PRILOGA

1. V seznamu prilog:

- se črtajo zvezdice za naslovi prilog od I do V in pripadajoče opombe;
- naslov Priloge I se spremeni, tako da se glasi: „Področje uporabe, pomen izrazov, vloga za podelitev EGS-homologacije, podelitev EGS-homologacije, specifikacije, preskusni postopek, oznake, spremembe homologacij, skladnost proizvodnje“;
- naslov Priloge VI se spremeni, tako da se glasi: „Opisni list (vozilo)“;
- naslov Priloge VII se spremeni, tako da se glasi: „Opisni list (samostojna tehnična enota)“; in
- na koncu seznama se doda naslednje:
 - „Priloga VIII: Certifikat o homologaciji (vozilo)“
 - Priloga IX: Certifikat o homologaciji (samostojna tehnična enota)“

2. Priloga I se spremeni na naslednji način:

- Naslov se glasi:

„PODROČJE UPORABE, POMEN IZRAZOV, VLOGA ZA PODELITEV EGS-HOMOLOGACIJE, PODELITEV EGS-HOMOLOGACIJE, SPECIFIKACIJE, PRESKUSNI POSTOPEK, OZNAKE, SPREMEMBE HOMOLOGACIJ, SKLADNOST PROIZVODNJE“
- Točka (2.1) se črta.
- Točke od 2.2 do 2.4 se preštevilčijo v od 2.1 do 2.3.
- Točka 2.1.2 (prejšnja 2.2.2) se spremeni, tako da se glasi:

„2.1.2 obliki in merah vetrobranskega stekla ter njegovi pritrditvi, če le-te lahko vplivajo na vidna polja, ki jih obravnava Priloga IV;“
- Točka 2.5 se črta.
- Točki 2.6 in 2.7 se preštevilčita v 2.4 in 2.5 in besedilo „naslon sedežev“ se nadomesti z besedo „trup“.
- Točke od 2.8 do 2.21 se preštevilčijo v od 2.6 do 2.19.
- Točka 2.18 (prejšnja točka 2.20) se spremeni, tako da se glasi:

„2.18 **Šoba**

Izraz ‚šoba‘ pomeni napravo, ki usmerja curek tekočine iz naprave za pranje vetrobranskega stekla na vetrobransko steklo.“
- Točka 3.1.1 se spremeni, tako da se glasi:

„3.1.1 Vlogo za podelitev EGS-homologacije skladno s četrtem odstavkom člena 3 Direktive 70/156/EGS za določen tip vozila glede na sisteme za brisanje in pranje vetrobranskega stekla vložijo proizvajalec.“
- Točka 3.1.2 se spremeni, tako da se glasi:

„3.1.2 Vzorec opisnega lista je vsebovan v Prilogi VI.“
- Točke od 3.1.2.1 do vključno 3.1.2.3 se črtajo. Točka 3.1.2.4 se preštevilči v 3.1.3.
- Točka 3.2.1 se spremeni, tako da se glasi:

„3.2.1 Vlogo za podelitev EGS-homologacije skladno s četrtem odstavkom člena 3 Direktive 70/156/EGS za določen tip sistema za pranje vetrobranskega stekla kot samostojne tehnične enote vložijo proizvajalec.“
- Točka 3.2.2 se spremeni, tako da se glasi:

„3.2.2 Vzorec opisnega lista je vsebovan v Prilogi VII.“

- Točka 3.2.2.1 se črta. Točka 3.2.2.2 se preštevilči v 3.2.3 in se spremeni, tako da se glasi:
 - „3.2.3. Tehnični službi, ki opravlja preskuse pri postopku homologacije, je treba predložiti en vzorec tipa sistema, ki mu je treba podeliti homologacijo. Če je potrebno, lahko tehnična služba zahteva še en vzorec. Na vzorcih morata biti jasno čitljivo in neizbrisno navedeni trgovsko ime ali oznaka vložnika ter oznaka tipa.“
- 4. točka se spremeni, tako da se glasi: „4. PODELITEV EGS-HOMOLOGACIJE.“
- Točka (4.1) se spremeni, tako da se glasi:
 - „4.1 Če so izpolnjene ustrezne zahteve, se EGS-homologacija podeli skladno s členom 4(3) in členom 4(4) Direktive 70/156/EGS.“
- Točka (4.2) se črta.
- Točke 4.3, 4.3.1 in 4.3.2 se preštevilčijo v 4.2, 4.2.1 in 4.2.2 in se spremenijo, tako da se glasijo:
 - „4.2 Vzorec certifikata o EGS-homologaciji je vsebovan v:
 - 4.2.1 Prilogi VIII za vloge, navedene v točki 3.1,
 - 4.2.2 Prilogi IX za vloge, navedene v točki 3.2.“
- Točka (4.4) se preštevilči v 4.3 in se spremeni, tako da se glasi:
 - „4.3 Za vsak homologirani tip vozila oziroma naprave za pranje vetrobranskega stekla se določi homologacijska številka skladno s Prilogo VII k Direktivi 70/156/EGS. Ista država članica ne sme podeliti iste številke drugemu tipu vozila oziroma naprave za pranje vetrobranskega stekla.“
- Točke od (4.4) do (4.8) se črtajo.
- Točka 5.1.4 se spremeni tako da se glasi:
 - „5.1.4 hitrosti brisanja, navedene v točki 5.1.3, se dosežejo, kot je določeno v točkah od 6.1.1 do 6.1.6 in v 6.1.8.“
- Točka 5.1.7 se spremeni, tako da se glasi:
 - „5.1.7 Brisalci vetrobranskega stekla morajo biti zmožni ostati 15 sekund blokirani. Dovoljeno je uporabiti avtomatske varovalke, če za ponoven vklop sistema niso potrebne druge upravljalne naprave razen tistih za vklop brisalcev vetrobranskega stekla. Preskusni postopek in preskusni pogoji so določeni v točki 6.1.7.“
- Točka 5.1.9.1 se spremeni, tako da se glasi:
 - „5.1.9.1 Če je sistem za brisanje vetrobranskega stekla, ki deluje s svojo največjo hitrostjo, izpostavljen hitrosti vetra, ki znaša 80 % največje hitrosti vozila, a ne presega 160 km/h, mora še naprej brisati polje, kot je določeno v točki 5.1.2.1, z enako učinkovitostjo in pod enakimi pogoji, kot so določeni v točki 6.1.10.2.“
- Točka 5.1.10 se dopolni z naslednjim:
 - „Ta zahteva se ne nanaša na naprave, ki so, kadar je vozilo parkirano, v prostoru vetrobranskega stekla, ki je skrit pred pogledom z deli vozila (kot npr. pokrov motorja, armaturna plošča itd.....).“
- Točka 5.2.2 se spremeni, tako da se glasi:
 - „5.2.2 Izpostavljanje temperaturnim ciklom, določenim v točkah 6.2.3 in 6.2.4, ne sme motiti delovanja sistema za pranje vetrobranskega stekla.“
- Za točko 6.1.10.1 se doda nova točka 6.1.10.2:
 - „6.1.10.2 Če je bila zunanja površina vetrobranskega stekla pripravljena skladno s točkami 6.1.8 in 6.1.9, se naprava za pranje vetrobranskega stekla lahko uporabi pri vseh preskusih.“
- Drugi stavek točke 6.2.3.1 se spremeni, tako da se glasi:
 - „Nato se sistem izpostavi temperaturi okolja 20 ± 2 °C, dokler se led popolnoma ne stali, vendar nikakor ne dlje kot štiri ure.“
- Drugi stavek točke 6.2.5.1 se spremeni, tako da se glasi:
 - „Pri mirujočem vozilu in brez večjega delovanja vetra se šoba (šobe), če je (so) nastavljiva(e), usmeri(jo) proti ciljni površini na zunanji strani vetrobranskega stekla.“

— Točke (7), (8) in (9) se spremenijo, tako da se glasijo:

„7. OZNAKE

7.1 Vsak sistem za pranje vetrobranskega stekla, ki ustreza tipu, homologiranemu po tej direktivi kot samostojna tehnična enota, mora biti označen z oznako EGS-homologacije.

7.2 Oznako tvori pravokotnik, ki obdaja črko ‚e‘, ki ji sledi številčna ali črkovna oznaka države članice, ki je podelila homologacijo:

1	za Nemčijo,	11	za Združeno kraljestvo,
2	za Francijo,	13	za Luksemburg,
3	za Italijo,	18	za Dansko,
4	za Nizozemsko,	21	za Portugalsko,
6	za Belgijo,	23	za Grčijo,
9	za Španijo,	IRL	za Irsko.

Oznaka v bližini pravokotnika vključuje ‚osnovno homologacijsko številko‘, ki jo vsebuje 4. del homologacijske številke, navedene v Prilogi VII k Direktivi 70/156/EGS, pred njo pa sta dve številki, ki označujeta zaporedno številko zadnje večje tehnične spremembe Direktive 78/318/EGS na dan, ko je bila podeljena EGS-homologacija. Za to direktivo je zaporedna številka 00.

7.3 Oznaka EGS-homologacije se namesti na posodo za tekočino za pranje vetrobranskega stekla tako, da je neizbrisna in jasno čitljiva tudi, ko je naprava vgrajena na vozilo.

7.4 V Dodatku je prikazan primer oznake EGS-homologacije.

8. SPREMEMBE TIPA IN SPREMEMBE HOMOLOGACIJ

8.1 Pri spremembah tipa, homologiranega po tej direktivi, se uporabljajo določbe člena 5 Direktive 70/156/EGS.

9. SKLADNOST PROIZVODNJE

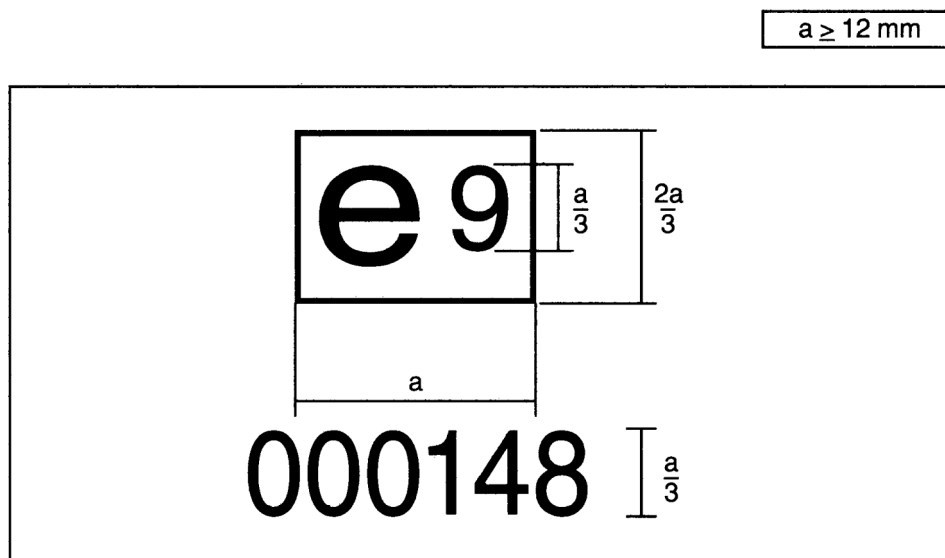
9.1 Skladno z določbami, iz 10. člena Direktive 70/156/EGS, je treba sprejeti ukrepe, s katerimi se zagotovi skladnost proizvodnje.“

— Točki (10) in (12) se črtata.

— Doda se naslednji nov Dodatek:

„Dodatek

Vzorec oznake EGS-homologacije



Naprava za pranje vetrobranskega stekla z gornjo oznako EGS-homologacije je naprava, ki je bila homologirana v Španiji (e 9) z osnovno homologacijsko številko 0148 na podlagi te direktive. Uporabljene številke so samo zaradi orientacije.“

3. Priloga II se spremeni, tako da se glasi:

- „Uporablja se Priloga III k Direktivi Sveta 77/649/EGS.“
- Opomba (1) se črta.

4. Prilogi VI in VII se črtata in se nadomestita z naslednjima prilogama VI in VII:

„PRILOGA VI

Opisni list št. ...

na podlagi Priloge I k Direktivi Sveta 70/156/EGS o EGS-homologaciji vozil glede na sisteme za brisanje in pranje vetrobranskega stekla (Direktiva Sveta 78/318/EGS, nazadnje spremenjena z Direktivo 94/68/ES)

Naslednji podatki, kjer so potrebni, morajo biti v trojniku in morajo vsebovati seznam. Če so priložene risbe, morajo biti v ustreznem merilu in dovolj podrobne v formatu A4 ali zložene na ta format. Tudi fotografije, če so priložene, morajo prikazovati zadostne detajle.

Če so sistemi, sestavni deli ali samostojne tehnične enote upravljani elektronsko, morajo biti dodane informacije o njihovem delovanju.

- | | |
|-----------|---|
| 0. | SPLOŠNO |
| 0.1 | Znamka (tovarniško ime proizvajalca): |
| 0.2 | Tip in trgovska oznaka: |
| 0.3 | Podatki za identifikacijo tipa vozila, če je oznaka na vozilu (b): |
| 0.3.1 | Mesto oznake: |
| 0.4 | Kategorija vozila (c): |
| 0.5 | Ime in naslov proizvajalca: |
| 0.8 | Naslovi tovarn, ki sestavljajo vozilo: |
| 1. | SPLOŠNI KONSTRUKCIJSKI PODATKI O VOZILU |
| 1.1 | Fotografije in/ali risbe vzorčnega vozila: |
| 2. | MASE IN MERE (e) (v kg in mm) |
| 2.6 | Masa vozila z nadgradnjo v voznem stanju oziroma masa šasije s kabino, če proizvajalec ne dobavlja nadgradnje (vključno s hladilno tekočino, mazivi, gorivom, orodjem, rezervnim kolesom in voznikom) (o) (največja in najmanjša za vsako izvedenko): |
| 3. | POGONSKI MOTOR (q) |
| 3.2.1.8 | Nazivna moč (t):.....kW pri.....min ⁻¹ |
| 3.2.5 | Električni sistem |
| 3.2.5.1 | Nazivna napetost:.....V, priključek mase pozitivni/negativni (l) |
| 3.2.5.2 | Alternator |
| 3.2.5.2.1 | Tip: |
| 3.2.5.2.2 | Nazivna moč:.....VA |
| 4. | PRENOS MOČI (v) |
| 4.7 | Največja hitrost vozila in prestava, v kateri jo doseže (v km/h) (w): |
| 9. | NADGRADNJA |
| 9.4.1 | Dovolj podrobni podatki za primarne referenčne točke, tako da jih je mogoče prepoznati in kontrolirati njihovo medsebojno lego kakor tudi lego proti točki R: |
| 9.5.1 | Vetrobransko steklo |

Številke točk in opombe, uporabljene v tem opisnem listu, ustrezajo tistim, ki so navedene v Prilogi I Direktive 70/156/EGS. Točke, ki niso bistvene za to direktivo, so izpuščene.

- 9.5.1.2 Način vgradnje:
- 9.5.1.4 Številka(e) homologacije:
- 9.6 Brisalci vetrobranskega stekla
- 9.6.1 Podrobni tehnični opis (vključno s fotografijami ali risbami):
- 9.7 Naprava za pranje vetrobranskega stekla
- 9.7.1 Podrobni tehnični opis (vključno s fotografijami ali risbami) ali številka homologacije, če je naprava homologirana kot samostojna tehnična enota:
- 9.8 Odleditev in sušenje stekla
- 9.8.2 Največja poraba električne energije:..... kW
- 9.10 Notranja oprema
- 9.10.3 Sedeži
- 9.10.3.5 Koordinate ali risba točke R (x)
- 9.10.3.5.1 Voznikov sedež:
- 9.10.3.6 Osnovni kot naslona sedežev
- 9.10.3.6.1 Voznikov sedež:
- 9.10.3.7 Območje nastavitve sedežev
- 9.10.3.7.1 Voznikov sedež:
- 9.10.5 Sistem ogrevanja prostora za potnike
- 9.10.5.3 Največja poraba električne energije:..... kW

PRILOGA VII

Opisni list št.,

ki se nanaša na EGS-homologacijo sistemov za pranje vetrobranskega stekla kot samostojne tehnične enote (Direktiva Sveta 78/318/EGS, nazadnje spremenjena z Direktivo 94/68/ES)

Naslednji podatki, kjer so potrebni, morajo biti v trojniku in morajo vsebovati seznam. Če so priložene risbe, morajo biti v ustreznem merilu in dovolj podrobne v formatu A4 ali zložene na ta format. Tudi fotografije, če so priložene, morajo prikazovati zadostne detajle.

Če so sistemi, sestavni deli ali samostojne tehnične enote upravljani elektronsko, morajo biti dodane informacije o njihovem delovanju.

0. SPLOŠNO

- 0.1 Znamka (tovarniško ime proizvajalca):
- 0.2 Tip in trgovska oznaka:
- 0.5 Ime in naslov proizvajalca:
- 0.7 Za sestavne dele in samostojne tehnične enote mesto in način namestitve oznake ES-homologacije:
- 0.8 Naslovi tovarn, ki sestavljajo izdelek:

1. OPIS NAPRAVE

- 1.1 Podrobni tehnični opis (vključno s fotografijami ali risbami) sestavnih delov, ki se lahko vgradijo v motorni prostor:
- 1.2 Morebitne omejitve uporabe in pogoji za vgradnjo:“

- 5. Dodata se naslednji dve novi prilogi VIII in IX:

„PRILOGA VIII

VZOREC

(največji format: A4 (210 x 297 mm))

CERTIFIKAT O EGS-HOMOLOGACIJI

Sporočilo o

— homologaciji ⁽¹⁾

Žig homologacijskega organa

⁽¹⁾ Neustrezno črtati.

- razširitvi homologacije ⁽¹⁾
- zavrnitvi homologacije ⁽¹⁾
- preklicu homologacije ⁽¹⁾

za določen tip vozila/sestavnega dela/samostojne tehnične enote ⁽¹⁾ skladno z Direktivo 78/318/EGS, nazadnje spremenjeno z Direktivo 94/68/ES

Številka homologacije:

Razlog za razširitev:

I. del

- 0.1 Znamka (tovarniško ime proizvajalca):
- 0.2 Tip in trgovska oznaka:
- 0.3 Podatki za identifikacijo tipa, če je oznaka na vozilu/sestavnem delu/samostojni tehnični enoti ⁽¹⁾ ⁽²⁾
- 0.3.1 Mesto te oznake:
- 0.4 Kategorija vozila ⁽³⁾:
- 0.5 Ime in naslov proizvajalca:
- 0.7 Za sestavne dele in samostojne tehnične enote mesto in način pritrditve oznake EGS-homologacije:
- 0.8 Ime(na) in naslov(i) tovarn(e), ki sestavlja(jo) izdelek:

II. del

1. Dodatni podatki (če je potrebno): glej Dopolnilo
2. Tehnična služba, pristojna za izvajanje preskusov:
3. Datum poročila o preskusu:
4. Številka poročila o preskusu:
5. Morebitne opombe: glej Dopolnilo
6. Kraj:
7. Datum:
8. Podpis:
9. Priložen je seznam opisne dokumentacije, ki je bila predložena homologacijskemu organu in se lahko dobi na zahtevo.

Dodatek

k certifikatu o EGS-homologaciji št., ki se nanaša na homologacijo vozila, skladno z Direktivo 78/318/EGS, nazadnje spremenjeno z Direktivo.....

1. Dodatni podatki
 - 1.1 Brisalec — število metlic:
 - 1.2 Naprava za pranje stekla — način delovanja:
 - oznaka homologacije tipa (če je potrebno):
5. Opombe:

(npr. velja za vozila za vožnjo po levi strani in za vozila za vožnjo po desni strani)

⁽¹⁾ Neustrezno črtati.

⁽²⁾ Če podatki za identifikacijo tipa vsebujejo znake, ki niso primerni za opis tipa vozila, sestavnega dela ali samostojne tehnične enote, na katero se nanaša ta homologacijski certifikat, je treba v zadevnih dokumentih te znake zamenjati s simbolom „?“ (npr. ABC??123??).

⁽³⁾ Po opredelitvi iz Priloge II A k Direktivi 70/156/EGS.

PRILOGA IX

VZOREC

(največji format: A4 (210 x 297 mm))

CERTIFIKAT O EGS-HOMOLOGACIJI

Žig homologacijskega organa

Sporočilo o

- homologaciji ⁽¹⁾
- razširitvi homologacije ⁽¹⁾
- zavrnitvi homologacije ⁽¹⁾
- preklicu homologacije ⁽¹⁾

za določen tip vozila/sestavnega dela/samostojne tehnične enote ⁽¹⁾ skladno z Direktivo 78/318/EGS, nazadnje spremenjeno z Direktivo 94/68/EGS

Številka homologacije:

Razlog za razširitev:

I. del

- 0.1 Znamka (tovarniško ime proizvajalca)
- 0.2 Tip in trgovska oznaka:
- 0.3 Podatki za identifikacijo tipa, če je oznaka na vozilu/sestavnem delu/samostojni tehnični enoti ⁽¹⁾ ⁽²⁾
- 0.3.1 Mesto oznake:
- 0.4 Kategorija vozila ⁽³⁾:
- 0.5 Ime in naslov proizvajalca:
- 0.7 Za sestavne dele in samostojne tehnične enote mesto in način namestitve oznake EGS-homologacije:
- 0.8 Ime(na) in naslov(i) tovarn(e), ki sestavlja(jo) izdelek:

II. del

1. Dodatni podatki (če je potrebno): glej Dopolnilo
2. Tehnična služba, pristojna za izvajanje preskusov:
3. Datum poročila o preskusu:
4. Številka poročila o preskusu:
5. Morebitne opombe: glej Dopolnilo
6. Kraj:
7. Datum:
8. Podpis:
9. Priložen je seznam opisne dokumentacije, ki je bila predložena homologacijskemu organu in se lahko dobi na zahtevo.

Dopolnilo

k certifikatu o EGS-homologaciji št.....,
ki se nanaša na homologacijo sistemov za pranje vetrobranskega stekla kot samostojne tehnične enote skladno z Direktivo 78/318/EGS, nazadnje spremenjeno z Direktivo 94/68/ES

1. Dodatni podatki
- 1.1 Morebitne omejitve uporabe in pogoji za vgradnjo:
5. Opombe:“.

⁽¹⁾ Neustrezno črtati.

⁽²⁾ Če podatki za identifikacijo tipa vsebujejo znake, ki niso pomembni za opis tipa vozila, sestavnega dela ali samostojne tehnične enote, na katero se nanaša ta certifikat o homologaciji, je treba v zadevnih dokumentih te znake zamenjati s simbolom „?“ (npr. ABC??123??).

⁽³⁾ Po opredelitvi iz Priloge II A k Direktivi 70/156/EGS.