

## II

(Nezakonodajni akti)

## UREDBE

**DELEGIRANA UREDBA KOMISIJE (EU) št. 473/2014**

**z dne 17. januarja 2014**

**o spremembi Uredbe (EU) št. 1315/2013 Evropskega parlamenta in Sveta glede dopolnitve Priloge III z novimi informativnimi zemljevidi**

**(Besedilo velja za EGP)**

EVROPSKA KOMISIJA JE –

ob upoštevanju Pogodbe o delovanju Evropske unije,

ob upoštevanju Uredbe (EU) št. 1315/2013 Evropskega parlamenta in Sveta z dne 11. decembra 2013 o smernicah Unije za razvoj vseevropskega prometnega omrežja in razveljavitvi Sklepa št. 661/2010/EU <sup>(1)</sup> ter zlasti člena 49(6) Uredbe,

ob upoštevanju naslednjega:

- (1) Uredba (EU) št. 1315/2013 določa možnost dodajanja informativnih zemljevidov vseevropskega prometnega omrežja, razširjenega na določene sosednje države na podlagi sporazumov na visoki ravni o prometnih infrastrukturnih omrežjih med Unijo in zadevnimi državami članicami.
- (2) Sporazum na visoki ravni med Unijo, Rusijo in Belorusijo je bil dosežen v okviru partnerstva severne dimenzije za promet in logistiko (PSDPL) 21. novembra 2012. Sporazum na visoki ravni med Unijo in Belorusijo, Ukrajino, Moldavijo, Gruzijo, Armenijo in Azerbajdžanom je bil dosežen v okviru vzhodnega partnerstva 9. oktobra 2013.
- (3) Dodajanje okvirnih informativnih zemljevidov prometnih omrežij, povezanih z omrežji, ki so opredeljena v Uredbi (EU) št. 1315/2013, bi omogočalo boljše ciljno sodelovanje Unije z zadevnimi tretjimi državami.
- (4) Sporazumi na visoki ravni s sosednjimi državami zadevajo proge železniškega in cestnega omrežja, kot tudi pristanišča, letališča in železniško-cestne terminale. Status železnic in cest v smislu dopolnitve infrastrukture ni bil del teh sporazumov. Zato so bile železnice in ceste v okviru sporazumov na visoki ravni predstavljene kot „dopolnjene“ –

SPREJELA NASLEDNJO UREDBO:

*Člen 1*

Priloga III k Uredbi (EU) št. 1315/2013 se spremeni v skladu s Prilogo k tej delegirani uredbi.

<sup>(1)</sup> UL L 348, 20.12.2013, str. 1.

---

Člen 2

Ta uredba začne veljati dvajseti dan po objavi v *Uradnem listu Evropske unije*.

Ta uredba je v celoti zavezujoča in se neposredno uporablja v vseh državah članicah.

V Bruslju, 17. januarja 2014

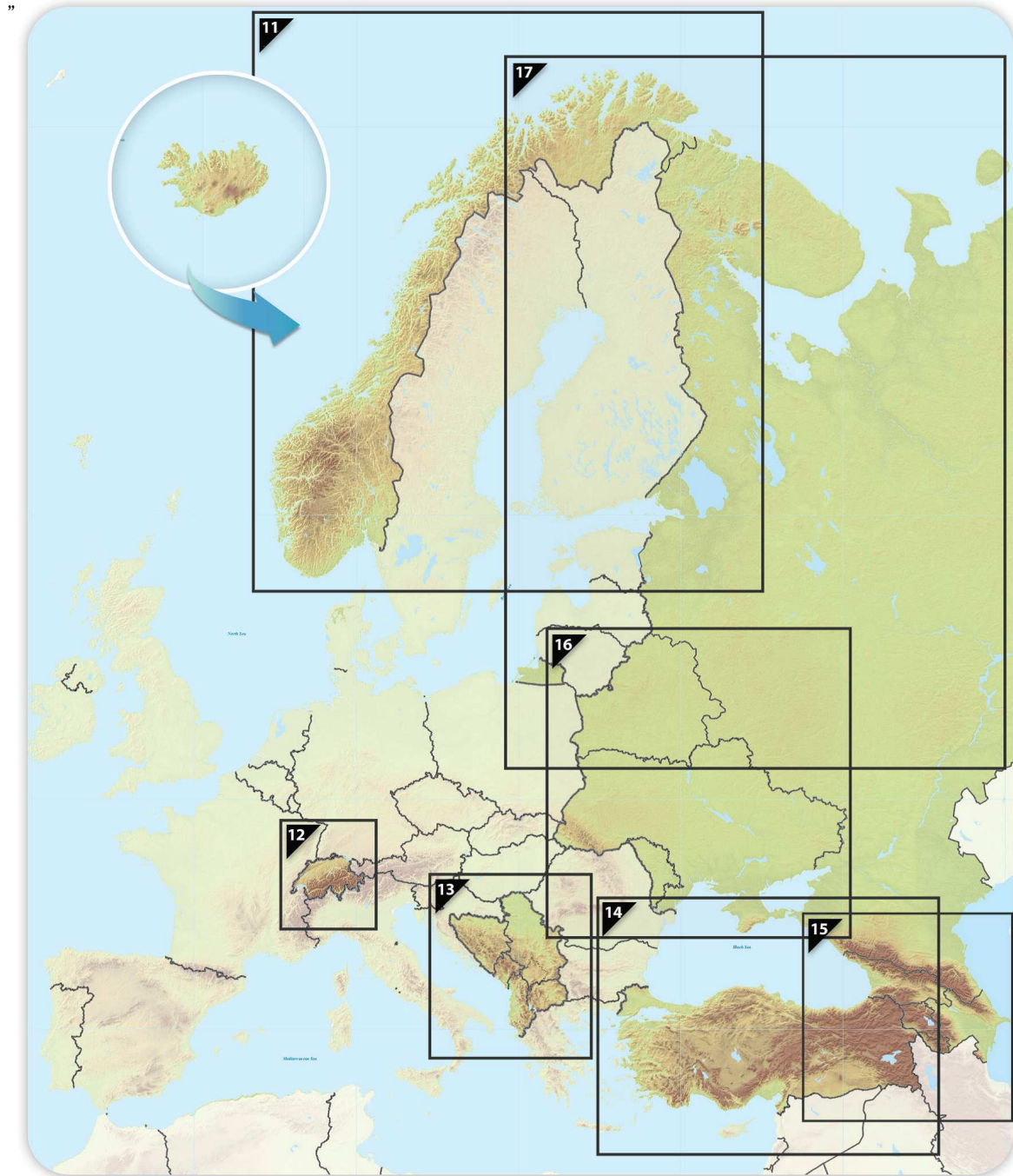
*Za Komisijo*  
*Predsednik*  
José Manuel BARROSO

---

## PRILOGA

Priloga III k Uredbi (EU) št. 1315/2013 se spremeni:

1. zemljevid pod naslovom „Prikaz zemljevidov za sosednje države“ se nadomesti z naslednjim:



2. dodajo se naslednji zemljevidi od 15.1 do 17.2:



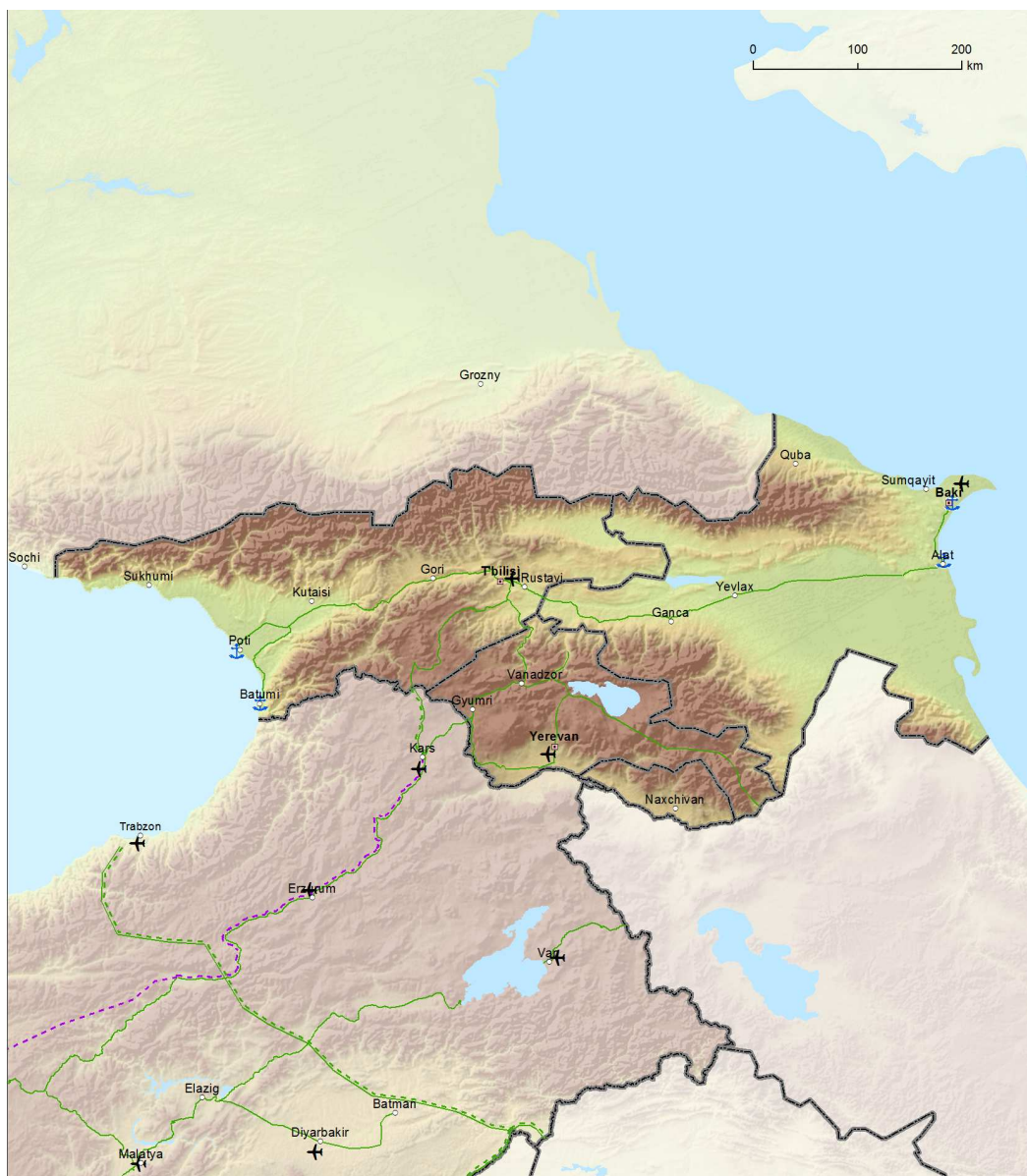
15.1

Informativna širitev v sosednje države

Celovito omrežje: železnice, pristanišča, železniško-cestni terminali in letališča

**Prometno omrežje vzhodnega partnerstva: Armenija, Azerbajdžan, Gruzija**

15



Celovito	Jedro		Celovito	Jedro		Celovito	Jedro	
		Železnice za konvencionalne hitrosti / Dokončano			Železnice za visoke hitrosti / Dokončano			Letališča
		Železnice za konvencionalne hitrosti / Potrebna nadgradnja			Potrebna nadgradnja v železnice za visoke hitrosti			Pristanišča
		Železnice za konvencionalne hitrosti / Načrtovano			Železnice za visoke hitrosti / Načrtovano			Železniško-cestni terminali



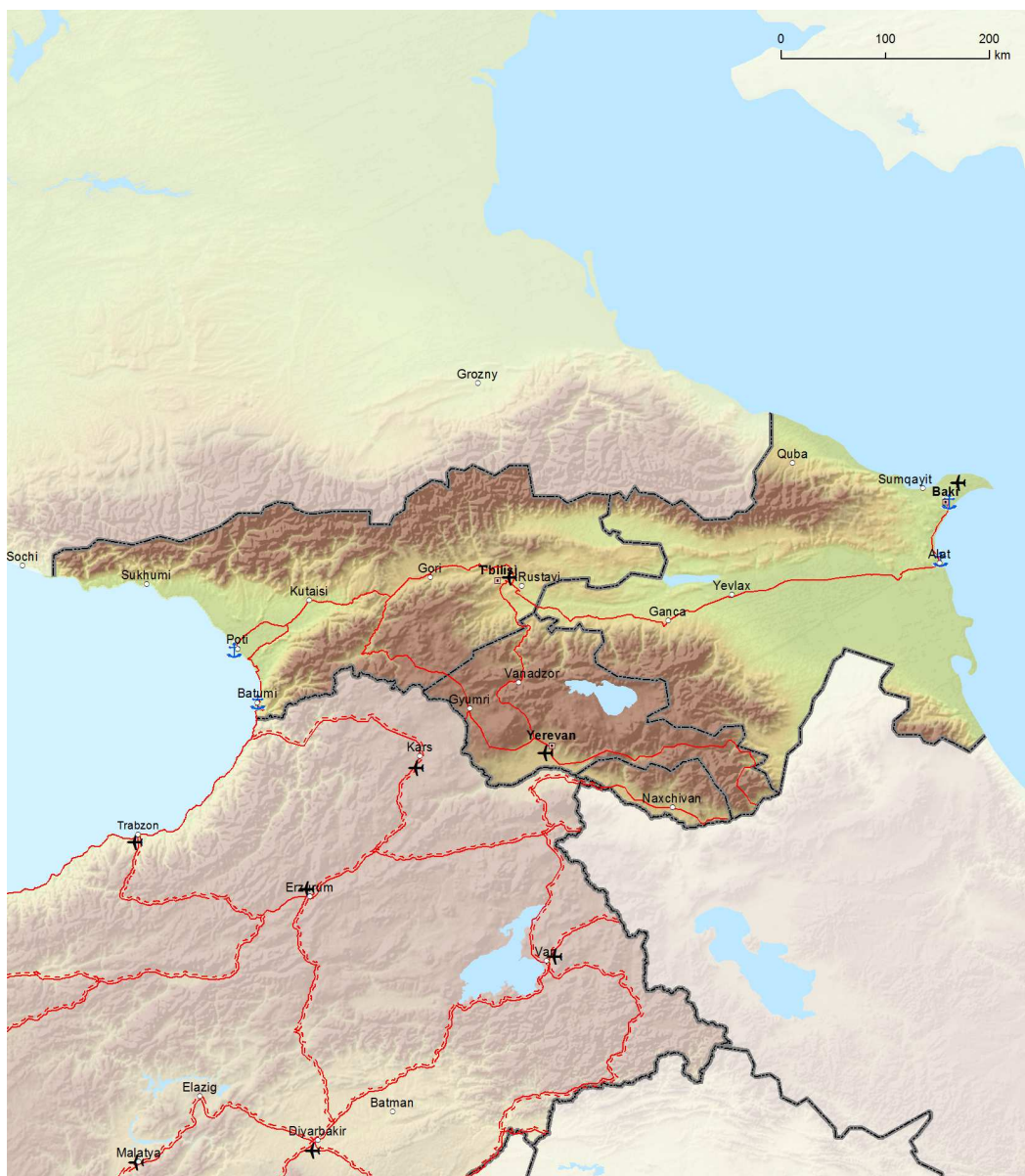


15.2

Informativna širitev v sosednje države

Celovito omrežje: ceste, pristanišča, železniško-cestni terminali in letališča

**Prometno omrežje vzhodnega partnerstva: Armenija, Azerbajdžan, Gruzija**



Cesta		Cesta / Dokončano	Pristanišča		Cesta / Načrtovano	Letališča	
Celovito	Jedno		Celovito	Jedno		Celovito	Jedno

Celovito	Jedno	
		Cesta / Dokončano
		Cesta / Potrebna nadgradnja
		Cesta / Načrtovano

Celovito	Jedno	
		Pristanišča
		Železniško-cestni terminali

Celovito	Jedno	
		Letališča

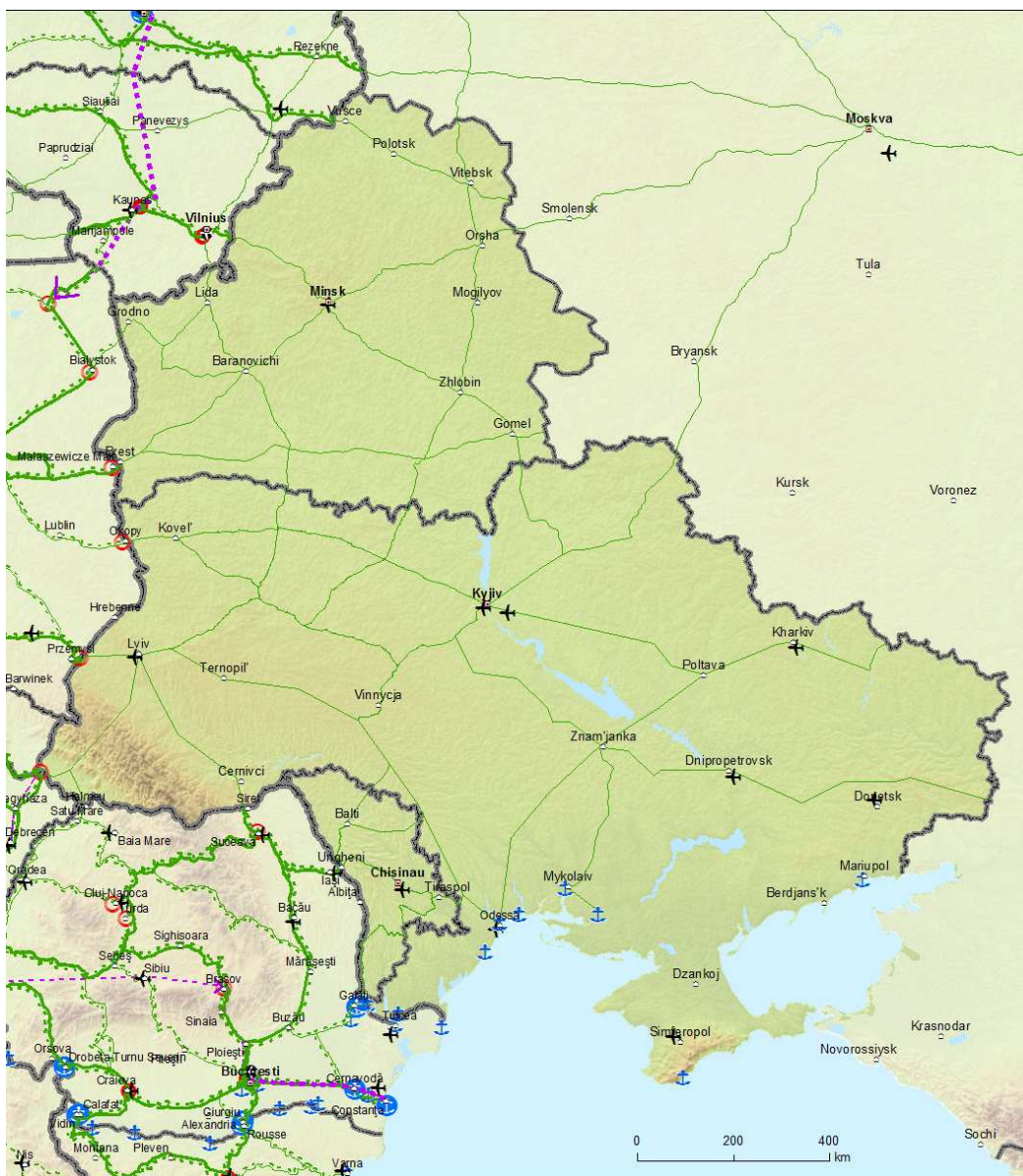


16.1 Informativna širitev v sosednje države

Celovito omrežje: železnice, pristanišča, železniško-cestni terminali in letališča

Prometno omrežje vzhodnega partnerstva: Belorusija, Moldavija, Ukrajina

16



Celovito	Jedno	Celovito	Jedno	Celovito	Jedno
Železnice za konvencionalne hitrosti / Dokončano	Železnice za konvencionalne hitrosti / Potrebna nadgradnja	Železnice za visoke hitrosti / Dokončano	Potrebna nadgradnja v železnice za visoke hitrosti		Letališča
Železnice za konvencionalne hitrosti / Načrtovano	Železnice za konvencionalne hitrosti / Načrtovano	Železnice za visoke hitrosti / Načrtovano	Železnice za visoke hitrosti / Načrtovano		Pristanišča
					Železniško-cestni terminali





16.2

Informativna širitev v sosednje države

Celovito omrežje: ceste, pristanišča, železniško-cestni terminali in letališča

**Prometno omrežje vzhodnega partnerstva: Belorusija, Moldavija, Ukrajina**

16



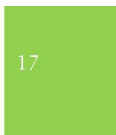
Celovito	Jedno		Celovito	Jedno		Celovito	Jedno	
		Cesta / Dokončano			Pristanišča			Letališča
		Cesta / Potrebna nadgradnja			Železniško-cestni terminali			
		Cesta / Načrtovano						



17.1 Informativna širitev v sosednje države

Celovito omrežje: železnice, pristanišča, železniško-cestni terminali in letališča

**Partnerstvo severne dimenzije za promet in logistiko: Belorusija, Ruska federacija**



Celovito		Jedno		Celovito		Jedno		Celovito		Jedno					
										Letališča					
Železnice za konvencionalne hitrosti / Dokončano				Železnice za visoke hitrosti / Dokončano								Pristanišča			
Železnice za konvencionalne hitrosti / Potrebna nadgradnja				Potrebna nadgradnja v železnice za visoke hitrosti											
Železnice za konvencionalne hitrosti / Načrtovano				Železnice za visoke hitrosti / Načrtovano								Železniško-cestni terminali			





17.2 Informativna širitev v sosednje države

Celovito omrežje: ceste, pristanišča, železniško-cestni terminali in letališča

**Partnerstvo severne dimenzije za promet in logistiko: Belorusija, Ruska federacija**



Celovito	Jedno		Celovito	Jedno		Celovito	Jedno	
		Cesta / Dokončano			Pristanišča			Letališča
		Cesta / Potrebna nadgradnja			Železniško-cestni terminali			
		Cesta / Načrtovano						