

II

(Acte fără caracter legislativ)

REGULAMENTE

REGULAMENTUL DELEGAT (UE) 2019/254 AL COMISIEI

din 9 noiembrie 2018

privind adaptarea anexei III la Regulamentul (UE) nr. 1315/2013 al Parlamentului European și al Consiliului privind orientările Uniunii pentru dezvoltarea rețelei transeuropene de transport

(Text cu relevanță pentru SEE)

COMISIA EUROPEANĂ,

având în vedere Tratatul privind funcționarea Uniunii Europene,

având în vedere Regulamentul (UE) nr. 1315/2013 al Parlamentului European și al Consiliului din 11 decembrie 2013 privind orientările Uniunii pentru dezvoltarea rețelei transeuropene de transport și de abrogare a Deciziei nr. 661/2010/UE ⁽¹⁾, în special articolul 49 alineatul (6),

întrucât:

- (1) Regulamentul (UE) nr. 1315/2013 prevede posibilitatea de a adapta hărțile indicative privind rețeaua transeuropeană de transport (TEN-T) care a fost extinsă pentru a include anumite țări învecinate, pe baza unor acorduri la nivel înalt privind rețelele de infrastructură de transport încheiate între Uniune și țările învecinate în cauză.
- (2) Acorduri la nivel înalt referitoare la adaptarea extinderii indicative a hărților privind rețeaua globală TEN-T și la identificarea conexiunilor din cadrul rețelei centrale pe hărțile privind rețeaua globală au fost semnate între Uniune și țările din cadrul Parteneriatului estic (Republica Armenia, Azerbaidjan, Belarus, Republica Moldova și Ucraina) la 24 noiembrie 2017. Acordul la nivel înalt între Uniune și Georgia a fost semnat la 18 iulie 2018. Acordurile vizează atât rețelele feroviare și rutiere, cât și porturile și aeroporturile. Adaptarea hărților indicative ale rețelei globale și, în special, identificarea rețelei centrale indicative ar trebui să-i permită Uniunii să-și orienteze mai bine acțiunile de cooperare cu țările din cadrul Parteneriatului estic în cauză.
- (3) Prin urmare, Regulamentul (UE) nr. 1315/2013 ar trebui modificat în consecință,

ADOPTĂ PREZENTUL REGULAMENT:

Articolul 1

Anexa III la Regulamentul (UE) nr. 1315/2013 se modifică în conformitate cu anexa la prezentul regulament.

Articolul 2

Prezentul regulament intră în vigoare în a douăzecea zi de la data publicării în *Jurnalul Oficial al Uniunii Europene*.

⁽¹⁾ JO L 348, 20.12.2013, p. 1.

Prezentul regulament este obligatoriu în toate elementele sale și se aplică direct în toate statele membre.

Adoptat la Bruxelles, 9 noiembrie 2018.

Pentru Comisie
Președintele
Jean-Claude JUNCKER

ANEXĂ

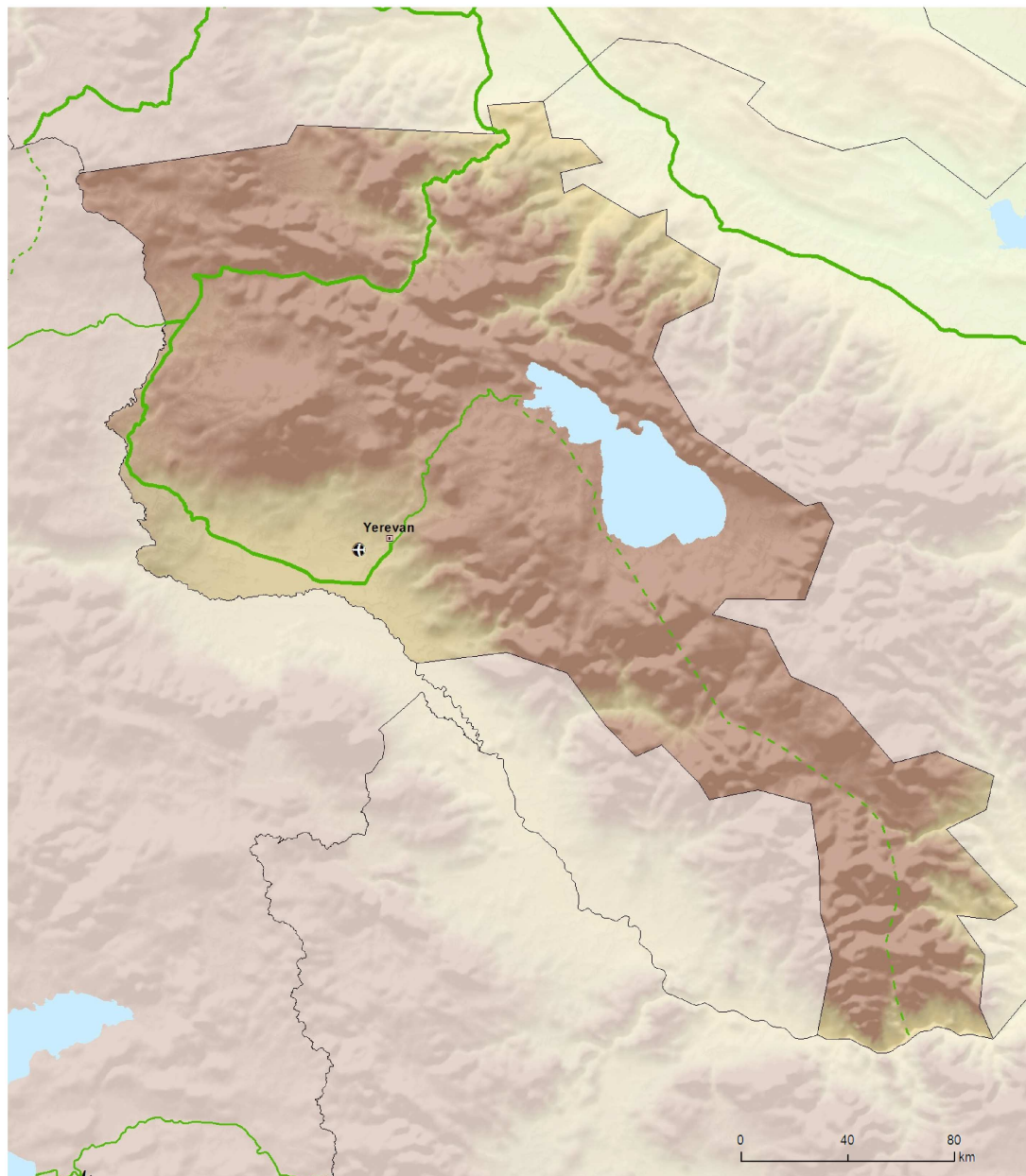
Anexa III se modifică după cum urmează:

1. La secțiunea 15 (Republica Armenia, Azerbaidjan, Georgia) se adaugă următoarele hărți (15.3 și 15.4 privind Republica Armenia):



„15.3 Hărți indicative ale rețelei centrale din Republica Armenia, căi ferate
 Rețeaua globală: Căi ferate (CF), porturi, terminale feroviar-rutiere (TFR) și aeroporturi
 Rețeaua centrală: Căi ferate (CF), porturi, terminale feroviar-rutiere (TFR) și aeroporturi
 Rețeaua de transport a Parteneriatului estic: Republica Armenia

15



Globală	Centrală	Globală	Centrală	Globală	Centrală
					Aeroporturi
					Porturi
					TFR



15.4 Hărți indicative ale rețelei centrale din Republica Armenia, drumuri
 Rețele globale și centrale: Drumuri, porturi, terminale feroviar-rutiere (TFR) și aeroporturi
Rețeaua de transport a Parteneriatului estic: Republica Armenia

15



Globală		Centrală		Globală		Centrală	
					Porturi		Aeroporturi
					TFR		

TENtec™

2. La secțiunea 15 (Republica Armenia, Azerbaidjan, Georgia) se adaugă următoarele hărți (15.5 și 15.6 privind Azerbaidjan):



„15.5 Hărți indicative ale rețelei centrale din Azerbaidjan, căi ferate
 Rețeaua globală: Căi ferate (CF), porturi, terminale feroviar-rutiere (TFR) și aeroporturi
 Rețeaua centrală: Căi ferate (CF), porturi, terminale feroviar-rutiere (TFR) și aeroporturi
 Rețeaua de transport a Parteneriatului estic: Azerbaidjan

15



Globală	Centrală	Globală	Centrală	Globală	Centrală
CF convenționale/Finalizate	CF convenționale/De modernizat	CF de mare viteză/Finalizate	De modernizat în CF de mare viteză		
CF convenționale/Planificate		CF de mare viteză/Planificate		Aeroporturi	Porturi
					TFR

TENtec



15.6 Hărți indicative ale rețelei centrale din Azerbaidjan, drumuri
 Rețele globale și centrale: Drumuri, porturi, terminale feroviar-rutiere (TFR) și aeroporturi
Rețeaua de transport a Parteneriatului estic: Azerbaidjan

15



Globală		Centrală		Globală		Centrală	
	Drum/Finalizat		Drum/De modernizat		Porturi		Aeroporturi
	Drum/Planificat		Drum/Planificat		TFR		

TENtec[®]

3. La secțiunea 15 (Republica Armenia, Azerbaidjan, Georgia) se adaugă următoarele hărți (15.7 și 15.8 privind Georgia):



„15.7 Hărți indicative ale rețelei centrale din Georgia, căi ferate
 Rețeaua globală: Căi ferate (CF), porturi, terminale feroviar-rutiere (TFR) și aeroporturi
 Rețeaua centrală: Căi ferate (CF), porturi, terminale feroviar-rutiere (TFR) și aeroporturi
 Rețeaua de transport a Parteneriatului estic: Georgia

15



Globală	Centrală		Globală	Centrală		Globală	Centrală	
		CF convenționale/Finalizate			CF de mare viteză/Finalizate			Aeroporturi
		CF convenționale/De modernizat			De modernizat în CF de mare viteză			Porturi
		CF convenționale/Planificate			CF de mare viteză/Planificate			TFR

TENtec



15.8 Hărți indicative ale rețelei centrale din Georgia, drumuri, drumuri
Rețele globale și centrale: Drumuri, porturi, terminale feroviar-rutiere (TFR) și aeroporturi
Rețeaua de transport a Parteneriatului estic: Georgia



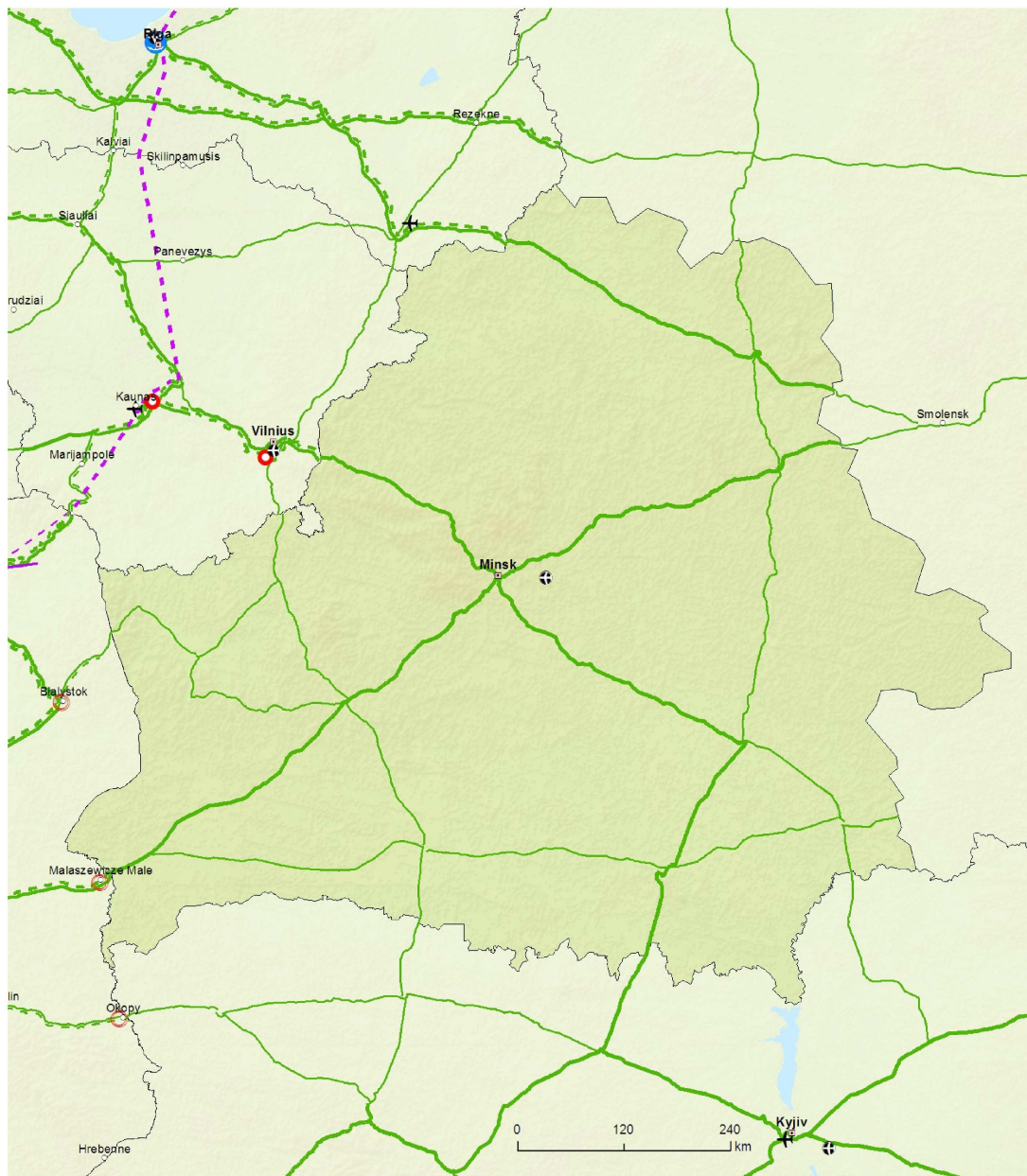
Globală		Centrală		Globală		Centrală		Globală		Centrală	
Drum/Finalizat	Drum/De modernizat	Drum/Planificat	Drum/Planificat	Porturi	TFR	Porturi	TFR	Aeroporturi	Aeroporturi	Aeroporturi	Aeroporturi

4. La secțiunea 16 (Belarus, Republica Moldova, Ucraina) se adaugă următoarele hărți (16.3 și 16.4 privind Belarus):



„16.3 Hărți indicative ale rețelei centrale din Belarus, căi ferate
 Rețeaua globală: Căi ferate (CF), porturi, terminale feroviar-rutiere (TFR) și aeroporturi
 Rețeaua centrală: Căi ferate (CF), porturi, terminale feroviar-rutiere (TFR) și aeroporturi
 Rețeaua de transport a Parteneriatului estic: Belarus

16

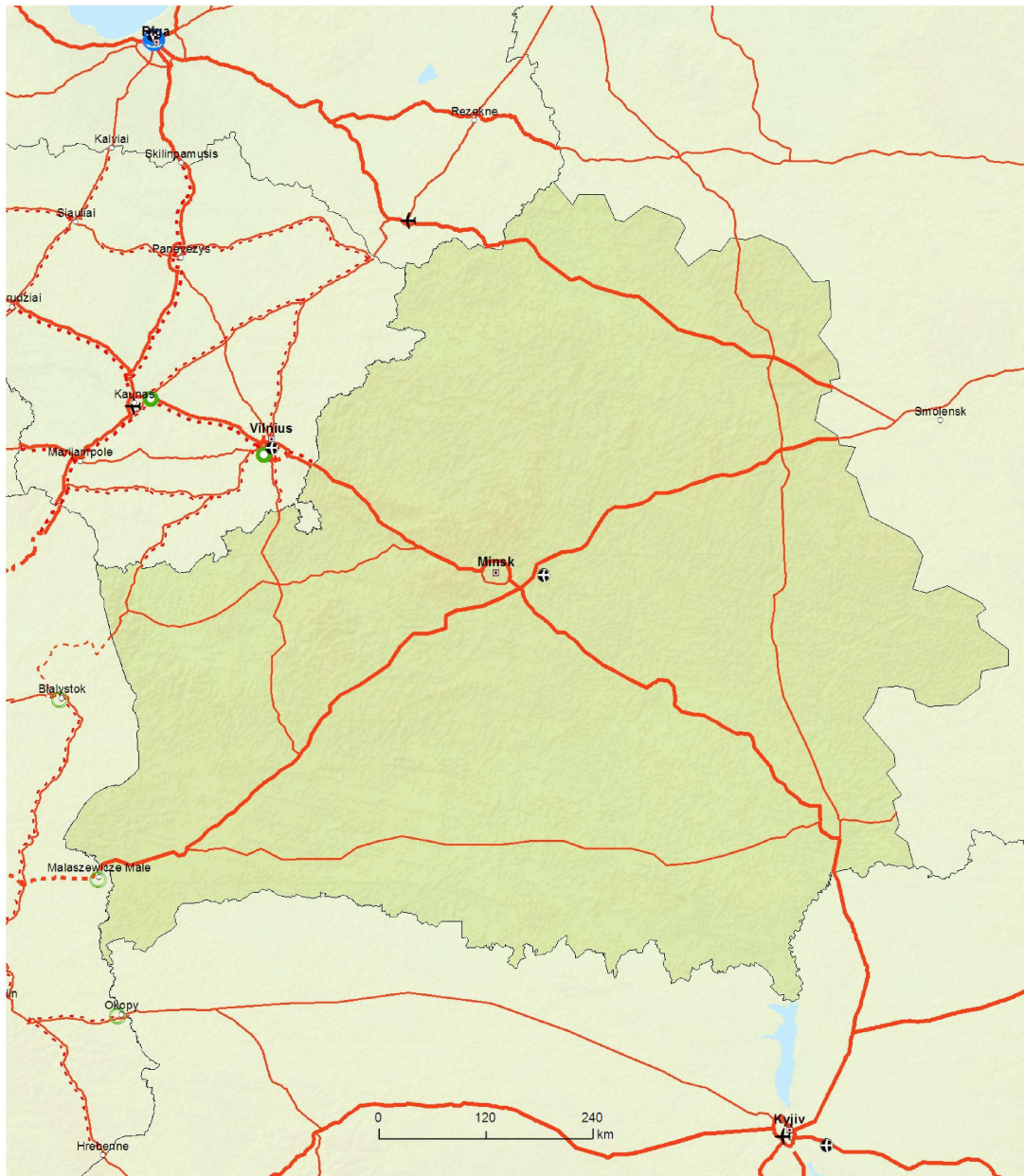


Globală	Centrală	Globală	Centrală	Globală	Centrală



16.4 Hărți indicative ale rețelei centrale din Belarus, drumuri
 Rețele globale și centrale: Drumuri, porturi, terminale feroviar-rutiere (TFR) și aeroporturi
Rețeaua de transport a Parteneriatului estic: Belarus

16



Globală		Centrală		Globală		Centrală	
	Drum/Finalizat		Drum/De modernizat	Porturi	Porturi	Aeroporturi	Aeroporturi
	Drum/Planificat		Drum/Planificat	TFR	TFR		

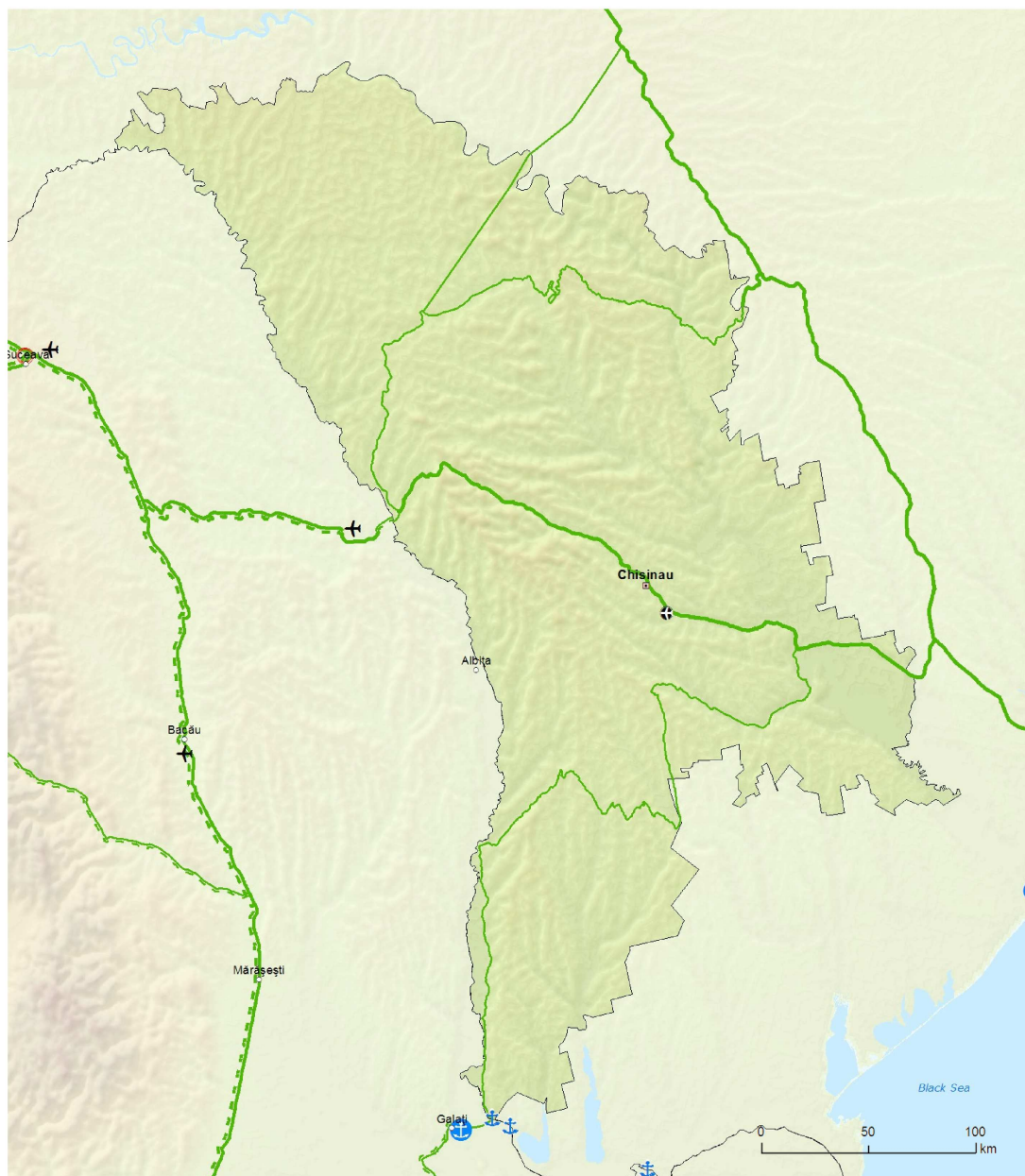
TENtec³

5. La secțiunea 16 (Belarus, Republica Moldova, Ucraina) se adaugă următoarele hărți (16.5 și 16.6 privind Republica Moldova):



„16.5 Hărți indicative ale rețelei centrale din Republica Moldova, căi ferate
 Rețeaua globală: Căi ferate (CF), porturi, terminale feroviar-rutiere (TFR) și aeroporturi
 Rețeaua centrală: Căi ferate (CF), porturi, terminale feroviar-rutiere (TFR) și aeroporturi
 Rețeaua de transport a Parteneriatului estic: Republica Moldova

16



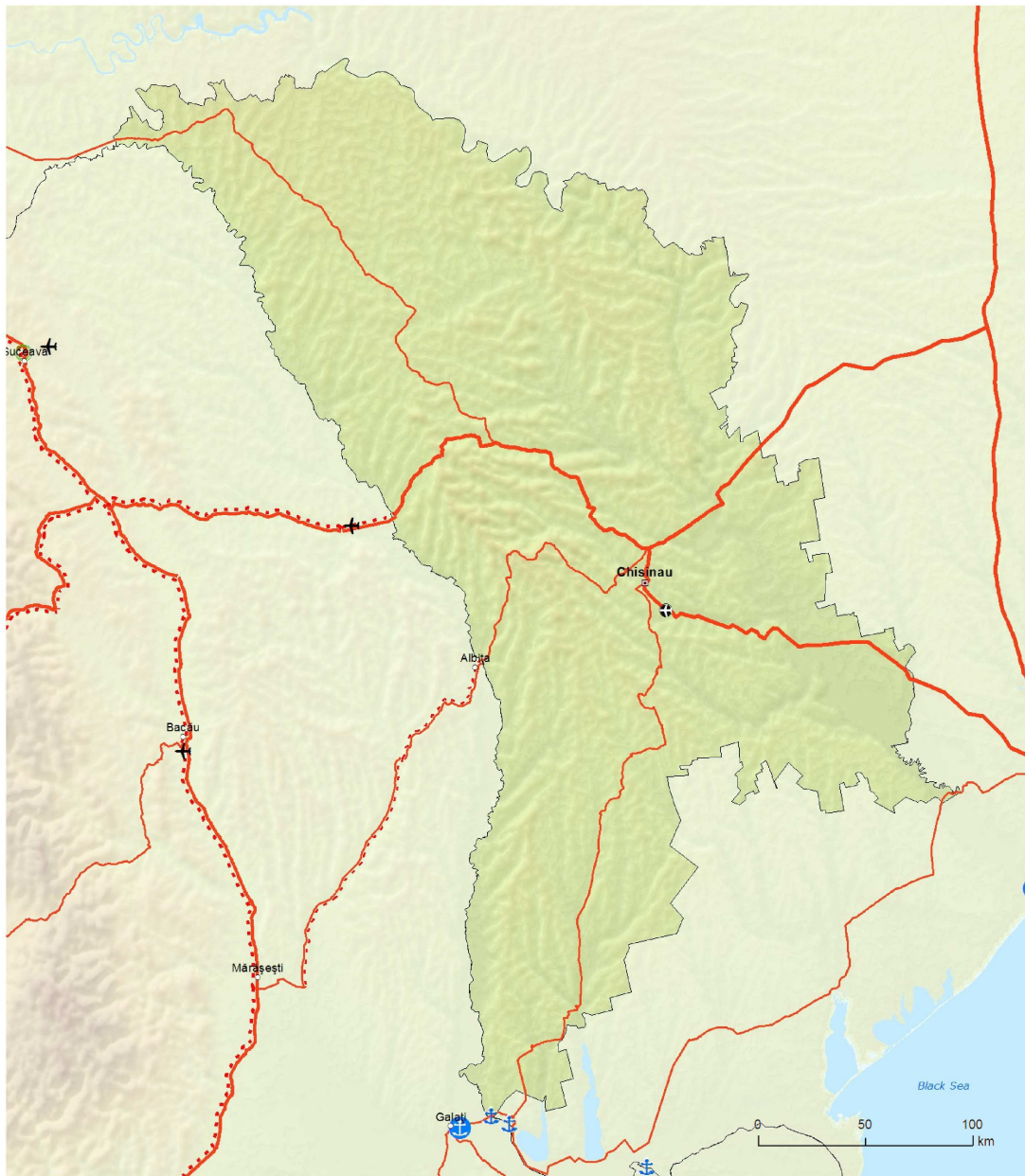
Globală	Centrală	Globală	Centrală	Globală	Centrală
CF convenționale/Finalizate	CF convenționale/De modernizat	CF de mare viteză/Finalizate	De modernizat în CF de mare viteză		
CF convenționale/Planificate		CF de mare viteză/Planificate			

TENtec



16.6 Hărți indicative ale rețelei centrale din Republica Moldova, drumuri
 Rețele globale și centrale: Drumuri, porturi, terminale feroviar-rutiere (TFR) și aeroporturi
Rețeaua de transport a Parteneriatului estic: Republica Moldova

16



Globală		Centrală		Globală		Centrală	
Drum/Finalizat	Drum/De modernizat	Drum/Planificat	Drum/Planificat	Porturi	Porturi	Aeroporturi	Aeroporturi
				TFR	TFR		

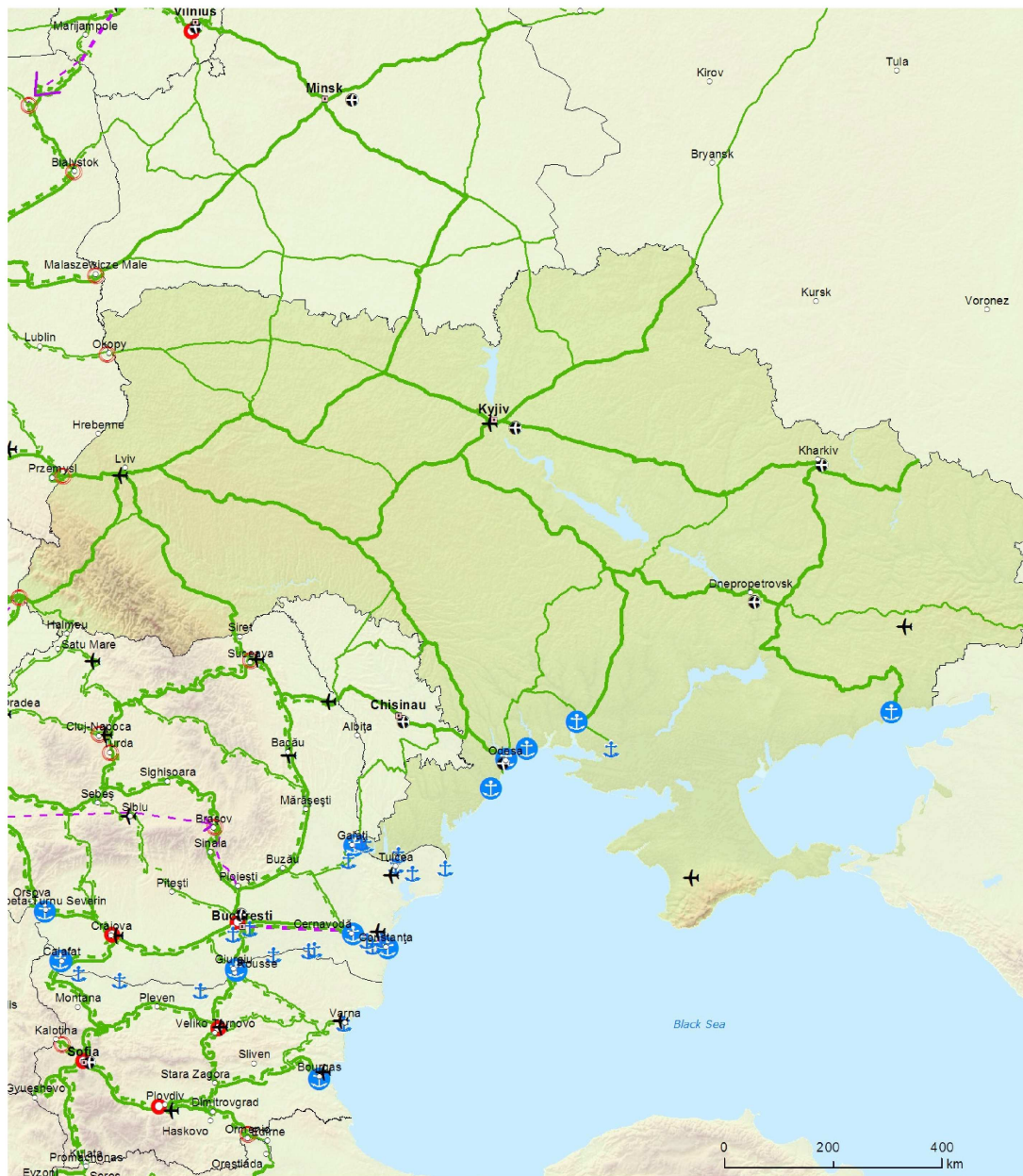
TENtec[®]

6. La secțiunea 16 (Belarus, Republica Moldova, Ucraina) se adaugă următoarele hărți (16.7 și 16.8 privind Ucraina):



„16.7 Hărți indicative ale rețelei centrale din Ucraina, căi ferate
 Rețeaua globală: Căi ferate (CF), porturi, terminale feroviar-rutiere (TFR) și aeroporturi
 Rețeaua centrală: Căi ferate (CF), porturi, terminale feroviar-rutiere (TFR) și aeroporturi
 Rețeaua de transport a Parteneriatului estic: Ucraina

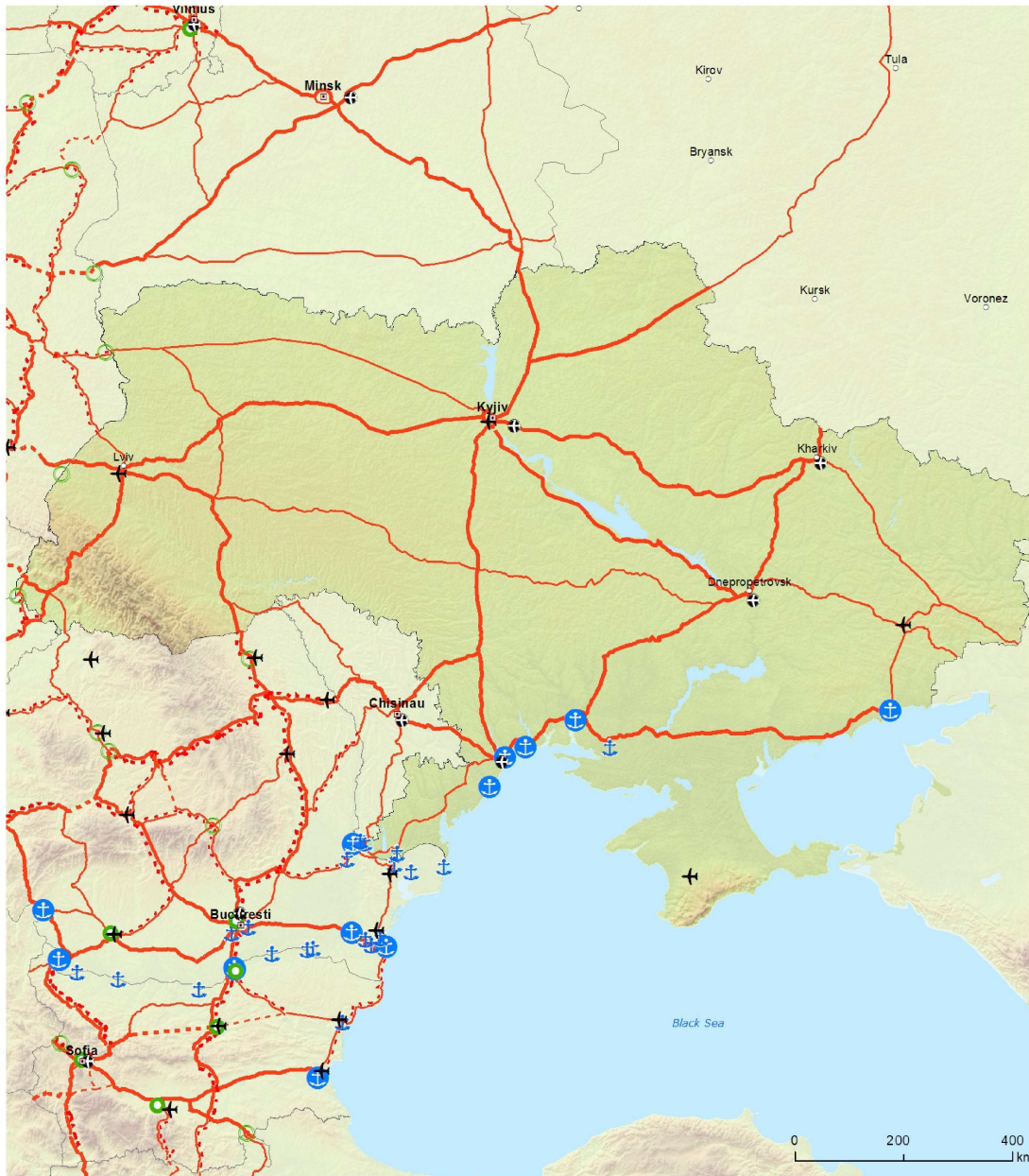
16



Globală	Centrală	Globală	Centrală	Globală	Centrală
CF convenționale/Finalizate		CF de mare viteză/Finalizate		Aeroporturi	
CF convenționale/De modernizat		De modernizat în CF de mare viteză		Porturi	
CF convenționale/Planificate		CF de mare viteză/Planificate		TFR	



16.8 Hărți indicative ale rețelei centrale din Ucraina, drumuri
 Rețele globale și centrale: Drumuri, porturi, terminale feroviar-rutiere (TFR) și aeroporturi
Rețeaua de transport a Parteneriatului estic: Ucraina



Globală		Centrală		Globală		Centrală	
Drum/Planificat	Drum/Finalizat	Drum/De modernizat	Drum/Finalizat	Porturi	Porturi	Aeroporturi	Aeroporturi
Drum/Planificat	Drum/Planificat	Drum/De modernizat	Drum/Planificat	TFR	TFR		