



DZIENNIK USTAW

RZECZYPOSPOLITEJ POLSKIEJ

Warszawa, dnia 16 marca 2020 r.

Poz. 451

ROZPORZĄDZENIE MINISTRA GOSPODARKI MORSKIEJ I ŻEGLUGI ŚRÓDLĄDOWEJ¹⁾

z dnia 4 marca 2020 r.

w sprawie wykazów obszarów pasażerskiej żeglugi krajowej²⁾

Na podstawie art. 86 ust. 10 ustawy z dnia 18 sierpnia 2011 r. o bezpieczeństwie morskim (Dz. U. z 2019 r. poz. 1452, 1702, 2197 i 2303) zarządza się, co następuje:

§ 1. Rozporządzenie określa:

- 1) wykazy obszarów pasażerskiej żeglugi krajowej;
- 2) strefy całorocznej eksploatacji statków w pasażerskiej żegludze krajowej.

§ 2. Wykazy obszarów pasażerskiej żeglugi krajowej określa załącznik do rozporządzenia.

§ 3. Strefy całorocznej eksploatacji statków w pasażerskiej żegludze krajowej stanowią polskie obszary morskie.

§ 4. Traci moc rozporządzenie Ministra Transportu, Budownictwa i Gospodarki Morskiej z dnia 6 września 2012 r. w sprawie wykazów obszarów pasażerskiej żeglugi krajowej (Dz. U. poz. 1044).

§ 5. Rozporządzenie wchodzi w życie po upływie 7 dni od dnia ogłoszenia.

Minister Gospodarki Morskiej i Żeglugi Śródlądowej: *M. Gróbarczyk*

¹⁾ Minister Gospodarki Morskiej i Żeglugi Śródlądowej kieruje działem administracji rządowej – gospodarka morską, na podstawie § 1 ust. 2 pkt 1 rozporządzenia Prezesa Rady Ministrów z dnia 18 listopada 2019 r. w sprawie szczegółowego zakresu działania Ministra Gospodarki Morskiej i Żeglugi Śródlądowej (Dz. U. poz. 2262).

²⁾ Niniejsze rozporządzenie w zakresie swojej regulacji wdraża dyrektywę Parlamentu Europejskiego i Rady 2009/45/WE z dnia 6 maja 2009 r. w sprawie reguł i norm bezpieczeństwa statków pasażerskich (Dz. Urz. UE L 163 z 25.06.2009, str. 1, Dz. Urz. UE L 162 z 29.06.2010, str. 1, Dz. Urz. UE L 141 z 28.05.2016, str. 51 oraz Dz. Urz. UE L 315 z 30.11.2017, str. 40).

Załącznik do rozporządzenia Ministra Gospodarki Morskiej i Żeglugi Śródlądowej z dnia 4 marca 2020 r. (poz. 451)

WYKAZY OBSZARÓW PASAŻERSKIEJ ŻEGLUGI KRAJOWEJ

§ 1. Wykazy obszarów pasażerskiej żeglugi krajowej zostały sporządzone w formie map przedstawionych na rysunkach 1 i 2.

§ 2. Zastosowane na mapach litery oznaczają odpowiednio:

- 1) litera „A” – obszar morza poza obszarami B, C i D, na którym mogą być eksploatowane statki pasażerskie klasy A;
- 2) litera „B” – obszar morza, którego współrzędne geograficzne w żadnym punkcie nie znajdują się dalej niż 20 mil morskich od brzegu, znajdujący się poza obszarami morza C i D, na którym mogą być eksploatowane statki pasażerskie klasy A i B;
- 3) litera „C” – obszar morza, którego współrzędne geograficzne w żadnym punkcie nie znajdują się dalej niż 5 mil morskich od brzegu, znajdujący się poza obszarem morza D, na którym prawdopodobieństwo napotkania znaczącej wysokości fali* przekraczającej 2,5 m jest niższe od 10% w ciągu:
 - a) jednego roku – w przypadku eksploatacji całorocznej lub
 - b) określonej i ograniczonej części roku – w przypadku eksploatacji w tym okresie
 – na którym mogą być eksploatowane statki pasażerskie klasy A, B i C;
- 4) litera „D” – obszar morza, którego współrzędne geograficzne w żadnym punkcie nie znajdują się dalej niż 3 mile morskie od brzegu, na którym prawdopodobieństwo napotkania znaczącej wysokości fali* przekraczającej 1,5 m jest niższe od 10% w ciągu:
 - a) jednego roku – w przypadku eksploatacji całorocznej lub
 - b) określonej i ograniczonej części roku – w przypadku eksploatacji w tym okresie
 – na którym mogą być eksploatowane statki pasażerskie klasy A, B, C i D.

§ 3. Punkty oznaczone cyframi wskazują odpowiednio pozycje geograficzne wyznaczające granice:

- 1) obszaru pasażerskiej żeglugi krajowej B, zgodnie z poniższą tabelą:

Nr punktu	Układ współrzędnych geocentrycznych geodezyjnych WGS84	
	φ – szerokość geodezyjna	λ – długość geodezyjna
1	54°20'26.90"	14°33'00.84"
2	54°22'34.74"	14°44'14.22"
3	54°27'55.45"	15°06'39.94"
4	54°29'22.27"	15°17'53.98"
5	54°30'51.81"	15°24'59.85"
6	54°31'23.66"	15°31'33.33"
7	54°33'43.29"	15°41'42.43"
8	54°34'39.50"	15°50'39.69"
9	54°37'55.48"	15°54'08.50"
10	54°42'28.61"	16°00'07.32"
11	54°46'54.63"	16°07'37.22"
12	54°48'56.51"	16°11'57.20"

* Rozumianej jako średnia wysokość jednej trzeciej najwyższych wysokości fal obserwowanych na danym obszarze.

13	54°50'42.77"	16°17'16.50"
14	54°52'20.61"	16°24'38.52"
15	54°53'06.33"	16°29'15.01"
16	54°54'04.60"	16°37'55.34"
17	54°55'39.66"	16°40'55.51"
18	54°57'11.10"	16°44'39.99"
19	55°02'18.06"	17°01'17.16"
20	55°04'21.42"	17°12'39.24"
21	55°06'06.53"	17°29'29.49"
22	55°07'30.69"	17°36'25.15"
23	55°09'04.49"	17°46'51.64"
24	55°09'38.96"	17°52'33.74"
25	55°10'04.09"	18°03'47.77"
26	55°10'06.38"	18°20'16.93"
27	55°09'34.09"	18°27'36.01"
28	55°08'14.39"	18°34'22.09"
29	55°06'40.74"	18°39'17.41"
30	55°03'05.38"	18°47'46.05"
31	54°59'29.31"	18°58'19.59"
32	54°56'18.06"	19°06'00.63"
33	54°51'47.65"	19°13'59.66"
34	54°49'26.25"	19°17'13.08"
35	54°46'39.85"	19°20'07.36"

2) obszaru pasażerskiej żeglugi krajowej C, zgodnie z poniższą tabelą:

Nr punktu	Układ współrzędnych geocentrycznych geodezyjnych WGS84	
	φ – szerokość geodezyjna	λ – długość geodezyjna
1	54°00'58.10"	14°14'01.89"
2	54°01'13.32"	14°15'58.37"
3	54°01'10.78"	14°18'12.45"
4	54°00'14.51"	14°22'02.89"
5	54°01'31.43"	14°24'12.62"
6	54°02'17.08"	14°26'04.10"
7	54°04'58.89"	14°37'14.46"
8	54°06'01.74"	14°40'07.78"
9	54°08'45.72"	14°54'09.30"

10	54°10'14.39"	14°59'51.79"
11	54°12'46.90"	15°11'31.51"
12	54°13'38.34"	15°14'21.37"
13	54°15'01.28"	15°27'00.00"
14	54°16'10.00"	15°30'10.85"
15	54°16'23.46"	15°34'34.55"
16	54°16'56.57"	15°38'25.31"
17	54°19'14.30"	15°48'14.10"
18	54°19'59.04"	15°56'26.59"
19	54°20'52.11"	16°01'52.31"
20	54°21'53.40"	16°04'51.62"
21	54°24'47.31"	16°10'02.76"
22	54°26'29.55"	16°12'31.13"
23	54°29'15.62"	16°15'09.68"
24	54°30'32.36"	16°17'14.43"
25	54°32'30.01"	16°19'22.18"
26	54°36'04.77"	16°25'28.09"
27	54°37'00.94"	16°27'46.55"
28	54°38'30.01"	16°34'57.67"
29	54°39'09.59"	16°40'14.38"
30	54°39'10.81"	16°43'51.01"
31	54°40'15.66"	16°48'20.86"
32	54°40'30.89"	16°51'06.73"
33	54°40'55.37"	16°52'12.15"
34	54°44'19.17"	16°57'57.03"
35	54°48'39.91"	17°12'05.99"
36	54°49'52.46"	17°19'16.59"
37	54°50'23.48"	17°26'51.22"
38	54°51'30.16"	17°35'31.95"
39	54°53'00.25"	17°42'52.99"
40	54°54'33.26"	17°53'19.44"
41	54°54'55.02"	17°57'27.46"
42	54°55'06.23"	18°04'41.58"
43	54°55'10.49"	18°18'12.95"
44	54°54'53.24"	18°22'19.45"
45	54°54'14.22"	18°24'47.76"

46	54°52'49.68"	18°27'35.30"
47	54°52'00.30"	18°30'09.51"
48	54°51'07.61"	18°31'54.41"
49	54°46'54.94"	18°44'13.20"
50	54°44'43.09"	18°49'34.05"
51	54°42'10.53"	18°54'08.30"
52	54°39'44.98"	18°57'10.63"
53	54°38'35.01"	18°57'55.66"
54	54°37'20.85"	18°58'13.87"
55	54°36'00.04"	18°58'13.93"
56	54°34'44.74"	18°57'48.01"
57	54°33'30.87"	18°56'52.69"
58	54°32'29.24"	18°55'37.40"
59	54°31'34.57"	18°53'56.30"
60	54°30'59.24"	18°52'09.45"
61	54°30'36.00"	18°49'40.50"
62	54°30'39.37"	18°47'01.36"
63	54°31'11.97"	18°44'27.37"
64	54°32'08.71"	18°42'22.20"
65	54°30'44.93"	18°42'16.52"
66	54°29'39.00"	18°42'40.12"
67	54°29'15.62"	18°45'44.94"
68	54°28'42.60"	18°47'44.58"
69	54°27'43.67"	18°49'56.15"
70	54°26'29.09"	18°51'29.31"
71	54°26'07.55"	18°52'40.02"
72	54°26'40.48"	18°55'04.63"
73	54°26'47.10"	18°57'34.69"
74	54°26'28.05"	19°00'01.58"
75	54°25'40.74"	19°02'21.75"
76	54°25'41.41"	19°03'10.65"
77	54°26'08.39"	19°11'24.00"
78	54°26'41.40"	19°16'42.06"
79	54°28'24.00"	19°25'04.40"
80	54°29'24.38"	19°28'22.90"
81	54°31'11.68"	19°32'23.77"

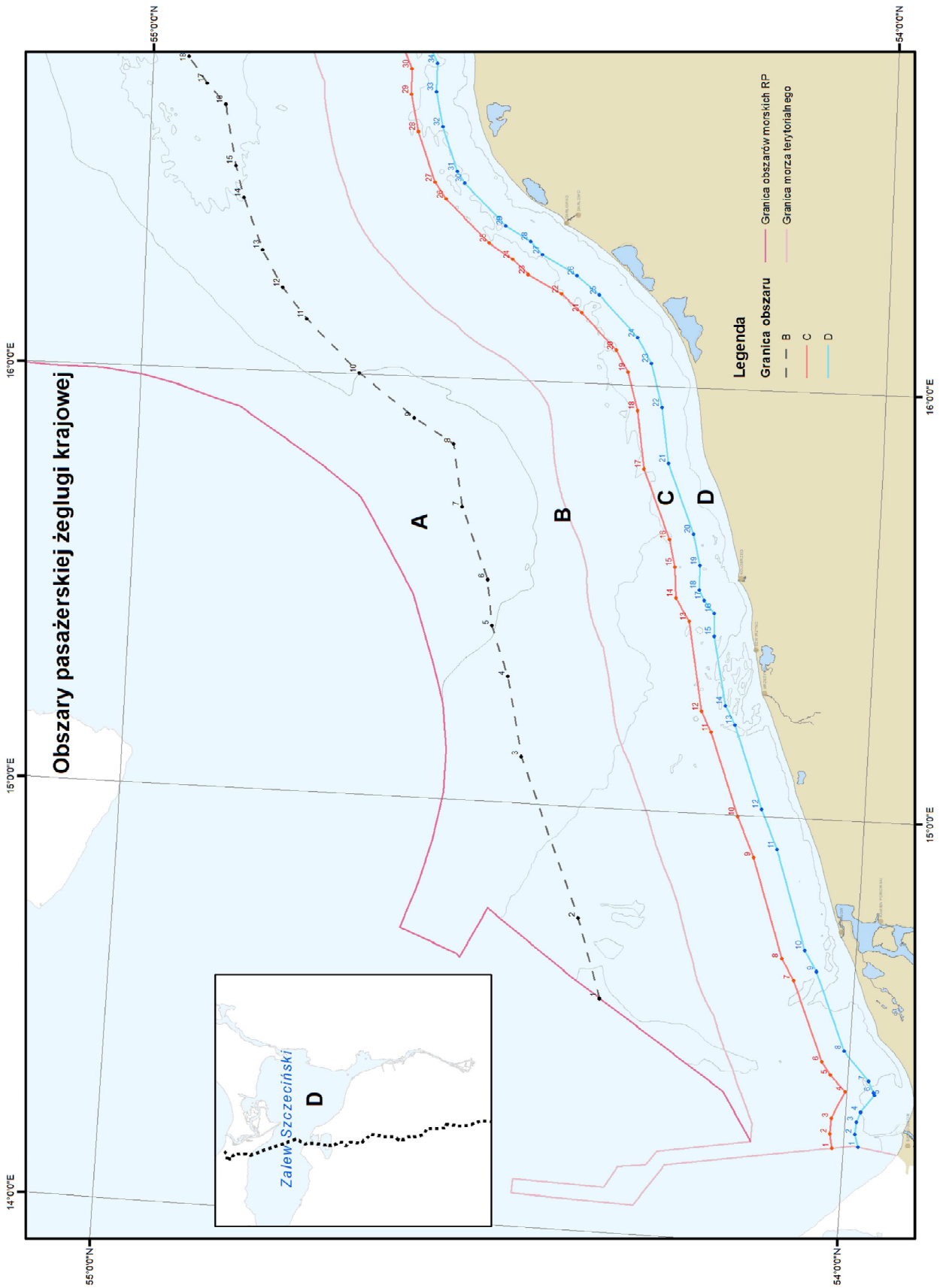
3) obszaru pasażerskiej żeglugi krajowej D, zgodnie z poniższą tabelą:

Nr punktu	Układ współrzędnych geocentrycznych geodezyjnych WGS84	
	φ – szerokość geodezyjna	λ – długość geodezyjna
1	53°58'53.94"	14°14'26.06"
2	53°59'13.36"	14°16'07.95"
3	53°59'10.99"	14°17'53.45"
4	53°58'51.95"	14°19'18.65"
5	53°57'52.18"	14°21'48.10"
6	53°57'56.53"	14°22'11.72"
7	53°58'25.51"	14°23'42.96"
8	54°00'32.65"	14°27'43.80"
9	54°03'09.63"	14°38'39.33"
10	54°04'12.45"	14°41'31.24"
11	54°06'55.13"	14°55'28.15"
12	54°08'22.06"	15°01'02.73"
13	54°10'54.11"	15°12'42.43"
14	54°11'43.63"	15°15'20.81"
15	54°12'55.01"	15°25'04.05"
16	54°13'01.05"	15°28'21.30"
17	54°13'54.43"	15°30'02.17"
18	54°14'19.33"	15°31'31.52"
19	54°14'22.77"	15°34'55.78"
20	54°15'01.19"	15°39'21.21"
21	54°17'18.82"	15°49'08.61"
22	54°18'00.74"	15°57'00.19"
23	54°19'02.48"	16°03'15.32"
24	54°20'14.11"	16°06'47.77"
25	54°23'26.86"	16°12'35.06"
26	54°25'17.73"	16°15'16.08"
27	54°28'11.09"	16°18'03.02"
28	54°29'08.71"	16°19'50.84"
29	54°31'12.40"	16°21'59.08"
30	54°34'37.03"	16°27'48.52"
31	54°35'16.61"	16°29'28.08"
32	54°36'33.46"	16°35'45.36"

33	54°37'11.06"	16°40'44.38"
34	54°37'10.60"	16°44'44.56"
35	54°38'23.53"	16°49'34.40"
36	54°38'30.85"	16°52'10.01"
37	54°39'20.05"	16°54'19.53"
38	54°42'36.43"	16°59'43.85"
39	54°46'45.67"	17°13'08.60"
40	54°47'55.78"	17°20'03.63"
41	54°48'25.25"	17°27'31.66"
42	54°49'33.42"	17°36'21.87"
43	54°51'05.56"	17°43'52.91"
44	54°52'35.00"	17°53'52.46"
45	54°52'55.48"	17°57'40.79"
46	54°53'06.44"	18°04'42.95"
47	54°53'10.75"	18°18'07.14"
48	54°52'59.20"	18°21'15.75"
49	54°52'29.32"	18°23'06.18"
50	54°51'16.48"	18°25'16.83"
51	54°50'21.58"	18°28'11.94"
52	54°49'36.16"	18°29'35.76"
53	54°45'12.36"	18°42'26.19"
54	54°43'12.25"	18°47'19.11"
55	54°40'48.78"	18°51'36.94"
56	54°39'39.65"	18°53'14.40"
57	54°38'16.33"	18°54'30.42"
58	54°36'47.09"	18°54'50.42"
59	54°35'30.71"	18°54'36.11"
60	54°34'22.00"	18°53'45.50"
61	54°33'24.69"	18°52'22.91"
62	54°32'50.63"	18°50'53.37"
63	54°32'34.47"	18°49'08.23"
64	54°32'39.46"	18°47'21.50"
65	54°33'04.58"	18°45'45.34"
66	54°35'07.44"	18°42'25.65"
67	54°36'40.73"	18°41'25.96"

68	54°38'40.26"	18°39'04.42"
69	54°39'30.56"	18°36'20.70"
70	54°40'48.93"	18°34'12.05"
71	54°40'55.35"	18°33'23.53"
72	54°40'18.84"	18°34'45.87"
73	54°39'26.64"	18°35'44.27"
74	54°38'28.18"	18°36'08.21"
75	54°37'26.31"	18°35'56.66"
76	54°36'15.05"	18°37'16.14"
77	54°33'47.79"	18°38'33.87"
78	54°32'18.70"	18°38'55.67"
79	54°30'33.29"	18°38'47.54"
80	54°29'17.69"	18°39'16.72"
81	54°27'59.25"	18°39'05.48"
82	54°27'10.26"	18°45'28.05"
83	54°26'13.36"	18°47'39.97"
84	54°25'03.35"	18°48'47.90"
85	54°24'13.37"	18°51'32.82"
86	54°23'54.31"	18°53'11.03"
87	54°24'37.61"	18°55'14.38"
88	54°24'47.54"	18°57'21.67"
89	54°24'27.32"	18°59'21.57"
90	54°23'40.99"	19°00'57.83"
91	54°23'41.70"	19°03'18.25"
92	54°24'09.53"	19°11'50.15"
93	54°24'44.59"	19°17'28.47"
94	54°26'35.26"	19°26'31.19"
95	54°27'41.29"	19°30'08.29"
96	54°29'44.22"	19°34'44.61"

Rys. 1. Wykaz obszarów pasażerskiej żeglugi krajowej znajdujących się w zachodniej części polskich obszarów morskich



Rys. 2. Wykaz obszarów pasażerskiej żeglugi krajowej znajdujących się we wschodniej części polskich obszarów morskich

