

## UNIFORME TOEPASSING VAN DE GECOMBINEERDE NOMENCLATUUR (GN)

## (Indeling van goederen)

(2001/C 295/02)

Toelichtingen vastgesteld overeenkomstig artikel 10, lid 1, van Verordening (EEG) nr. 2658/87 van de Raad van 23 juli 1987 met betrekking tot de tarief- en statistiek nomenclatuur en het gemeenschappelijke douanetarief <sup>(1)</sup>, laatstelijk gewijzigd bij Verordening (EG) nr. 1783/2001 <sup>(2)</sup>.

De „Toelichtingen op de gecombineerde nomenclatuur van de Europese Gemeenschappen” <sup>(3)</sup> worden als volgt gewijzigd:

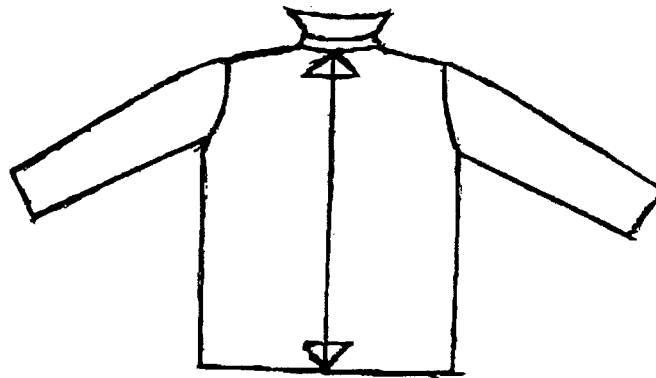
Bladzijde 222

De volgende tekst wordt ingevoegd na de toelichting op post 6101:

**„6101 10 10**  
**6101 20 10**  
**6101 30 10** overjassen, jekkers, capes en dergelijke artikelen  
**en**  
**6101 90 10**

De tot deze onderverdelingen behorende „overjassen en dergelijke artikelen” worden onder meer gekenmerkt door het feit dat zij bij het dragen op het lichaam ten minste tot halverwege de dij reiken.

Over het algemeen kan ervan worden uitgegaan dat bij herenkleding (met uitzondering van jongenskleding) in de standaardmaten (confectiematen) de minimale lengte is bereikt als het kledingstuk, plat uitgelegd, gemeten op de rug vanaf het hoogste punt van de aanzet van de kraag in de nek (dit punt stemt overeen met de plaats van de zevende ruggenwervel) tot onderaan het kledingstuk (zie tekening), de in de hiernavolgende tabel vermelde lengte in centimeters oplevert.



De lengteaanduidingen in deze tabel geven een gemiddelde waarde weer, die blijkt uit de verschillende standaardmaten (confectiematen) van de kledingstukken voor heren (met uitzondering van jongenskleding) voor maat S (small, kleine maten), maat M (medium, middelgrote maten) en maat L (large, grote maten).

**Lengteaanduiding in centimeters voor de ruglengte vanaf de aanzet van de kraag tot onderaan het kledingstuk voor kledingstukken in de standaardmaten voor heren (met uitzondering van jongenskleding)**

S (small) kleine maten	M (medium) middelgrote maten	L (large) grote maten
86 cm	90 cm	92 cm

<sup>(1)</sup> PB L 256 van 7.9.1987, blz. 1.

<sup>(2)</sup> PB L 241 van 11.9.2001, blz. 7.

<sup>(3)</sup> PB C 199 van 13.7.2000, blz. 1.

Kledingstukken die de voor „overjassen en dergelijke artikelen” vereiste minimale lengte (tot halverwege de dij) niet bezitten, moeten, met uitzondering van de eveneens tot deze onderverdelingen behorende „jekkers en dergelijke artikelen” (zie de beschrijving hierna), worden ingedeeld onder onderverdeling 6101 10 90, 6101 20 90, 6101 30 90 of 6101 90 90.

### JEKKERS

Jekkers zijn ruimvallende kledingstukken die het bovenlichaam bedekken. Zij zijn voorzien van lange mouwen. Jekkers zijn ontworpen om over andere kleding gedragen te worden om bescherming te bieden tegen de weersomstandigheden. Jekkers worden gewoonlijk vervaardigd uit niet-lichtgewicht textiel, ander dan dat van de posten 5903, 5906 of 5907. De lengte van jekkers loopt uiteen van onder het kruis tot halverwege de dij. Zij kunnen zijn voorzien van een of twee rijen knopen.

Jekkers vertonen gewoonlijk de volgende kenmerken:

- een volledige opening aan de voorzijde die gesloten wordt door middel van knopen, maar soms door middel van een treksluiting of drukknopen;
- een voering (ook gewatteerd en/of doorgestikt); eventueel uitneembaar;
- een split midden op de rug of zijsplitten.

Bovendien kunnen jekkers zijn voorzien van:

- zakken;
- kraag.

Jekkers bezitten niet de volgende kenmerken:

- capuchon;
- een koordje of een andere nauwsluitende voorziening aan de taille en/of aan de onderzijde van het kledingstuk. Een riem of ceintuur is evenwel toegestaan.

Met betrekking tot jekkers worden onder „en dergelijke artikelen” begrepen kledingstukken die dezelfde eigenschappen vertonen als jekkers, maar die zijn voorzien van een capuchon.”.

*Bladzijde 222*

De volgende tekst wordt ingevoegd na de toelichting op post 6102:

**„6102 10 10  
6102 20 10  
6102 30 10   mantels, capes en dergelijke artikelen  
en  
6102 90 10**

De toelichting op de onderverdelingen 6101 10 10, 6101 20 10, 6101 30 10 en 6101 90 10 is van overeenkomstige toepassing, met dien verstande dat voor de dameskleding (met uitzondering van meisjeskleding) de volgende tabel bepalend is:

**Lengteaanduiding in centimeters voor de ruglengte vanaf de aanzet van de kraag tot onderaan het kledingstuk voor kledingstukken in de standaardmaten voor dames (met uitzondering van meisjeskleding)**

S (small) kleine maten	M (medium) middelgrote maten	L (large) grote maten
84 cm	86 cm	87 cm”.