

ATTI ADOTTATI MINN KORPI STABILITI PERMEZZ TA' FTEHIMIET INTERNAZZJONALI

It-testi oriġinali NU/KEE biss għandhom effett legali skont id-dritt internazzjonali pubbliku. L-istatus u d-data tad-dhul fis-sehh ta' dan ir-Regolament għandhom jiġu vverifikati fl-ahhar verżjoni tad-dokument tal-istatus tan-NU/KEE TRANS/WP.29/343, disponibbli fuq:
<http://www.unece.org/trans/main/wp29/wp29wgs/wp29gen/wp29fdocsts.html>

Ir-Regolament Nru 57 tal-Kummissjoni Ekonomika għall-Ewropa tan-Nazzjonijiet Uniti (UN/ECE) — Dispożizzjonijiet uniformi dwar l-approvazzjoni ta' fanali ta' quddiem għall-muturi u vetturi ttrattati bħala muturi

Li jinkorpora t-test validu kollu sa:

Is-serje ta' emendi 02 — Data tad-dhul fis-sehh: it-12 ta' Settembru 2001

WERREJ

REGOLAMENT

1. Ambitu
2. Definizzjonijiet
3. Applikazzjoni għall-approvazzjoni ta' fanal ta' quddiem
4. Immarkar
5. Approvazzjoni
6. Speċifikazzjonijiet ġenerali
7. Speċifikazzjonijiet speċjali
8. Dispożizzjonijiet li jikkoncernaw il-lentijiet u l-filtri kkuluriti
9. Dispożizzjonijiet tranżizzjonali
10. Konformità tal-produzzjoni
11. Penali għal nuqqas ta' konformità tal-produzzjoni
12. Modifika u estensjoni tal-approvazzjoni ta' tip ta' fanal ta' quddiem
13. Produzzjoni mwaqqfa għalkollox
14. Ismijiet u indirizzi tas-servizzi tekniċi responsabbli mit-twettiq tat-testijiet tal-approvazzjoni, u tad-dipartimenti amministrattivi

ANNESI:

- Anness 1 — Komunikazzjoni li tikkoncerna l-approvazzjoni jew l-estensjoni jew iċ-ċaħda jew l-irtirar tal-approvazzjoni jew il-produzzjoni mwaqqfa għalkollox ta' tip ta' fanal ta' quddiem skont ir-Regolament Nru 57
- Anness 2 — Arranġamenti tal-marki tal-approvazzjoni
- Anness 3 — Testijiet fotometriċi
- Anness 4 — Testijiet tal-istabbiltà tal-prestazzjoni fotometrika tal-fanali ta' quddiem waqt it-thaddim
- Anness 5 — Rekwiżiti minimi għall-proċeduri ta' kontroll tal-konformità tal-produzzjoni
- Anness 6 — Rekwiżiti għall-fanali li fihom lentijiet magħmula minn materjal tal-plastik — l-ittestjar ta' kampjuni tal-lenti jew tal-materjal u ta' fanali kompluti.
- Anness 7 — Rekwiżiti minimi għat-tehid ta' kampjuni minn spettur

1. AMBITU

Dan ir-Regolament japplika għall-approvazzjoni ta' fanali ta' quddiem li jużaw bozoz tal-filament u li jinkorporaw lentijiet magħmula minn materjal tal-ħġieġ jew tal-plastik ⁽¹⁾, li huma pprovduti għat-tagħmir tal-muturi u vetturi ttrattati bħala muturi.

2. DEFINIZZJONIJIET

Għall-fini ta' dan ir-Regolament,

- 2.1. "Lenti" tfisser il-komponent ta' barra nett tal-fanal ta' quddiem (unità) li tittrażmetti d-dawl minn ġos-superfiċje illuminanti;
- 2.2. "Kisja" tfisser kwalunkwe prodott jew prodotti applikati f'saff wiehed jew iktar lill-wiċċ ta' barra tal-lenti;
- 2.3. Fanali ta' quddiem ta' "tipi" differenti huma fanali ta' quddiem li huma differenti f'aspetti essenzjali bħal:
 - 2.3.1. l-isem kummerċjali jew it-trejdmark;
 - 2.3.2. l-immakar tal-fanal ta' quddiem kif definit fil-paragrafu 4.1.4 ta' hawn taht;
 - 2.3.3. il-karatteristiċi tas-sistema ottika;
 - 2.3.4. l-inkluzjoni jew is-soppressjoni tal-komponenti li jistgħu jimmodifikaw l-effetti ottiċi permezz ta' riflessjoni, rifrazzjoni jew assorbiment u/jew deformazzjoni waqt l-użu. Bidla fil-kulur tar-raġġi mitfugħa minn fanali ta' quddiem li l-karatteristiċi l-oħra tagħhom ma nbidlux, ma tikkostitwix bidla tat-tip tal-fanal ta' quddiem. L-istess numru tal-approvazzjoni għandu għalhekk jiġi assenjat lil dawk il-fanali ta' quddiem.
 - 2.3.5. il-materjali li jikkostitwixxu l-lentijiet u l-kisja, jekk ikun hemm.

3. L-APPLIKAZZJONI GĦALL-APPROVAZZJONI TA' FANAL TA' QUDDIEM ⁽²⁾

- 3.1. L-applikazzjoni għall-approvazzjoni għandha titressaq mill-proprjetarju tal-isem kummerċjali jew tat-trejdmark jew mir-rappreżentant akkreditat b'mod xieraq tiegħu.
- 3.2. Kull applikazzjoni għall-approvazzjoni għandu jkollha magħha:
 - 3.2.1. tliet kopji tad-disinni f'dettall suffiċjenti biex jippermetti l-identifikazzjoni tat-tip u li jirrapprezentaw kif jidher minn quddiem il-fanal ta' quddiem, b'dettalji tar-ribbing tal-lenti, jekk ikun hemm, u s-sezzjoni trasversali; id-disinni għandhom jindikaw l-isparju rriservat għall-marka tal-approvazzjoni;
 - 3.2.2. deskrizzjoni teknika qasira li tindika, b'mod partikolari, il-kategorija jew il-kategoriji tal-bozza tal-filament ipprovduta (ara l-anness 3, il-paragrafu 6, ta' dan ir-Regolament);
 - 3.2.3. żewġ kampjuni tat-tip tal-fanal ta' quddiem b'lentijiet bla kulur ⁽³⁾;
 - 3.2.4. għat-test tal-materjal tal-plastik li minnu huma magħmula l-lentijiet:
 - 3.2.4.1. tlettax-il lenti;
 - 3.2.4.1.1. sitta minn dawn il-lentijiet jistgħu jiġu ssostitwiti b'sitt kampjuni ta' materjal b'daq ta' mill-inqas 60 × 80 mm, li jkollhom is-superfiċje ta' barra ċatta jew konvessa u b'erja sostanzjalment ċatta (bir-raġġ tal-kurvatura mhux inqas minn 300 mm) fin-nofs ta' b'daq ta' mill-inqas 15 × 15 mm;
 - 3.2.4.1.2. kull waħda minn dawn il-lentijiet jew il-kampjuni tal-materjal għandha tiġi prodotta permezz tal-metodu li għandu jintuża fil-produzzjoni tal-massa;
 - 3.2.4.2. riflettur li jistgħu jitwählhu miegħu l-lentijiet skont l-istruzzjonijiet tal-manifattur.
 - 3.3. Il-materjali li minnhom huma magħmula l-lentijiet u l-kisjiet, jekk ikun hemm, għandhom ikollhom magħhom ir-rapport tat-test tal-karatteristiċi ta' dawn il-materjali u l-kisjiet jekk diġà jkunu ġew ittestjati.
 - 3.4. L-awtorità kompetenti għandha tivverifika l-eżistenza ta' arrangamenti sodisfacenti sabiex ikunu żgurati kontrolli effettivi tal-konformità tal-produzzjoni qabel ma tingħata l-approvazzjoni tat-tip.

⁽¹⁾ Xejn f'dan ir-Regolament ma għandu jwaqqaf lil Parti għall-Ftehim li qed tapplika dan ir-Regolament milli tipprojbixxi li fanal ta' quddiem li jinkorpora lenti ta' materjal tal-plastik approvata skont dan ir-Regolament tingħaqad ma' strument mekkaniku għat-tindif tal-fanal ta' quddiem (bil-wajpers).

⁽²⁾ Applikazzjoni għall-approvazzjoni ta' bozza tal-filament: ara r-Regolament Nru 37.

⁽³⁾ Jekk tkun maħsuba għall-manifattura tal-fanali ta' quddiem bil-lentijiet ikkulluriti, għandhom jintbagħtu wkoll żewġ kampjuni tal-lentijiet ikkulluriti għall-ittestjar tal-kulur biss.

4. IMMARKAR

4.1. Il-fanali ta' quddiem imressqa għall-approvazzjoni għandhom ikollhom fuqhom l-iskrizzjonijiet li ġejjin b'mod ċar, li jinqara u li ma jithassarx:

4.1.1. l-isem kummerċjali jew it-trejdmark tal-applikant;

4.1.2. esternament u/jew fuq il-lenti, l-indikazzjoni tal-immarrkar estern tal-fanal ta' quddiem, vizibbli meta l-fanal ta' quddiem ikun imwahaħhal fuq il-vettura.

L-unitajiet kollha li jissodisfaw ir-rekwiżiti ta' dan ir-Regolament u li huma ddisinjati b'tali mod li l-filament tar-raġġ tad-dawl baxx ma jkunx jista' jinxtegħel fl-istess hin ma' xi funzjoni ta' dawl ohra li jista' jkun inkorporat reċiprokament magħha, għandhom ikunu mmarkati b'linja djaġonali (/) wara s-simbolu tar-raġġ tad-dawl baxx fil-marka tal-approvazzjoni.

4.1.3. fuq in-naħa ta' wara tal-fanal ta' quddiem l-indikazzjoni tal-kategorija S1 u/jew S2 tal-bozza tal-filament ammissa;

4.1.4. il-marki huma elenkati fit-tabella li ġejja:

Immarkar estern tal-fanali ta' quddiem	Indikazzjoni tal-kategorija tal-bozza tal-filament
MB	S ₁
MB	S ₂
MB	S ₁ /S ₂

4.1.5. Fuq fanali ta' quddiem li jinkorporaw lenti magħmula minn materjal tal-plastik, l-ittri "PL" iridu jitwahaħhlu hdejn is-simbolu preskritt fil-paragrafi 4.1.2 u 4.1.4 hawn fuq.

4.2. Barra minn hekk, għandhom jinkludu, fuq il-lenti u fuq il-parti prinċipali (¹), spazji ta' daqs suffiċjenti għall-marka tal-approvazzjoni u s-simboli addizzjonali li jissemmew fil-paragrafu 4; dawn l-ispażji għandhom jiġu indikati fuq l-illustrazzjonijiet imsemmija fil-paragrafu 3.2.1 imsemmi qabel.

5. APPROVAZZJONI

5.1. Jekk il-kampjuni kollha ta' tip ta' fanal ta' quddiem sottomessi skont il-paragrafu 3. imsemmi qabel jissodisfaw ir-rekwiżiti ta' dan ir-Regolament, għandha tingħata l-approvazzjoni.

5.2. Għandu jiġi assenjat numru tal-approvazzjoni lil kull tip approvat. L-ewwel żewġ ċifri tiegħu (bħalissa 01 li jikkorrispondu għas-sejre ta' emendi 01 li dahlet fis-seħħ fit-28 ta' Frar 1989) għandhom jindikaw is-serje ta' emendi li jinkorporaw l-aktar emendi tekniċi ewlenija reċenti li saru lir-Regolament fiż-żmien tal-ħruġ tal-approvazzjoni. L-istess Parti Kontraenti m'għandhiex tassenja l-istess numru lil tip ieħor ta' fanal ta' quddiem, hlief fil-każ ta' estensjoni tal-approvazzjoni għal fanal ta' quddiem li jvarja biss fil-kulur tad-dawl mitfugh.

5.3. In-notifika tal-approvazzjoni jew l-estensjoni jew iċ-ċaħda tal-approvazzjoni ta' tip ta' fanal ta' quddiem skont dan ir-Regolament għandha tintbagħat lill-Partijiet tal-Ftehim tal-1958 li japplikaw dan ir-Regolament, permezz ta' formola li tikkonforma mal-mudell fl-anness 1 ta' dan ir-Regolament.

5.4. Minbarra l-marki preskritti fil-paragrafu 4.1, kull fanal ta' quddiem li jikkonforma ma' tip approvat skont dan ir-Regolament għandu jkollu, fl-ispażji msemmija fil-paragrafu 4.2 hawn fuq:

5.4.1. marka tal-approvazzjoni internazzjonali (²) li tikkonsisti minn:

5.4.1.1. ċirku madwar l-ittra "E" segwit min-numru li jiddistingwi lill-pajjiż li ta l-approvazzjoni (³);

5.4.1.2. numru tal-approvazzjoni.

(¹) Ir-riflettur qed jiġi kkunsidrat bħala parti prinċipali. Jekk il-lenti ma tistax tinqala' mill-parti ewlenija tal-fanal ta' quddiem, spazju fuq il-lenti għandu jkun biżżejjed.

(²) Jekk tipi differenti ta' fanali ta' quddiem ikollhom lenti identika jew riflettur identiku, il-lenti u r-riflettur jista' jkollhom fuqhom id-diversi marki tal-approvazzjoni ta' dawn it-tipi ta' fanali ta' quddiem, bil-kundizzjoni li n-numru tal-approvazzjoni mogħti għat-tip speċifiku sottomess ikun jista' jiġi identifikat mingħajr ambigwiżità.

(³) In-numri differenti tal-Partijiet Kontraenti għall-Ftehim tal-1958 huma riprodotti fl-Annex 3 tar-Riżoluzzjoni Konsolidata dwar il-Kostruzzjoni tal-Vetturi (R.E. 3), id-dokument ECE/TRANS/WP.29/78/Rev.2/Amend.1

- 5.4.2. F'kull każ, il-mod operattiv rilevanti użat matul il-proċedura tat-test skont il-paragrafu 1.1.1.1 tal-anness 4 u l-vultaġġi permessi skont il-paragrafu 1.1.1.2 tal-anness 4 għandhom jiġu stipulati fuq iċ-ċertifikati tal-approvazzjoni u fuq l-avviż trażmess lill-pajjiżi li huma Partijiet Kontraenti għall-Ftehim u li japplikaw dan ir-Regolament.

Fil-każijiet korrispondenti l-apparat għandu jiġi mmarkat kif ġej:

Fuq unitajiet li jissodisfaw ir-rekwiżiti ta' dan ir-Regolament u li huma ddisinjati b'tali mod li l-filament tar-raġġ tad-dawl baxx ma jkunx jista' jinxteghel fl-istess hin ma' xi funzjoni ta' dawl ohra li jista' jkun inkorporat reċiprokament magħha, għandha titqiegħed linja djaġonali (/) wara s-simbolu tar-raġġ tad-dawl baxx fil-marka tal-approvazzjoni.

- 5.5. Il-marki skont il-paragrafu 5.4 għandhom ikunu jistgħu jinqraw faċilment u jkunu indelibbli.

- 5.6. L-Anness 2 ta' dan ir-Regolament jagħti eżempju tal-arranġament tal-marka tal-approvazzjoni.

6. SPECIFIKAZZJONIJIET ĠENERALI

- 6.1. Kull kampjun ta' tip ta' fanal ta' quddiem għandu jikkonforma mal-ispeċifikazzjonijiet imsemmija f'dan il-paragrafu u fil-paragrafu 7 hawn taht u, jekk meħtieġ, ma' daww imsemmija fil-paragrafu 8.

- 6.2. Il-fanali ta' quddiem għandhom ikunu ddisinjati u mibnija b'mod li, waqt l-użu normali, minkejja l-vibrazzjonijiet li jkunu soġġetti għalihom, jibqa' jiġi żgurat it-thaddim tagħhom u ma jitilfux il-karatteristiċi stipulati b'dan ir-Regolament.

- 6.2.1. Il-fanali ta' quddiem għandhom ikunu mghammra b'apparat li bih jistgħu jkunu aġġustati fuq il-vetturi sabiex jikkonformaw mar-regoli applikabbli għalihom. Strument bħal dan m'għandux għalfejn jitwawwal fuq komponenti li fihom ir-riflettur u l-lenti tad-diffużjoni ma jistgħux jiġu sseparati, sakemm l-użu ta' komponenti bħal dawn isir biss f'vetturi li fuqhom il-fanali ta' quddiem ikunu jistgħu jiġu aġġustati b'xi mezzji ohra.

Fejn fanal ta' quddiem li jipprovdi raġġ għas-sewqan u fanal ta' quddiem li jipprovdi raġġ tad-dawl baxx, kull wiehed minnhom mghammar bil-bozza tiegħu, ikunu mmuntati biex jiffurmaw unità komposta, l-istrument li jaġġusta għandu jippermetti li kull sistema ottika tkun tista' tiġi aġġustata b'mod individwali kif ikun hemm b'żonn.

- 6.2.2. Madankollu, dawn id-dispożizzjonijiet m'għandhomx japplikaw għal assemblaġġi ta' fanali ta' quddiem li r-rifletturi tagħhom ma jistgħux jiġu diviżi. Għal dan it-tip ta' assemblaġġ, ir-rekwiżiti tal-paragrafu 7.3 tar-Regolament preżenti għandhom japplikaw. Fejn jintuża aktar minn sors ta' dawl wiehed biex jipprovdi r-raġġ ewlieni, għandhom jintużaw il-funzjonijiet tagħhom flimkien biex ikun iddeterminat il-valur massimu tal-illuminazzjoni (E_{max}).

- 6.3. Il-partijiet intiżi biex iżommu l-bozza tal-filament fir-riflettur għandhom ikunu mfassla b'tali mod li, anki fiddam, il-bozza tal-filament ma tkun tista' titwawwal f'ebda pożizzjoni hliet f'dik it-tajba.

- 6.4. Għandhom jitwettqu testijiet komplementari skont ir-rekwiżiti tal-anness 4 sabiex ikun żgurat li waqt l-użu ma jkun hemm l-ebda bidla eċċessiva fil-prestazzjoni fotometrika.

- 6.5. Jekk il-lenti tal-fanal ta' quddiem tkun magħmula minn materjal tal-plastik, it-testijiet għandhom jitwettqu skont ir-rekwiżiti tal-anness 6.

7. SPECIFIKAZZJONIJIET SPECJALI

- 7.1. Il-pożizzjoni korretta tal-lenti fir-rigward tas-sistema ottika għandha tkun immarkata b'mod ċar u tissakkar biex ma ddurx waqt it-thaddim.

- 7.2. Għall-kejl tal-illuminazzjoni prodotta mill-fanal ta' quddiem, għandu jintuża skrin tal-kejl kif deskritt fl-anness 3 ta' dan ir-Regolament u bozza tal-filament standard (S_1 u/jew S_2 , ir-Regolament Nru 37) b'bozza lixxa u bla kulur.

Il-bozza tal-filament standard għandha tiġi aġġustata għall-fluss luminuż ta' referenza applikabbli skont il-valuri preskritti għal dawn il-bozz.

- 7.3. Ir-raġġ tad-dawl il-baxx għandu jkollu punt tal-waqfien ċar biżżejjed sabiex l-immirar ikun jista' jsir b'mod sodisfacenti bl-għajjn ta' tiegħu. Il-"punt tal-waqfien" għandu jkun kemm jista' jkun dritt u orizzontali fuq firxa ta' mill-inqas 5° fuq kull naħa tal-linja v-v (ara l-anness 3).

Meta mmirati skont l-anness 3, il-fanali ta' quddiem għandhom jissodisfaw ir-rekwiżiti speċifikati fih.

- 7.4. Id-disinn tar-raġġ ma għandux jipprezenta varjazzjonijiet laterali detrimentali għall-viżibilità tajba.
- 7.5. L-illuminazzjoni tal-iskrin imsemmi fil-paragrafu 7.2 għandha titkejjel permezz ta' fotoelement li jkollu erja utli fi hdan kaxxa b'ġenb ta' 65 mm.

8. DISPOŻIZZJONIJIET LI JIKKONĊERNAW IL-LENTIJIET U L-FILTRI KKULURITI

- 8.1. Approvazzjoni tista' tinkiseb għall-fanali ta' quddiem li jitfgħu dawl bla kulur jew isfar selettiv b'bozza tal-filament mhux kulurita. Espressi f'koordinati trikromatiċi CIE, il-karatteristiċi kolorimetriċi korrispondenti għall-lentijiet jew il-filtri sofor huma dawn li ġejjin:

Filtru selettiv isfar (skrin jew lenti)

Limitu lejn l-aħmar	$y \geq 0,138 + 0,58 x$
Limitu lejn l-aħdar	$y \leq 1,29 x - 0,1$
Limitu lejn l-abjad	$y \geq -x + 0,966$
Limitu lejn valur spettrali	$y \leq -x + 0,992$

li jista' jiġi espress kif ġej:

tul tal-mewġiet dominanti	575 — 585 nm
fattur tal-purità	0,90 — 0,98
Il-fattur tat-trażmissjoni għandu jkun $\geq 0,78$	

Il-fattur tat-trażmissjoni għandu jkun ddeterminat bl-użu ta' sors tad-dawl b'temperatura tal-kulur ta' 2 856 K. (Korrispondenti għall-illuminanti A tal-Kummissjoni Internazzjonali dwar l-illuminazzjoni (CIE)).

- 8.2. Il-filtru għandu jkun parti mill-fanal ta' quddiem, u għandu jingħaqad magħha b'tali mod li l-utent ma jkun jista' jneħħih bi zball jew intenzjonalment, b'għodod ordinarji.
- 8.3. Osservazzjoni dwar il-kulur

Billi kull approvazzjoni skont dan ir-Regolament tingħata, skont il-paragrafu 8.1 hawn fuq, għal tip ta' fanal ta' quddiem li jitfa' raġġ ta' dawl bla kulur jew dawl isfar selettiv, l-artikolu 3 tal-ftehim li r-Regolament huwa anness miegħu ma għandux jimpedixxi lill-Partijiet Kontraenti milli jipprojbixxu fanali ta' quddiem li jitfgħu raġġ ta' dawl bla kulur jew isfar selettiv fuq vetturi rreġistrati minnhom.

9. DISPOŻIZZJONIJIET TRANŻIZZJONALI

- 9.1. Wara sitt xhur mid-data uffiċjali tad-dhul fis-seħh tar-Regolament Nru 113, il-Partijiet Kontraenti li japplikaw dan ir-Regolament għandhom jieqfu jagħtu approvazzjonijiet ECE skont dan ir-Regolament.
- 9.2. Il-Partijiet Kontraenti li japplikaw dan ir-Regolament ma għandhomx jirrifjutaw li jagħtu estensjonijiet tal-approvazzjoni jekk it-tip tal-fanal ta' quddiem ikun jikkorrispondi mar-rekwiżiti ta' dan ir-Regolament kif emendat mis-serje ta' emendi 01.
- 9.3. Approvazzjonijiet MB eżistenti mogħtija skont dan ir-Regolament qabel id-data tad-dhul fis-seħh tar-Regolament Nru 113 u l-estensjonijiet kollha ta' dawn l-approvazzjonijiet, inklużi dawk għal serje preċedenti ta' emendi għal dan ir-Regolament mogħtija sussegwentement, għandhom jibqgħu validi indefinitament.
- 9.4. Il-Partijiet Kontraenti li japplikaw dan ir-Regolament għandhom ikomplu jagħtu approvazzjonijiet għall-fanali ta' quddiem fuq il-bażi ta' dan ir-Regolament, bil-kundizzjoni li l-fanali ta' quddiem ikunu maħsuba bhala sostituzzjonijiet biex jitwāhhlu fuq vetturi li qed jintużaw.
- 9.5. Mid-data uffiċjali tad-dhul fis-seħh tar-Regolament Nru 113, l-ebda Parti Kontraenti li tapplika dan ir-Regolament ma għandha tipprojbixxi t-twāhhil ta' fanal ta' quddiem fuq tip ġdid ta' vettura approvat skont dan ir-Regolament Nru 113.
- 9.6. Il-Partijiet Kontraenti li japplikaw dan ir-Regolament għandhom ikomplu jippermettu t-twāhhil fuq tip ta' vettura jew vettura ta' fanal ta' quddiem approvat skont dan ir-Regolament.
- 9.7. Il-Partijiet Kontraenti li japplikaw dan ir-Regolament għandhom ikomplu jippermettu t-twāhhil jew l-użu fuq vettura li qed tintuża ta' fanal ta' quddiem approvat skont dan ir-Regolament kif emendat bis-serje preċedenti ta' emendi, sakemm il-fanal ta' quddiem ikun intiż għas-sostituzzjoni.

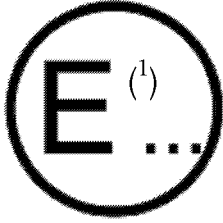
10. KONFORMITÀ TAL-PRODUZZJONI
- 10.1. Il-fanal ta' quddiem approvati skont dan ir-Regolament għandhom ikunu mmanifatturati b'mod li jikkonformaw mat-tip approvat billi jissodisfaw ir-rekwiżiti elenkati fil-paragrafu 7 hawn fuq.
- 10.2. Sabiex jiġi vverifikat li r-rekwiżiti tal-paragrafu 10.1 ġew sodisfatti, għandhom isiru kontrolli adegwati tal-produzzjoni.
- 10.3. Id-detentur tal-approvazzjoni għandu, b'mod partikolari:
- 10.3.1. jassigura l-eżistenza ta' proċeduri għal kontroll effettiv tal-kwalità tal-prodotti;
- 10.3.2. ikollu aċċess għat-tagħmir ta' kontroll meħtieġ għall-verifika tal-konformità ma' kull tip approvat;
- 10.3.3. jiżgura li d-dejta tar-riżultati tat-testijiet tiġi rreġistrata u li d-dokumenti relatati għandhom jibqgħu disponibbli għal perjodu li għandu jiġi ddeterminat f'konformità mad-dipartiment amministrattiv;
- 10.3.4. janalizza r-riżultati ta' kull tip ta' test, sabiex jikkontrolla u jiżgura l-istabbiltà tal-karatteristiċi tal-prodott fil-waqt li jagħmel konċessjoni għal varjazzjoni fil-produzzjoni industrijali;
- 10.3.5. jiżgura li, għal kull tip ta' prodott, għall-inqas jitwettqu t-testijiet preskritti fl-anness 5 ta' dan ir-Regolament;
- 10.3.6. jassigura li kull għbir ta' kampjuni li jagħtu evidenza ta' nuqqas ta' konformità mat-tip tat-test ikkunsidrat, jagħti lok għal teħid ta' kampjun ieħor u test ieħor. Għandhom jittieħdu l-passi kollha meħtieġa biex tiġi stabbilita mill-ġdid il-konformità tal-produzzjoni korrispondenti.
- 10.4. L-awtorità kompetenti li tat l-approvazzjoni tat-tip tista', meta jidhrilha, tivverifika l-metodi ta' kontroll dwar il-konformità applikabbli għal kull unità tal-produzzjoni.
- 10.4.1. F'kull spezzjoni, il-kotba tat-test u r-reġistri tal-istharriġ dwar il-produzzjoni għandhom jiġu ppreżentati lill-ispettur li jkun żar il-post.
- 10.4.2. L-ispettur jista' jiehu kampjuni kif ġie ġie biex jiġu ttestjati fil-laboratorju tal-manifattur. In-numru minimu ta' kampjuni jista' jiġi ddeterminat fid-dawl tar-riżultati tal-kontrolli tal-manifattur stess.
- 10.4.3. Meta l-livell tal-kwalità jidher li mhux sodisfaċenti jew meta jidher li jinhtieg li tiġi vverifikata l-validità tat-testijiet imwettqa fl-applikazzjoni tal-paragrafu 10.4.2. imsemmi qabel, l-ispettur għandu jagħzel il-kampjuni, sabiex jintbagħtu lid-dipartiment tekniku li jkun wettaq it-testijiet tal-approvazzjoni tat-tip, permezz tal-kriterji tal-anness 7.
- 10.4.4. L-awtorità kompetenti tista' twettaq kull test preskrit f'dan ir-Regolament. Dawn it-testijiet isiru fuq kampjuni magħzula kif ġie ġie mingħajr ma tiġi kkawżata distorsjoni tal-impenji ta' kunsinna tal-manifattur u f'konformità mal-kriterji tal-anness 7.
- 10.4.5. L-awtorità kompetenti għandha taħdem biex tikseb frekwenza ta' spezzjoni ta' darba kull sentejn. Madankollu, dan huwa fid-diskrezzjoni tal-awtorità kompetenti u l-kunfidenza tagħhom fl-arranġamenti sabiex jiġi żgurat kontroll effettiv tal-konformità tal-produzzjoni. Fil-każ li jiġu rreġistrati riżultati negattivi, l-awtorità kompetenti għandha tiżgura li jittieħdu l-passi kollha meħtieġa sabiex tiġi stabbilita mill-ġdid il-konformità tal-produzzjoni malajr kemm jista' jkun.
- 10.5. Il-fanal ta' quddiem b'difetti evidenti ma jiġux ikkunsidrati.
11. PENALI GHAN-NUQQAS TA' KONFORMITÀ TAL-PRODUZZJONI
- 11.1. L-approvazzjoni mogħtija fir-rigward tat-tip ta' fanal ta' quddiem f'konformità ma' dan ir-Regolament tista' tiġi rtirata jekk ir-rekwiżiti msemmija hawn fuq ma jkunux sodisfatti, jew jekk fanal ta' quddiem li għandu l-marka tal-approvazzjoni ma jikkonformax mat-tip approvat.
- 11.2. Jekk Parti Kontraenti għall-Ftehim li tapplika dan ir-Regolament tirtira approvazzjoni li tkun tat qabel, din għandha minnufih tgharraf b'dan lill-Partijiet Kontraenti l-oħra li japplikaw dan ir-Regolament, permezz ta' formola ta' komunikazzjoni konformi mal-mudell fl-anness 1 ta' dan ir-Regolament.
12. MODIFIKA U ESTENSIJONI TAL-APPROVAZZJONI TA' TIP TA' FANAL TA' QUDDIEM
- 12.1. Kull modifika tat-tip ta' fanal ta' quddiem għandha tkun innotifikata lid-dipartimenti amministrattivi li approvaw it-tip ta' fanal ta' quddiem. Id-Dipartiment imbagħad jista' jew:

- 12.1.1. Jikkunsidra li mhux probabbli li l-modifiki li saru jkollhom effett negattiv notevoli u li, fi kwalunkwe każ, il-fanal ta' quddiem xorta huwa konformi mar-rekwiżiti; jew
- 12.1.2. Jitlob rapport ieħor tat-testijiet mis-servizz tekniku responsabbli mit-twettiq tat-testijiet.
- 12.2. Il-konferma jew iċ-ċaħda tal-approvazzjoni, li tispeċifika l-alterazzjonijiet għandha tiġi kkomunikata skont il-proċedura speċifikata fil-paragrafu 5.3 hawn fuq lill-Partijiet għall-Ftehim li japplikaw dan ir-Regolament.
- 12.3. L-awtorità kompetenti li tohroġ l-estensjoni tal-approvazzjoni għandha tagħti numru tas-serje lil estensjoni bħal din u tgharraf b'dan lill-Partijiet l-oħra għall-Ftehim tal-1958 li japplikaw dan ir-Regolament permezz ta' formola ta' komunikazzjoni li taqbel mal-mudell fl-anness 1 ta' dan ir-Regolament.
13. PRODUZZJONI MWAQQFA GHALKOLLOX
- Jekk id-detentur tal-approvazzjoni jieqaf kompletament milli jimmanifattura tip ta' fanal ta' quddiem approvat skont dan ir-Regolament, għandu jinforma b'dan lill-awtorità li tkun tat l-approvazzjoni. Malli tirċevi l-komunikazzjoni rilevanti, dik l-awtorità għandha tgharraf b'dan lill-Partijiet l-oħra għall-Ftehim tal-1958 li japplikaw dan ir-Regolament permezz ta' formola ta' komunikazzjoni konformi mal-mudell fl-Anness 1 ta' dan ir-Regolament.
14. ISMIJET U INDIRIZZI TAS-SERVIZZI TEKNIĊI RESPONSABBLI MIT-TWETTIQ TAT-TESTIJET TAL-APPROVAZZJONI U TAD-DIPARTIMENTI AMMINISTRATTIVI
- Il-Partijiet għall-Ftehim tal-1958 li japplikaw dan ir-Regolament għandhom jikkomunikaw lis-Segretarjat tan-Nazzjonijiet Uniti l-ismijiet u l-indirizzi tas-servizzi tekniċi responsabbli mit-twettiq tat-testijiet tal-approvazzjoni u tad-dipartimenti amministrattivi li jagħtu l-approvazzjoni u li għandhom jintbagħtulhom il-formoli li jiċċertifikaw approvazzjoni jew l-estensjoni jew iċ-ċaħda jew l-irtirar ta' approvazzjoni, mahruġa f'pajjiżi oħra.

ANNEX 1

KOMUNKAZZJONI

(format massimu: A4 (210 × 297 mm))



maħruġa minn: Isem l-amministrazzjoni

.....

.....

.....

dwar⁽²⁾: Approvazzjoni mogħtija
 Approvazzjoni estiża
 Approvazzjoni miċħuda
 Approvazzjoni rtirata
 Produzzjoni mwaqqfa għalkollox

ta' tip ta' fanal ta' quddiem skont ir-Regolament Nru 57

Nru tal-Approvazzjoni Nru tal-Estensjoni

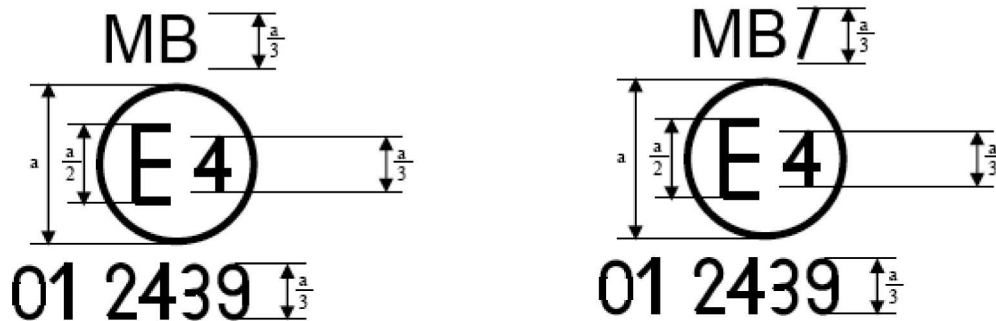
1. L-isem jew il-marka kummerċjali tal-fanal ta' quddiem:
2. L-isem tal-manifattur għat-tip ta' fanal ta' quddiem:
3. L-isem u l-indirizz tal-manifattur:
4. Jekk applikabbli, l-isem u l-indirizz tar-rappreżentant tal-manifattur:
5. Imressqa għall-approvazzjoni nhar:
6. Is-servizz tekniku responsabbli mit-twettiq tat-testijiet tal-approvazzjoni:
7. Id-data tar-rapport maħruġ minn dak is-servizz:
8. In-numru tar-rapport maħruġ minn dak is-servizz:
9. Deskrizzjoni konċiża:
 - Il-kategorija kif deskritta mill-immarkar rilevanti: MB, MB/, MB PL, MB/PL ⁽¹⁾
 - Kategorija tal-bozza tal-filament: S₁, S₂, S₁/S₂ ⁽²⁾,
 - Kulur tad-dawl mitfugh: abjad/isfar selettiv ⁽²⁾
10. Il-pożizzjoni tal-marka tal-approvazzjoni:
11. Ir-raġuni(jiet) għall-estensjoni (jekk ikun applikabbli):
12. Approvazzjoni mogħtija/irrifjutata/estiża/irtirata ⁽²⁾
13. Post:
14. Data:
15. Firma:
16. Il-lista tad-dokumenti ddepożitati mas-Servizz Amministrattiv li ta l-approvazzjoni hija annessa ma' din il-komunikazzjoni u tista' tinkiseb fuq talba.

⁽¹⁾ In-numru li jiddistingwi l-pajjiż li jkun ta'estenda/irrifjuta/irtira approvazzjoni (ara d-dispożizzjonijiet tal-approvazzjoni fir-Regolament).

⁽²⁾ Aqta' barra dak li ma japplikax.

ANNEX 2

ARRANĠAMENTI TAL-MARKI TAL-APPROVAZZJONI



$a = 12 \text{ mm min.}$

Il-fanal ta' quddiem li ghandu l-marka tal-approvazzjoni t'hawn fuq ġie approvat fil-Pajjiżi l-Baxxi (E 4) bin-numru tal-approvazzjoni 01 2439. In-numru tal-approvazzjoni jindika li l-approvazzjoni nharġet skont ir-rekwiziti ta' dan ir-Regolament kif emendat mis-serje tal-emendi 01.

Nota : In-numru tal-approvazzjoni jrid jitqiegħed qrib iċ-ċirku u jew fuq jew taht l-"E" jew inkella fuq ix-xellug jew il-lemin ta' dik l-ittra. Iċ-ċifri tan-numru tal-approvazzjoni jridu jkunu fuq l-istess naha tal-"E" u jridu jharsu fl-istess direzzjoni. L-użu tan-numri Rumani bhala numru tal-approvazzjoni ghandu jiġi evitat sabiex ma jkunx hemm konfużjoni ma' simboli oħra.

Identifikazzjoni ta' fanal ta' quddiem li jissodisfa r-rekwiziti tar-Regolament Nru 57 Il-fanal ta' quddiem ikun iddisinjat b'tali mod li l-filament tar-raġġ tad-dawl baxx jista' jinxtegħel ma għandux jinxtegħel simultanjament mar-raġġ għas-sewqan u/jew funzjoni oħra tad-dawl inkorporata reċiprokament.

MBPL

 01 2440

Il-fanal ta' quddiem li ghandu l-marka tal-approvazzjoni t'hawn fuq huwa fanal ta' quddiem li jinkorpora lenti ta' materjal tal-plastik li ġie approvat fil-Pajjiżi l-Baxxi (E 4) bin-numru tal-approvazzjoni 01 2440. In-numru tal-approvazzjoni jindika li l-approvazzjoni nġhatat skont ir-rekwiziti ta' dan ir-Regolament kif emendat mis-serje tal-emendi 01.

Huwa ddisinjat b'tali mod li l-filament tar-raġġ tad-dawl baxx jista' jinxtegħel simultanjament mar-raġġ għas-sewqan u/jew funzjoni ta' dawl ieħor inkorporata reċiprokament.

ANNEX 3

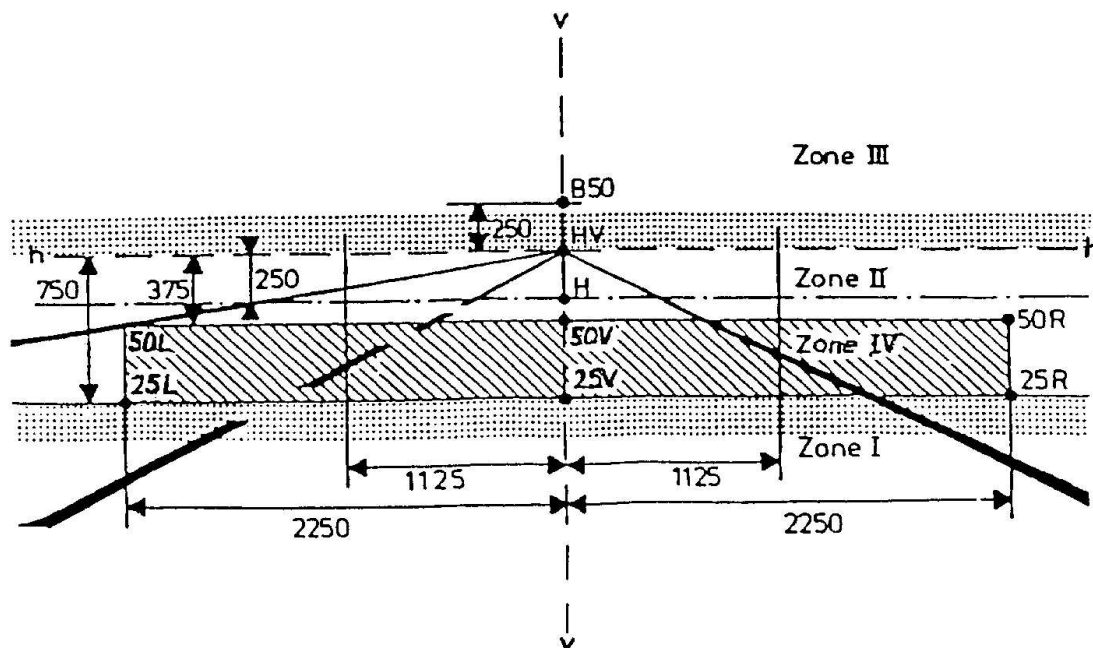
TESTIJET FOTOMETRIĊI

1. Għall-immirar, l-iskrin tal-immirar għandu jitqiegħed f'distanza ta' mill-anqas 10 m quddiem il-fanal ta' quddiem, u l-linja h-h għandha tkun orizzontali. Għall-kejl, il-fotoelement għandha tkun f'distanza ta' 25 m quddiem il-fanal ta' quddiem u perpendikulari mal-linja li tghaqqad il-filament tal-bozza tal-filament u l-punt HV.
2. Lateralment, il-fanal ta' quddiem għandu jkun immirat b'mod li ċ-ċentru tar-raġġ għas-sewqan ikun fuq il-linja vertikali v-v.
3. Vertikalment, il-fanal ta' quddiem għandu jkun immirat b'mod li l-"punt tal-waqfien" tar-raġġ tad-dawl baxx ikun jinsab 250 mm taht il-linja h-h.
4. Il-fanal ta' quddiem, meta mmirat skont il-paragrafi 2 u 3 hawn fuq, simili għall-kundizzjonijiet tar-raġġ għas-sewqan, għandu jissodisfa l-kundizzjonijiet li ġejjin:
 - 4.1. iċ-ċentru luminuż tar-raġġ għas-sewqan għandu jkun jinsab mhux iktar minn $0,6^\circ$ 'il fuq jew taht il-linja h-h.
 - 4.2. l-illuminazzjoni tar-raġġ għas-sewqan għandha tilhaq il-valur massimu tagħha E_{max} fiċ-ċentru tad-disinn tar-raġġ shih u tonqos lateralment;
 - 4.3. l-illuminazzjoni massima (E_{max}) tar-raġġ għas-sewqan għandha tkun mill-inqas 32 lux;
 - 4.3.1. 32 lux għall-fanali ta' quddiem tal-klassi MB;
 - 4.4. l-illuminazzjoni prodotta mir-raġġ għas-sewqan għandha tissodisfa l-valuri li ġejjin:
 - 4.4.1. il-punt tal-intersezzjoni (HV) tal-linji h-h u v-v għandu jinstab fl-isolux 90 fil-mija tal-illuminazzjoni massima.
 - 4.4.2. mill-punt HV, orizzontalment lejn il-lemin u x-xellug, l-illuminazzjoni tar-raġġ għas-sewqan ma għandhiex tkun inqas minn 12 lux għall-fanali ta' quddiem tal-klassi MB sa distanza ta' 1,125 m u mhux inqas minn 3 lux sa distanza ta' 2,25 m.
 - 4.5. l-illuminazzjoni li tiġi mir-raġġ tad-dawl baxx fuq l-iskrin għandha tissodisfa l-valuri li ġejjin:

Il-punt tal-kejl	Fanal ta' quddiem tal-klassi MB
Kwalunkwe punt fuq u 'l fuq mil-linja h-h	$\leq 0,7$ lux
Kwalunkwe punt fuq il-linja 50L-50R hliet 50 V (*)	$\geq 1,5$ lux
Il-punt 50 V	≥ 3 lux
Kwalunkwe punt fuq il-linja 25L-25R	≥ 3 lux
Kwalunkwe punt fiż-żona IV	$\geq 1,5$ lux

(*) intensità $\frac{50R}{50V} = 0,25$ minimu.

5. L-ISKRIN TAL-KEJL U L-IMMIRAR
(dimensionijiet f'mm għal distanza ta' 25 m)



6. Għall-bozoz tal-filament, għandhom jintużaw il-kategoriji S_1 jew S_2 skont ir-Regolament Nru 37.

ANNEX 4

TESTIJET TAL-ISTABILITÀ TAL-PRESTAZZJONI FOTOMETRIKA TAL-FANALI TA' QUDDIEM WAQT IT-THADDIM

IT-TESTIJET FUQ IL-FANALI TA' QUDDIEM KOMPLUTI

Ladarba jkunu tkejlu l-valuri fotometriċi konformi mal-ispeċifikazzjonijiet tar-Regolament preżenti, fil-punti għal E_{max} għar-raġġ għas-sewqan u HV, 50 R, 50 L, B 50 għar-raġġ tad-dawl baxx, għandu jiġi ttestjat kampjun ta' fanal ta' quddiem komplut għall-istabbiltà tal-prestazzjoni fotometrika waqt it-thaddim. "Fanal ta' quddiem komplut" għandha tinftieh hem bhala l-fanal innifsu komplut inklużi dawk il-partijiet tal-bodi ta' madwaru u l-fanali li jistgħu jinfluwenzaw id-dissipazzjoni termali tiegħu.

1. TEST GHALL-ISTABILITÀ TAL-PRESTAZZJONI FOTOMETRIKA

It-testijiet għandhom jitwettqu f'atmosfera xotta u minghajr ċaqliq f'temperatura tal-ambjent ta' $23\text{ °C} \pm 5\text{ °C}$, bil-fanali ta' quddiem kompluti mmuntati fuq bażi li tirrappreżenta l-installazzjoni korretta fuq il-vettura.

1.1. Fanal ta' quddiem nadif

Il-fanal ta' quddiem għandu jithaddem għal 12-il siegħa kif deskritt fis-sottoparagrafu 1.1.1 u jiġi ċċekkjat kif preskritt fis-sottoparagrafu 1.1.2.

1.1.1. Proċedura tat-test

Il-fanal ta' quddiem għandu jithaddem għal perjodu skont il-hin speċifikat, sabiex:

1.1.1.1. (a) fil-każ fejn se tiġi approvata funzjoni wahda biss ta' tidwil (raġġ għas-sewqan jew ir-raġġ baxx), għandu jinxtegħel il-filament korrispondenti għall-hin preskritt ⁽¹⁾,

(b) fil-każ ta' fanal tar-raġġ baxx u fanal tas-sewqan reċiprokament inkorporati (bozza b'żewġ filamenti jew żewġ bozoz bil-filament):

Jekk l-applikant jiddikjara li l-fanal ta' quddiem għandu jintuża b'filament wiehed mixgħul ⁽²⁾ f'hin wiehed, it-test għandu jitwettaq skont din il-kundizzjoni, u jattiva funzjoni wara l-ohra għal nofs iż-żmien speċifikat fil-paragrafu 1.1;

Fil-każijiet l-ohra kollha, il-fanal ta' quddiem għandu jkun soġġett għaċ-ċiklu li ġej sakemm il-hin speċifikat jintlaħaq:

15-il minuta, bil-filament tar-raġġ tad-dawl baxx mixgħul;

5 minuti, il-filamenti kollha mixgħula.

(c) fil-każ ta' funzjonijiet tad-tidwil raggruppati, il-funzjonijiet individwali kollha għandhom jinxtegħlu simultanjament għaž-żmien speċifikat għall-funzjonijiet tad-tidwil individwali (a) ukoll bil-qies tal-użu tal-funzjonijiet tad-tidwil inkorporati reċiprokament (b), skont l-ispeċifikazzjonijiet tal-manifattur.

1.1.1.2. Vultaġġ tal-ittestjar

Il-vultaġġ għandu jkun aġġustat b'tali mod li jfornixxi 90 % tal-watts massimi speċifikati għall-bozoz tal-filament tal-kategorija S fir-Regolament Nru. 37.

Il-qawwa applikata għandha tikkonforma fil-każijiet kollha mal-valur korrispondenti ta' bozza tal-filament b'vultaġġ stmat ta' 12 V, minbarra fil-każ fejn l-applikant għall-approvazzjoni jispeċifika li l-fanal ta' quddiem jista' jintuża b'vultaġġ differenti.

1.1.2. Riżultati tal-ittestjar

1.1.2.1. Spezzjoni viżwali

Ladarba l-fanal ta' quddiem ikun ġie stabilizzat għat-temperatura ambjentali, il-lenti tal-fanal ta' quddiem u l-lenti esterna, jekk applikabbli, għandhom jitnaddfu b'ċarruta tal-qoton nadifa u niedja. Il-fanal għandu mbaġhad jiġi spezzjonat viżwalment; ma għandu jkun hemm ebda tghawwiġ, deformazzjoni, tixxiq jew bidla fil-kulur la tal-lenti tal-fanal ta' quddiem u lanqas tal-lenti esterna, jekk applikabbli.

⁽¹⁾ Meta l-fanal ta' quddiem ittestjat ikun raggruppat u/jew reċiprokament inkorporat ma' bozoz li jagħtu s-sinjali, dawn tal-ahħar għandhom jinxtegħlu sakemm idum it-test.

⁽²⁾ Jekk żewġ bozoz tal-filament jew aktar ikunu mixgħula simultanjament meta l-fanal ta' quddiem jkun qed jintuża għall-ifflexxjar, dan m'għandux jitqies li jkun użu normali tal-filamenti simultanjament.

1.1.2.2. It-test fotometriku

Sabiex jikkonformaw mar-rekwiżiti ta' dan ir-Regolament, il-valuri fotometriċi għandhom jiġu verifikati għall-punti li ġejjin:

Raġġ tad-dawl baxx:

50 R, 50 L, B 50 HV

Raġġ għas-sewqan:

Punt ta' E_{max}

Jista' jsir immirar iehor biex issir konċessjoni għal kwalunkwe deformazzjoni tal-baži tal-fanal ta' quddiem minhabba s-shana (il-bidla fil-pożizzjoni tal-linja tal-punt ta' waqfien hija koperta fil-paragrafu 2 ta' dan l-anness).

Hija permissibbli diskrepanza ta' 10 % bejn il-karatteristiċi fotometriċi u l-valuri mkejla qabel it-test inkluzi t-tolleranzi tal-proċedura fotometrika.

1.2. Fanal ta' quddiem mahmug

Wara li tiġi ttestjata kif speċifikat fis-sottoparagrafu 1.1 imsemmi qabel, il-fanal ta' quddiem għandu jithaddem għal siegħa kif deskritt fis-sottoparagrafu 1.1.1, wara li jkun ġie ppreparat kif preskritt fis-sottoparagrafu 1.2.1, u vverifikat kif preskritt fis-sottoparagrafu 1.1.2.

1.2.1. Preparazzjoni tal-fanal ta' quddiem

1.2.1.1. Tahlita tal-ittejtjar

1.2.1.1.1. Għal fanal ta' quddiem bil-lenti ta' barra tal-ħgieġ:

It-tahlita ta' ilma u ta' aġent li jniġġes li għandha tiġi applikata mal-fanal ta' quddiem għandha tkun magħmula minn:

9 partijiet skont il-piż ta' ramel tas-silika b'partikuli ta' 0 – 100 μm ,

parti waħda skont il-piż ta' trab tal-karbonju veġetali (tal-fagu) b'partikuli ta' 0 – 100 μm ,

0,2 partijiet skont il-piż ta' NaCMC ⁽³⁾, u

ammont xieraq ta' ilma distillat, b'konduktività ta' ≤ 1 mS/m.

Ma jridux ikunu għaddew iktar minn 14-il ġurnata minn fuq it-tahlita.

1.2.1.1.2. Għal fanal ta' quddiem bil-lenti ta' barra tal-plastik:

It-tahlita ta' ilma u ta' aġent li jniġġes li għandha tiġi applikata fuq il-fanal ta' quddiem għandha tkun magħmula minn:

9 partijiet skont il-piż ta' ramel tas-silika b'partikuli ta' 0 – 100 μm ,

parti waħda skont il-piż ta' trab tal-karbonju veġetali (tal-fagu) b'partikuli ta' 0 – 100 μm ,

parti skont il-piż ta' NaCMC,

13-il parti skont il-piż ta' ilma distillat b'konduktività ta' ≤ 1 mS/m, u

2 ± 1 partijiet skont il-piż ta' surface-actant ⁽⁴⁾.

Ma jridux ikunu għaddew iktar minn 14-il ġurnata minn fuq it-tahlita.

1.2.1.2. L-applikazzjoni tat-tahlita tat-test mal-fanal ta' quddiem

It-tahlita tat-test għandha tkun applikata b'mod uniformi mas-superfċje kollha li titfa' d-dawl tal-fanal ta' quddiem u mbaġħad tithalla tinxf. Din il-proċedura għandha tiġi rripetuta sakemm il-valur tal-illuminazzjoni jkun naqas għal 15–20 % tal-valuri mkejla għal kull wieħed mill-punti li ġejjin fl-kundizzjonijiet deskritti f'dan l-anness:

Il-punt ta' E_{max} fir-raġġ tad-dawl tas-sewqan, id-distribuzzjoni fotometrika għal fanal bir-raġġ tas-sewqan/bir-raġġ baxx,

Il-punt ta' E_{max} fir-raġġ tad-dawl tas-sewqan, id-distribuzzjoni fotometrika għal fanal bir-raġġ tas-sewqan biss,

B 50 u 50 V ⁽⁵⁾ għal fanal tad-dawl baxx biss.

⁽³⁾ NaCMC jirrapprezenta l-melħ tas-sodju tal-karbossimetilċelluloża, ġeneralment imsejjah CMC. L-NaCMC użat fit-tahlita tal-hmieġ irid ikollu grad ta' sostituzzjoni (DS) ta' 0,6 – 0,7 u viskożità ta' 200 – 300 cP għal soluzzjoni ta' 2 % f'20 °C.

⁽⁴⁾ It-tolleranza fuq il-kwantità hija minhabba l-ħtieġa li jinkiseb hmieġ li jinfirx b'mod korrett fuq il-lenti kollha tal-plastik.

⁽⁵⁾ Il-punt 50 V jinstab 375 mm 'l isfel minn HV fuq il-linja vertikali v-v fuq l-iskrin f'distanza ta' 25 m.

1.2.1.3. It-tagħmir għall-kejl

It-tagħmir għall-kejl għandu jkun ekwivalenti għal dak użat matul it-testijiet tal-approvazzjoni tal-fanali ta' quddiem. Għandu jintuża bozza tal-filament standard (ta' referenza) għall-verifika fotometrika.

2. VERIFIKA TAĊ-ĊAQLIQ VERTIKALI TAL-PUNT TAL-WAQFIEN TAHT L-EFFETT TAS-SHANA

Dan it-test jikkonsisti fil-verifika li t-tendenza vertikali tal-linja tal-punt tal-waqfien taht l-influenza tas-shana ma taqbiżx valur speċifikat għal fanal tad-dawl baxx li jkun qed jithaddem.

Il-fanal ta' quddiem ittestjat skont il-paragrafu 1, għandu jkun soġġett għat-test deskritt fil-paragrafu 2.1, minghajr ma jitnehha minn fejn kien imwahhal matul it-test jew aġġustat mill-ġdid.

2.1. It-test

It-test għandu jitwettaq f'atmosfera xotta u minghajr ċaqliq f'temperatura tal-ambjent ta' $23\text{ }^{\circ}\text{C} \pm 5\text{ }^{\circ}\text{C}$.

Bl-użu ta' bozza tal-filament prodotta bil-massa li nużat għal mill-inqas siegħa, il-fanal ta' quddiem għandu jithaddem biex jitfa' r-raġġ baxx minghajr ma jkun żarmat jew minghajr ma tkun aġġustat mill-ġdid minn kif kien imwahhal matul it-test. (Għall-fini ta' dan it-test, il-vultaġġ għandu jiġi aġġustat kif speċifikat fil-paragrafu 1.1.1.2). Il-pożizzjoni tal-linja tal-punt tal-waqfien fil-parti orizzontali tagħha (bejn il-linji vertikali li jgħaddu mill-punt 50 L u 50 R) trid tiġi verifikata 3 minuti (r3) u 60 minuta (r60) rispettivament wara t-thaddim.

Il-kejl tal-varjazzjoni fil-pożizzjoni tal-linja tal-punt tal-waqfien kif deskritt qabel għandu jitwettaq permezz ta' kwalunkwe metodu li jagħti precizzjoni aċċettabbli u riżultati li jistgħu jistgħu riprodotti.

2.2. Riżultati tal-ittestjar

2.2.1. Ir-riżultat f'milliradians (mrad) għandu jitqies bhala aċċettabbli għal bozza tad-dawl baxx, biss meta l-valur assolut $\Delta r_1 = (r_3 - r_{60})$ irreġistrat fuq il-fanal ta' quddiem ma jkunx aktar minn 1,0 mrad ($\Delta r_1 \leq 1,0$ mrad).

2.2.2. Madankollu, jekk dan il-valur ikun aktar minn 1,0 mrad imma mhux aktar minn 1,5 mrad ($1,0\text{ mrad} < \Delta r_1 \leq 1,5\text{ mrad}$) fanal ta' quddiem ieħor għandu jiġi ttestjat kif deskritt fil-paragrafu 2.1 wara li jkun ġie soġġett għaċ-ċiklu kif deskritt hawn taht għal tliet darbiet konsekuttivi, sabiex tiġi stabbilizzata l-pożizzjoni tal-parti jiet mekkaniċi tal-fanal ta' quddiem fuq bażi li tirrappreżenta l-installazzjoni korretta fuq il-vettura:

It-thaddim tal-bozza bir-raġġ tad-dawl il-baxx għal siegħa, (il-vultaġġ għandu jiġi aġġustat kif speċifikat fil-paragrafu 1.1.1.2),

Perjodu ta' serhan għal siegħa.

It-tip tal-fanal ta' quddiem għandu jitqies bhala aċċettabbli jekk il-valur medju tal-valuri assoluti Δr_1 imkejla fuq l-ewwel kampjun u Δr_{II} imkejla fuq it-tieni kampjun ma jkunx aktar minn 1,0 mrad:

$$\left(\frac{\Delta r_1 + \Delta r_{II}}{2}\right) \leq 1,0\text{mrad}$$

ANNEX 5

REKWIŻITI MINIMI GHALL-PROCEDURI TA' KONTROLL TAL-KONFORMITÀ TAL-PRODUZZJONI

1. GENERALI

- 1.1. Ir-rekwiżiti tal-konformità għandhom jiġu kkunsidrati milhuqa minn perspettiva mekkanika u geometrika, jekk id-differenzi ma jaqbzux id-devjazzjonijiet fil-manifattura inevitabbli skont ir-rekwiżiti ta' dan ir-Regolament.
- 1.2. Fir-rigward tal-prestazzjoni fotometrika, il-konformità ta' fanali ta' quddiem prodotti bil-massa m'għandhiex tiġi kkontestata jekk, meta tiġi ttestjata l-prestazzjoni fotometrika ta' kwalunkwe fanal ta' quddiem magħżul kif ġie ġie u mghammar b'bozza tal-filament standard:
 - 1.2.1. l-ebda valur li jitkejjel ma jvarja negattivament b'izjed minn 20 % mill-valuri minimi preskritti f'dan ir-Regolament. Għall-valur fiż-zona III, id-devjazzjoni mhux favorevoli massima tista' tkun rispettivament ta':

0,3 lux ekwivalenti 20 %

0,45 lux ekwivalenti 30 %
 - 1.2.2. u jekk, għar-raġġ għas-sewqan, HV ikun jinstab fl-isolux $0,75 E_{max}$ tkun osservata tolleranza ta' ± 20 % għall-valuri massimi u ta' -20 % għall-valuri minimi għall-valuri fotometriċi fi kwalunkwe punt tal-kejl speċifikat fil-paragrafi 4.3 u 4.4 tal-Anness 3 ta' dan ir-Regolament.
 - 1.2.3. Jekk ir-riżultati tat-testijiet deskritti aktar 'il fuq ma jissodisfawx ir-rekwiżiti, it-testijiet fuq il-fanal ta' quddiem għandhom jiġu repetuti bl-użu ta' fanal bil-filament standard iehor.
- 1.3. Fir-rigward tal-verifika tal-bidla fil-pożizzjoni vertikali tal-linja tal-punt tal-waqfien taht l-influwenza tas-shana, din il-proċedura għandha tiġi applikata:

Wiehed mill-fanali ta' quddiem li huwa parti mill-kampjun għandu jiġi ttestjat skont il-proċedura deskritta fil-paragrafu 2.1 tal-Anness 4 wara li jkun ġie soġġett għal tliet darbiet konsekuttivi għaċ-ċiklu deskritt fil-paragrafu 2.2.2 tal-Anness 4.

Il-fanal ta' quddiem għandu jiġi kkunsidrat aċċettabbli jekk Δr ma jeċċedix 1,5 mrad.

Jekk dan il-valur jeċċedi 1,5 mrad imma ma jkunx ta' aktar minn 2,0 mrad, fanal ta' quddiem iehor għandu jiġi soġġett għat-test biex b'hekk il-medja tal-valuri assoluti rreġistrati fuq iż-żewġ kampjuni ma teċċedix l-1,5 mrad.

- 1.4. Il-koordinati tal-kromaticità għandhom ikunu konformi ma' meta l-fanal ta' quddiem ikun mghammar b'bozza tal-filament stabbilita ftemperatura tal-kulur Standard A.

Il-prestazzjoni fotometrika ta' fanal ta' quddiem li qed jitfa' dawl isfar selettiv meta jkun mghammar b'bozza tal-filament bla kulur għandha tkun il-valuri inkluzi f'dan ir-Regolament immultiplikati b'0,84.

2. REKWIŻITI MINIMI GHALL-VERIFIKA TAL-KONFORMITÀ MILL-MANIFATTUR

Għal kull tip ta' fanal ta' quddiem id-detentur tal-marka tal-approvazzjoni għandu jwettaq mill-inqas dawn it-testijiet, f'intervalli xierqa. It-testijiet għandhom jitwettqu skont id-dispożizzjonijiet ta' dan ir-Regolament.

Jekk jittiehdu kampjuni u jirriżulta li skont it-tip ta' test li jkun sarillhom ma jikkonformawx, iridu jerggħu jittiehdu kampjuni oħrajn u jerggħu jiġu sottomessi għat-testijiet. Il-manifattur għandu jiehu passi biex jiżgura l-konformità tal-produzzjoni kkonċernata.

2.1. In-natura tat-testijiet

It-testijiet tal-konformità f'dan ir-Regolament għandhom ikopru l-karatteristiċi fotometriċi u l-verifika tal-bidla fil-pożizzjoni vertikali tal-linja tal-punt tal-waqfien taht l-influwenza tas-shana.

2.2. Metodi użati fit-testijiet

- 2.2.1. It-testijiet għandhom ġeneralment jitwettqu skont il-metodi stabbiliti f'dan ir-Regolament.

- 2.2.2. Fi kwalunkwe test tal-konformità mwettaq mill-manifattur, metodi ekwivalenti jistgħu jintużaw bil-kunsens tal-awtorità kompetenti responsabbli għal testijiet tal-approvazzjoni. Il-manifattur huwa responsabbli biex jipprova li l-metodi applikati jkunu ekwivalenti għal dawk stabbiliti f'dan ir-Regolament.

- 2.2.3. L-applikazzjoni tal-paragrafi 2.2.1 u 2.2.2 tehtieg kalibrar regolari tal-apparat tat-test u l-korrelazzjoni tiegħu ma' kejl magħmul minn awtorità kompetenti.
- 2.2.4. Fil-każijiet kollha l-metodi ta' referenza għandhom ikunu dawk ta' dan ir-Regolament, b'mod partikolari għall-iskop ta' verifika amministrattiva u tehid ta' kampjuni.
- 2.3. In-natura tat-tehid tal-kampjuni
- Kampjuni ta' fanali ta' quddiem għandhom jingħażlu kif ġie ġie mill-produzzjoni ta' lott uniformi. Lott uniformi tfisser sett ta' fanali ta' quddiem tal-istess tip, definit skont il-metodi tal-produzzjoni tal-manifattur.
- L-evalwazzjoni għandha ġeneralment tkopri produzzjoni tas-serje minn fabbriki individwali. Madankollu, manifattur jista' jiġbor flimkien rekords dwar l-istess tip minn diversi fabbriki, sakemm dawn jahdmu bl-istess sistema ta' kwalità u ġestjoni tal-kwalità.
- 2.4. Karatteristiċi fotometriċi mkejl in u rreġistrati
- Il-fanali ta' quddiem li huma parti mill-kampjun għandhom ikunu soġġetti għall-kejl fotometriku fil-punti pprovduti fir-Regolament, bil-qari limitat għall-punti E_{max} , HV ⁽¹⁾, fil-każ ta' raġġ għas-sewqan, u għall-punti HV, 50 R, 50 L fil-każ tar-raġġ tad-dawl baxx (ara l-figura fl-Anness 3).
- 2.5. Il-kriterji li jirregolaw l-aċċettabbiltà
- Hija r-responsabbiltà tal-manifattur li jagħmel studju statistiku tar-riżultati tat-testijiet u jiddefinixxi, fi qbil mal-awtorità kompetenti, il-kriterji li jiddeċiedu kemm il-prodotti tiegħu jissodisfaw l-ispeċifikazzjonijiet għall-verifika tal-konformità li jinsabu fil-paragrafu 10.1 ta' dan ir-Regolament.
- Il-kriterji għall-kejl tal-aċċettabbiltà għandhom ikunu tali sabiex, b'livell ta' fiduċja ta' 95 %, il-probabbiltà minima li jgħaddu minn test għall-għarrieda skont l-Anness 7 (l-ewwel kampjunar) tkun ta' 0,95.

⁽¹⁾ Il-punt 50 V jinstab 375 mm 'l isfel minn HV fuq il-linja vertikali v-v fuq l-iskrin f'distanza ta' 25 m.

ANNEX 6

REKWIŻITI GĦALL-FANALI LI FIHOM LENTIJET MAGĦMULA MINN MATERJAL TAL-PLASTIK — L-ITTESTJAR TA' KAMPJUNI TAL-LENTI JEW TAL-MATERJAL U TA' FANALI KOMPLUTI

1. SPEĊIFIKAZZJONIJIET ĠENERALI

- 1.1. Il-kampjuni pprovduti skont il-paragrafu 3.2.4 ta' dan ir-Regolament għandhom jissodisfaw l-ispeċifikazzjonijiet indikati fil-paragrafi 2.1 sa 2.5 hawn taħt.
- 1.2. Iż-żewġ kampjuni ta' fanali kompluti pprovduti skont il-paragrafu 3.2.3 ta' dan ir-Regolament u li jinkorporaw lentijiet ta' materjal tal-plastik għandhom, fir-rigward tal-materjal tal-lenti, jissodisfaw l-ispeċifikazzjonijiet indikati fil-paragrafu 2.6 aktar 'l isfel.
- 1.3. Il-kampjuni tal-lentijiet ta' materjal tal-plastik jew il-kampjuni tal-materjal għandhom jiġu soġġetti, flimkien mar-riflettur li huma intenzjonati li jitwawhlu miegħu (fejn japplika), għat-testijiet tal-approvazzjoni fl-ordni kronoloġika indikat fit-Tabella A riprodotta fl-Appendiċi 1 għal dan l-Anness.
- 1.4. Madankollu, jekk il-manifattur tal-fanal jista' jipprova li l-prodott diġà għadda mit-testijiet preskritti fil-paragrafi 2.1–2.5 hawn isfel, jew testijiet ekwivalenti skont Regolament ieħor, daww it-testijiet ma għandhomx għal-fejn jiġu ripetuti; it-testijiet preskritti fit-tabella B tal-appendiċi 1 biss għandhom ikunu obbligatorji.

2. TESTIJET

2.1. Reżistenza għal tibdil fit-temperatura

2.1.1. It-testijiet

Tliet kampjuni godda (lentijiet) għandhom jiġu soġġetti għal hames ċikli ta' tibdil fit-temperatura u fl-umdità (RH = umdità relattiva) skont dan il-programm:

3 sigħat f'40 °C ± 2 °C u 85-95 % RH;

sieġha fi 23 °C ± 5 °C u 60-75 % RH;

15-il sieġha fi — 30 °C ± 2 °C;

sieġha fi 23 °C ± 5 °C u 60-75 % RH;

3 sigħat fi 80 °C ± 2 °C;

sieġha fi 23 °C ± 5 °C u 60-75 % RH;

Qabel dan it-test, il-kampjuni għandhom jinżammu f'temperatura ta' 23 °C ± 5 °C u f'RH ta' 60-75 % għal mill-inqas erba' sigħat.

Nota : Il-perjodi ta' sieġha f'temperatura ta' 23 °C ± 5 °C għandhom jinkludu l-perjodi ta' tranżizzjoni minn temperatura għall-oħra li huma neċessarji sabiex ikunu evitati l-effetti ta' xokk termali.

2.1.2. Pożizzjonijiet fotometriċi

2.1.2.1. Il-metodu

Għandu jitwettaq kejl fotometriku fuq il-kampjuni qabel u wara t-test.

Dan il-kejl għandu jsir bl-użu ta' bozza standard, fil-punti li ġejjin:

B 50 u 50 V għar-raġġ għas-sewqan ta' fanal għas-sewqan jew fanal tad-dawl baxx/għas-sewqan.

E_{max} għar-raġġ għas-sewqan ta' fanal għas-sewqan jew fanal tad-dawl baxx/għas-sewqan;

2.1.2.2. Riżultati

Il-varjazzjoni bejn il-valuri fotometriċi mkejla fuq kull kampjun qabel u wara t-test m'għandhiex teċċedu l-10 % inklużi t-tolleranzi tal-proċedura fotometrika.

2.2. Reżistenza għall-aġenti atmosferiċi u kimiċi

2.2.1. Reżistenza għall-aġenti atmosferiċi

Tliet kampjuni godda (lentijiet jew kampjuni ta' materjal) għandhom ikunu esposti għar-radjazzjoni minn sors li jkollu distribuzzjoni tal-enerġija spettrali simili għal dik ta' korp iswed b'temperatura ta' bejn 5 500 K u 6 000 K. Il-filtri xierqa għandhom jitqiegħdu bejn is-sors u l-kampjuni sabiex inaqqsu kemm jista' jkun

ir-radjazzjonijiet b'tulijiet tal-mewġ iżgħar minn 295 nm u akbar minn 2 500 nm. Il-kampjuni għandhom jiġu esposti għal illuminazzjoni enerġetika ta' $1\ 200\ \text{W/m}^2 \pm 200\ \text{W/m}^2$ għal perjodu ta' hin tant li l-enerġija luminuża li jirċievu tkun daqs $4\ 500\ \text{MJ/m}^2 \pm 200\ \text{MJ/m}^2$. Fil-kumpartiment, it-temperatura mkejla fuq il-pannell l-iswed imqiegħed fuq livell flimkien mal-kampjuni għandha tkun $50\ ^\circ\text{C} \pm 5\ ^\circ\text{C}$. Sabiex tiġi żgurata espożizzjoni regolari, il-kampjuni għandhom iduru madwar is-sors tar-radjazzjoni b'veloċità ta' bejn 1 u 5 1/min.

Il-kampjuni għandhom jiġu mrxxa bl-ilma distillat b'konduttività ta' inqas minn 1mS/m f'temperatura ta' $23\ ^\circ\text{C} \pm 5\ ^\circ\text{C}$, skont iċ-ċiklu li ġej:

traxxix: 5 minuti;

inxif: 25 minuta.

2.2.2. Reżistenza għall-aġenti kimiċi

Wara li jkun sar it-test deskritt fil-paragrafu 2.2.1 imsemmi qabel u l-kejl deskritt fil-paragrafu 2.2.3.1 isfel, il-wiċċ ta' barra tal-imsemmija tliet kampjuni għandu jiġi ttrattat kif deskritt fil-paragrafu 2.2.2.2 bit-tahlita definita fil-paragrafu 2.2.2.1 hawn taht.

2.2.2.1. Tahlita tal-ittestjar

It-tahlita tat-test għandha tkun magħmula minn 61,5 % n-ettan, 12,5 % toluwen, 7,5 % etil tetraklorur, 12,5 % trikloretilen u 6 % ksilen (volum fil-milja).

2.2.2.2. Applikazzjoni tat-tahlita tal-ittestjar

Xarrab biċċa ċarruta tal-qoton (skont ISO 105) sakemm ma tkunx tista' tixrob aktar fit-tahlita definita fil-paragrafu 2.2.2.1 hawn fuq u, f'10 sekondi, applikaha għal 10 minuti mal-wiċċ ta' barra tal-kampjun bi pressjoni ta' $50\ \text{N/cm}^2$, li tikkorrispondi għal sforz ta' 100 N applikata fuq superfiċje tal-ittestjar ta' $14 \times 14\ \text{mm}$.

Matul dan il-perjodu ta' 10-minuti, iċ-ċarruta għandha tixxarrab għal darb'ohra bit-tahlita sabiex il-kompożizzjoni tal-likwidu applikat tkun kontinwament identika ma' dik tat-tahlita tal-ittestjar preskritta.

Matul il-perjodu tal-applikazzjoni, huwa permissibbli li tkun ikkompensata l-pressjoni applikata fuq il-kampjun sabiex ma tikkawżax tixxiq.

2.2.2.3. Tindif

Fit-tmiem tal-applikazzjoni tat-tahlita tat-test, il-kampjuni għandhom jitnixxfu fil-beraħ u mbagħad għandhom jinhaslu bis-soluzzjoni deskritta fil-paragrafu 2.3 (Reżistenza għad-deterġenti) $23\ ^\circ\text{C} \pm 5\ ^\circ\text{C}$.

Wara, il-kampjuni għandhom jitlahaħli b'attenzjoni b'ilma distillat li ma fihx aktar minn 0,2 % fil-mija ta' impuritajiet f'temperatura ta' $23\ ^\circ\text{C} \pm 5\ ^\circ\text{C}$ u mbagħad jintmesħu b'ċarruta ratba.

2.2.3. Riżultati

2.2.3.1. Wara t-test ta' reżistenza għall-aġenti atmosferiċi, il-wiċċ ta' barra tal-kampjuni għandu jkun hieles minn xquq, grif, tixlif u deformazzjoni, u l-varjazzjoni medja fit-trażmissjoni

$\Delta t = \frac{T_2 - T_3}{T_2}$, imkejla fuq it-tliet kampjuni skont il-proċedura deskritta fl-appendiċi 2 għal dan l-anness ma għandhiex teċċedi 0,020 ($\Delta t_m < 0,020$).

2.2.3.2. Wara t-test ta' reżistenza għall-aġenti kimiċi, il-kampjuni m'għandux ikollhom traċċi ta' tbajja' kimiċi li jistgħu jikkawżaw varjazzjoni fid-diffużjoni tal-fluss, li l-varjazzjoni medja tiegħu

$\Delta d = \frac{T_5 - T_4}{T_2}$, imkejla fuq it-tliet kampjuni skont il-proċedura deskritta fl-appendiċi 2 ta' dan l-anness ma għandhiex teċċedi 0,020 ($\Delta d_m \leq 0,020$).

2.3. Reżistenza għal diterġenti u idrokarburi

2.3.1. Reżistenza għad-diterġenti

Il-wiċċ ta' barra tat-tliet kampjuni (il-lentijiet jew il-kampjuni tal-materjal) għandu jissahhan għal temperatura ta' $50\ ^\circ\text{C} \pm 5\ ^\circ\text{C}$ u wara jiġi mġħaddas għal hames minuti f'tahlita miżmuma f'temperatura ta' $23\ ^\circ\text{C} \pm 5\ ^\circ\text{C}$ u magħmula minn 99 parti ta' ilma distillat li ma fihx aktar minn 0,02 % ta' impuritajiet u parti ta' alkilaril sulfonat.

Fi tmiem it-test, il-kampjuni jitnixxfu f' $50\ ^\circ\text{C} \pm 5\ ^\circ\text{C}$. Il-wiċċ tal-kampjuni għandu jitnaddaf b'ċarruta niedja.

2.3.2. Reżistenza għall-idrokarburi

Il-wiċċ ta' barra ta' dawn it-tliet kampjuni għandu mbagħad jinghorok hafif għal minuta b'carruta tal-qoton imxarba ftahlita magħmula minn 70 % n-ettan u 30 % toluwee (volum fil-mija), u wara għandu jitnixxef fil-berah.

2.3.3. Riżultati

Wara li ż-żewġ testijiet imsemmija qabel ikunu twettqu suċċessivament, il-valur medju tal-varjazzjoni fit-trażmissjoni

$\Delta t = \frac{T_2 - T_3}{T_2}$, imkejla fuq it-tliet kampjuni skont il-proċedura deskritta fl-appendiċi 2 ta' dan l-anness ma għandhiex teċċedi 0,010 ($\Delta t_m < 0,010$).

2.4. Reżistenza għad-deterjorazzjoni mekkanika

2.4.1. Metodu ta' deterjorazzjoni mekkanika

Il-wiċċ ta' barra tat-tliet kampjuni godda (lentijiet) għandu jiġi soġġett għat-test ta' deterjorazzjoni mekkanika uniformi bil-metodu deskritt fl-appendiċi 3 ta' dan l-anness.

2.4.2. Riżultati

Wara dan it-test, il-varjazzjonijiet:

fit-trażmissjoni: $\Delta t = \frac{T_2 - T_3}{T_2}$,

u fid-diffużjoni: $\Delta d = \frac{T_5 - T_4}{T_2}$,

għandhom jitkejlu skont il-proċedura deskritta fl-appendiċi 2 fl-erja speċifikata fil-paragrafu 3.2.4.1.1 ta' dan ir-Regolament. Il-valur medju tat-tliet kampjuni għandu jkun tali li:

$\Delta t_m < 0,100$;

$\Delta d_m < 0,050$.

2.5. Test tat-twahhil tal-kisjiet, jekk applikabbli

2.5.1. Preparazzjoni tal-kampjun

Superfiċje b'erja ta' 20 mm × 20 mm tal-kisi ta' lenti għandha tinqata' b'xafra jew b'labra f'xibka ta' kwadri b'daqg bejn wieħed u iehor ta' 2 mm × 2 mm. Il-persjoni fuq ix-xafra jew fuq il-labra għandha tkun biżżejjed li tal-inqas taqta l-kisi.

2.5.2. Deskrizzjoni tat-test

Uża tejp adeziv b'forza ta' twahhil ta' 2 N/(cm tal-wisa') ± 20 % mkejjele fil-kundizzjonijiet standardizzati speċifikati fl-appendiċi 4 ta' dan l-anness. Dan it-tejp adeziv ta' wisa' minimu ta' 25 mm, għandu jingħafas għal mill-inqas hames minuti mal-wiċċ ippreparat skont il-paragrafu 2.5.1.

Imbagħad it-tarf tat-tejp adeziv għandu jitgħabba b'mod li l-forza tat-twahhil mas-superfiċje kkunsidrata tkun ibbilancjata b'forza perpendikulari għal dik is-superfiċje. F'dan l-istadju, it-tejp għandu jitqatta' b'veloċità kostanti ta' 1,5 m/s ± 0,2 m/s.

2.5.3. Riżultati

M'għandu jkun hemm ebda hsara evidenti fiz-zona maqsuma f'kaxex. Hsarat fl-intersezzjonijiet bejn il-kaxex jew fit-truf tal-qatgħat għandhom jiġu permessi, sakemm iż-zona tal-hsara ma taqbiżx il-15 fil-mija tas-superfiċje maqsuma f'kaxex.

2.6. It-testijiet tal-fanal komplut li jinkorpora lenti ta' materjal tal-plastik

2.6.1. Reżistenza għal deterjorazzjoni mekkanika tas-superfiċje tal-lenti

2.6.1.1. It-testijiet

Il-lenti tal-fanal kampjun Nru 1 għandha tiġi soġġetta għat-test deskritt fil-paragrafu 2.4.1 imsemmi qabel.

2.6.1.2. Riżultati

Wara t-test, ir-riżultati tal-kejl fotometriku mwettaq fuq il-fanal skont dan ir-Regolament, m'għandhomx ikunu aktar minn 30 % tal-valuri massimi speċifikati fil-punt B 50, u mhux iktar minn 10 % inqas mill-valuri minimi speċifikati fil-punt 50 V.

2.6.2. Test tat-twahhil tal-kisjiet, jekk applikabbli

Il-lenti tal-fanal kampjun Nru 2 għandha tiġi soġġetta għat-test deskritt fil-paragrafu 2.5. imsemmi qabel.

3. IL-VERIFIKA TAL-KONFORMITÀ TAL-PRODUZZJONI

3.1. Fir-rigward tal-materjali użati għall-manifattura tal-lentijiet, il-fanali ta' serje għandhom għandhom jiġu rikonoxxuti bhala konformi ma' dan ir-Regolament jekk:

3.1.1. Wara t-test tar-reżistenza għall-aġenti kimiċi u test tar-reżistenza għad-deterġenti u l-idrokarburi, il-wiċċ ta' barra tal-kampjuni ma juri la xquq, la brix, la laqx, la deformazzjonijiet viżibbli għall-ghajnejn (ara l-paragrafi 2.2.2, 2.3.1 u 2.3.2);

3.1.2. Wara t-test deskritt fil-paragrafu 2.6.1.1, il-valuri fotometriċi fil-punti tal-kejl ikkunsidrati fil-paragrafu 2.6.1.2 ikunu fil-limiti preskritti għall-konformità tal-produzzjoni f'dan ir-Regolament.

3.2. Jekk ir-riżultati tat-test ma jissodisfawx il-kundizzjonijiet mehtieġa, it-testijiet għandhom jiġu ripetuti fuq kampjun ieħor ta' fanali ta' quddiem magħzula kif ġie ġie.

—

Appendiċi 1

ORDNI KRONOLOĠIKA TAT-TESTIJET TAL-APPROVAZZJONI

A. It-testijiet fuq il-materjali tal-plastik (il-lentijiet jew il-kampjuni ta' materjal ipprovduti skont il-paragrafu 3.2.4 ta' dan ir-Regolament).

Testijiet	Kampjuni	Lentijiet jew kampjuni tal-materjal						Lentijiet						
		1	2	3	4	5	6	7	8	9	10	11	12	13
1.1.	Fotometrija limitata (paragrafu 2.1.2)										X	X	X	
1.1.1.	Bidla fit-temperatura (paragrafu 2.1.1)										X	X	X	
1.1.2.	Fotometrija limitata (paragrafu 2.1.2)										X	X	X	
1.2.1.	Kejl tat-trażmissjoni	X	X	X	X	X	X	X	X	X				
1.2.2.	Kejl tad-diffużjoni	X	X	X			X	X	X					
1.3.	Aġenti atmosferiċi (paragrafu 2.2.1)	X	X	X										
1.3.1.	Kejl tat-trażmissjoni	X	X	X										
1.4.	Aġenti kimiċi (paragrafu 2.2.2)	X	X	X										
1.4.1.	Kejl tad-diffużjoni	X	X	X										
1.5.	Deterġenti (paragrafu 2.3.1)				X	X	X							
1.6.	Idrokarburi (paragrafu 2.3.2)				X	X	X							
1.6.1.	Kejl tat-trażmissjoni				X	X	X							
1.7.	Deterjorazzjoni (paragrafu 2.4.1)							X	X	X				
1.7.1.	Kejl tat-trażmissjoni							X	X	X				
1.7.2.	Kejl tad-diffużjoni							X	X	X				
1.8.	Twahhbil (paragrafu 2.5)													X

B. It-testijiet fuq il-fanal kompliti (ipprovduti skont il-paragrafu 3.2.3 ta' dan ir-Regolament).

Testijiet	Fanal komplit		
	Kampjun Nru		
	1	2	
2.1.	Deterjorazzjoni (paragrafu 2.6.1.1)	X	
2.2.	Fotometrija (paragrafu 2.6.1.2)	X	
2.3.	Twahhbil (paragrafu 2.6.2)		X

Appendiċi 2

METODU TAL-KEJL TAD-DIFFUŻJONI U T-TRAŻMISSJONI TAD-DAWL

1. TAGHMIR (ara l-figura)

Ir-raġġ tal-kollimatur K b'nofs diverġenza $\beta/2 = 17,4 \times 10^{-4}$ rd huwa limitat b'dijaframma D_T b'fetha ta' 6 mm li magħha sserrah l-istruttura li fuqha hemm il-kampjun.

Lenti akromatika konverġenti L_2 , korretta għall-aberrazzjonijiet sferiċi tgħaqqad id-dijaframma D_T mar-riċevitur R; id-dijametru tal-lenti L_2 għandu jkun tali li ma tinholoqx dijaframma bid-dawl imxerred mill-kampjun f'kon b'nofs angolu ta' fuq ta' $\beta/2 = 14^\circ$.

Id-dijaframma annulari D_D , bl-angoli $\alpha/2 = 1^\circ$ u $\alpha_{\max}/2 = 12^\circ$ titqiegħed fi pjan fokali tal-immagini tal-lenti L_2 .

Il-parti ċentrali li mhix trasparenti tad-dijaframma hija mehtieġa biex jiġi eliminat id-dawl li jkun ġej direttament mis-sors tad-dawl. Għandu jkun possibbli li titnehha l-parti ċentrali tad-dijaframma mir-raġġ tad-dawl b'tali mod li din tmur lura eżatt għall-pożizzjoni oriġinali tagħha.

Id-distanza $L_2 D_T$ u t-tul fokali F_2 (¹) tal-lenti L_2 għandha tintagħżel b'mod li l-immagini ta' D_T tkopri kompletament ir-riċevitur R.

Meta l-fluss inizjali tal-inċidenza jissema bhala 1 000 unità, il-preċiżjoni assoluta ta' kull qari għandha tkun ahjar minn unità wahda.

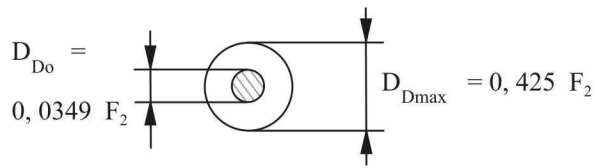
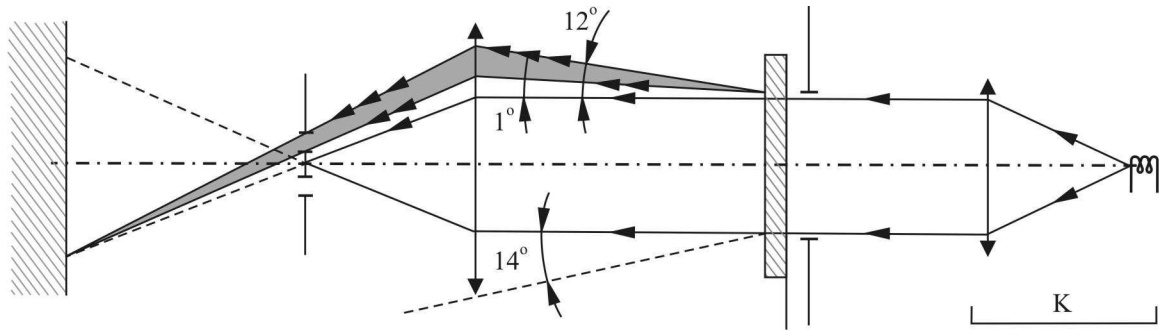
2. KEJL

Għandu jittiehed il-qari li ġej:

Qari	Bil-kampjun	Bil-parti ċentrali ta' D_D	Kwantità rappreżentata
T_1	le	le	Fluss tal-inċidenza fil-qari inizjali
T_2	Iva (qabel it-test)	le	Il-fluss trażmess mill-materjal il-ġdid f'medda ta' 24 °C
T_3	iva (wara t-test)	le	Il-fluss trażmess mill-materjal ittestjat f'medda ta' 24 °C
T_4	iva (qabel it-test)	iva	Fluss diffuż mill-materjal il-ġdid
T_5	iva (wara t-test)	iva	Fluss diffuż mill-materjal ittestjat

(¹) Għal L_2 huwa rrakkomandat li tintuża distanza fokali ta' madwar 80 mm.

Figura 1



Appendiċi 3

METODU TA' TTESTJAR BIT-TRAXXIX

1. TAGHMIR TAL-ITTESTJAR

1.1. L-apparat tat-traxxix

L-apparat tat-traxxix użat għandu jkun mghammar b'żennuna b'dijametru ta' 1,3 mm li tippermetti rata ta' fluss tal-likwidu ta' $0,24 \pm 0,02$ l/minuta fi pressjoni operattiva ta' 6,0 bars – 0, + 0,5 bar.

F'dawn il-kundizzjonijiet ta' użu, għandu jinkiseb merżuq b'dijametru ta' 170 mm \pm 50 mm fuq il-wiċċ espost għad-deterjorazzjoni, f'distanza ta' 380 mm \pm 10 mm miż-żennuna.

1.2. Tahlita tal-ittestjar

It-tahlita tal-ittestjar għandha tkun maghmula minn:

Ramel silċiku ta' ebusija 7 fuq l-iskala Mohs u b'daqs ta' granula ta' bejn 0 u 0,2 mm b'distribuzzjoni kważi normali, li għandha fattur angolari ta' bejn 1,8 u 2;

Ilma b'ebusija li ma teċċedix il-205 g/m³ għal tahlita li tinkludi 25 g ta' ramel għal kull litru ta' ilma.

2. IT-TEST

Is-superfiċje ta' barra tal-lentijiet tal-fanal għandha tiġi soġġetta darba jew iktar minn darba għall-azzjoni tal-ġett tar-ramel prodott kif deskritt fuq. Il-ġett għandu jiġi sprejżat kważi b'mod perpendikulari mas-superfiċje li għandha tiġi ttestjata.

Id-deterjorazzjoni għandha tiġi verifikata permezz ta' kampjun wiehed jew iktar tal-ħġieġ imqieghed bhala referenza hdejn il-lentijiet li għandhom jiġu ttestjati. It-tahlita għandha tiġi mrxxa sakemm il-varjazzjoni fid-diffużjoni tad-dawl fuq il-kampjun jew il-kampjuni mkejla bil-metodu deskritt fl-appendiċi 2, tkun tali li:

$$\Delta d = \frac{T_5 - T_4}{T_2} = 0,0250 \pm 0,0025$$

Diversi kampjuni ta' referenza jstgħu jintużaw sabiex jiġi vverifikat li s-superfiċje kollha li għandha tiġi ttestjata tkun iddeterjorat b'mod omogenju.

Appendiċi 4

TEST TAT-TWAHHIL BIT-TEJP ADEŽIV

1. SKOP

Dan il-metodu jippermetti li tiġi ddeterminata l-forza lineari tat-twahhil f'kundizzjonijiet standard tat-tejp adeżiv ma' plejt tal-ħġieġ.

2. IL-PRINĊIPJU

Il-kejl tal-forza neċessarja sabiex jinqala' tejp adeżiv minn ma' folja tal-ħġieġ f'angolu ta' 90°.

3. KUNDIZZJONIJET ATMOSFERIĊI SPECIFIKATI

Il-kundizzjonijiet tal-ambjent għandhom ikunu b'temperatura ta' 23 °C ± 5 °C u umdità relattiva (RH) ta' 65 ± 15 %.

4. BIĊĊIET TAT-TEST

Qabel it-test, ir-romblu tal-kampjun tat-tejp adeżiv għandu jiġi kkundizzjonat għal 24 siegħa fl-atmosfera speċifikata (ara l-paragrafu 3 msemmi qabel).

Hames biċċiet tat-test, kull waħda twila 400 mm, għandhom jiġu ttestjati minn kull romblu. Dawn il-biċċiet tat-test għandhom jittiehdu mir-romblu wara li l-ewwel tliet dawriet ikunu ntemew.

5. PROĊEDURA

It-test għandu jsir fil-kundizzjonijiet ambjentali speċifikati fil-paragrafu 3.

Hu l-hames biċċiet tat-test filwaqt li tholl it-tejp b'mod radjali b'veloċità ta' madwar 300 mm/s, imbagħad applikahom fi 15-il sekonda bil-mod kif ġej:

Wahhal it-tejp mal-plejt tal-ħġieġ progressivament billi toghrok b'mod hafif bis-saba' mat-tul kollu, minghajr pressjoni eċċessiva, b'tali mod li ma tithalla ebda bużżieqa tal-arja bejn it-tejp u l-plejt tal-ħġieġ.

Halli l-assemblaġġ fil-kundizzjonijiet atmosferiċi speċifikati għal 10 minuti.

Aqla' madwar 25 mm tal-biċċa tat-test minn mal-folja fi pjan perpendikulari għall-assi tal-biċċa tat-test.

Wahhal il-folja u itwi lura t-tarf hieles tat-tejp f'90°. Applika forza b'tali mod li l-linja ta' separazzjoni bejn it-tejp u l-plejt tkun perpendikulari ma' din il-forza u perpendikulari mal-plejt.

Igbed sabiex taqla' b'veloċità ta' 300 mm/s ± 30 mm/s u rreġistra l-forza meħtieġa.

6. RIŻULTATI

Il-hames valuri miksuba għandhom jitqiegħdu fl-ordni u għandu jittiehed il-valur medju bhala r-riżultat tal-kejl. Dan il-valur għandu jiġi espress fi Newtons għal kull ċentimetru ta' wisa' tat-tejp.

ANNEX 7

REKWIŻITI MINIMI GĦAT-TEHID TA' KAMPJUNI MINN SPETTUR

1. GENERALI
 - 1.1. Ir-rekwiżiti tal-konformità għandhom jiġu kkunsidrati li ntlahqu minn perspettiva mekkanika u ġeometrika, skont ir-rekwiżiti ta' dan ir-Regolament, jekk applikabbli, jekk id-differenzi ma jaqbx id-devjazzjonijiet inevi-tabbli fil-manifattura.
 - 1.2. Fir-rispett tal-prestazzjoni fotometrika, il-konformità tal-fanali ta' quddiem prodotti bil-massa ma għandhiex tkun ikkontestata jekk, meta l-prestazzjonijiet fotometriċi ta' kwalunkwe fanal ta' quddiem magħżul kif ġie ġie u mghammar b'bozza tal-filament standard;
 - 1.2.1. L-ebda valur li jitkejjel ma jiddevja b'mod mhux favorevoli b'izjed minn 20 % mill-valuri minimi preskritti f'dan ir-Regolament.
Fiz-zona III, id-devjazzjoni massima tista' tkun rispettivament:
0,3 lux ekwivalenti 20 %
0,45 lux ekwivalenti 30 %
 - 1.2.2. u jekk, għar-raġġ għas-sewqan, HV ikun jinstab fl-isolux $0,75 E_{max}$, tkun osservata tolleranza ta' + 20 % għall-valuri massimi u ta' - 20 % għall-valuri minimi għall-valuri fotometriċi fi kwalunkwe punt tal-kejl speċifikat fl-Anness 3, fil-paragrafu 4.3 u 4.4 ta' dan ir-Regolament.
 - 1.2.3. Jekk ir-riżultati tat-testijiet deskritti aktar 'il fuq ma jissodisfawx ir-rekwiżiti, it-testijiet għandhom jiġu ripetuti bl-użu ta' bozza tal-filament standard oħra.
 - 1.2.4. Fanali ta' quddiem b'difetti evidenti ma jiġux ikkunsidrati.
 - 1.3. Il-koordinati tal-kromatiċità għandhom ikunu konformi ma' meta l-fanal ta' quddiem ikun mghammar b'fanal ta' filament stabbilit f'temperatura tal-kulur Standard A.

Il-prestazzjoni fotometrika ta' fanal ta' quddiem li jarmi dawl isfar selettiv meta mghammar b'bozza tal-filament bla kulur għandha tiġi mmultiplikata b'0,84.
2. L-EWWEL KAMPJUNAR

Fl-ewwel tehid ta' kampjuni erba' fanali ta' quddiem jintagħzlu kif ġie ġie. L-ewwel kampjun ta' tnejn ikun immarkat A, it-tieni kampjun ta' tnejn ikun immarkat B.

 - 2.1. Il-konformità ma tiġix ikkontestata
 - 2.1.1. Wara l-proċedura ta' tehid ta' kampjuni murija fil-Figura 1 ta' dan l-Anness il-konformità tal-fanali ta' quddiem prodotti bil-massa ma għandhiex tiġi kkontestata jekk id-devjazzjoni tal-valuri mkejla tal-fanali ta' quddiem fid-direzzjonijiet mhux favorevoli tkun:
 - 2.1.1.1. kampjun A

A1: fanal ta' quddiem wiehed	0 %
fanal ta' quddiem wiehed mhux iktar minn	20 %
A2: iż-żewġ fanali ta' quddiem iktar minn	0 %
iżda mhux iktar minn	20 %
mur għall-kampjun B	
 - 2.1.1.2. kampjun B

B1: iż-żewġ fanali ta' quddiem	0 %
--------------------------------	-----

2.2. Il-konformità tiġi kkontestata

2.2.1. Wara l-proċedura tat-tehdid ta' kampjuni li tidher fil-Figura 1 ta' dan l-Anness il-konformità ta' fanali ta' quddiem prodotti bil-massa għandha tiġi kkontestata u l-manifattur jintalab jagħmel mezz li l-produzzjoni tiegħu tissodisfa r-rekwiżiti (allinjament) jekk id-devjazzjonijiet tal-valuri mkejla tal-fanali ta' quddiem ikunu:

2.2.1.1. kampjun A

A3: fanal ta' quddiem wiehed mhux iktar minn	20 %
fanal ta' quddiem wiehed iktar minn	20 %
izda mhux iktar minn	30 %

2.2.1.2. kampjun B

B2: fil-każ ta' A2	
fanal ta' quddiem wiehed iktar minn	0 %
izda mhux iktar minn	20 %
fanal ta' quddiem wiehed mhux iktar minn	20 %
B3: fil-każ ta' A2	
fanal ta' quddiem wiehed	0 %
fanal ta' quddiem wiehed iktar minn	20 %
izda mhux iktar minn	30 %

2.3. Approvazzjoni ritirata

Il-konformità għandha tkun ikkontestata u jiġi applikat il-paragrafu 11 jekk, wara l-proċedura tat-tehdid tal-kampjuni fil-Figura 1 ta' dan l-Anness, id-devjazzjonijiet tal-valuri mkejla tal-fanali ta' quddiem ikunu:

2.3.1. kampjun A

A4: fanal ta' quddiem wiehed mhux iktar minn	20 %
fanal ta' quddiem wiehed iktar minn	30 %
A5: iż-żewġ fanali ta' quddiem iktar minn	20 %

2.3.2. kampjun B

B4: fil-każ ta' A2	
fanal ta' quddiem wiehed iktar minn	0 %
izda mhux iktar minn	20 %
fanal ta' quddiem wiehed iktar minn	20 %
B5: fil-każ ta' A2	
iż-żewġ fanali ta' quddiem iktar minn	20 %
B6: fil-każ ta' A2	
fanal ta' quddiem wiehed	0 %
fanal ta' quddiem wiehed iktar minn	30 %

3. KAMPJUNAR RIPETUT

Fil-każ ta' A3, B2, B3 jinhtieg kampjunar ripetut, it-tielet kampjun C ta' żewġ fanali ta' quddiem u r-raba' kampjun D ta' żewġ fanali ta' quddiem, magħżula mill-istokk immanifatturat wara l-allinjament, fi żmien xah-rejn wara n-notifika.

3.1. Il-konformità ma tiġix ikkontestata

3.1.1. Wara l-proċedura tat-tehid ta' kampjuni li tidher fil-Figura 1 ta' dan l-Anness il-konformità ta' fanali ta' quddiem prodotti bil-massa m'għandhiex tiġi kkontestata jekk id-devjazzjonijiet tal-miżuri mkejla tal-fanali ta' quddiem ikunu:

3.1.1.1. kampjun C

C1: fanal ta' quddiem wiehed	0 %
fanal ta' quddiem wiehed mhux iktar minn	20 %
C2: iż-żewġ fanali ta' quddiem iktar minn	0 %
iżda mhux iktar minn	20 %
mur għall-kampjun D	

3.1.1.2. kampjun D

D1: fil-każ ta' C2	
iż-żewġ fanali ta' quddiem	0 %

3.2. Il-konformità tiġi kkontestata

3.2.1. Wara l-proċedura tat-tehid ta' kampjuni li tidher fil-Figura 1 ta' dan l-Anness il-konformità ta' fanali ta' quddiem prodotti bil-massa għandha tiġi kkontestata u l-manifattur jintalab jagħmel mezz li l-produzzjoni tiegħu tissodisfa r-rekwiżiti (allinjament) jekk id-devjazzjonijiet tal-valuri mkejla tal-fanali ta' quddiem ikunu:

3.2.1.1. kampjun D

D2: fil-każ ta' C2	
fanal ta' quddiem wiehed iktar minn	0 %
iżda mhux iktar minn	20 %
fanal ta' quddiem wiehed mhux iktar minn	20 %

3.3. Approvazzjoni rtirata

Il-konformità għandha tkun ikkontestata u jkun applikat il-paragrafu 11 jekk, wara l-proċedura ta' tehid ta' kampjuni fil-Figura 1 ta' dan l-Anness, id-devjazzjonijiet tal-valuri mkejla tal-fanali ta' quddiem ikunu:

3.3.1. kampjun C

C3: fanal ta' quddiem wiehed mhux iktar minn	20 %
fanal ta' quddiem wiehed iktar minn	20 %
C4: iż-żewġ fanali ta' quddiem iktar minn	20 %

3.3.2. kampjun D

D3: fil-każ ta' C2	
fanal ta' quddiem wiehed 0 jew iktar minn	0 %
fanal ta' quddiem wiehed iktar minn	20 %

4. BIDLA FIL-POŻIZZJONI VERTIKALI TAL-LINJA TAL-PUNT TAL-WAQFIEN

Fir-rigward tal-verifika tal-bidla fil-pożizzjonijiet vertikali tal-linja tal-punt tal-waqfien taht l-influenza tas-shana, din il-proċedura għandha tiġi applikata:

Wiehed mill-fanali ta' quddiem tal-kampjun A wara l-proċedura tat-tehid tal-kampjuni fil-Figura 1 ta' dan l-Anness għandu jiġi ttestjat skont il-proċedura deskritta fil-paragrafu 2.1 tal-Anness 4 wara li jiġi soġġett għal tliet darbiet konsekuttivi għaċ-ċiklu deskritt fil-paragrafu 2.2.2 tal-Anness 4.

Il-fanal ta' quddiem ghandu jiġi kkunsidrat aċċettabbli jekk Δr ma jeċċedi 1,5 mrad.

Jekk dan il-valur jeċċedi 1,5 mrad imma ma jkunx aktar minn 2,0 mrad, it-tieni fanal ta' quddiem tal-kampjun A ghandu jiġi ssoġġett ghat-test li warajh il-valur medju tal-valuri assoluti rreġistrati fuq iż-żewġ kampjuni ma ghandux jeċċedi 1,5 mrad. Madankollu, jekk ma jkunx hemm konformità ma' dan il-valur ta' 1,5 mrad fuq il-kampjun A, iż-żewġ fanali ta' quddiem tal-kampjun B ghandhom jiġu ssoġġetti ghall-istess procedura u l-valur ta' Δr ghal kull wiehed minnhom ma ghandux jeċċedi 1,5 mrad.

Figura 1

