

ATTI ADOTTATI MINN KORPI STABILITI PERMEZZ TA' FTEHIMIET INTERNAZZJONALI

It-testi originali NU/KEE biss ghandhom effett legali skont id-dritt internazzjonali pubbliku. L-istatus u d-data tad-dhul fis-sehh ta' dan ir-Regolament ghandhom jiġu vverifikati fl-ahhar verzjoni tad-dokument tal-istatus NU/KEE TRANS/WP.29/343, disponibbli fuq: <http://www.unece.org/trans/main/wp29/wp29wgs/wp29gen/wp29fdocsts.html>.

Ir-Regolament Nru 53 tal-Kummissjoni Ekonomika għall-Ewropa tan-Nazzjonijiet Uniti (NU/KEE) – Dispożizzjonijiet uniformi dwar l-approvazzjoni ta' vetturi tal-kategorija L₃ fir-rigward tal-installazzjoni ta' apparati għat-tidwil u għas-sinjalar bid-dawl

Li jinkorpora t-test validu kollu sa:

Is-Suppliment 13 għas-serje 01 ta' emendi - Id-data tad-dhul fis-sehh: it-28 ta' Ottubru 2011

Is-Suppliment 14 għas-serje 01 ta' emendi - Id-data tad-dhul fis-sehh: il-15 ta' Lulju 2013

WERREJ

REGOLAMENT

1. Ambitu
2. Definizjonijiet
3. Applikazzjoni għall-approvazzjoni
4. Approvazzjoni
5. Speċifikazzjonijiet ġenerali
6. Speċifikazzjonijiet individwali
7. Modifiki għat-tip ta' vettura jew għall-installazzjoni ta' apparati għat-tidwil u għas-sinjalar bid-dawl
8. Konformità tal-produzzjoni
9. Penali għal nuqqas ta' konformità tal-produzzjoni
10. Produzzjoni mwaqqfa għalkollox
11. Dispożizzjonijiet tranżitorji
12. Ismijiet u indirizzi tas-Servizzi Tekniċi responsabbli mit-twettiq tat-testijiet ta' approvazzjoni, u tad-Dipartimenti Amministrattivi

ANNESI

Anness 1 — Komunikazzjoni li tikkoncerna l-approvazzjoni jew l-estensjoni jew ir-rifjut jew l-irtirar ta' approvazzjoni jew produzzjoni mwaqqfa għalkollox ta' tip ta' vettura tal-kategorija L₃ fir-rigward tal-installazzjoni ta' apparati għat-tidwil u għas-sinjalar bid-dawl, skont ir-Regolament Nru 53

Anness 2 — Arrangament tal-marki tal-approvazzjoni

Anness 3 — Superfċji, assi u ċentru ta' referenza, u angoli ta' vizibilità ġeometrika tal-fanali

Anness 4 — Vizibilità l quddiem tad-dwal homor u vizibilità lura tad-dwal bojod

Anness 5 — Kontroll tal-konformità tal-produzzjoni

Anness 6 — Spjegazzjoni dwar "l-inklinazzjoni orizzontali", "l-angolu ta' timjil" u l-angolu "δ"

1. AMBITU

Dan ir-Regolament japplika għall-vetturi tal-kategorija L₃ ⁽¹⁾ fir-rigward tal-installazzjoni ta' apparati għat-tidwil u għas-sinjalar bid-dawl.

2. DEFINIZZJONIJIET

Għall-fini ta' dan ir-Regolament:

- 2.1. "Approvazzjoni ta' vettura" tfisser l-approvazzjoni ta' tip ta' vettura fir-rigward tan-numru u tal-mod tal-installazzjoni ta' apparati għat-tidwil u għas-sinjalar bid-dawl;
- 2.2. "Tip ta' vettura" tfisser kategorija ta' vetturi li ma jvarjawx minn xulxin f'aspetti essenzjali bħal:
- 2.2.1. id-dimensjonijiet u s-sura esterna tal-vettura;
- 2.2.2. in-numru u l-pożizzjoni tal-apparati;
- 2.2.3. dawn li ġejjin lanqas ma għandhom jitqiesu bħala "vetturi ta' tip differenti":
- 2.2.3.1. vetturi li huma differenti skont it-tifsira tal-paragrafi 2.2.1 u 2.2.2 t'aktar 'il fuq imma mhux b'tali mod li jinvolvu bidla fit-tip, fin-numru, fil-pożizzjoni u fil-vizibilità ġeometrika tal-fanali preskritti għat-tip ta' vettura kkonċernat; u
- 2.2.3.2. vetturi li fuqhom fanali approvati skont wiehed mir-Regolamenti annessi mal-Ftehim tal-1958, jew fanali permessi fil-pajjiż li fih ikunu rreġistrati l-vetturi, jitwählju jew ikunu nieqsa jekk itwählil tagħhom ikun fakultattiv;
- 2.3. "Pjan trasversali" tfisser pjan vertikali perpendikulari għall-pjan medjan longitudinali tal-vettura;
- 2.4. "Vettura mhux mgħobbija" tfisser vettura minghajr sewwieq jew passigġier u mhux mgħobbija, imma bit-tank tal-fjuwil tagħha mimli u bl-ghodod kollha li normalment jingarru;
- 2.5. "Fanal" tfisser apparat mahsub biex idawwal it-triq jew biex jitfa' sinjal bid-dawl lil utenti ohra tat-triq. Il-fanal tal-pjanċa tar-reġistrazzjoni ta' wara u r-retrorifletturi bl-istess mod għandhom jitqiesu bħala fanali;
- 2.5.1. "Fanali ekwivalenti" tfisser fanali li jkollhom l-istess funzjoni u li jkunu awtorizzati fil-pajjiż fejn tkun irreġistrata l-vettura; fanali ta' din ix-xorta jista' jkollhom karatteristiċi differenti minn dawk tal-fanali li l-vettura tkun mgħammra bihom fi żmien tal-approvazzjoni, bil-kundizzjoni li jissodisfaw ir-rekwiżiti ta' dan ir-Regolament;
- 2.5.2. "Fanali indipendenti" tfisser apparati li jkollhom superfċji li jdawlu separati, sorsi tad-dawl separati u bodis tal-fanali separati;
- 2.5.3. "Fanali ggruppati" tfisser apparati li jkollhom superfċji li jdawlu separati u sorsi tad-dawl separati, imma li jkollhom bodi tal-fanal komuni;
- 2.5.4. "Ikkombinati" tfisser apparati li jkollhom superfċji li jdawlu separati, imma sors tad-dawl komuni u bodi tal-fanal komuni;

⁽¹⁾ / Kif ġiet iddefinita fl-Anness 7 għar-Riżoluzzjoni Konsolidata dwar il-Kostruzzjoni tal-Vetturi (R.E.3), (dokument TRANS/WP.29/78/Rev.1/Amend.2 kif emendat l-aħħar bl-Emenda 4).

- 2.5.5. “Reċiprokament inkorporati” tfisser apparati li jkollhom sorsi tad-dawl separati jew sors tad-dawl wiehed li jahdem f'kundizzjonijiet differenti (pereżempju, differenzi ottiċi, mekkaniċi, elettrici), superfiċji li jdawlu totalment jew parzjalment komuni u bodi tal-fanal komuni;
- 2.5.6. “Fanal ta' quddiem b'raġġ tas-sewqan (raġġ tas-sewqan)” tfisser il-fanal li jintuża biex idawwal it-triq tul distanza twila quddiem il-vettura;
- 2.5.7. “Fanal ta' quddiem b'raġġ għaddieni (raġġ baxx)” tfisser il-fanal li jintuża biex idawwal it-triq quddiem il-vettura minghajr ma jghammex l-ghajnejn jew jikkawża skumdità lis-sewwieqa li jkunu ġejjin minn faċċata u lill-utenti l-oħra tat-triq;
- 2.5.7.1. “Raġġ għaddieni ewlieni (raġġ baxx ewlieni)” tfisser ir-raġġ baxx prodott minghajr il-kontribut tal-emittenti tar-raġġ infrahomor (IR) u/jew sorsi addizzjonali tad-dawl għal dawl għal-liwi.
- 2.5.8. “Fanal li jindika d-direzzjoni” tfisser il-fanal li jintuża biex jindika lill-utenti l-oħra tat-triq li s-sewwieq biħsiebu jbidel id-direzzjoni lejn il-lemin jew lejn ix-xellug;
- Fanal jew fanali li tindika(jindikaw) id-direzzjoni jistgħu jintużaw ukoll skont id-dispożizzjonijiet tar-Regolament Nru 97.
- 2.5.9. “Fanal tal-waqfien” tfisser il-fanal użat biex jindika lill-utenti l-oħra tat-triq li qeghdin wara l-vettura li s-sewwieq tagħha qed japplika l-brejk ta' servizz;
- 2.5.10. “Apparat li jdawwal il-pjanċa tar-reġistrazzjoni ta' wara” tfisser l-apparat li jintuża biex idawwal l-ispazju mahsub għall-pjanċa tar-reġistrazzjoni ta' wara; apparat ta' din ix-xorta jista' jikkonsisti f'diversi komponenti ottiċi;
- 2.5.11. “Fanal tal-pożizzjoni ta' quddiem” tfisser il-fanal li jintuża biex jindika l-preżenza tal-vettura meta wiehed jaraha minn quddiem;
- 2.5.12. “Fanal tal-pożizzjoni ta' wara” tfisser il-fanal li jintuża biex jindika l-preżenza tal-vettura meta wiehed jaraha minn wara;
- 2.5.13. “Retroriflettur” tfisser apparat li jintuża biex jindika l-preżenza ta' vettura permezz tar-rifless tad-dawl li ġej minn sors tad-dawl li mhux konness mal-vettura, meta l-osservatur ikun jinsab qrib is-sors;
- Għall-fini ta' dan ir-Regolament, pjanċi tan-numri retroriflettenti ma jitqiesux bħala retrorifletturi;
- 2.5.14. “Sinjal ta' twissija f'każ ta'periklu” tfisser it-thaddim fl-istess hin tal-fanali kollha ta' vettura li jindikaw id-direzzjoni biex juru li l-vettura temporanjament hija ta' periklu partikolari għall-utenti l-oħra tat-triq;
- 2.5.15. “Fanal kontra ċ-ċpar ta' quddiem” tfisser il-fanal li jintuża biex tiddawwal aktar it-triq fil-każ ta' ċpar, borra, maltempati b'xita qalila jew shab tat-trab;
- 2.5.16. “Fanal kontra ċ-ċpar ta' wara” tfisser il-fanal li jintuża biex jagħmel il-vettura viżibbli aktar malajr min-naħa ta' wara fi ċpar ohxon;
- 2.5.17. “Fanal tas-sewqan binhar” tfisser fanal li jhares f'direzzjoni 'l quddiem li jintuża biex jagħmel il-vettura viżibbli b'mod aktar faċli waqt is-sewqan binhar.
- 2.6. “Superfiċje li titfa' d-dawl” ta' “apparat għat-tidwil”, “apparat għas-sinjalar bid-dawl” jew retro-riflettur tfisser is-superfiċje ta' barra kollha jew parti minnha tal-materjal trasparenti kif iddikjarat fit-talba għall-approvazzjoni mill-manifattur tal-apparat fid-disinn, ara l-Anness 3;
- 2.7. “Superfiċje li ddawwal” (ara l-Anness 3);
- 2.7.1. “Superfiċje li ddawwal ta' apparat għat-tidwil” (il-paragrafi 2.5.6, 2.5.7 u 2.5.15) tfisser il-projezzjoni ortogonali tal-fetħa kollha tar-riflettur, jew fil-każ ta' fanali ta' quddiem b'riflettur ellissojđali tal-“lenti ta' projezzjoni”, fuq pjan trasversali. Jekk l-apparat għat-tidwil ma jkollu l-ebda riflettur, għandha tiġi applikata d-definizzjoni tal-paragrafu 2.7.2. Jekk is-superfiċje li titfa' d-dawl tal-fanal testendi fuq parti biss mill-fetħa kollha tar-riflettur, titqies biss il-projezzjoni ta' dik il-parti.
- Fil-każ ta' fanal ta' quddiem b'raġġ għaddieni, is-superfiċje li ddawwal tkun limitata bit-traċċa apparenti tal-punt ta' waqfien għal fuq il-lenti. Jekk ir-riflettur u l-lenti jkunu aġġustabbli b'mod relattiv għal xulxin, għandu jintuża l-aġġustament medju;
- Fil-każ fejn kwalunkwe kombinazzjoni ta' fanal ta' quddiem li jipproduċi r-raġġ għaddieni ewlieni u unitajiet tad-dawl addizzjonali jew sorsi tad-dawl mahsuba sabiex jipproduċu dawl għal-liwi jthaddmu flimkien, is-superfiċji li jdawlu individwali, meqjusa flimkien, jikkostitwixxu s-superfiċje li ddawwal.

- 2.7.2. “Superfċje li ddawwal ta’ apparat ghas-sinjalar bid-dawl li mhux retroriflettur” (il-paragrafi 2.5.8, 2.5.9, 2.5.11, 2.5.12, 2.5.14 u 2.5.16) tfisser il-projezzjoni ortogonali tal-fanal fi pjan perpendikulari għall-assi ta’ referenza tiegħu u f’kuntatt mas-superfċje li titfa’ d-dawl ta’ barra tal-fanal, b’din il-projezzjoni tkun limitata mit-truf tal-iskrins li jinsabu f’dan il-pjan, b’kull wiehed jippermetti li biss 98 fil-mija tal-intensità luminuża totali tad-dawl tippersisti fid-direzzjoni tal-assi ta’ referenza. Biex jiġu ddeterminati l-limiti t’isfel, ta’ fuq u dawk laterali tas-superfċje li ddawwal, għandhom jintużaw biss skrins bi truf orizzontali jew vertikali;
- 2.7.3. “Superfċje li ddawwal ta’ retroriflettur” (il-paragrafu 2.5.13) tfisser il-projezzjoni ortogonali ta’ retroriflettur fi pjan perpendikulari għall-assi ta’ referenza tiegħu u limitat mill-pjani kontinwi għall-partijiet l-aktar ‘il barra tas-sistema ottika tar-retroriflettur u parallela għal dak l-assi. Għall-finijiet tad-determinazzjoni tat-truf t’isfel, ta’ fuq u dawk laterali tal-apparat, għandhom jitqiesu biss il-pjani orizzontali u vertikali;
- 2.8. Is-“superfċje apparenti” għal direzzjoni definita ta’ osservazzjoni tfisser, fuq it-talba tal-manifattur jew tar-rappreżentant tiegħu li jkun ġie akkreditat b’mod xieraq, il-projezzjoni ortogonali ta’:
- jew il-limitu tas-superfċje li ddawwal ipprojetata fuq is-superfċje ta’ barra tal-lenti (a-b),
- jew is-superfċje li titfa’ d-dawl (c-d),
- fi pjan perpendikulari għad-direzzjoni tal-osservazzjoni u tanġenzjali għall-aktar punt estern tal-lenti (ara l-Anness 3 għal dan ir-Regolament);
- 2.9. “Assi ta’ referenza” tfisser l-assi karatteristiku tal-fanal li ġie ddeterminat mill-manifattur (tal-fanal) biex jintuża bhala d-direzzjoni ta’ referenza ($H = 0^\circ$, $V = 0^\circ$) għal angoli ta’ kamp għal kejl fotometriku u biex jiġi installat il-fanal fuq il-vettura;
- 2.10. “Ċentru ta’ referenza” tfisser l-intersezzjoni tal-assi ta’ referenza mas-superfċje esterna li titfa’ d-dawl; dan jiġi speċifikat mill-manifattur tal-fanal;
- 2.11. “Angoli ta’ vizibilità ġeometrika” tfisser l-angoli li jiddeterminaw il-kamp tal-angolu solidu minimu fejn is-superfċje apparenti tal-fanal trid tkun vizibbli. Dak il-kamp tal-angolu solidu jiġi ddeterminat mis-segmenti tal-isfera li ċ-ċentru tagħha jikkoinċidi maċ-ċentru ta’ referenza tal-fanal u l-ekwatur ikun parallel għall-art. Dawn is-segmenti jiġu ddeterminati b’reazzjoni għall-assi ta’ referenza. L-angoli orizzontali β jikkorrispondu għal-longitudini u l-angoli vertikali α għal-latitudni. Ma għandu jkun hemm l-ebda ostaklu fuq ġewwa tal-angoli ta’ vizibilità ġeometrika għall-propagazzjoni tad-dawl minn kwalunkwe parti tas-superfċje apparenti tal-fanal osservata mill-infinità. Jekk il-kejl jittiehed eqreb tal-fanal, id-direzzjoni tal-osservazzjoni trid tiġi mċaqilqa b’mod parallel sabiex tinkiseb l-istess preċiżjoni.
- Fuq ġewwa tal-angoli ta’ vizibilità ġeometrika, l-ostakli ma jitqiesux, jekk dawn kienu diġà ppreżentati meta l-fanal kien approvat għat-tip.
- Jekk, meta l-fanal jiġi installat, kwalunkwe parti mis-superfċje apparenti tal-fanal tkun mohbija minn kwalunkwe parti oħra tal-vettura, għandhom jiġu ppreżentati provi li l-parti tal-fanal li mhijiex mohbija mill-ostakli għadha konformi mal-valuri fotometriċi preskritti għall-approvazzjoni tal-apparat bhala unità ottika (ara l-Anness 3 għal dan ir-Regolament). Minkejja dan, meta l-angolu vertikali ta’ vizibilità ġeometrika taht l-orizzontali jista’ jitnaqqas għal 5° (fanal f’għoli ta’ inqas minn 750 mm ‘il fuq mill-art), il-kamp fotometriku tal-kejl tal-unità ottika installata jista’ jitnaqqas għal 5° taht l-orizzontali;
- 2.12. “Tarf estrem ta’ barra” fuq kull naha tal-vettura tfisser il-pjan parallel għall-pjan medjan longitudinali tal-vettura u li jmiss l-estremi laterali tal-vettura, mingħajr ma titqies il-projezzjoni jew il-projezzjonijiet:
- 2.12.1. tal-mirja retrovizuri,
- 2.12.2. tal-fanali li jindikaw id-direzzjoni,
- 2.12.3. tal-fanali tal-pożizzjoni u tar-retrorifletturi ta’ quddiem u ta’ wara;
- 2.13. “Il-wisa’ totali” tfisser id-distanza bejn iż-żewġ pjani vertikali li ġew iddefiniti fil-paragrafu 2.12 t’aktar ‘il fuq;

- 2.14. “Fanal singolu” tfisser:
- (a) apparat jew parti minn apparat li jkollu funzjoni waħda ta’ dawl jew ta’ sinjalar bid-dawl, sors tad-dawl wiehed jew aktar u superficje apparenti waħda fid-direzzjoni tal-assi ta’ referenza, li tista’ tkun superficje kontinwa jew maghmula minn żewġ partijiet distinti jew aktar; jew
 - (b) kwalunkwe assemblaġġ ta’ żewġ fanali indipendenti, kemm jekk ikunu identiċi u kemm jekk le, li jkollhom l-istess funzjoni, bit-tnejn ikunu approvati bhala fanal tat-tip “D” u installati sabiex il-projezzjoni tas-superficji apparenti tagħhom fid-direzzjoni tal-assi ta’ referenza tokkupa mhux inqas minn 60 fil-mija tal-iżgħar figura kwadrilaterali li tiċċirkoskrivi l-projezzjonijiet tas-superficji apparenti msemmija fid-direzzjoni tal-assi ta’ referenza.
- 2.15. “Distanza bejn żewġ fanali” li jiffaċċjaw fl-istess direzzjoni tfisser l-iqsar distanza bejn iż-żewġ superficji apparenti fid-direzzjoni tal-assi ta’ referenza. Fejn id-distanza bejn il-fanali b’mod ċar tissodisfa r-rekwiżiti tar-Regolament, m’hemmx għalfejn jiġu ddeterminati t-truf eżatti tas-superficji apparenti;
- 2.16. “Tell-tale operattiv” tfisser sinjal viżiv jew akustiku (jew kwalunkwe sinjal ekwivalenti) li jindika li apparat inxteghel u jekk ikunx qed jaħdem sew jew le;
- 2.17. “Tell-tale b’ċirkwit magħluq” tfisser sinjal viżiv (jew kwalunkwe sinjal ekwivalenti) li jindika li apparat inxteghel, imma li ma jindikax jekk huwiex qed jaħdem sew jew le;
- 2.18. “Fanal fakultattiv” tfisser fanal, li l-installazzjoni tiegħu tithalla għad-diskrezzjoni tal-manifattur;
- 2.19. “Art” tfisser is-superficje li fuqha tinsab wieqfa l-vettura li għandha tkun sostanzjalment orizzontali;
- 2.20. “Apparat” tfisser komponent jew assoċjazzjoni ta’ komponenti użati sabiex iwettqu funzjoni waħda jew aktar.
- 2.21. “Il-kulur tad-dawl mitfugh mill-apparat”. Id-definizzjonijiet tal-kulur tad-dawl mitfugh, mogħtija fir-Regolament Nru 48 u s-serje ta’ emendi tiegħu li kienu fis-sehh fiż-żmien tal-applikazzjoni għall-approvazzjoni tat-tip għandhom japplikaw għal dan ir-Regolament.
- 2.22. “Massa grossa tal-vettura” jew “massa massima” tfisser il-massa mgħobbija massima teknikament permissibbli kif ġiet iddikjarata mill-manifattur.
- 2.23. “Mgħobbija” tfisser mgħobbija b’tali mod li tilhaq il-massa grossa tal-vettura kif ġiet iddefinita fil-paragrafu 2.22.
- 2.24. “Inklinazzjoni orizzontali” tfisser l-angolu mahluq bejn id-disinn tar-raġġ meta l-mutur jiġi ssettjat kif ġie speċifikat fil-paragrafu 5.4, u d-disinn tar-raġġ meta l-mutur jintlewa (ara d-disinn fl-Anness 6);
- 2.25. “Sistema ta’ aġġustament tal-inklinazzjoni orizzontali (HIAS)” tfisser apparat li jaġġusta l-inklinazzjoni orizzontali tal-fanal ta’ quddiem lejn iż-zero;
- 2.26. “Angolu ta’ timjil” tfisser: l-angolu magħmul mal-vertikali mill-pjan medjan longitudinali vertikali tal-mutur, meta l-mutur jiddawwar madwar l-assi longitudinali tiegħu (ara d-disinn fl-Anness 6);
- 2.27. “Sinjal tal-HIAS” tfisser kwalunkwe sinjal ta’ kontroll jew kwalunkwe input ta’ kontroll addizzjonali fis-sistema, jew output ta’ kontroll mis-sistema lill-mutur;
- 2.28. “Ġeneratur tas-sinjal tal-HIAS” tfisser apparat li jirriproduċi sinjal tal-HIAS wiehed jew aktar għal test tas-sistema;
- 2.29. “Angolu tat-test tal-HIAS” tfisser l-angolu δ mahluq mil-linja tal-punt ta’ waqfien tal-fanal ta’ quddiem u mil-linja HH (fil-każ ta’ fanal ta’ quddiem b’raġġ assimetriku, għandha tintuża l-parti orizzontali tal-punt ta’ waqfien), (ara d-disinn fl-Anness 6).
- 2.30. “Dawl għal-liwi” tfisser funzjoni ta’ dawl biex tkun ipprovduta illuminazzjoni mtejbja fil-liwi.
3. APPLIKAZZJONI GĦALL-APPROVAZZJONI
- 3.1. L-applikazzjoni għall-approvazzjoni ta’ tip ta’ vettura fir-rigward tal-installazzjoni tal-apparati għat-tidwil u għas-sinjalar bid-dawl tiegħu għandha titressaq mill-manifattur tal-vettura jew mir-rappreżentant tiegħu li jkun ġie akkreditat b’mod xieraq.

- 3.2. Hija għandha tkun akkumpanjata mid-dokumenti li qed jissemmew aktar 'l isfel, fi tliet kopji, u mill-partikolaritajiet li ġejjin:
- 3.2.1. deskrizzjoni tat-tip ta' vettura fir-rigward tal-punti msemmija fil-paragrafi 2.2.1 sa 2.2.3 t'aktar 'il fuq; għandu jiġi speċifikat it-tip ta' vettura identifikat b'mod xieraq;
- 3.2.2. lista tal-apparati maħsuba mill-manifattur biex jiffurmaw l-apparati għat-tidwil u għas-sinjalar bid-dawl; il-lista tista' tinkludi diversi tipi ta' apparat għal kull funzjoni; kull tip għandu jiġi identifikat b'mod xieraq (marka tal-approvazzjoni nazzjonali jew internazzjonali, jekk approvat, isem il-manifattur, eċċ); minbarra dan fir-rigward ta' kull funzjoni, il-lista tista' tinkludi l-annotazzjoni addizzjonali "jew apparati ekwivalenti";
- 3.2.3. disinn ta' kif inhi mqassma l-installazzjoni tal-apparati tad-dawl u tas-sinjalar bid-dawl kollha, fejn tintwera l-pożizzjoni tad-diversi apparati fuq il-vettura; u
- 3.2.4. jekk ikun meħtieġ, sabiex tiġi vverifikata l-konformità tal-preskrizzjonijiet tar-Regolament preżenti, disinn jew disinji ta' kif inhu mqassam kull fanal fejn tintwera s-superfiċje li ddawwal, kif għet iddefinita fil-paragrafu 2.7.1 t'aktar 'il fuq, is-superfiċje li titfa' d-dawl kif għet iddefinita fil-paragrafu 2.6, l-assi ta' referenza kif ġie ddefinit fil-paragrafu 2.9 u ċ-ċentru ta' referenza kif ġie ddefinit fil-paragrafu 2.10. Din l-informazzjoni mhijiex meħtieġa fil-każ tal-fanal tal-panċa tar-reġistrazzjoni ta' wara (il-paragrafu 2.5.10).
- 3.2.5. L-applikazzjoni għandha tinkludi dikjarazzjoni tal-metodu li ntuża għad-definizzjoni tas-superfiċje apparenti (il-paragrafu 2.8).
- 3.3. Vettura mhux mgħobbija mgħammra b'sett komplut ta' apparat għat-tidwil u għas-sinjalar bid-dawl, kif ġie preskritt fil-paragrafu 3.2.2 t'aktar 'il fuq, u rappreżentattiva tat-tip ta' vettura li għandu jiġi approvat għandha titressaq quddiem is-servizz tekniku responsabbli mit-tweġiq tat-testijiet ta' approvazzjoni.
4. APPROVAZZJONI
- 4.1. Jekk it-tip ta' vettura mressaq għall-approvazzjoni skont dan ir-Regolament jissodisfa r-rekwiżiti tar-Regolament fir-rigward tal-apparati kollha li ġew speċifikati fil-lista, għandha tinghata l-approvazzjoni għal dak it-tip ta' vettura.
- 4.2. Għandu jiġi assenjat numru tal-approvazzjoni lil kull tip approvat. L-ewwel żewġ figuri tiegħu (bħalissa 01 għar-Regolament fis-serje 01 ta' emendi tiegħu) għandhom jindikaw is-serje ta' emendi li jinkorporaw l-aktar emendi tekniċi maġġuri reċenti li jkun saru fir-Regolament fiż-żmien meta nharġet l-approvazzjoni.
- L-istess Parti Kontraenti ma tistax tassenja l-istess numru lil tip ieħor ta' vettura jew lill-istess tip ta' vettura mressqa b'apparat li mhux speċifikat fil-lista li tissemma fil-paragrafu 3.2.2 t'aktar 'il fuq, bla ħsara għad-dispożizzjonijiet tal-paragrafu 7 ta' dan ir-Regolament.
- 4.3. Għandu jiġi kkomunikat avviz ta' approvazzjoni jew ta' estensjoni jew ta' rifjut jew ta' rtirar ta' approvazzjoni jew ta' produzzjoni mwaqqfa għalkollox ta' tip ta' vettura skont dan ir-Regolament lill-Partijiet għall-Ftehim li japplikaw dan ir-Regolament permezz ta' formola li tikkonforma mal-mudell fl-Anness 1 għal dan ir-Regolament.
- 4.4. Ma' kull vettura li tikkonforma ma' tip ta' vettura approvat skont dan ir-Regolament, b'mod li jolqot l-għajn u f'post faċilment aċċessibbli li ġie speċifikat fuq il-formola tal-approvazzjoni, għandha titwaha marka tal-approvazzjoni internazzjonali li tikkonsisti fi:
- 4.4.1. ċirku madwar l-ittra "E" segwit min-numru li jiddistingwi l-pajjiż li ta l-approvazzjoni ⁽¹⁾;
- 4.4.2. in-numru ta' dan ir-Regolament, segwit mill-ittra "R", sing u n-numru tal-approvazzjoni fuq il-lemin taċ-ċirku preskritt fil-paragrafu 4.4.1.
- 4.5. Jekk il-vettura tikkonforma ma' tip ta' vettura approvat, skont wiehed jew aktar mir-Regolamenti l-oħra annessi mal-Ftehim, fil-pajjiż li jkun ta l-approvazzjoni skont dan ir-Regolament, m'hemmx għalfejn jiġi ripetut is-simbolu preskritt fil-paragrafu 4.4.1; f'każ ta' din ix-xorta, in-numri tar-Regolament u tal-approvazzjoni u s-simboli addizzjonali tar-Regolamenti kollha li skont tagħhom tkun ingħatat l-approvazzjoni fil-pajjiż li jkun ta l-approvazzjoni skont dan ir-Regolament għandhom jitqiegħdu f'kolonna vertikali fuq il-lemin tas-simbolu preskritt fil-paragrafu 4.4.1.

⁽¹⁾ / In-numri li jiddistingwu l-Partijiet Kontraenti għall-Ftehim tal-1958 huma riprodotti fl-Anness 3 għar-Riżoluzzjoni Konsolidata dwar il-Kostruzzjoni tal-Vetturi (R.E.3), dokument TRANS/WP.29/78/Rev.2/Amend.1.

- 4.6. Il-marka tal-approvazzjoni għandha tkun tista' tinqara b'mod ċar u għandha tkun indelibbli.
- 4.7. Il-marka tal-approvazzjoni għandha titqiegħed qrib ta' jew fuq il-pjanċa tad-dejta tal-vettura mwahhla mill-manifattur.
- 4.8. L-Anness 2 għal dan ir-Regolament jagħti eżempji tal-arranġament tal-marki tal-approvazzjoni.

5. SPECIFIKAZZJONIJIET ĠENERALI

- 5.1. L-apparati għat-tidwil u għas-sinjalar bid-dawl għandhom ikunu mwahhla b'tali mod li f'kundizzjonijiet normali ta' użu, u minkejja l-vibrazzjonijiet li jistgħu jiġu soġġetti għalihom, iżommu l-karatteristiċi preskritti f'dan ir-Regolament u jippermettu li l-vettura tikkonforma mar-rekwiziti ta' dan ir-Regolament.

B'mod partikolari, ma għandux ikun possibbli li l-fanali jiġu aġġustati hazin b'mod involontarju.

- 5.2. Il-fanali li jdawlu għandhom jiġu installati b'tali mod li l-aġġustament korrett tal-orjentazzjoni tagħhom jista' jitwettaq faċilment.
- 5.3. Għall-apparati għas-sinjalar bid-dawl kollha l-assi ta' referenza tal-fanal meta mwahhal fuq il-vettura għandu jkun parallel għall-pjan ta' appoġġ tal-vettura fit-triq; barra minn hekk, għandu jkun perpendikulari għall-pjan medjan longitudinali tal-vettura fil-każ tar-retrorifletturi tal-ġenb u parallel għal dak il-pjan fil-każ tal-apparati għas-sinjalar bid-dawl kollha. F'kull direzzjoni, għandha tithalla tolleranza ta' $\pm 3^\circ$. Barra minn hekk, jekk il-manifattur jipprovi speċifikazzjonijiet għat-twahhil, għandu jkun hemm konformità magħhom.

- 5.4. Fin-nuqqas ta' struzzjonijiet speċifiċi, l-ġholi u l-orjentazzjoni tal-fanali għandhom jiġu vverifikati meta l-vettura ma tkunx mgħobbija u meta titqiegħed fuq superficje ċatta u orizzontali, bil-pjan medjan longitudinali tagħha jkun vertikali u bil-manubriji jkunu fil-pożizzjoni li tikkorrispondi għal moviment dritt 'il quddiem. Il-prezzjonijiet tat-tajers għandhom ikunu dawk preskritti mill-manifattur għall-kundizzjonijiet partikolari tat-tagħbija meħtieġa f'dan ir-Regolament.

- 5.5. Fin-nuqqas ta' struzzjonijiet speċifiċi:

- 5.5.1. il-fanali jew ir-rifletturi singoli għandhom jiġu mmuntati b'tali mod li ċ-ċentru ta' referenza tagħhom ikun qiegħed fil-pjan medjan longitudinali tal-vettura;

- 5.5.2. il-fanali li jikkostitwixxu par u li jkollhom l-istess funzjoni għandhom:

- 5.5.2.1. jiġu mmuntati b'mod simetriku b'relazzjoni għall-pjan medjan longitudinali;

- 5.5.2.2. ikunu simetriċi wiehed għall-iehor b'relazzjoni għall-pjan medjan longitudinali;

- 5.5.2.3. jissodisfaw l-istess rekwiziti kolorimetriċi; u

- 5.5.2.4. ikollhom karatteristiċi fotometriċi nominali identiċi;

- 5.5.2.5. jinxtegħlu u jintfew fl-istess hin.

- 5.6. Fanali ggruppati, ikkombinati jew reċiprokament inkorporati

- 5.6.1. Il-fanali jistgħu jkunu ggruppati, ikkombinati jew reċiprokament inkorporati wiehed mal-iehor sakemm ir-rekwiziti kollha fir-rigward tal-kulur, tal-pożizzjoni, tal-orjentazzjoni, tal-viżibilità geometrika, tal-konnessjonijiet elettrici u tar-rekwiziti l-oħra, jekk ikun hemm, jiġu sodisfatti.

- 5.6.1.1. Ir-rekwiziti fotometriċi u kolorimetriċi ta' fanal għandhom jiġu sodisfatti meta l-funzjonijiet l-oħra kollha li magħhom dan il-fanal ikun iggruppat, ikkombinat jew reċiprokament inkorporat ikunu MITFIJA.

Madankollu, meta fanal tal-pożizzjoni ta' quddiem jew ta' wara jkun reċiprokament inkorporat ma' funzjoni waħda oħra jew iktar li tista' tiġi attivata flimkien miegħu, ir-rekwiziti dwar il-kulur ta' kull waħda minn dawn il-funzjonijiet l-oħra għandhom jiġu sodisfatti meta l-funzjoni(jiet) reċiprokament inkorporata(i) u l-fanal tal-pożizzjoni ta' quddiem jew ta' wara jkunu MIXGHULA.

- 5.6.1.2. Il-fanali tal-waqfien u l-fanali li jindikaw id-direzzjoni ma jistgħux ikunu reċiprokament inkorporati.

- 5.6.1.3. Madankollu, meta l-fanali tal-waqfien u l-fanali li jindikaw id-direzzjoni jkunu ggruppati, kwalunkwe linja dritta orizzontali jew vertikali li tghaddi mill-projezzjoniet tas-superfiċji apparenti ta' dawn il-funzjonijiet fuq pjan perpendikulari għall-assi ta' referenza, ma għandhiex taqşam aktar minn żewġ linji ta' demarkazzjoni li jisseparaw żoni biswit xulxin ta' kulur differenti.
- 5.6.2. Fejn is-superfiċje apparenti ta' fanal singolu tkun magħmula minn żewġ partijiet distinti jew aktar, din għandha tissodisfa r-rekwiżiti li ġejjin:
- 5.6.2.1. Jew l-erja totali tal-projezzjoni tal-partijiet distinti fuq pjan tangenzjali għas-superfiċje esterna tal-materjal trasparenti u perpendikulari għall-assi ta' referenza għandha tokkupa mhux inqas minn 60 fil-mija tal-iżgħar figura kwadrilaterali li tiċċirkoskrivi l-projezzjoni msemmija, jew id-distanza bejn żewġ partijiet distinti biswit xulxin/tangenzjali ma għandhiex teċċedi l-15 mm meta mkejja b'mod perpendikulari għall-assi ta' referenza.
- 5.7. L-gholi massimu 'l fuq mill-art għandu jitkejjel mill-oghla punt u l-gholi minimu mill-aktar punt baxx tas-superfiċje apparenti fid-direzzjoni tal-assi ta' referenza. Għall-fanali ta' quddiem b'raġġ għaddieni, l-gholi minimu mill-art għandu jitkejjel mill-aktar punt baxx tal-iżbukk effettiv tas-sistema ottika (pereżempju, riflettur, lenti, lenti ta' projezzjoni) indipendentement mill-użu tiegħu.
- Fejn l-gholi (massimu u minimu) 'il fuq mill-art b'mod ċar jissodisfa r-rekwiżiti tar-Regolament, m'hemmx għalfejn jiġu ddeterminati t-truf eżatti ta' kwalunkwe superfiċje.
- Meta ssir referenza għad-distanza bejn il-fanali, il-pożizzjoni, fir-rigward tal-wisa', għandha tiġi ddeterminata mit-truf ta' ġewwa tas-superfiċje apparenti fid-direzzjoni tal-assi ta' referenza.
- Fejn il-pożizzjoni, fir-rigward tal-wisa', b'mod ċar tissodisfa r-rekwiżiti tar-Regolament, m'hemmx għalfejn jiġu ddeterminati t-truf eżatti ta' kwalunkwe superfiċje.
- 5.8. Fin-nuqqas ta' struzzjonijiet speċifiċi, l-ebda fanal għajr il-fanali li jindikaw id-direzzjoni u s-sinjal ta' twissija f'każ ta' periklu mill-vettura ma għandhom ikunu fanali li jixgħelu u jifju malajr.
- 5.9. Fuq in-naħa ta' quddiem ma għandu jkun viżibbli l-ebda dawl aħmar, u fuq in-naħa ta' wara ma għandu jkun viżibbli l-ebda dawl abjad. Il-konformità ma' dan ir-rekwiżit għandha tiġi vverifikata kif jintwera iktar 'l isfel (ara d-disinn fl-Anness 4):
- 5.9.1. il-viżibilità tad-dawl aħmar fuq in-naħa ta' quddiem: fanal aħmar ma jridx ikun direttament viżibbli għal osservatur li jkun qed jiċċaqlaq fiż-żona 1 ta' pjan trasversali li jkun qiegħed 25 m 'il quddiem mill-punt li jinsab quddiem nett tal-vettura;
- 5.9.2. il-viżibilità tad-dawl abjad fuq in-naħa ta' wara: fanal abjad ma jridx ikun direttament viżibbli għal osservatur li jkun qed jiċċaqlaq fiż-żona 2 ta' pjan trasversali li jkun qiegħed 25 m lura mill-punt li jinsab wara nett tal-vettura;
- 5.9.3. fil-pjani rispettivi tagħhom, iż-żoni 1 u 2 esplorati minn għajn l-osservatur huma limitati:
- 5.9.3.1. fil-gholi, minn żewġ pjani orizzontali rispettivament 1 m u 2,2 m 'il fuq mill-art;
- 5.9.3.2. fil-wisa', minn żewġ pjani vertikali li, 'il quddiem u lura rispettivament jiffurmaw angolu ta' 15 ° 'il barra mill-pjan medjan longitudinali tal-vettura, jgħaddu mill-punt jew mill-punti ta' kuntatt ta' pjani vertikali paralleli għall-pjan medjan longitudinali tal-vettura u jllimitaw il-wisa' totali tal-vettura; jekk ikun hemm diversi punti ta' kuntatt, dak li qiegħed quddiem nett għandu jikkorrispondi għall-pjan 'il quddiem u dak li qiegħed wara nett għall-pjan lura.
- 5.10. Il-konnessjonijiet elettriċi għandhom ikunu tali li l-fanal tal-pożizzjoni ta' quddiem jew il-fanal ta' quddiem b'raġġ għaddieni, jekk ma jkun hemm l-ebda fanal tal-pożizzjoni ta' quddiem, il-fanal tal-pożizzjoni ta' wara u l-apparat li jdawwal il-pjanċa tar-reġistrazzjoni ta' wara ma jistgħux JINXTEGHLU jew JINTFEW b'mod iehor għajr l-istess hin, sakemm ma jiġix speċifikat mod iehor.
- 5.11. Fin-nuqqas ta' struzzjonijiet speċifiċi, il-konnessjoni elettriċa għandha tkun tali li l-fanal ta' quddiem b'raġġ tas-sewqan, il-fanal ta' quddiem b'raġġ għaddieni u l-fanal kontra ċ-ċpar ma jistgħux jinxtegħlu hliet jekk il-fanali li jissemmew fil-paragrafu 5.10 t'aktar 'il fuq ma jinxtegħlhx ukoll. Dan ir-rekwiżit, madankollu, m'hemmx għalfejn jiġi sodisfatt fil-każ tal-fanal ta' quddiem b'raġġ tas-sewqan u tal-fanal ta' quddiem b'raġġ għaddieni fejn it-twissijiet luminużi tagħhom jikkonsistu f'dawl intermittenti f'intervalli qosra mill-fanal ta' quddiem b'raġġ għaddieni jew f'dawl intermittenti mill-fanal ta' quddiem b'raġġ tas-sewqan jew f'dawl alternat f'intervalli qosra mill-fanal ta' quddiem b'raġġ għaddieni u mill-fanal ta' quddiem b'raġġ tas-sewqan.

- 5.11.1. Jekk ikun gie installat, il-fanal tas-sewqan binhar ghandu awtomatikament IKUN MIXGHUL meta l-magna tkun qed taħdem. Jekk jinxteghel il-fanal ta' quddiem, il-fanal tas-sewqan binhar ma ghandux jixghel meta l-magna tkun qed taħdem.
- Jekk ma jkun gie installat l-ebda fanal tas-sewqan binhar, il-fanal ta' quddiem ghandu awtomatikament ikun mixghul meta l-magna tkun qed taħdem.
- 5.12. Il-fanali tell-tale
- 5.12.1. Kull fanal tell-tale ghandu jkun vizibbli mill-ewwel għal sewwieq f'pożizzjoni normali ta' sewqan.
- 5.12.2. Fejn dan ir-Regolament jipprovdha għal tell-tale "b'ċirkwit magħluq", dan jista' jiġi sostitwit minn tell-tale "operattiv".
- 5.13. Il-kuluri tad-dwal
- Il-kuluri tad-dwal imsemmija f'dan ir-Regolament għandhom ikunu kif ġej:
- | | |
|---|---|
| Fanal ta' quddiem b'raġġ tas-sewqan: | abjad |
| Fanal ta' quddiem b'raġġ għaddieni: | abjad |
| Fanal li jindikaw id-direzzjoni: | ambra |
| Fanal tal-waqfien: | aħmar |
| Fanal tal-pjanċa tar-reġistrazzjoni ta' wara: | abjad |
| Fanal tal-pożizzjoni ta' quddiem: | abjad jew ambra |
| Fanal tal-pożizzjoni ta' wara: | aħmar |
| Retroriflettur ta' wara, mhux trijangulari: | aħmar |
| Retroriflettur tal-ġenb, mhux trijangulari: | ambra fuq quddiem
ambra jew aħmar fuq wara |
| Sinjal ta' twissija f'każ ta' periklu mill-vettura: | ambra |
| Fanal kontra ċ-ċpar ta' quddiem: | abjad jew isfar selettiv |
| Fanal kontra ċ-ċpar ta' wara: | aħmar |
- 5.14. Kull vettura mressqa għall-approvazzjoni skont dan ir-Regolament għandha tkun mghammra bl-apparati għat-tidwil u għas-sinjalar bid-dawl li ġejjin:
- 5.14.1. fanal ta' quddiem b'raġġ tas-sewqan (il-paragrafu 6.1);
- 5.14.2. fanal ta' quddiem b'raġġ għaddieni (il-paragrafu 6.2);
- 5.14.3. fanali li jindikaw id-direzzjoni (il-paragrafu 6.3);
- 5.14.4. fanal tal-waqfien (il-paragrafu 6.4);
- 5.14.5. apparat li jdawwal il-pjanċa tar-reġistrazzjoni ta' wara (il-paragrafu 6.5);
- 5.14.6. fanal tal-pożizzjoni ta' quddiem (il-paragrafu 6.6);
- 5.14.7. fanal tal-pożizzjoni ta' wara (il-paragrafu 6.7);
- 5.14.8. retroriflettur ta' wara, mhux trijangulari (il-paragrafu 6.8);
- 5.14.9. retrorifletturi tal-ġenb, mhux trijangulari (il-paragrafu 6.12);
- 5.15. Din tista', barra minn hekk, tkun mghammra bl-apparati għat-tidwil u għas-sinjalar bid-dawl li ġejjin:
- 5.15.1. sinjal ta' twissija f'każ ta' periklu mill-vettura (il-paragrafu 6.9);
- 5.15.2. fanali kontra ċ-ċpar;
- 5.15.2.1. quddiem (il-paragrafu 6.10);

- 5.15.2.2. wara (il-paragrafu 6.11);
- 5.15.3. fanal tas-sewqan binhar (il-paragrafu 6.13).
- 5.16. It-twahhil ta' kull wiehed mill-apparati ghat-tidwil u ghas-sinjalar bid-dawl imsemmija fil-paragrafi 5.14 u 5.15 t'aktar 'il fuq ghandu jsir f'konformità mar-rekwiżiti rilevanti fil-paragrafu 6 ta' dan ir-Regolament.
- 5.17. It-twahhil ta' kwalunkwe apparat ghat-tidwil u ghas-sinjalar bid-dawl ghajr dawk imsemmija fil-paragrafi 5.14 u 5.15. huwa pprojbit għall-finijiet tal-approvazzjoni tat-tip.
- 5.18. L-apparati ghat-tidwil u ghas-sinjalar bid-dawl approvati ghat-tip għal vetturi b'erba' roti tal-kategoriji M₁ u N₁ u li jissemmew fil-paragrafi 5.14 u 5.15 t'aktar 'il fuq jistghu wkoll jitwahhlu fuq il-muturi.
6. SPECIFIKAZZJONIJIET INDIVIDWALI
- 6.1. IL-FANAL TA' QUDDIEM B'RAGĠ TAS-SEWQAN
- 6.1.1. Numru:
- 6.1.1.1. Għal muturi li jkollhom ċilindrata ta' $\leq 125 \text{ cm}^3$
- Wiehed jew tnejn ta' tip approvat skont:
- (a) il-Klassi B, C, D jew E tar-Regolament Nru 113;
 - (b) ir-Regolament Nru 112;
 - (c) ir-Regolament Nru 1;
 - (d) ir-Regolament Nru 8;
 - (e) ir-Regolament Nru 20;
 - (f) ir-Regolament Nru 57;
 - (g) ir-Regolament Nru 72;
 - (h) ir-Regolament Nru 98.
- 6.1.1.2. Għall-muturi li jkollhom ċilindrata ta' $> 125 \text{ cm}^3$
- Wiehed jew tnejn ta' tip approvat skont:
- (a) il-Klassi B, D jew E tar-Regolament Nru 113;
 - (b) ir-Regolament Nru 112;
 - (c) ir-Regolament Nru 1;
 - (d) ir-Regolament Nru 8;
 - (e) ir-Regolament Nru 20;
 - (f) ir-Regolament Nru 72;
 - (g) ir-Regolament Nru 98.
- Tnejn ta' tip approvat skont:
- (h) il-Klassi C tar-Regolament Nru 113.
- 6.1.2. L-arrangament
- L-ebda rekwiżit speċjali.
- 6.1.3. Il-pożizzjoni
- 6.1.3.1. Il-wisa'
- 6.1.3.1.1. Fanal tas-sewqan indipendenti jista' jitwahhal fuq jew taht jew maġenb fanal ieħor ta' quddiem: jekk dawn il-fanali jkunu qegħdin wiehed fuq l-ieħor, iċ-ċentru ta' referenza tal-fanal tas-sewqan irid ikun fil-pjan medju longitudinali tal-vettura; jekk dawn il-fanali jkunu qegħdin maġenb xulxin, iċ-ċentru ta' referenza tagħhom irid ikun simetriku b'relazzjoni għall-pjan medjan longitudinali tal-vettura.

- 6.1.3.1.2. Fanal ta' quddiem b'raġġ tas-sewqan, li jkun reċiprokament inkorporat ma' fanal iehor ta' quddiem irid jitwahaħal b'tali mod li ċ-ċentru ta' referenza tiegħu jkun fil-pjan medjan longitudinali tal-vettura. Madankollu, meta l-vettura tkun mghammra wkoll b'fanal ta' quddiem indipendenti b'raġġ għaddieni ewlieni jew b'fanal ta' quddiem b'raġġ għaddieni ewlieni li jkun reċiprokament inkorporat ma' fanal tal-pożizzjoni ta' quddiem maġenb il-fanal ta' quddiem b'raġġ tas-sewqan, iċ-ċentri ta' referenza tagħhom iridu jkunu simetriċi b'relazzjoni għall-pjan medjan longitudinali tal-vettura.
- 6.1.3.1.3. Żewġ fanali tas-sewqan, li jew wiehed minnhom jew it-tnejn ikunu reċiprokament inkorporati ma' fanal iehor ta' quddiem, iridu jitwahaħlu b'tali mod li ċ-ċentri ta' referenza tagħhom ikunu simetriċi b'relazzjoni għall-pjan medjan longitudinali tal-vettura.
- 6.1.3.2. It-tul: fuq quddiem tal-vettura. Dan ir-rekwiżit jitqies bħala li jkun gie sodisfatt jekk id-dawl mitfugh ma jikkawżax skumdità lis-sewwieq jew direttament jew indirettament permezz tal-mirja retroviżuri u/jew ta' superficji riflettenti fuq il-vettura.
- 6.1.3.3. Fi kwalunkwe każ, id-distanza bejn it-tarf tas-superficje li ddawwal ta' kwalunkwe fanal tas-sewqan indipendenti u t-tarf ta' dik tal-fanal li jipproduċi r-raġġ għaddieni ewlieni ma tridx teċċedi l-200 mm. Id-distanza bejn it-tarf tas-superficje li ddawwal ta' kwalunkwe fanal tas-sewqan indipendenti u l-art trid tkun minn 500 mm sa 1 300 mm.
- 6.1.3.4. Fil-każ ta' żewġ fanali tas-sewqan: id-distanza li tissepara s-superficji li jdawlu ta' żewġ fanali tas-sewqan ma tridx teċċedi l-200 mm.
- 6.1.4. Il-vizibilità ġeometrika
Il-vizibilità tas-superficje li ddawwal, inkluża l-vizibilità tagħha f'żoni li ma jidherx li jkunu mdawla fid-direzzjoni tal-osservazzjoni meqjusa, għandha tiġi żgurata fi hdan spazju divergenti ddefinit minn linji li jiġġeneraw ibbażati fuq il-perimetru tas-superficje li ddawwal u li jiffurmaw angolu ta' mhux inqas minn 5 ° mal-assi ta' referenza tal-fanal ta' quddiem.
- 6.1.5. L-orjentazzjoni
- 6.1.5.1. 'Il quddiem. Il-fanal(i) jista'(jistgħu) jimxi(u) mal-angolu tal-istering.
- 6.1.5.2. Għar-raġġ tas-sewqan jista' jiġi installat HIAS.
- 6.1.6. Il-konnessjonijiet elettrici
Ir-raġġ(i) għaddieni(ja) jista'(jistgħu) jibqa'(jibqgħu) mixgħul(a) mar-raġġ(i) tas-sewqan.
- 6.1.7. It-tell-tales
- 6.1.7.1. Tell-tale "b'ċirkwit magħluq".
Mandatorju, fanal b'sinjal blù li ma jixgħelx u jitfi malajr.
- 6.1.7.2. Tell-tale għal "hsara fl-HIAS"
Mandatorju, fanal b'sinjal ambra li jixgħel u jitfi malajr, li jista' jiġi kkombinat mat-tell-tale msemmi fil-paragrafu 6.2.8.2. Dan għandu jiġi attivat kull meta tiġi skoperta hsara fis-sinjali tal-HIAS. Huwa għandu jibqa' attivat sakemm ikun hemm il-hsara.
- 6.1.8. Rekwiżiti oħra
- 6.1.8.1. L-intensità aggregata massima tal-fanali ta' quddiem b'raġġ tas-sewqan li jistgħu jinxtegħlu fl-istess hin ma għandhiex teċċedi l-430 000 cd, li jikkorrispondi għal valur ta' referenza ta' 100. (Il-valur tal-approvazzjoni).
- 6.1.8.2. Fil-każ ta' hsara fl-HIAS tar-raġġ tas-sewqan, mingħajr ma tintuża xi għodda speċjali, għandu jkun possibbli li:
- (a) L-HIAS jiġi diżattivat sakemm jiġi ssettjat mill-ġdid skont l-istruzzjonijiet tal-manifattur; u
- (b) Ir-raġġ tas-sewqan jiġi ppożizzjonat mill-ġdid b'tali mod li l-allinjamenti orizzontali u vertikali tiegħu jkunu l-istess bħal fanal ta' quddiem li ma jkunx mghammar b'HIAS.

Il-manifattur ghandu jipprovdi deskrizzjoni dettaljata tal-proċedura biex l-HIAS jiġi ssettjat mill-ġdid.

Alternattivament, il-manifattur jista' jagħzel li jinstalla sistema awtomatika li jew twettaq iż-żewġ kompiti speċifikati aktar 'il fuq jew tissettja mill-ġdid l-HIAS. F'dan il-każ, il-manifattur ghandu jipprovdi lill-kumpanija tal-ittestjar b'deskrizzjoni tas-sistema awtomatika u, sakemm jiġu żviluppati rekwiżiti armonizzati, ghandu juri l-mod kif jiġi vverifikat li s-sistema awtomatika taħdem kif ġie deskritt.

6.2. IL-FANAL TA' QUDDIEM B'RAGĠ GHADDIENI

6.2.1. Numru:

6.2.1.1. Għall-muturi li jkollhom ċilindrata ta' $\leq 125 \text{ cm}^3$

Wieħed jew tnejn ta' tip approvat skont:

(a) il-Klassi B, C, D jew E tar-Regolament Nru 113;

(b) ir-Regolament Nru 112;

(c) ir-Regolament Nru 1;

(d) ir-Regolament Nru 8;

(e) ir-Regolament Nru 20;

(f) ir-Regolament Nru 57;

(g) ir-Regolament Nru 72;

(h) ir-Regolament Nru 98.

6.2.1.2. Għall-muturi li jkollhom ċilindrata ta' $> 125 \text{ cm}^3$

Wieħed jew tnejn ta' tip approvat skont:

(a) il-Klassi B, D jew E tar-Regolament Nru 113;

(b) ir-Regolament Nru 112;

(c) ir-Regolament Nru 1;

(d) ir-Regolament Nru 8;

(e) ir-Regolament Nru 20;

(f) ir-Regolament Nru 72;

(g) ir-Regolament Nru 98.

Tnejn ta' tip approvat skont:

(a) il-Klassi C tal-abbozz tar-Regolament Nru 113.

6.2.2. L-arranġament

L-ebda rekwiżit speċjali.

6.2.3. Il-pożizzjoni

6.2.3.1. Il-wisa'

6.2.3.1.1. Fanal għaddieni indipendenti jista' jiġi installat fuq, taħt jew maġenb fanal ieħor ta' quddiem: jekk dawn il-fanali jkunu qegħdin wieħed fuq l-ieħor, iċ-ċentru ta' referenza tal-fanal li jipprođuċi r-ragġ għaddieni ewlieni jrid ikun fil-pjan medjan longitudinali tal-vettura; jekk dawn il-fanali jkunu qegħdin maġenb xulxin, iċ-ċentru ta' referenza tagħhom irid ikun simetrik u b'relazzjoni għall-pjan medjan longitudinali tal-vettura.

- 6.2.3.1.2. Fanal ta' quddiem li jipproduċi r-raġġ għaddieni ewlieni, li jkun reċiprokament inkorporat ma' fanal iehor ta' quddiem, irid jitwahaħal b'tali mod li ċ-ċentru ta' referenza tiegħu jkun fil-pjan medjan longitudinali tal-vettura. Madankollu, meta l-vettura tkun mghammra wkoll b'fanal ta' quddiem indipendenti b'raġġ tas-sewqan jew b'fanal ta' quddiem b'raġġ tas-sewqan li jkun reċiprokament inkorporat ma' fanal tal-pożizzjoni ta' quddiem maġenb il-fanal ta' quddiem li jipproduċi r-raġġ għaddieni ewlieni, iċ-ċentri ta' referenza tagħhom iridu jkunu simetriċi b'relazzjoni għall-pjan medjan longitudinali tal-vettura.
- 6.2.3.1.3. Żewġ fanali ta' quddiem li jipproduċu r-raġġ għaddieni ewlieni, li jew wiehed minnhom jew itnejn ikunu reċiprokament inkorporati ma' fanal iehor ta' quddiem, iridu jiġu installati b'tali mod li ċ-ċentri ta' referenza tagħhom ikunu simetriċi b'relazzjoni għall-pjan medjan longitudinali tal-vettura.
- 6.2.3.1.4. Jekk tkun(ikunu) ġiet(ġew) installata(i), unità(unitajiet) tad-dawl addizzjonali li jipprovdu dawl għal-liwi, approvata(i) għat-tip bhala parti mir-raġġ għaddieni skont ir-Regolament Nru 113, għandhom jiġu installati fil-kundizzjonijiet li ġejjin:
- Fil-każ ta' par(i) ta' unitajiet tad-dawl addizzjonali, huma għandhom jiġu installati b'tali mod li ċ-ċentru(i) ta' referenza tagħhom ikunu simetriċi b'relazzjoni għall-pjan medjan longitudinali tal-vettura.
- Fil-każ ta' unità tad-dawl addizzjonali waħda, iċ-ċentru ta' referenza tagħha għandu jikkoinċidi mal-pjan medju longitudinali tal-vettura.
- 6.2.3.2. L-għoli: minimu ta' 500 mm u massimu ta' 1 200 mm 'il fuq mill-art.
- 6.2.3.3. It-tul: fuq quddiem tal-vettura. Dan ir-rekwiżit jitqies bhala li jkun ġie sodisfatt jekk id-dawl mitfugh ma jikkawżax skumdità lis-sewwieq jew direttament jew indirettament permezz tal-mirja retroviżuri u/jew tas-superfici riflettenti tal-vettura.
- 6.2.3.4. Fil-każ ta' żewġ fanali ta' quddiem li jipproduċu r-raġġ għaddieni ewlieni, id-distanza li tissepara s-superfici li jdawlu ma tridx teċċedi l-200 mm.
- 6.2.4. Il-viżibilità ġeometrika
- Iddefinita mill-angoli α u β kif ġie speċifikat fil-paragrafu 2.11:
- $\alpha = 15^\circ$ 'il fuq u 10° 'il isfel;
- $\beta = 45^\circ$ lejn ix-xellug u lejn il-lemin għal fanal singolu;
- $\beta = 45^\circ$ 'il barra u 10° 'il ġewwa għal kull par fanali.
- Il-preżenza ta' taqsimiet jew ta' elementi oħrajn ta' apparat qrib il-fanal ta' quddiem ma għandhiex tagħti lok għal effetti sekondarji li jikkawżaw skumdità lill-utenti l-oħra tat-triq.
- 6.2.5. L-orjentazzjoni
- 6.2.5.1. 'Il quddiem. Il-fanal(i) jista'(jistgħu) jimxi(u) f'konformità mal-angolu tal-istering.
- 6.2.5.2. L-inklinazzjoni vertikali tal-fanal ta' quddiem li jipproduċi r-raġġ għaddieni ewlieni trid tibqa' bejn - 0,5 fil-mija u - 2,5 fil-mija, hlief fil-każ fejn ikun preżenti apparat ta' aġġustament estern.
- 6.2.5.3. Għal fanal ta' quddiem li jipproduċi r-raġġ għaddieni ewlieni b'sors tad-dawl li jkollu fluss ta' luminożità oġġettiv li jeċċedi l-2 000 lumen, l-inklinazzjoni vertikali tal-fanal ta' quddiem għandha tibqa' bejn - 0,5 fil-mija u - 2,5 fil-mija. Jista' jintuża apparat għal-livellar tal-fanali ta' quddiem sabiex jiġu sodisfatti r-rekwiżiti ta' dan il-paragrafu imma dan għandu jahdem b'mod awtomatiku⁽¹⁾.
- 6.2.5.4. Ir-rekwiżit fil-paragrafu 6.2.5.3 għandu jiġi ttestjat fuq il-vettura fil-kundizzjonijiet li ġejjin:
- Kundizzjoni A (rikkieb waħdu):
- Fuq il-vettura għandha titqiegħed massa ta' $75 \text{ kg} \pm 1 \text{ kg}$, li tissimula lir-rikkieb, b'tali mod li tirriproduċi t-tagħbijiet fuq il-fusien iddikjarati mill-manifattur għal din il-kundizzjoni ta' tagħbija.
- L-inklinazzjoni vertikali (mira inizjali) tal-fanal ta' quddiem li jipproduċi r-raġġ għaddieni ewlieni għandha tiġi ssettjata, skont l-istruzzjonijiet tal-manifattur, bejn - 1,0 fil-mija u - 1,5 fil-mija.

(1) Madankollu, sa 60 xahar wara d-dhul fis-seħħ tas-Suppliment 10 għas-serje 01 ta' emendi, din l-operazzjoni tista' tkun waħda manwali mingħajr ma jintużaw għodod. F'każ ta' din ix-xorta, fil-manwal tas-sidien tal-vetturi l-manifattur għandu jipprovdi struzzjonijiet dwar livellar manwali tal-fanali ta' quddiem ta' din ix-xorta.

Kundizzjoni B (mutur mgħobbi kompletament):

Fuq il-vettura għandhom jitqiegħdu mases li jissimulaw il-massa totali massima tal-manifattur, b'tali mod li jirriproduċu t-tagħbijiet fuq il-fusien iddikjarati mill-manifattur għal din il-kundizzjoni ta' tagħbija.

Qabel ma jsir il-kejl, il-vettura għandha tiġi mbandla għal tliet (3) darbiet 'il fuq u 'l isfel u mbagħad għandha tiġi mcaqilqa lura u 'l quddiem għal mill-inqas tidwira kompluta ta' rota.

6.2.5.5. Għar-raġġ għaddieni jista' jiġi installat HIAS. L-HIAS ma għandux jaġġusta l-inklinazzjoni orizzontali b'iktar mill-angolu ta' timjil tal-vettura.

6.2.5.6. Ir-rekwizit fil-paragrafu 6.2.5.5 għandu jiġi ttestjat fil-kundizzjonijiet li ġejjin:

Il-vettura tat-test għandha tiġi ssettjata kif ġie speċifikat fil-paragrafu 5.4. Inklina l-vettura u kejjel l-angolu tat-test tal-HIAS.

Il-vettura għandha tiġi ttesjatata fiż-żewġ kundizzjonijiet li ġejjin

(a) L-angolu massimu ta' aġġustament tal-inklinazzjoni orizzontali speċifikat mill-manifattur (lejn ix-xellug u lejn il-lemin);

(b) Nofs l-angolu massimu ta' aġġustament tal-inklinazzjoni orizzontali mill-manifattur (lejn ix-xellug u lejn il-lemin).

U meta l-vettura tat-test titreġġa' lura għall-pożizzjoni kif ġie speċifikat fil-paragrafu 5.4, l-angolu tat-test tal-HIAS malajr għandu jerga' lura għaž-żero.

Il-manubriju jista' jiġi iffissat fil-pożizzjoni dritt 'il quddiem sabiex ma jiċcaqlaqx matul l-inklinazzjoni tal-vettura.

Għat-test, l-HIAS għandu jiġi attivat permezz ta' ġeneratur tas-sinjali tal-HIAS.

Għandu jiġi kkunsidrat li s-sistema tissodisfa r-rekwiziti tal-paragrafu 6.2.5.5, jekk l-angoli tat-test tal-HIAS kollha mkejla ma jkunux inqas minn żero. Dan jista' jintwera mill-manifattur billi juża mezzi oħrajn aċċettati mill-awtorità responsabbli mill-approvazzjoni tat-tip.

6.2.5.7. Sors(i) tad-dawl addizzjonali jew unità(ajiet) tad-dawl addizzjonali jista'(jistgħu) jiġi(u) attivat(i) biss flimkien mar-raġġ għaddieni ewlieni sabiex jiġi prodott dawl għal-liwi. L-illuminazzjoni pprovduta mid-dawl għal-liwi ma għandhiex testendi 'l fuq mill-pjan orizzontali, li jkun parallel għall-art u li jkun fi h l-assi ta' referenza tal-fanal ta' quddiem li jiproduċi r-raġġ għaddieni ewlieni għall-angoli ta' timjil kollha kif ġie speċifikat mill-manifattur waqt l-approvazzjoni tat-tip tal-apparat skont ir-Regolament Nru 113.

6.2.5.8. Ir-rekwizit fil-paragrafu 6.2.5.7 għandu jiġi ttestjat kif ġej:

Il-vettura tat-test għandha tiġi ssettjata kif ġie speċifikat fil-paragrafu 5.4.

Kejjel l-angoli ta' timjil fuq iż-żewġ naħat tal-vettura f'kull kundizzjoni fejn jiġi attivat id-dawl għal-liwi. L-angoli ta' timjil li għandhom jitkejlu huma l-angoli ta' timjil speċifikati mill-manifattur waqt l-approvazzjoni tat-tip tal-apparat skont ir-Regolament Nru 113.

Il-manubriju jista' jiġi ffissat fil-pożizzjoni dritt 'il quddiem sabiex ma jiċcaqlaqx waqt l-inklinazzjoni tal-vettura.

Għat-test, id-dawl għal-liwi jista' jiġi attivat permezz ta' ġeneratur tas-sinjali ipprovdut mill-manifattur.

Jiġi kkunsidrat li s-sistema tissodisfa r-rekwiziti tal-paragrafu 6.2.5.7, jekk l-angoli ta' timjil kollha mkejla fuq iż-żewġ naħat tal-vettura jkun iktar minn jew daqs l-angoli ta' timjil minimi mogħtija fil-formola ta' komunikazzjoni għall-approvazzjoni tat-tip tal-apparat skont ir-Regolament Nru 113.

Il-konformità mal-paragrafu 6.2.5.7 tista' tintwera mill-manifattur billi juża mezzi oħrajn aċċettati mill-awtorità responsabbli mill-approvazzjoni tat-tip.

6.2.6. Il-konnessjonijiet elettrici

Il-kontroll għall-bidla għal raġġ(i) għaddieni(ja) għandu jitfi r-raġġ(i) tas-sewqan fl-istess hin.

Il-fanal(i) ta' quddiem b'raġġ għaddieni b'sors tad-dawl approvat skont ir-Regolament Nru 99 għandhom jibqgħu mixgħula meta jinxteghel ir-raġġ tas-sewqan.

6.2.6.1. Is-sors(i) tad-dawl addizzjonali jew l-unità(ajiet) tad-dawl addizzjonali użat(i) sabiex jiġi prodott dawl għal-liwi għandu(hom) ikun(u) konness(i) b'tali mod li ma jistax(jistgħux) jiġi(u) attivat(i) sakemm il-fanal(i) ta' quddiem li jipproduċi(u) r-raġġ għaddieni ewlieni ma jkunx(ikunux) attiv(i) ukoll.

Is-sors(i) tad-dawl addizzjonali jew l-unità(ajiet) tad-dawl addizzjonali użat(i) sabiex jiġi prodott dawl għal-liwi fuq kull naħa tal-vettura jista'(jistgħu) jiġi(u) attivat(i) b'mod awtomatiku biss meta l-angolu(i) ta' timjil ikun(u) ikbar minn jew daqs l-angolu(i) minimu(i) ta' timjil mogħti(ja) fil-formola ta' komunikazzjoni għall-approvazzjoni tat-tip tal-apparat skont ir-Regolament Nru 113.

Madankollu, is-sors(i) tad-dawl addizzjonali jew l-unità(ajiet) tad-dawl addizzjonali ma għandux(homx) jiġi(u) attivat(i) meta l-angolu ta' timjil ikun ta' inqas minn 3 gradi.

Is-sors(i) tad-dawl addizzjonali jew l-unità(ajiet) tad-dawl addizzjonali għandu(hom) jiġi(u) diżattivat(i) meta l-angolu(i) ta' timjil ikun(u) inqas mill-angolu(i) minimu(i) ta' timjil mogħti(ja) fil-formola ta' komunikazzjoni għall-approvazzjoni tat-tip tal-apparat skont ir-Regolament Nru 113.

6.2.7. It-tell-tales

6.2.7.1. Tell-tale "b'ċirkwit magħluq".

Fakultattiv; fanal b'sinjal aħdar li ma jixgħelx u jitfi malajr.

6.2.7.2. Tell-tale għal "hsara fl-HIAS".

Mandatorju, fanal b'sinjal ambra li jixgħel u jitfi malajr, li jista' jiġi kkombinat mat-tell-tale msemmi fil-paragrafu 6.1.8.2. Dan għandu jiġi attivat kull meta tiġi skoperta hsara fis-sinjali tal-HIAS. Huwa għandu jibqa' attivat sakemm ikun hemm il-hsara.

6.2.7.3. Fil-każ ta' hsara fis-sistema ta' kontroll, is-sors(i) tad-dawl addizzjonali jew l-unità(ajiet) tad-dawl addizzjonali li jipproduċi(u) dawl għal-liwi għandu(hom) JINTEFA(JINTFEW) awtomatikament.

6.2.8. Rekwiziti oħra

Fil-każ ta' hsara fl-HIAS tar-raġġ għaddieni, mingħajr ma tintuża xi għodda speċjali, għandu jkun possibbli li:

(a) L-HIAS jiġi diżattivat sakemm jiġi ssettjat mill-ġdid skont l-istruzzjonijiet tal-manifattur; u

(b) Ir-raġġ għaddieni jiġi ppożizzjonat mill-ġdid b'tali mod li l-allinjamenti orizzontali u vertikali tiegħu jkunu l-istess bħal fanal ta' quddiem li ma jkunx mghammar b'HIAS.

Il-manifattur għandu jipprovi deskrizzjoni dettaljata tal-proċedura biex l-HIAS jiġi ssettjat mill-ġdid.

Alternattivament, il-manifattur jista' jagħzel li jinstalla sistema awtomatika li jew twestaq iż-żewġ kompiti speċifikati aktar 'il fuq jew tissettja mill-ġdid l-HIAS. F'dan il-każ, il-manifattur għandu jipprovi lill-kumpanija tal-ittestjar b'deskrizzjoni tas-sistema awtomatika u, sakemm jiġu żviluppati rekwiziti armonizzati, għandu juri l-mod kif jiġi vverifikat li s-sistema awtomatika taħdem kif ġie deskritt.

6.3. IL-FANAL LI JINDIKA D-DIREZZJONI

6.3.1. Numru

Tnejn fuq kull naħa.

6.3.2. L-arranġament

Żewġ indikaturi ta' quddiem (il-kategorija 1 kif ġie speċifikat fir-Regolament Nru 6 jew il-kategorija 11 speċifikata fir-Regolament Nru 50).

Żewġ indikaturi ta' wara (il-kategorija 2 kif ġie speċifikat fir-Regolament Nru 6 jew il-kategorija 12 speċifikata fir-Regolament Nru 50).

6.3.3. Il-pożizzjoni

6.3.3.1. Fil-wisa': Għall-indikaturi ta' quddiem, għandhom jiġu sodisfatti r-rekwiżiti kollha li ġejjin:

(a) Għandu jkun hemm distanza minima ta' 240 mm bejn is-superfici li jdawlu,

(b) L-indikaturi għandhom ikunu qiegħdin barra mill-pjan vertikali longitudinali tanġenzjali għat-truf ta' barra tas-superficie li ddawwal tar-raġġ(i) tas-sewqan u/jew tar-raġġ(i) għaddieni(ja) ewlieni(ewlenija),

(c) Għandu jkun hemm distanza minima bejn is-superficie li ddawwal tal-indikaturi u l-fanal ta' quddiem li jipproduci r-raġġ għaddieni ewlieni l-eqreb ta' xulxin kif ġej:

Intensità minima tal-indikatur (cd)	Separazzjoni minima (mm)
90	75
175	40
250	20
400	≤ 20

Għall-indikaturi ta' wara, l-ispazju bejn it-truf ta' ġewwa taż-żewġ superfici li jdawlu għandu jkun mill-inqas ta' 180 mm bil-kundizzjoni li l-preskrizzjonijiet tal-paragrafu 2.11 jiġu applikati anki meta tkun immuntata l-pjanċa tar-reġistrazzjoni;

6.3.3.2. fl-gholi: mhux inqas minn 350 mm u mhux iktar minn 1 200 mm 'il fuq mill-art;

6.3.3.3. fit-tul: id-distanza 'l quddiem bejn ir-referenza iċ-ċentru ta' referenza tal-indikaturi ta' wara u l-pjan trasversali li jikkostitwixxi l-limitu ta' wara nett tat-tul totali tal-vettura ma għandhiex teċċedi t-300 mm.

6.3.4. Il-vizibilità ġeometrika

L-angoli orizzontali: 20 ° 'il ġewwa, 80 ° 'il barra

L-angoli vertikali: 15 ° 'il fuq minn u taht l-orizzontali.

Madankollu, l-angolu vertikali taht l-orizzontali jista' jitnaqqas għal 5 ° jekk l-gholi tal-fanali jkun inqas minn 750 mm.

6.3.5. L-orjentazzjoni

L-indikaturi tad-direzzjoni ta' quddiem jistgħu jimxu f'konformità mal-angolu tal-istering.

6.3.6. Il-konnessjonijiet elettrici

Il-fanali li jindikaw id-direzzjoni għandhom jixxegħlu b'mod indipendenti mill-fanali l-oħra. Il-fanali kollha li jindikaw id-direzzjoni fuq ġenb wiehed ta' vettura għandhom jinxtegħlu u jintfew permezz ta' kontroll wiehed.

6.3.7. Huma ma jistgħu jkunu "reċiprokament innkorporati" mal-ebda fanal ieħor, hlief għall-fanal tal-pożizzjoni ta' quddiem ambra.

- 6.3.8. It-tell-tale “operattiv”
Mandatorju. Dan jista' jkun ottiku jew akustiku jew it-tnejn. Jekk ikun ottiku għandu jkun fanal(i) aħdar(hodor) li jixgħel(jixgħelu) u jitfi(u) malajr li, fil-każ li kwalunkwe wiehed mill-indikaturi tad-direzzjoni jahdem b'mod difettuż, jintefa(jintfew), jibqa'(jibqgħu) mixgħul(a) mingħajr ma jixgħel(jixgħelu) u jitfi(jitfu) malajr, jew juri(u) bidla kbira fil-frekwenza.
- 6.3.9. Rekwiziti oħra
Il-karatteristiċi indikati iktar 'l isfel għandhom jitkejlu bl-ebda tagħbija oħra fuq is-sistema elett-rika hlief dik meħtieġa biex il-magna u l-apparati għat-tidwil ikunu jistgħu jahdmu. Għall-vetturi kollha:
- 6.3.9.1. il-frekwenza tad-dawl jitfi u jixgħel malajr għandha tkun ta' 90 ± 30 darba fil-minuta;
- 6.3.9.2. id-dawl jixgħel u jitfi tal-indikaturi tad-direzzjoni fuq l-istess ġenb tal-vettura jista' jkun sinkronizzat jew alternat;
- 6.3.9.3. it-thaddim tal-kontroll tas-sinjali bid-dawl għandu jiġi segwit f'mhux aktar minn sekonda mid-dehra tad-dawl u f'mhux aktar minn sekonda u minn sekonda u nofs mill-ewwel tifi tad-dawl.
- 6.3.9.4. Fil-każ ta' hsara ta' fanal li jindika d-direzzjoni wiehed, għajr għal xort, il-fanal(i) li jindika(w) direzzjoni l-iehor(oħra) li jkun(u) qed jindikaw(w) l-istess direzzjoni jrid(u) ikompli(u) jixgħel(u) u jitfi(u) malajr jew irid(u) jibqa'(jibqgħu) mixgħul(a), imma l-frekwenza f'din il-kundizzjoni tista' tkun differenti minn dik preskritta.
- 6.4. IL-FANAL TAL-WAQFIEN
- 6.4.1. Numru
Wiehed jew tnejn.
- 6.4.2. L-arranġament
L-ebda rekwizit speċjali.
- 6.4.3. Il-pożizzjoni
- 6.4.3.1. fl-gholi: mhux inqas minn 250 mm u mhux iktar minn 1 500 mm 'il fuq mill-art;
- 6.4.3.2. fit-tul: fuq wara tal-vettura.
- 6.4.4. Il-vizibilità ġeometrika
L-angolu orizzontali: 45° lejn ix-xellug u lejn il-lemin għal fanal singolu;
 45° 'il barra u 10° 'il ġewwa għal kull par fanali;
L-angolu vertikali: 15° 'il fuq minn u taht l-orizzontali.
Madankollu, l-angolu vertikali taht l-orizzontali jista' jitnaqqas għal 5° jekk l-gholi tal-fanal ikun inqas minn 750 mm.
- 6.4.5. L-orjentazzjoni
Lejn wara tal-vettura.
- 6.4.6. Il-konnessjonijiet elettrici
Għandu jixgħel kull darba li jiġi applikat il-brejk ta' servizz.
- 6.4.7. It-tell-tale
It-tell-tale huwa fakultattiv; fejn jitwahħhal, dan it-tell-tale għandu jkun tell-tale li jikkonsisti f'dawl ta' twissija li ma jixgħelx u jitfi malajr li jixgħel fil-każ ta' hsara tal-fanali tal-waqfien.

- 6.4.8. Rekwiziti oħra
Xejn.
- 6.5. L-APPARAT LI JDAWWAL IL-PJANĊA TAR-REĠISTRAZZJONI TA' WARA
- 6.5.1. Numru
Wiehed, approvat bhala apparat tal-kategorija 2 skont ir-Regolament Nru 50. L-apparat jista' jikkonsisti f'diversi komponenti ottiċi intiżi biex idawlu l-ispazju mahsub għall-pjanċa tar-reġistrazzjoni.
- 6.5.2. L-arranġament
- 6.5.3. Il-pożizzjoni
- 6.5.3.1. fil-wisa':
- 6.5.3.2. fl-gholi:
- 6.5.3.3. fit-tul:
- 6.5.4. Il-viżibilità ġeometrika
- 6.5.5. L-orjentazzjoni
- } B'tali mod li li l-apparat idawwal l-ispazju mahsub għall-pjanċa tar-reġistrazzjoni
- 6.5.6. It-tell-tale
Fakultattiv: Il-funzjoni tiegħu għandha titwettaq mit-tell-tale preskritt għall-fanal tal-pożizzjoni.
- 6.5.7. Rekwiziti oħra
Meta l-fanal tal-pjanċa tar-reġistrazzjoni ta' wara jkun ikkombinat mal-fanal tal-pożizzjoni ta' wara, reċiprokament inkorporat fil-fanal tal-waqfien jew fil-fanal kontra ċ-ċpar ta' wara, il-karatteristiċi fotometriċi tal-fanal tal-pjanċa tar-reġistrazzjoni ta' wara jistgħu jiġu mmodifikati waqt l-illuminazzjoni tal-fanal tal-waqfien jew tal-fanal kontra ċ-ċpar ta' wara.
- 6.6. IL-FANAL TAL-POŻIZZJONI TA' QUDDIEM
- 6.6.1. Numru
Wiehed jew tnejn jekk b'kulur abjad
jew
Tnejn (wiehed għal kull naħa) jekk b'kulur ambra
- 6.6.2. L-arranġament
L-ebda rekwizit speċjali.
- 6.6.3. Il-pożizzjoni
- 6.6.3.1. Il-wisa':
fanal tal-pożizzjoni ta' quddiem indipendenti jista' jitwaxx fuq jew taht jew maġenb fanal ieħor ta' quddiem: jekk dawn il-fanali jkunu qegħdin wiehed fuq l-ieħor, iċ-ċentru ta' referenza tal-fanal tal-pożizzjoni ta' quddiem irid ikun fil-pjan medjan longitudinali tal-vettura; jekk dawn il-fanali jkunu qegħdin maġenb xulxin, iċ-ċentri ta' referenza tagħhom iridu jkunu simetriċi b'relazzjoni għall-pjan medjan longitudinali tal-vettura;
fanal tal-pożizzjoni ta' quddiem, li jkun reċiprokament inkorporat ma' fanal ieħor ta' quddiem, irid jiġi installat b'tali mod li ċ-ċentru ta' referenza tiegħu jkun fil-pjan medjan longitudinali tal-vettura. Madankollu, meta l-vettura tkun mghammra wkoll b'fanal ta' quddiem ieħor maġenb il-fanal tal-pożizzjoni ta' quddiem, iċ-ċentri ta' referenza tagħhom iridu jkunu simetriċi b'relazzjoni għall-pjan medjan longitudinali tal-vettura.
Żewġ fanali tal-pożizzjoni ta' quddiem, li wiehed minnhom jew it-tnejn ikunu reċiprokament inkorporati ma' fanal ieħor ta' quddiem, iridu jiġu installati b'tali mod li ċ-ċentri ta' referenza tagħhom ikunu simetriċi b'relazzjoni għall-pjan medjan longitudinali tal-vettura.
- 6.6.3.2. fl-gholi: mhux inqas minn 350 mm u mhux iktar minn 1 200 mm 'il fuq mill-art.
- 6.6.3.3. fit-tul: fuq quddiem tal-vettura.

- 6.6.4. Il-vizibilità ġeometrika
L-angolu orizzontali: 80 grad lejn ix-xellug u lejn il-lemin għal fanal singolu:
l-angolu orizzontali jista' jkun 80 grad 'il barra u 20 grad 'il ġewwa għal kull par fanali.
L-angolu vertikali: 15-il grad 'il fuq minn u taht l-orizzontali.
Madankollu, l-angolu vertikali taht l-orizzontali jista' jitnaqqas għal 5 gradi jekk l-għoli tal-fanal ikun inqas minn 750 mm.
- 6.6.5. L-orjentazzjoni
'Il quddiem. Il-fanal(i) jista'(jistghu) jimxi(u) f'konformità mal-angolu tal-istering.
- 6.6.6. Tell-tale "b'ċirkwit magħluq"
Mandatorju. Fanal b'sinjal aħdar li ma jixgħelx u jitfi malajr. Dan it-tell-tale ma għandux ikun meħtieġ jekk id-dawl li jdawwal l-istrument jista' jinxtegħel jew jintefa biss fl-istess hin mal-fanal(i) tal-pożizzjoni.
- 6.6.7. Rekwiziti oħra
Meta l-fanal tal-pożizzjoni ta' quddiem ikun reċiprokament inkorporat fil-fanal li jindika d-direzzjoni ta' quddiem, il-konnessjoni elettrika għandha tkun tali li l-fanal tal-pożizzjoni fuq l-istess naħa tal-fanal li jindika d-direzzjoni jintefa' meta l-fanal li jindika d-direzzjoni jkun qed jixgħel u jitfi malajr.
- 6.7. IL-FANAL TAL-POŻIZZJONI TA' WARA
- 6.7.1. Numru
Wieħed jew tnejn.
- 6.7.2. L-arranġament
L-ebda rekwizit speċjali.
- 6.7.3. Il-pożizzjoni
- 6.7.3.1. fl-għoli: mhux inqas minn 250 mm u mhux iktar minn 1 500 mm 'il fuq mill-art;
- 6.7.3.2. fit-tul: fuq wara tal-vettura.
- 6.7.4. Il-vizibilità ġeometrika
L-angolu orizzontali: 80 ° lejn ix-xellug u lejn il-lemin għal fanal singolu:
l-angolu orizzontali jista' jkun 80 ° 'il barra u 45 ° 'il ġewwa għal kull par fanali.
L-angolu vertikali: 15° 'il fuq minn u taht l-orizzontali.
Madankollu, l-angolu vertikali taht l-orizzontali jista' jitnaqqas għal 5 ° jekk l-għoli tal-fanal ikun inqas minn 750 mm.
- 6.7.5. L-orjentazzjoni
Lura.
- 6.7.6. Tell-tale "b'ċirkwit magħluq"
Fakultattiv: Il-funzjoni tiegħu għandha titwettaq mill-apparat preskritt għall-fanal tal-pożizzjoni ta' quddiem.
- 6.7.7. Rekwiziti oħra
Jekk fanal tal-pożizzjoni ta' wara ikun reċiprokament inkorporat ma' indikatur tad-direzzjoni, il-konnessjoni elettrika tal-fanal tal-pożizzjoni ta' wara fuq in-naħa rilevanti tal-vettura jew il-parti reċiprokament inkorporata tagħha tista' tkun tali li tkun MITFIJA waqt il-perjodu kollu (kemm iċ-ċiklu meta tkun MIXGHULA kif ukoll meta tkun MITFIJA) tal-attivazzjoni tal-fanal li jindika d-direzzjoni.

- 6.8. IR-RETROREFLETTUR TA' WARA, MHUX TRIJANGULARI
- 6.8.1. Numru
Wiehed jew tnejn.
- 6.8.2. L-arranġament
L-ebda rekwiżit speċjali.
- 6.8.3. Il-pożizzjoni
fl-gholi: mhux inqas minn 250 mm u mhux iktar minn 900 mm 'il fuq mill-art;
- 6.8.4. Il-vizibilità ġeometrika
L-angolu orizzontali: 30 ° lejn ix-xellug u lejn il-lemin għal riflettur singolu;
30 ° 'il barra u 10 ° 'il ġewwa għal kull par rifletturi;
L-angolu vertikali: 15 o 'il fuq minn u taht l-orizzontali.
Madankollu, l-angolu vertikali taht l-orizzontali jista' jitnaqqas għal 5 ° jekk l-gholi tal-fanal ikun inqas minn 750 mm.
- 6.8.5. L-orjentazzjoni
Lura.
- 6.9. IS-SINJAL TA' TWISSIJA FKAŻ TA' PERIKLU MILL-VETTURA
- 6.9.1. Is-sinjali għandu jinghata minn thaddim fl-istess hin tal-fanali li jindikaw id-direzzjoni skont ir-rekwiżiti tal-paragrafu 6.3 t'aktar 'il fuq.
- 6.9.2. Il-konnessjonijiet elettrici
Is-sinjali għandu jinghata permezz ta' kontroll separat li jippermetti li l-indikaturi tad-direzzjoni kollha jkollhom provvista ta' kurrent fl-istess hin.
- 6.9.3. Tell-tale "b'ċirkwit magħluq"
Mandatorju. Fanal b'sinjali aħmar li jixgħel u jitfi malajr, jew fil-każ ta' tell-tesse separati, it-thaddim fl-istess hin tat-tell-tale preskritt fil-paragrafu 6.3.8.
- 6.9.4. Rekwiżiti ohra
Dawl jitfi u jixgħel malajr b'rata ta' 90 ± 30 darba fil-minuta.
It-thaddim tal-kontroll tas-sinjali bid-dawl għandu jiġi segwit f'mhux aktar minn sekonda mid-dehra tad-dawl u f'mhux aktar minn sekonda u minn sekonda u nofs mill-ewwel tifi tad-dawl.
- 6.10. IL-FANAL KONTRA Ċ-ĊPAR TA' QUDDIEM
- 6.10.1. Numru
Wiehed jew tnejn.
- 6.10.2. L-arranġament
L-ebda rekwiżit speċjali.
- 6.10.3. Il-pożizzjoni
- 6.10.3.1. fil-wisa': għal fanal singolu, iċ-ċentru ta' referenza għandu jkun fil-pjan medjan longitudinali tal-vettura; jew it-tarf tas-superfiċje li ddawwal li jkun l-eqreb ta' dak il-pjan ma għandux ikun iktar minn 250 mm 'il bogħod minnu;
- 6.10.3.2. fl-gholi: mhux inqas minn 250 mm 'il fuq mill-art. L-ebda punt fuq is-superfiċje li ddawwal ma għandu jkun oghla mill-oghla punt fuq is-superfiċje li ddawwal tal-fanal ta' quddiem b'raġġ għaddieni.
- 6.10.3.3. fit-tul: fuq quddiem tal-vettura. Dan ir-rekwiżit għandu jitqies bhala li jkun ġie sodisfatt jekk id-dawl mitfugħ ma jikkawżax skumdità lis-sewwieq jew direttament jew indirettament permezz tal-mirja retrovizuri u/jew ta' superfiċji riflettenti ohra tal-vettura.

- 6.10.4. Il-vizibilità ġeometrika
 Iddefinita mill-angoli α u β kif ġie speċifikat fil-paragrafu 2.11:
 $\alpha = 5^\circ$ 'il fuq u 'l isfel;
 $\beta = 45^\circ$ lejn ix-xellug u lejn il-lemin għal fanal singolu, hlief għal dawli li ma jkunx fiċ-ċentru, f'liema każ l-angolu 'l ġewwa $\beta = 10^\circ$;
 $\beta = 45^\circ$ 'il barra u 10° 'il ġewwa għal kull par fanali
- 6.10.5. L-orjentazzjoni
 'Il quddiem. Il-fanal(i) jista'(jistgħu) jimxu f'konformità mal-angolu tal-istering.
- 6.10.6. Ma jista' jiġi kkombinat mal-ebda fanal ieħor ta' quddiem.
- 6.10.7. Tell-tale "b'ċirkwit magħluq"
 Fakultattiv; sinjal aħdar li ma jixgħelx u jitfi malajr.
- 6.10.8. Rekwiziti oħra
 Xejn.
- 6.10.9. Il-konnessjonijiet elettrici
 Għandu jkun possibbli li l-fanal(i) kontra ċ-ċpar jinxteghel(jinxteghlu) jew jintefa(jintfaw) b'mod indipendenti mill-fanal(i) ta' quddiem b'raġġ tas-sewqan u/jew mill-fanal(i) ta' quddiem b'raġġ għaddieni.
- 6.11. IL-FANAL KONTRA Ċ-ĊPAR TA' WARA
- 6.11.1. Numru
 Wiehed jew tnejn.
- 6.11.2. L-arranġament
 L-ebda rekwizit speċjali.
- 6.11.3. Il-pożizzjoni
- 6.11.3.1. fl-gholi: mhux inqas minn 250 mm u mhux iktar minn 900 mm 'il fuq mill-art;
- 6.11.3.2. fit-tul fuq wara tal-vettura.
- 6.11.3.3. id-distanza ta' bejn is-superfici li ddawwal tal-fanal kontra ċ-ċpar ta' wara u dik tal-fanal tal-waqfien ma għandhiex tkun ta' inqas minn 100 mm.
- 6.11.4. Il-vizibilità ġeometrika
 Iddefinita mill-angoli α u β kif ġie speċifikat fil-paragrafu 2.11:
 $\alpha = 5^\circ$ 'il fuq u 'l isfel;
 $\beta = 25^\circ$ lejn ix-xellug u lejn il-lemin għal fanal singolu;
 25° 'il barra u 10° 'il ġewwa għal kull par fanali.
- 6.11.5. L-orjentazzjoni
 Lura.
- 6.11.6. Il-konnessjonijiet elettrici
 Dawn għandhom ikunu tali li l-fanal kontra ċ-ċpar ta' wara jista' jixgħel biss meta jinxteghel fanal wiehed jew iktar minn dawn li ġejjin: fanal ta' quddiem b'raġġ tas-sewqan, fanal ta' quddiem b'raġġ għaddieni, fanal kontra ċ-ċpar ta' quddiem.
 Jekk ikun hemm fanal kontra ċ-ċpar ta' quddiem, il-fanal kontra ċ-ċpar ta' wara għandu jkun jista' jintefa' b'mod indipendenti mill-fanal kontra ċ-ċpar ta' quddiem.
 Il-fanal(i) kontra ċ-ċpar ta' wara jista'(jistgħu) ikompli(jkomplu) jahdem(jahdmu) sakemm il-fanali tal-pożizzjoni jinfaw, u dan(dawn) għandu(għandhom) jibqa'(jibqgħu) mitfi(ja) sakemm jerġa'(jerġgħu) jinxteghel(jinxteghlu) b'mod deliberat.
- 6.11.7. Tell-tale "b'ċirkwit magħluq"
 Mandatorju. Fanal b'sinjal ambra li ma jixgħelx u jitfi malajr.

- 6.11.8. Rekwiziti oħra
Xejn.
- 6.12. IR-RETRORIFLETTUR TAL-ĠENB, MHUX TRIJANGULARI
- 6.12.1. Numru għal kull naha
Wieħed jew tnejn.
- 6.12.2. L-arranġament
L-ebda rekwizit speċjali.
- 6.12.3. Il-pożizzjoni
- 6.12.3.1. fuq il-ġenb tal-vettura.
- 6.12.3.2. fl-ġholi: mhux inqas minn 300 mm u mhux iktar minn 900 mm 'il fuq mill-art;
- 6.12.3.3. fit-tul: għandu jitqiegħed ftali pożizzjoni li f'kundizzjonijiet normali ma jistax jitgħatta bil-hwejjeġ tas-sewwieq jew tal-passiġġier.
- 6.12.4. Il-viżibilità ġeometrika
L-angoli orizzontali $\beta = 30^\circ$ 'il quddiem u lura.
L-angoli vertikali $\alpha = 15^\circ$ 'il fuq minn u taħt l-orizzontali.
Madankollu, l-angolu vertikali taħt l-orizzontali jista' jitnaqqas għal 5° jekk l-ġholi tar-retroriflettur ikun inqas minn 750 mm.
- 6.12.5. L-orjentazzjoni
L-assi ta' referenza tar-retrorifletturi jrid ikun perpendikulari għall-pjan medjan longitudinali tal-vettura u dirett 'il barra. Ir-retrorifletturi tal-ġenb ta' quddiem jistgħu jimxu mal-angolu tal-istering.
- 6.13. IL-FANAL TAS-SEWQAN BINHAR
- 6.13.1. Il-preżenza
Fakultattiv għall-muturi.
- 6.13.2. Numru
Wieħed jew tnejn ta' tip approvat skont ir-Regolament Nru 87.
- 6.13.3. L-arranġament
L-ebda rekwizit speċjali.
- 6.13.4. Il-pożizzjoni
- 6.13.4.1. Fil-wisa':
- 6.13.4.1.1. Fanal tas-sewqan binhar indipendenti jista' jiġi installat fuq, taħt jew maġenb fanal ieħor ta' quddiem: Jekk dawn il-fanali jkunu qegħdin wieħed fuq l-ieħor, iċ-ċentru ta' referenza tal-fanal tas-sewqan binhar għandu jkun fil-pjan medju longitudinali tal-vettura; jekk dawn il-fanali jkunu qegħdin maġenb xulxin, it-tarf tas-superfiċje li ddawwal ma għandux ikun iktar minn 250 mm 'il bogħod mill-pjan medjan longitudinali tal-vettura.
- 6.13.4.1.2. Fanal tas-sewqan binhar, li jkun reċiprokament inkorporat ma' fanal ieħor ta' quddiem (fanal ta' quddiem b'raġġ tas-sewqan jew fanal tal-pożizzjoni ta' quddiem), għandu jitwahħal b'tali mod li t-tarf tas-superfiċje li ddawwal ikun mhux iktar minn 250 mm mill-pjan medjan longitudinali tal-vettura.
- 6.13.4.1.3. Żewġ fanali tas-sewqan binhar, li jew wieħed minnhom jew it-tnejn ikunu reċiprokament inkorporati ma' fanal ieħor ta' quddiem, għandhom jiġu installati b'tali mod li iċ-ċentri ta' referenza tagħhom ikunu simetriċi b'relazżjoni għall-pjan medjan longitudinali tal-vettura.

- 6.13.4.1.4. Fil-każ ta' żewġ fanali tas-sewqan binhar, id-distanza li tissepara s-superfici li jdawlu ma għandhiex teċċedi l-420 mm.
- 6.13.4.1.5. Id-distanza massima tas-separazzjoni mhijiex applikabbli meta l-fanali tas-sewqan binhar:
- Ikunu ggruppati, ikkombinati jew reċiprokament inkorporati ma' fanal ta' quddiem ieħor, jew
 - Ikunu fil-projezzjoni tas-siluwett ta' quddiem tal-mutur fuq pjan ortoganali perpendikulari għall-pjan medjan longitudinali tal-vettura.
- 6.13.4.2. Fl-gholi:
'Il fuq mill-art mhux inqas minn 250 mm u mhux iktar minn 1 500 mm.
- 6.13.4.3. Fit-tul:
Fuq quddiem tal-vettura.
- 6.13.5. Il-vizibilità ġeometrika
Orizzontali: 20 ° 'il barra u 20 ° 'il ġewwa.
Vertikali: 10 ° 'il fuq u 10 ° 'il isfel.
- 6.13.6. L-orjentazzjoni
'Il quddiem. Il-fanal(i) jista'(jistgħu) jimxi(u) f'konformità mal-angolu tal-istering.
- 6.13.7. Il-konnessjonijiet elettrici
- 6.13.7.1. Il-fanal tas-sewqan bi nhar għandu JINTEFA awtomatikament meta JINXTEGHLU l-fanali ta' quddiem, hliet meta dawn tal-aħħar jintużaw biex jagħtu twissijiet luminużi intermittenti f'intervalli qosra.

Il-fanal tal-pożizzjoni ta' wara għandu JINXTEGHEL meta JINXTEGHEL(JINXTEGHLU) l-fanal(i) tas-sewqan binhar. Il-fanal(i) tal-pożizzjoni ta' quddiem u l-apparat li jdawwal il-pjanċa tar-reġistrazzjoni ta' wara jistgħu JINXTEGHLU individwalment jew flimkien, meta JINXTEGHEL(JINXTEGHLU) l-fanal(i) tas-sewqan binhar.
- 6.13.7.2. Jekk id-distanza bejn il-fanal li jindika d-direzzjoni ta' quddiem u l-fanal tas-sewqan binhar tkun daqs jew inqas minn 40 mm, il-konnessjonijiet elettrici tal-fanal tas-sewqan binhar fuq in-naħa rilevanti tal-vettura jistgħu jkunu tali li jew:
- JINTEFA; jew
 - L-intensità luminuża tiegħu titnaqqas matul il-perjodu kollu (kemm fiċ-ċiklu meta jkun MIXGHUL kif ukoll meta jkun MITFI) tal-attivazzjoni ta' fanal li jindika d-direzzjoni ta' quddiem.
- 6.13.7.3. Jekk fanal li jindika d-direzzjoni jkun reċiprokament inkorporat ma' fanal tas-sewqan binhar, il-konnessjonijiet elettrici tal-fanal tas-sewqan binhar fuq in-naħa rilevanti tal-vettura għandhom ikunu tali li l-fanal tas-sewqan binhar ikun MITFI l-hin kollu (kemm fiċ-ċiklu meta jkun MIXGHUL kif ukoll meta jkun MITFI) tal-attivazzjoni tal-fanal li jindika d-direzzjoni.
- 6.13.8. It-tell-tale
Tell-tale aħdar b'ċirkwit magħluq, fakultattiv.
- 6.13.9. Rekwiziti oħra
Is-simbolu tad-dwal tas-sewqan binhar (DRL – daylight running light) fl-ISO 2575:2004 - Road vehicles. Symbols for controls, indicators and tell-tales (Vetturi tat-triq. Simboli għal kontrolli, indikaturi u tell-tales), jista' jintuża sabiex jinforma lis-sewwieq li l-fanal tas-sewqan binhar ikun mixgħul.
7. MODIFIKA GĤAT-TIP TA' VETTURA JEW GĤALL-INSTALLAZZJONI TAL-APPARATI GĤAT-TIDWIL U GĤAS-SINJALAR BID-DAWL TIEGĤU
- 7.1. Kull modifika għat-tip ta' vettura jew għall-installazzjoni tal-apparati għat-tidwil u għas-sinjalar bid-dawl tiegħu, jew għal-lista li tissemma fil-paragrafu 3.2.2 t'aktar 'il fuq, għandha tiġi nnotifikata lid-dipartiment amministrattiv li approva dak it-tip ta' vettura. Id-dipartiment imbagħad jista' jew:
- 7.1.1. iqis li l-modifika li saret mhux probabbli li se jkollha effetti avversi apprezzabbli u li jkun xi jkun il-każ, il-vettura xorta għadha konformi mar-rekwiziti; jew

- 7.1.2. jehtieg rapport tat-test iehor minghand is-servizz tekniku responsabbli mit-twettiq tat-testijiet.
- 7.2. Konferma jew rifjut ta' approvazzjoni, fejn jiġu speċifikati l-alterazzjonijiet, għandha tiġi kkomunikata permezz tal-proċedura li giet speċifikata fil-paragrafu 4.3 t'aktar 'il fuq lill-Partijiet għall-Ftehim li japplikaw dan ir-Regolament.
- 7.3. L-Awtorità Kompetenti li tohroġ l-estensjoni tal-approvazzjoni għandha tassenja numru ta' serje għal estensjoni ta' din ix-xorta u għandha tinforma b'dan lill-Partijiet l-oħra għall-Ftehim tal-1958 li japplikaw dan ir-Regolament permezz ta' formola ta' komunikazzjoni li tikkonforma mal-mudell fl-Anness 1 għal dan ir-Regolament.
8. KONFORMITÀ TAL-PRODUZZJONI
- Il-proċeduri tal-konformità tal-produzzjoni għandhom jikkonformaw ma'dawk li ġew stabbiliti fl-Appendiċi 2 għall-Ftehim (E/ECE/324-E/ECE/TRANS/505/Rev.2), bir-rekwiżiti li ġejjin:
- 8.1. Il-muturi approvati skont dan ir-Regolament għandhom jiġu manifatturati b'tali mod li jikkonformaw mat-tip approvat billi jissodisfaw ir-rekwiżiti li ġew stabbiliti fil-paragrafi 5 u 6 t'aktar 'il fuq.
- 8.2. Għandu jkun hemm konformità mar-rekwiżiti minimi għall-konformità tal-proċeduri tal-kontroll tal-produzzjoni stabbiliti fl-Anness 5 għal dan ir-Regolament.
- 8.3. L-awtorità li tat l-approvazzjoni tat-tip tista', fi kwalunkwe hin, tivverifika l-metodi tal-kontroll tal-konformità applikati f'kull faċilità ta' produzzjoni. Il-frekwenza normali ta' dawn il-verifiki għandha tkun ta' darba fis-sena.
9. PENALI GĦAL NUQQAS TA' KONFORMITÀ TAL-PRODUZZJONI
- 9.1. L-approvazzjoni mogħtija għal tip ta' vettura skont dan ir-Regolament tista' tiġi rtirata jekk ir-rekwiżit stabbilit fil-paragrafu 8.1 t'aktar 'il fuq ma jiġix sodisfatt jew jekk il-vettura jew il-vettura ma tgħaddix mill-kontrolli preskritti fil-paragrafu 8 t'aktar 'il fuq.
- 9.2. Jekk Parti għall-Ftehim li tapplika dan ir-Regolament tirtira approvazzjoni li tkun tat preċedentement, minnufih għandha tinnotifika b'dan lill-Partijiet Kontraenti l-oħra għall-Ftehim li japplikaw dan ir-Regolament permezz ta' formola ta' komunikazzjoni li tikkonforma mal-mudell fl-Anness 1 għal dan ir-Regolament.
10. PRODUZZJONI MWAQQFA GHALKOLLOX
- Jekk id-detentur ta' approvazzjoni jieqaf kompletament li jimmanifattura tip ta' vettura approvat skont dan ir-Regolament, huwa għandu jinforma b'dan lill-awtorità li tat l-approvazzjoni. Malli tirċievi l-komunikazzjoni rilevanti, dik l-awtorità għandha tinforma b'dan lill-Partijiet l-oħra għall-Ftehim li japplikaw dan ir-Regolament permezz ta' formola ta' komunikazzjoni li tikkonforma mal-mudell fl-Anness 1 għal dan ir-Regolament.
11. DISPOŻIZZJONIJIET TRANŻITORJI
- 11.1. Mid-data uffiċjali tad-dhul fis-sehh tas-Suppliment 10 għas-serje 01 ta' emendi, l-ebda Parti Kontraenti li tapplika dan ir-Regolament m'għandha tirrifjuta li tagħti approvazzjonijiet skont dan ir-Regolament kif ġie emendat bis-Suppliment 10 għas-serje 01 ta' emendi.
- 11.2. Minn 60 xahar wara d-data tad-dhul fis-sehh imsemmija fil-paragrafu 11.1 t'aktar 'il fuq, il-Partijiet Kontraenti li japplikaw dan ir-Regolament għandhom jagħtu approvazzjonijiet biss jekk it-tip ta' vettura fir-rigward tan-numru u tal-mod tal-installazzjoni tal-apparati għat-tidwil u għas-sinjalar bid-dawl jikkorrispondi għar-rekwiżiti tas-Suppliment 10 għas-serje 01 ta' emendi għal dan ir-Regolament.
- 11.3. L-approvazzjonijiet eżistenti mogħtija skont dan ir-Regolament qabel id-data msemmija fil-paragrafu 11.2 t'aktar 'il fuq għandhom jibqgħu validi. Fil-każ ta' vetturi li ġew irregistrati għall-ewwel darba iktar minn 84 xahar wara d-data tad-dhul fis-sehh imsemmija fil-paragrafu 11.1 t'aktar 'il fuq, il-Partijiet Kontraenti li japplikaw dan ir-Regolament jistgħu jirrifjutaw it-tip ta' vettura fir-rigward tan-numru u tal-mod tal-installazzjoni tal-apparati għat-tidwil u għas-sinjalar bid-dawl li ma jissodisfawx ir-rekwiżiti tas-Suppliment 10 għas-serje 01 ta' emendi għal dan ir-Regolament.

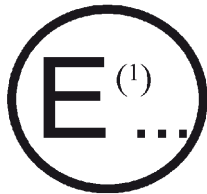
12. ISMIJET U INDIRIZZI TAS-SERVIZZI TEKNIĊI RESPONSABBLI MIT-TWETTIQ TAT-TESTIJET TA' APPROVAZZJONI U TAD-DIPARTIMENTI AMMINISTRATTIVI

Il-Partijiet għall-Ftehim tal-1958 li japplikaw dan ir-Regolament għandhom jikkomunikaw lis-Segretarjat tan-Nazzjonijiet Uniti l-ismijiet u l-indirizzi tas-servizzi tekniċi responsabbli mit-twettiq tat-testijiet ta' approvazzjoni u tad-dipartimenti amministrattivi li jagħtu l-approvazzjoni u lilhom għandhom jintbagħtu l-formoli li jiċċertifikaw approvazzjoni, estensjoni jew rifjut jew irtirar ta' approvazzjoni, mahruġa f'pajjiżi oħra.

ANNEX 1

KOMUNIKAZZJONI

(Format massimu: A4 (210 × 297 mm))



maħruġa minn: Isem l-amministrazzjoni

.....
.....
.....

li tikkonċerna: ⁽²⁾: APPROVAZZJONI MOGHTIJA
APPROVAZZJONI ESTIŻA
APPROVAZZJONI RIFJUTATA
APPROVAZZJONI RTIRATA
PRODUZZJONI MWAQQFA GHALKOLLOX

ta' tip ta' vettura tal-kategorija L₃ fir-rigward tal-installazzjoni ta' apparati għat-tidwil u għas-sinjalar bid-dawl, skont ir-Regolament Nru 53.

Nru tal-Approvazzjoni Nru tal-Estensjoni

1. L-isem kummerċjali jew it-trejdmark tal-vettura:
 2. Isem il-manifattur għat-tip ta' vettura:
 3. L-isem u l-indirizz tal-manifattur:
 4. Jekk ikun applikabbli, l-isem u l-indirizz tar-rappreżentant tal-manifattur:
 5. Imressqa għall-approvazzjoni fi:
 6. Is-servizz tekniku responsabbli mit-twettiq tat-testijiet ta' approvazzjoni:
 7. Id-data tar-rapport tat-test:
 8. In-numru tar-rapport tat-test:
 9. Deskrizzjoni konċiża:
- L-apparati għat-tidwil fuq il-vettura:
- 9.1. Il-fanali b'raġġ tas-sewqan: iva/le ⁽²⁾
 - 9.2. Il-fanali b'raġġ għaddieni: iva/le ⁽²⁾
 - 9.3. Il-fanali kontra ċ-ċpar ta' quddiem: iva/le ⁽²⁾
 - 9.4. —
 - 9.5. L-indikaturi tad-direzzjoni: iva/le ⁽²⁾
 - 9.6. —
 - 9.7. —
 - 9.8. Is-sinjal ta' twissija f'każ ta' periklu: iva/le ⁽²⁾
 - 9.9. Il-fanali tal-waqfien: iva/le ⁽²⁾

- 9.10. L-apparat li jdawwal il-pjanċa tar-reġistrazzjoni ta' wara: iva/le ⁽²⁾
- 9.11. Il-fanali tal-pożizzjoni ta' quddiem (tal-ġenb): iva/le ⁽²⁾
- 9.12. Il-fanali tal-pożizzjoni ta' wara (tal-ġenb): iva/le ⁽²⁾
- 9.13. Il-fanali kontra ċ-ċpar ta' wara: iva/le ⁽²⁾
- 9.14. —
- 9.15. —
- 9.16. Ir-retroriflettori ta' wara, mhux trijangulari: iva/le ⁽²⁾
- 9.17. —
- 9.18. —
- 9.19. Ir-retroriflettori tal-ġenb, mhux trijangulari: iva/le ⁽²⁾
- 9.20. Il-fanali ekwivalenti: iva/le ⁽²⁾
10. Kummmenti:
11. Il-massa kif iddikjarata mill-manifattur ⁽³⁾
- 11.1. Il-massa f'kundizzjoni ta' sewqan:
- Il-massa totali: kg
- Il-massa fuq ir-rota ta' quddiem: kg
- Il-massa fuq ir-rota ta' wara: kg
- 11.2. Il-massa grossa tal-vettura:
- Il-massa totali: kg
- Il-massa fuq ir-rota ta' quddiem: kg
- Il-massa fuq ir-rota ta' wara: kg
12. Il-pożizzjoni tal-marka tal-approvazzjoni:
13. Ir-raġuni(jiet) għall-estensjoni (jekk ikun applikabbli):
14. Approvazzjoni mogħtija/irrifjutata/estiża/irtirata: ⁽²⁾
15. Post:
16. Data:
17. Firma:
18. Il-lista ta' dokumenti ddepożitati mas-Servizz Amministrattiv li ta l-approvazzjoni hija mehmuża ma' din il-komunikazzjoni u tista' tinkiseb jekk tintalab.

⁽¹⁾ In-numru li jiddistingwi l-pajjiż li jkun ta'estenda/irrifjuta/irtira approvazzjoni (ara d-dispożizzjonijiet tal-approvazzjoni fir-Regolament).

⁽²⁾ Aqta' barra dak li ma japplikax.

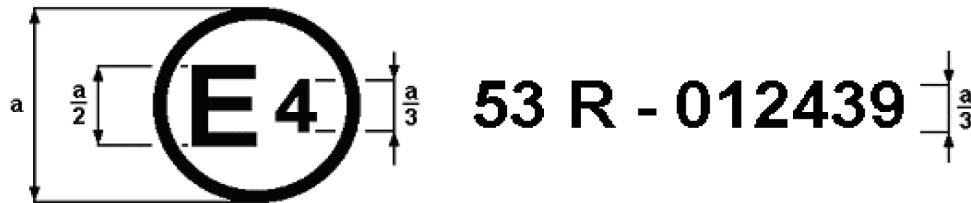
⁽³⁾ Dawn it-taqsimiet għandhom jimtlew biss jekk jitwettag it-test skont il-paragrafu 6.2.5.4.

ANNEX 2

ARRANĠAMENT TAL-MARKI TAL-APPROVAZZJONI

MUDELL A

(ara l-paragrafu 4.4 ta' dan ir-Regolament)

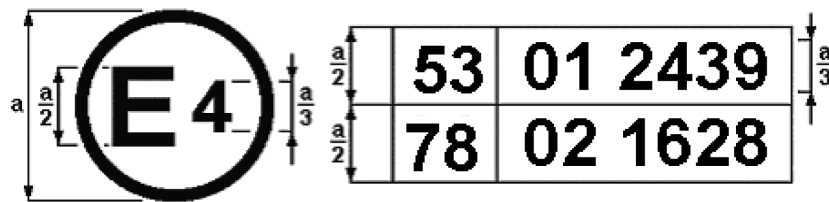


a = 8 mm min.

Il-marka tal-approvazzjoni ta' hawn fuq imwahnha ma' mutur turi li t-tip ta' vettura kkonċernat, fir-rigward tal-installazzjoni tal-apparati ghat-tidwil u ghas-sinjalar bid-dawl, ġie approvat fil-Pajjiżi l-Baxxi (E 4), skont ir-Regolament Nru 53, kif emendat bis-serje 01 ta' emendi. In-numru tal-approvazzjoni jindika li l-approvazzjoni ngħatat skont ir-rewżiti tar-Regolament Nru 53.

MUDELL B

(ara l-paragrafu 4.5 ta' dan ir-Regolament)



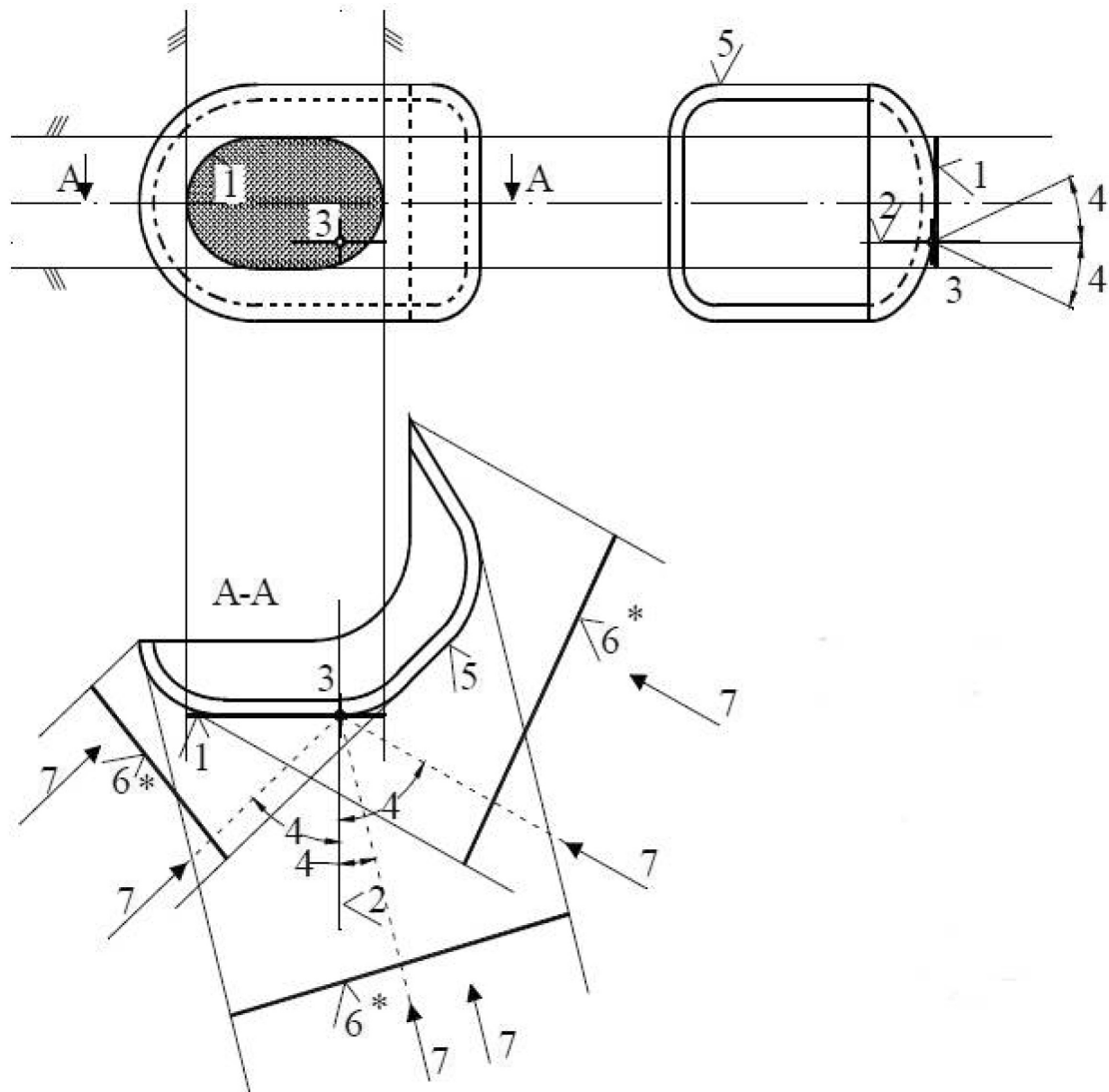
a = 8 mm min.

Il-marka tal-approvazzjoni ta' hawn fuq imwahnha ma' mutur turi li t-tip ta' vettura kkonċernat ġie approvat fil-Pajjiżi l-Baxxi (E 4) skont ir-Regolamenti Nru 53 u Nru 78 ⁽¹⁾. In-numri tal-approvazzjoni jindikaw li, fid-dati meta ngħataw l-approvazzjonijiet rispettivi, ir-Regolament Nru 53 kien jinkludi s-serje 01 ta' emendi u r-Regolament Nru 78 diġà kien jinkludi s-serje 02 ta' emendi.

⁽¹⁾ It-tieni numru qed jingħata sempliċement bhala eżempju.

ANNEX 3

SUPERFIĊJI, ASSI U ĊENTRU TA' REFERENZA, U ANGOLI TA' VIŻIBILITÀ ĠEOMETRIKA TAL-FANALI



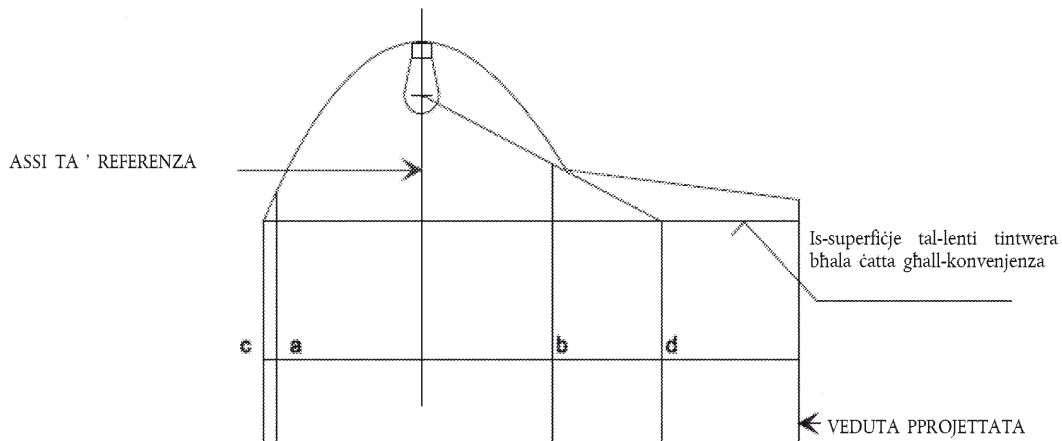
* Din is-superfiċje ghandha titqies bhala tangent ghas-superfiċje li titfa' d-dawl TIFSIRA

1. Superfiċje li ddawwal
2. Assi ta' referenza
3. Ċentru ta' referenza
4. Angolu ta' viżibilità ġeometrika
5. Superfiċje li titfa' d-dawl
6. Superfiċje apparenti
7. Direzzjoni tal-osservazzjoni

SUPERFIĊJE LI DDAWWAL IMQABBLA MA' SUPERFIĊJE LI TITFA' D-DAWL

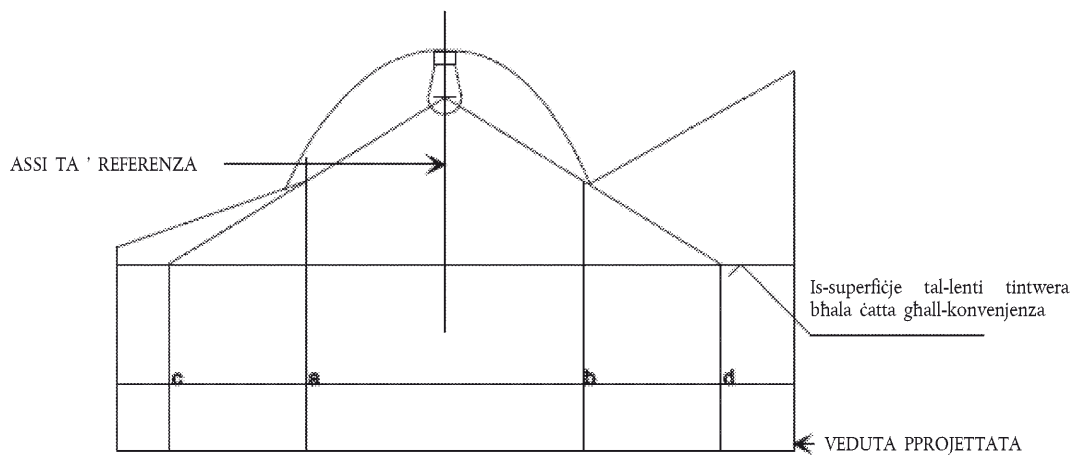
(Ara l-paragrafi 2.8 sa 2.9 ta' dan ir-Regolament)

SKEĊĊ A



	Superfiċje li ddawwal	Superfiċje li titfa' d-dawl
It-truf huma	a u b	c u d

SKEĊĊ B



	Superfiċje li ddawwal	Superfiċje li titfa' d-dawl
It-truf huma	a u b	c u d

ANNEX 4

VIŻIBILITÀ 'L QUDDIEM TAD-DWAL HOMOR U VIŻIBILITÀ LURA TAD-DWAL BOJOD

(Ara l-paragrafu 5.9 ta' dan ir-Regolament)

Figura 1

Viżibilità 'l quddiem ta' dawl ahmar

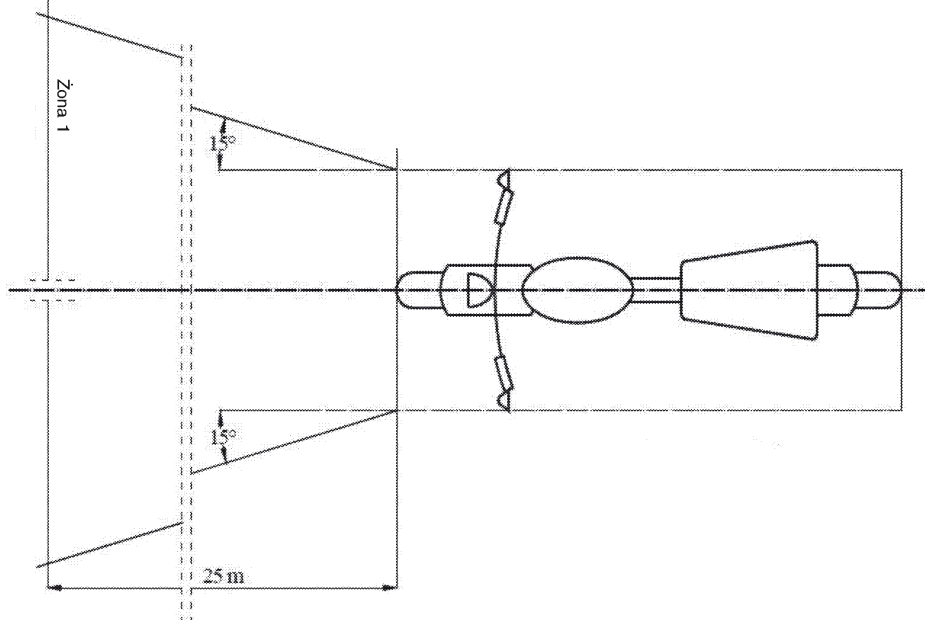
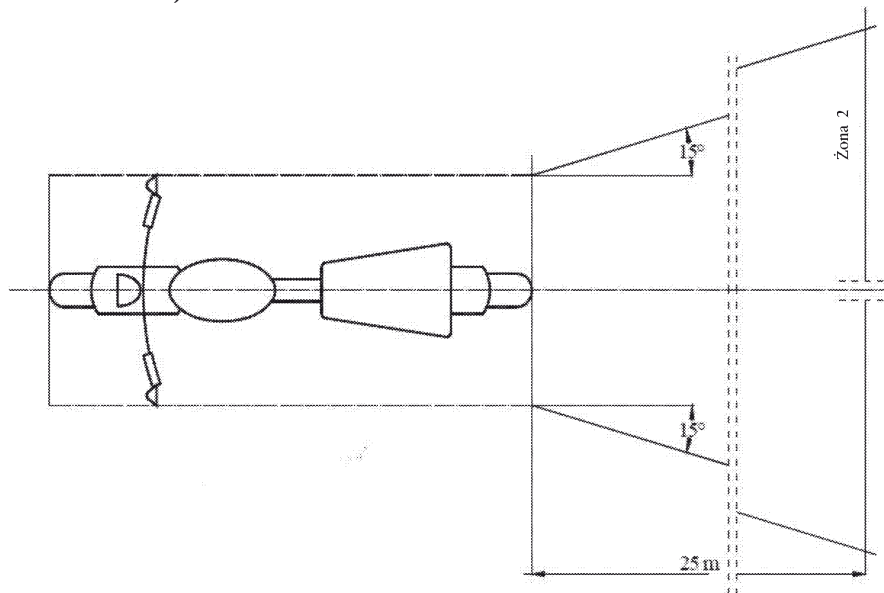


Figura 2

Viżibilità lura ta' dawl abjad



ANNEX 5

KONTROLL TAL-KONFORMITÀ TAL-PRODUZZJONI

1. TESTIJET
- 1.1. Il-pożizzjoni tal-fanali

Il-pożizzjoni tal-fanali kif speċifikata fil-paragrafu 6 għandha tiġi kkontrollata skont ir-rekwiżiti ġenerali stabbiliti fil-paragrafu 5 ta' dan ir-Regolament. Il-valuri mkejla għad-distanzi għandhom ikunu tali li jiġu sodisfatti l-ispeċifikazzjonijiet individwali applikabbli għal kull fanal.
- 1.2. Il-vizibilità tal-fanali
- 1.2.1. L-angoli ta' vizibilità ġeometrika għandhom jiġu kkontrollati skont il-paragrafu 2.11 ta' dan ir-Regolament. Il-valuri mkejla għall-angoli għandhom ikunu tali li jiġu sodisfatti l-ispeċifikazzjonijiet individwali applikabbli għal kull fanal hliet li l-limiti tal-angoli jista' jkollhom konċessjoni li tikkorrispondi għall-varjazzjoni ta' $\pm 3^\circ$ permessa fil-paragrafu 5.3 għall-immuntar tal-apparati għas-sinjalar bid-dawl.
- 1.2.2. Il-vizibilità tad-dawl aħmar fuq in-naħa ta' quddiem u tad-dawl abjad fuq in-naħa ta' wara għandhom jiġu kkontrollati skont il-paragrafu 5.9 ta' dan ir-Regolament.
- 1.3. L-allinjament tal-fanali ta' quddiem b'raġġ għaddieni fuq in-naħa ta' quddiem
- 1.3.1. L-inklinazzjoni inizjali 'l isfel

(L-inklinazzjoni inizjali 'l isfel tal-punt ta' waqfien tar-raġġ għaddieni għandha tiġi kkontrollata skont ir-rekwiżiti tal-paragrafu 6.2.5).
- 1.4. Il-konnessjonijiet elettrici u t-tell-tales

Il-konnessjonijiet elettrici għandhom jiġu kkontrollati billi jinxteghel kull fanal konness mas-sistema elettrika tal-mutur.

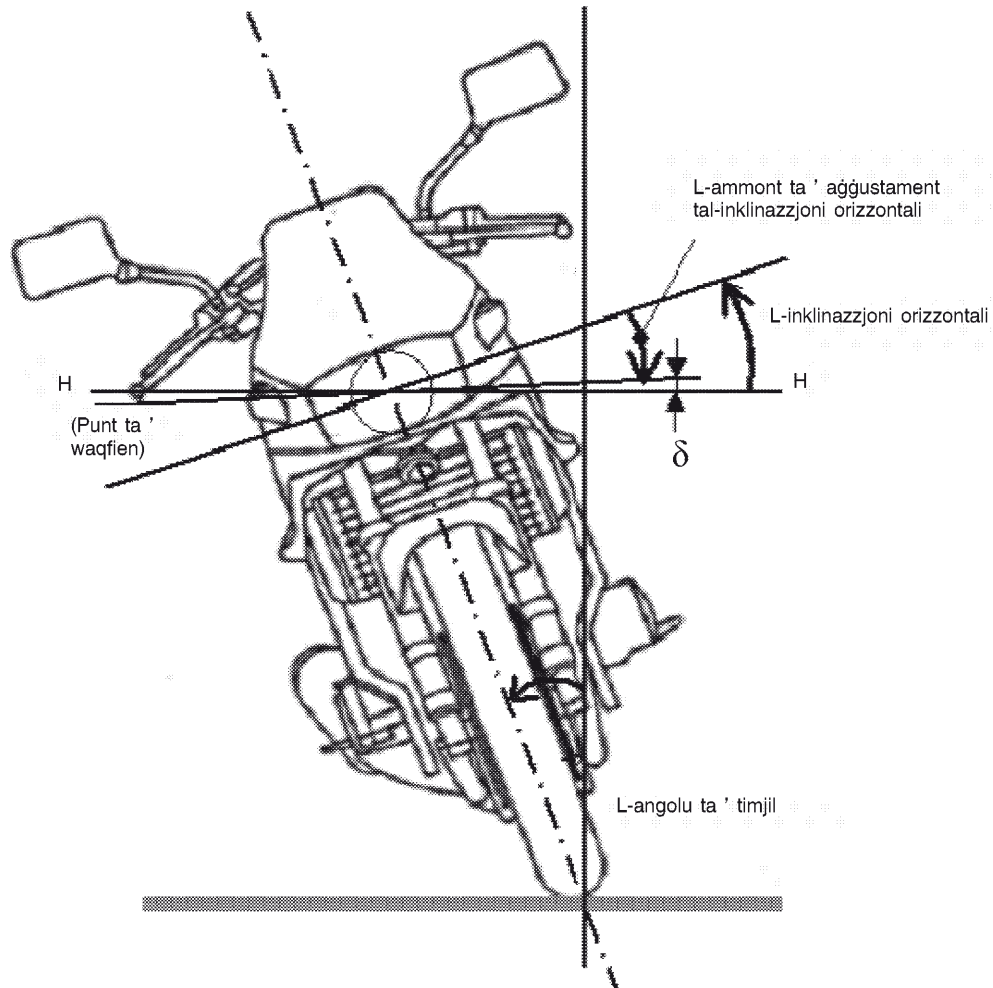
Il-fanali u t-tell-tales għandhom jaħdmu skont id-dispożizzjonijiet stabbiliti fil-paragrafi 5.10 sa 5.12 ta' dan ir-Regolament u skont l-ispeċifikazzjonijiet individwali applikabbli għal kull fanal.
- 1.5. L-intensitajiet tad-dawl
- 1.5.1. Il-fanali ta' quddiem b'raġġ tas-sewqan

L-intensità aggregata massima tal-fanal(i) ta' quddiem b'raġġ tas-sewqan għandha tkun tali li jiġi sodisfatt ir-rekwiżit fil-paragrafu 6.1.9 ta' dan ir-Regolament.
- 1.6. Il-preżenza, in-numru, il-kulur, l-arranġament u, fejn ikun applikabbli, il-kategorija tal-fanali għandhom jiġu kkontrollati permezz ta' spezzjoni viżwali tal-fanali u tal-immarkar tagħhom. Dawn għandhom ikunu tali li jiġu sodisfatti r-rekwiżiti stabbiliti fil-paragrafu 5.13 u l-ispeċifikazzjonijiet individwali applikabbli għal kull fanal.

ANNEX 6

SPJEGAZZJONI DWAR “L-INKLINAZZJONI ORIZZONTALI”, “L-ANGOLU TA’ TIMJIL” U L-ANGOLU “ δ ”

Figura 3



Nota: Din il-figura turi l-mutur immejjel lejn il-lemin.