

31998R0282

4.2.1998.

EIROPAS KOPIENU OFICIĀLAIS VĒSTNESIS

L 28/5

KOMISIJAS REGULA (EK) Nr. 282/98**(1998. gada 3. februāris),****ar ko groza Regulu (EEK) Nr. 2568/91 par olīveļļas un olīvu izspaidu eļļas īpašībām un attiecīgajām analīzes metodēm**

EIROPAS KOPIENU KOMISIJA,

ņemot vērā Eiropas Kopienas dibināšanas līgumu,

ņemot vērā Padomes 1966. gada 22. septembra Regulu Nr. 136/66/EEK par eļļas un tauku tirgus kopīgo organizāciju⁽¹⁾, kurā jaunākie grozījumi izdarīti ar Regulu (EK) Nr. 1581/96⁽²⁾, un jo īpaši tās 35.a pantu,tā kā Komisijas Regulā (EEK) Nr. 2568/91⁽³⁾, kurā jaunākie grozījumi izdarīti ar Regulu (EK) Nr. 2472/97⁽⁴⁾, ir noteiktas olīveļļas un olīvu izspaidu eļļas īpašības un attiecīgās analīzes metodes;

tā kā turpmākā pārbaude atklāja vajadzību labot Regulas (EK) Nr. 2474/97 tekstu; tā kā tāpēc ir jāpielāgo Regulas (EEK) Nr. 2568/91 teksts;

tā kā Regula (EK) Nr. 2472/97 stājas spēkā 60. dienā pēc tās publicēšanas *Eiropas Kopienu Oficiālajā Vēstnesī*, tas ir, 1998. gada 10. februārī; tā kā minētajā dienā jāstājas spēkā arī šai regulai;

tā kā šajā regulā paredzētie pasākumi ir saskaņā ar Eļļas un tauku komitejas atzinumu,

IR PIENĒMUSI ŠO REGULU.

1. pants

Šīs regulas pielikumā iekļauto 1., 2., 3. un 4. attēlu pievieno Regulas (EEK) Nr. 2568/91 XVIII pielikumam.

2. pants

Šī regula stājas spēkā 1998. gada 10. februārī.

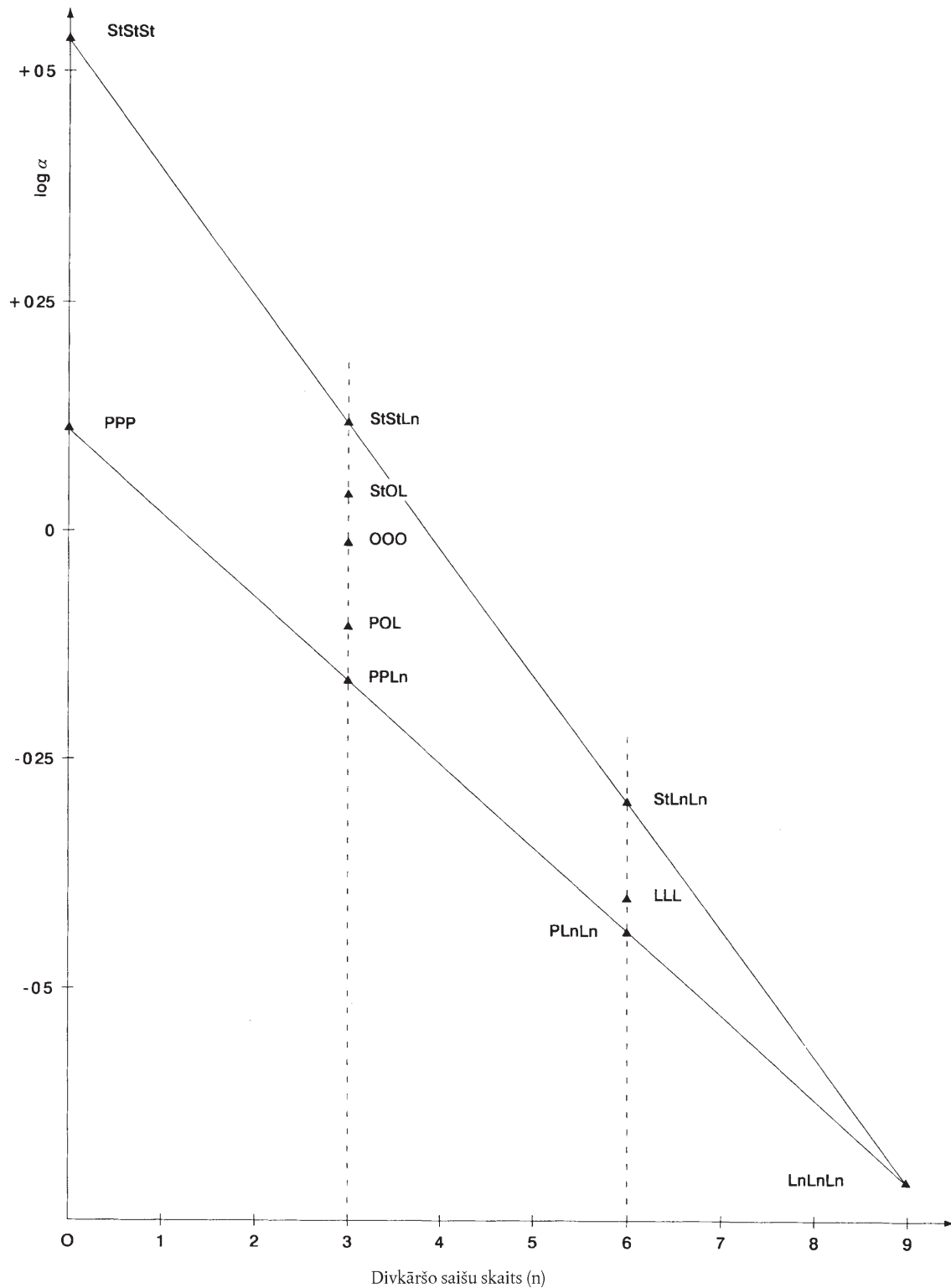
Šī regula uzliek saistības kopumā un ir tieši piemērojama visās dalībvalstīs.

Briselē, 1998. gada 3. februārī

Komisijas vārdā —
Komisijas loceklis
Franz FISCHLER

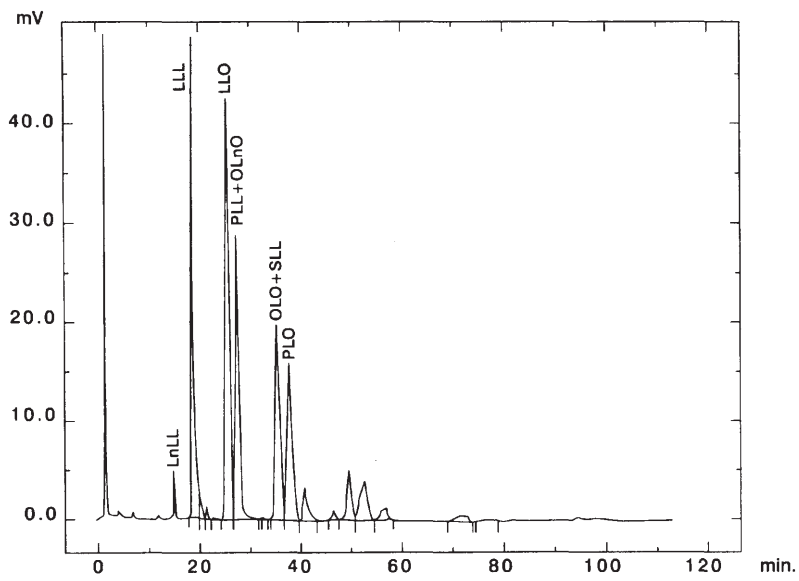
⁽¹⁾ OV L 72, 30.9.1966., 3025./66. lpp.⁽²⁾ OV L 206, 16.8.1996., 11. lpp.⁽³⁾ OV L 248, 5.9.1991., 1. lpp.⁽⁴⁾ OV L 341, 12.12.1997., 25. lpp.

PIELIKUMS

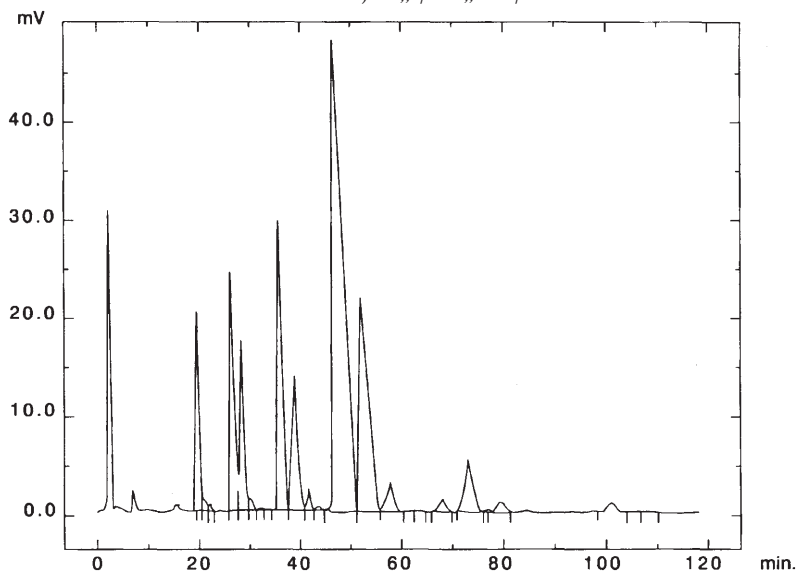
1. attēls: Diagramma $\log \alpha$ pret f (divkāršo saišu skaits)

Piezīme: La = laurīnskābe; My = miristīnskābe; P = palmitīnskābe; St = stearīnskābe; O = oleīnskābe;
L = linolskābe; Ln = linolēnskābe.

2. attēls: Sojas eļļa



3. attēls: Sojas eļļa/olīveļļa 30/70



4. attēls: Olīveļļa

