

31999L0018

1999 4 12

EUROPOS BENDRIJŲ OFICIALUSIS LEIDINYS

L 97/82

KOMISIJOS DIREKTYVA 1999/18/EB**1999 m. kovo 18 d.****derinanti su technikos pažanga Tarybos Direktyvą 76/762/EEB dėl motorinių transporto priemonių priekinių rūko žibintų ir tų žibintų kaitinimo lempučių****(tekstas svarbus EEE)**

EUROPOS BENDRIJŲ KOMISIJA,

atsižvelgdama į Europos bendrijos steigimo sutartį,

atsižvelgdama į 1970 m. vasario 6 d. Tarybos direktyvą 70/156/EEB dėl valstybių narių įstatymų, reglamentuojančių transporto priemonių ir jų priekabų tipo patvirtinimą, suderinimo ⁽¹⁾ su paskutiniais pakeitimais, padarytais Europos Parlamento ir Tarybos direktyva 98/91/EB ⁽²⁾, ypač į jos 13 straipsnio 2 dalį,

atsižvelgdama į 1976 m. birželio 27 d. Tarybos direktyvą 76/762/EEB dėl valstybių narių įstatymų, reglamentuojančių motorinių transporto priemonių ir jų priekabų priekinius rūko žibintus ir tų žibintų kaitinimo lemputes, suderinimo ⁽³⁾, su paskutiniais pakeitimais, padarytais Austrijos, Suomijos ir Švedijos stojimo aktu, ypač į jos 10 straipsnį,

(1) kadangi Direktyva 76/762/EEB – tai viena iš atskirųjų direktyvų, reglamentuojančių Direktyva 70/156/EEB nustatytą EB tipo patvirtinimo tvarką, todėl Direktyvai 76/762/EEB galioja Direktyvos 70/156/EEB nuostatos dėl transporto priemonių sistemų, sudėtinių dalių ir atskirųjų techninių mazgų;

(2) kadangi, laikantis Direktyvos 70/156/EEB 3 straipsnio 4 dalies ir 4 straipsnio 3 dalies reikalavimų, prie kiekvienos atskirosios direktyvos reikia pridėti informacinį dokumentą ir pagal Direktyvos 70/156/EEB VI priede pateiktą pavyzdį išduotą tipo patvirtinimo liudijimą, kad tą tipo patvirtinimą būtų galima kompiuterizuoti; kadangi todėl reikia atitinkamai iš dalies pakeisti Direktyvoje 76/762/EEB pateiktą tipo patvirtinimo liudijimą;

(3) kadangi šias procedūras reikia supaprastinti, kad būtų išlaikyta Direktyvos 70/156/EEB 9 straipsnio 2 dalyje nurodytas tam tikrų atskirųjų direktyvų ir atitinkamų Jungtinių Tautų Europos ekonomikos komisijos (JT/EEK) reglamentų lygiavertiškumas tais atvejais, kai tie reglamentai iš dalies pakeičiami; kadangi, įgyvendinant pirmąjį etapą, Direktyvos 76/762/EEB techninius reikalavimus reikia pakeisti nustatytais JT/EEK reglamente Nr. 19, naudojant dalinių nuorodų metodą;

(4) kadangi būtina užtikrinti, kad būtų laikomasi Tarybos direktyvos 76/756/EEB ⁽⁴⁾ su paskutiniais pakeitimais, padarytais Komisijos direktyva 97/28/EB ⁽⁵⁾, ir Tarybos direktyvos 76/761/EEB ⁽⁶⁾ su paskutiniais pakeitimais, padarytais Komisijos direktyva 1999/17/EB ⁽⁷⁾, reikalavimų;

(5) kadangi šioje direktyvoje pateiktos priemonės atitinka Direktyva 70/156/EEB įkurto Derinimo su technikos pažanga komiteto nuomonę,

PRIĖMĖ ŠIĄ DIREKTYVĄ:

1 straipsnis

Direktyva 76/762/EEB iš dalies keičiama taip:

1. Pavadinimas pakeičiamas taip:

„dėl valstybių narių įstatymų, reglamentuojančių motorinių transporto priemonių priekinius rūko žibintus, suderinimo.“

⁽¹⁾ OL L 42, 1970 2 23, p. 1.⁽²⁾ OL L 11, 1999 1 16, p. 25.⁽³⁾ OL L 262, 1976 9 27, p. 122.⁽⁴⁾ OL L 262, 1976 9 27, p. 1.⁽⁵⁾ OL L 171, 1997 6 30, p. 1.⁽⁶⁾ OL L 262, 1976 9 27, p. 96.⁽⁷⁾ Žr. šio Oficialiojo leidinio p. 45.

2. 1 straipsnio 1 dalis pakeičiama taip:

„1. Kiekviena valstybė narė EB sudėtinės dalies tipo patvirtinimą suteikia tam galinio rūko žibinto tipui, kuris atitinka atitinkamuose prieduose nustatytus konstrukcijos ir patikros reikalavimus.“

3. 2 straipsnio 1 dalis pakeičiama taip:

„To priekinio rūko žibinto tipo, kurį valstybės narės patvirtina pagal 1 straipsnį, gamintojui valstybės narės suteikia EB sudėtinės dalies tipo patvirtinimo ženklą, kurio pavyzdys pateiktas I priedo 3 priedėlyje.“

4. 4 straipsnis pakeičiamas taip:

„4 straipsnis

Valstybių narių kompetentingosios valdžios institucijos Direktyvos 70/156/EEB 4 straipsnio 6 dalyje nustatyta tvarka informuoja viena kitą apie kiekvieną pagal šios direktyvos nuostatas jų suteiktą, atsisakytą suteikti ar panaikintą patvirtinimą.“

5. 9 straipsnis pakeičiamas taip:

„9 straipsnis

Šioje direktyvoje „transporto priemonė“ – tai bet kuri transporto priemonė, skirta naudoti kelyje, su kėbulu arba be jo, turinti bent keturis ratus, kurios maksimalus konstrukcinis greitis yra daugiau kaip 25 km/h, bei jos priekabos, išskyrus transporto priemones, važiuojančias bėgiais, žemės ūkio ir miško pramonės traktoriaus ir visas judriąsias mašinas.“

6. Priedai pakeičiami šios direktyvos priedų tekstu.

2 straipsnis

1. Nuo 1999 m. spalio 1 d. arba, jei 3 straipsnyje minėtų tekstų paskelbimas atidedamas po 1999 m. balandžio 1 d., – po šešių mėnesių nuo tų tekstų paskelbimo faktinės datos, valstybės narės negali:

— atsisakyti suteikti transporto priemonės arba priekinio rūko žibinto EB tipo patvirtinimą ar nacionalinį tipo patvirtinimą, arba

— uždrausti registruoti, parduoti ar pradėti eksploatuoti transporto priemones, arba parduoti ar pradėti eksploatuoti priekinius rūko žibintus,

dėl priežasčių, susijusių su priekiniais rūko žibintais, jei tie priekiniai rūko žibintai atitinka Direktyvos 76/762/EEB reikalavimus su šia direktyva padarytais pakeitimais ir jei transporto priemonėse jie įrengti laikantis Direktyvos 76/756/EEB reikalavimų.

2. Nuo 2000 m. balandžio 1 d. valstybė narės:

— daugiau nesuteikia EB tipo patvirtinimo, ir

— gali atsisakyti suteikti nacionalinį tipo patvirtinimą

bet kuriam transporto priemonės tipui dėl priežasčių, susijusių su priekiniais rūko žibintais, taip pat bet kuriam priekinio rūko žibinto tipui, jei nesilaikoma Direktyvos 76/762/EEB reikalavimų su šia direktyva padarytais pakeitimais.

3. Nuo 2001 m. balandžio 1 d. Direktyvos 76/762/EEB reikalavimai su šia direktyva padarytais pakeitimais, susiję su priekiniais rūko žibintais kaip su sudėtinėmis dalimis, taip pat taikomi įgyvendinant Direktyvos 70/156/EEB 7 straipsnio 2 dalies nuostatas.

4. Nežiūrint į tai, kas pasakyta 2 ir 3 dalyse, valstybės narės priekiniams rūko žibintams gali ir toliau suteikti atsarginių dalių EB tipo patvirtinimą ir leisti juos parduoti bei pradėti eksploatuoti, laikantis Direktyvoje 76/762/EEB anksčiau nustatytos tvarkos, jei šie priekiniai rūko žibintai:

— skirti montuoti jau naudojamose transporto priemonėse, ir

— atitinka minėtos direktyvos reikalavimus, galiojusius tuo metu, kai tos transporto priemonės buvo pirmą kartą užregistruotos.

3 straipsnis

II priedo 1 punkte nurodytos JT/EEK reglamento Nr. 19 dalys ir priedai bus paskelbti *Europos Bendrijų oficialiajame leidinyje* iki 1999 m. balandžio 1 d.

4 straipsnis

1. Valstybės narės priima įstatymus ir kitus teisės aktus, kurie, įsigalioję iki 1999 m. spalio 1 d., įgyvendina šią direktyvą; tačiau jei 3 straipsnyje minėtų tekstų paskelbimas atidedamas po 1999 m. balandžio 1 d., valstybės narės šį įsipareigojimą įgyvendina po

šešių mėnesių nuo tų tekstų paskelbimo faktinės dienos. Apie tai jos nedelsdamos praneša Komisijai.

5 straipsnis

Šias priemones jos taiko nuo 1999 m. spalio 1 d. arba, jei 3 straipsnyje minėtų tekstų paskelbimas atidedamas po 1999 m. balandžio 1 d., – praėjus šešioms mėnesiams nuo tų tekstų paskelbimo faktinės dienos.

Ši direktyva įsigalioja dvidešimtą dieną po jos paskelbimo *Europos Bendrijų oficialiajame leidinyje*.

6 straipsnis

Valstybės narės, tvirtindamos šias priemones, daro jose nuorodą į šią direktyvą arba tokia nuoroda daroma jas oficialiai skelbiant. Nuorodos darymo tvarką nustato valstybės narės.

Ši direktyva skirta valstybėms narėms.

Priimta Briuselyje, 1999 m. kovo 18 d.

2. Valstybės narės pateikia Komisijai šios direktyvos taikymo srityje priimtų nacionalinių teisės aktų pagrindinių nuostatų tekstus.

Komisijos vardu

Martin BANGEMANN

Komisijos narys

PRIEDAS

„PRIEDŲ SĄRAŠAS

- I PRIEDAS: Tipo patvirtinimo administracinės nuostatos
- 1 priedėlis: Informacinis dokumentas
- 2 priedėlis: Tipo patvirtinimo liudijimas
- 3 priedėlis: EB sudėtinės dalies tipo patvirtinimo ženklo pavyzdžiai
- II PRIEDAS: Techniniai reikalavimai
-

I PRIEDAS

TIPO PATVIRTINIMO ADMINISTRACINĖS NUOSTATOS

1. PARAIŠKA EB SUDĖTINĖS DALIES TIPO PATVIRTINIMO LIUDIJIMUI GAUTI
 - 1.1. Paraišką priekinio ruko žibinto EB sudėtinės dalies tipo patvirtinimo pagal Direktyvos 70/156/EEB reikalavimus liudijimui gauti pateikia gamintojas.
 - 1.2. Informacinio dokumento pavyzdys pateiktas 1 priedėlyje.
 - 1.3. Tipo patvirtinimo bandymus atliekančiam techninės priežiūros centrui reikia pateikti:
 - 1.3.1. du pavyzdžius su rekomenduojama naudoti lempa ar lempomis;
 - 1.3.2. plastiko medžiagos, iš kurios pagaminti lęšiai, bandymams atlikti:
 - 1.3.2.1. trylika lęšių;
 - 1.3.2.1.1. vietoje šešių lęšių galima pateikti šešis ne mažesnio kaip 60 mm x 80 mm dydžio medžiagos pavyzdžius, kurių išorinis paviršius yra plokščias arba išgaubtas ir kurie ties viduriu turi pakankamai plokščią plotą (išlinkio spindulys ne mažesnis kaip 300 mm), kurio dydis yra ne mažesnis kaip 15 mm x 15 mm);
 - 1.3.2.1.2. visi pateikti lęšiai ar medžiagos pavyzdžiai turi būti pagaminti tuo gamybos metodu, kuris naudojamas masinei gamybai;
 - 1.3.2.2. atšvaitą, prie kurio galima pritvirtinti lęšius, laikantis gamintojo nurodymų.
 - 1.3.3. Kartu su lęšius ir dangas (jei naudojamos) sudarančių medžiagų, savybių aprašymu reikia pateikti tų medžiagų ir dangų bandymo ataskaitas, jei tie bandymai jau buvo atlikti.
 2. ŽYMĖJIMAS
 - 2.1. Ant EB sudėtinės dalies tipo patvirtinimui pateiktų įtaisų turi būti:
 - 2.1.1. gamintojo prekės pavadinimas ar ženklas;
 - 2.1.2. jei tai žibintai su keičiamais šviesos šaltiniais: informacija apie leidžiamų naudoti kaitrinių lempų tipą (tipus);
 - 2.1.3. jei tai žibintai su nekeičiamais šviesos šaltiniais: informacija apie nominaliąją įtampą voltais ir galią vatais.
 - 2.2. Ženkilai turi būti aiškiai matomi ir nenusitrinantys, jie turi būti ant šviesą spinduliuojančio įtaiso paviršiaus arba ant vieno iš šviesą spinduliuojančių paviršių. Įtaisą sumontavus transporto priemonėje, ženklai turi būti matomi iš išorės.
 - 2.3. Ant kiekvieno įtaiso turi būti pakankamai vietos sudėtinės dalies tipo patvirtinimo ženkliui. Jam skirta vieta turi būti parodyta 1 priedėlyje nurodytame brėžinyje.

3. EB SUDĖTINĖS DALIES TIPO PATVIRTINIMO SUTEIKIMAS
- 3.1. Jei atitinkami reikalavimai yra įvykdyti, suteikiamas Direktyvos 70/156/EEB 4 straipsnio 3 dalyje, o tam tikrais atvejais – 4 straipsnio 4 dalyje nurodytas EB tipo patvirtinimas.
- Pastaba:* Nė viena šios direktyvos nuostata netrukdo valstybei narei uždrausti naudoti žibinto, kuriame panaudotas lęšis, pagamintas iš šioje direktyvoje nustatyta tvarka patvirtintos medžiagos, ir priekinio žibinto mechaninio valymo įtaiso (su valytuvais) junginį.
- 3.2. EB tipo patvirtinimo liudijimo pavyzdys pateiktas 2 priedėlyje.
- 3.3. Kiekvienam patvirtintam priekinių rūko žibintų tipui Direktyvos 70/156/EEB VII priede nustatyta tvarka suteikiamas patvirtinimo numeris. Ta pati valstybė narė negali to paties numerio suteikti kitokiam priekiniam rūko žibintui.
- 3.4. Jei prašoma suteikti apšvietimo ir šviesos signalinio įtaiso, į kurį įeina priekinis rūko žibintas ir kiti žibintai, EB sudėtinės dalies tipo patvirtinimą, gali būti suteikiamas vienas tipo patvirtinimo numeris, tačiau su sąlyga, jei tas priekinis rūko žibintas atitinka šios direktyvos reikalavimus ir jei kiekvienas žibintas, esantis apšvietimo ir šviesos signalinio įtaiso, kuriam prašoma suteikti EB sudėtinės dalies tipo patvirtinimą, dalimi, atitinka jį reglamentuojančios atskirosios direktyvos reikalavimus.
4. EB SUDĖTINĖS DALIES TIPO PATVIRTINIMO ŽENKLAS
- 4.1. Be 2.1 punkte minėtų ženklų, ant kiekvieno šioje direktyvoje nustatyta tvarka patvirtinto priekinio rūko žibinto turi būti EB sudėtinės dalies tipo patvirtinimo ženklas.
- 4.2. Šį ženklą sudaro:
- 4.2.1. stačiakampis, kuriame įrašyta raidė „e“, po kurios eina sudėtinės dalies tipo patvirtinimą suteikusios valstybės narės skiriamasis skaičius ar raidės:
- | | | | |
|-------------|-----|--------------------|--------|
| Vokietija | – 1 | Jungtinė Karalystė | – 11 |
| Prancūzija | – 2 | Austrija | – 12 |
| Italija | – 3 | Liuksemburgas | – 13 |
| Nyderlandai | – 4 | Suomija | – 17 |
| Švedija | – 5 | Danija | – 18 |
| Belgija | – 6 | Portugalija | – 21 |
| Ispanija | – 9 | Graikija | – 23 |
| | | Airija | – IRL; |
- 4.2.2. netoli stačiakampio esantis „bazinis patvirtinimo numeris“ yra Direktyvos 70/156/EEB VII priede nurodyto tipo patvirtinimo numerio 4 segmentas, prieš kurį rašomi du skaičiai, nurodantys paskutinio svarbaus Direktyvos 76/762/EEB techninio pakeitimo, padaryto iki EEB tipo patvirtinimo suteikimo dienos, eilės numerį. Šioje direktyvoje eilės numeris yra 02;
- 4.2.3. šie papildomi simboliai:
- 4.2.3.1. raidė „B“;
- 4.2.3.2. ant priekinių rūko žibintų, kurių lęšis pagamintas iš plastiko medžiagos, šalia 4.2.3.1 punkte nurodyto simbolio turi būti raidžių grupė „PL“;

- 4.2.3.3. kiekvienu atveju 3.2 punkte minėtame tipo patvirtinimo liudijime turi būti nurodytas tam tikras darbo režimas, kuris buvo naudojamas pagal 4 priedo (*) 1.1.1.1 punkto nuostatas atliekamų bandymų metu, bei 4 priedo (*) 1.1.1.2 punkte nurodyta leistinoji įtampa voltais.

Atitinkamais atvejais šis įtaisas žymimas taip:

Ant šios direktyvos reikalavimus atitinkančių mazgų, suprojektuotų taip, kad vieną funkciją atliekanti kaitrinė lempa (–os) negalėtų išžiiebtį kartu su kitomis kitą funkciją atliekančiomis lempomis, su kuriomis ta lempa gali būti tarpusavyje sujungta, po tos funkcijos patvirtinimo ženklo simbolio dedamas pasviręs brūkšnys (/).

Tačiau jei kartu negali išžiiebtį tik priekinis rūko žibintas ir artimųjų šviesų žibintas, tas pasviręs brūkšnys dedamas po rūko žibinto simbolio, kuris rašomas arba atskirai, arba simbolių junginio gale.

Ant 4 priedo (*) reikalavimus atitinkančių mazgų, bet tik ant tų, į kuriuos tiekama 6 V arba 12 V įtampa, šalia kaitinimo lempos laikiklio dedamas simbolis, kurį sudaro pasvirusiu kryžiuoku (x) užbrauktas skaičius 24. Artimųjų šviesų žibintas ir priekinis rūko žibintas gali būti tarpusavyje sujungti, jei toks junginys nepažeidžia Direktyvos 76/756/EEB reikalavimų.

- 4.3. EB sudėtinės dalies tipo patvirtinimo ženklą reikia pritvirtinti prie žibinto lęšio ar iš viso prie vieno iš lęšių; šį ženklą reikia pritvirtinti taip, kad jis nenusitrintų ir būtų gerai matomas net ir sumontavus tuos žibintus transporto priemonėje.

- 4.4. Patvirtinimo ženklo sudarymo tvarka.

- 4.4.1. Atskirieji žibintai:

EB sudėtinės dalies tipo patvirtinimo ženklo pavyzdžiai pateikti 3 priedėlio 1 paveiksle.

- 4.4.2. Sugrupuotieji, kombinuotieji ir tarpusavyje sujungtieji žibintai:

- 4.4.2.1. 3.4 punkte numatytais atvejais apšvietimo ir šviesos signaliniam įtaisui, į kurį įeina priekinis rūko žibintas ir kiti žibintai, suteikiant vieną EB sudėtinės dalies tipo patvirtinimo numerį, galima pritvirtinti vieną EB sudėtinės dalies tipo patvirtinimo ženklą, kurį sudaro:

- 4.4.2.1.1. stačiakampis, kuriame įrašyta raidė „e“, po kurios eina sudėtinės dalies tipo patvirtinimą suteikusios valstybės narės skiriamasis skaičius ar raidės (žr. 4.2.1 punktą);

- 4.4.2.1.2. bazinis patvirtinimo numeris (žr. 4.2.2 punktą, pirmąją sakinio pusę);

- 4.4.2.1.3. prireikus – tam tikra rodyklė tiek, kiek ji susijusi su žibintų junginio visuma.

- 4.4.2.2. Šis ženklas gali būti bet kurioje sugrupuotųjų, kombinuotųjų ar tarpusavyje sujungtųjų žibintų vietoje, jei tik:

- 4.4.2.2.1. sumontavus žibintus, ženklas yra matomas;

- 4.4.2.2.2. jokie sugrupuotųjų, kombinuotųjų ar tarpusavyje sujungtųjų žibintų sudėtinės dalies negalima išimti, kartu nenuimant patvirtinimo ženklo.

(*) Šios direktyvos II priedo 1 punkte minėtų dokumentų.

- 4.4.2.3. Bet kuris žibinto identifikavimo simbolis, atitinkantis tą direktyvą, pagal kurią buvo suteiktas EB sudėtinės dalies tipo patvirtinimas, kartu su eilės numeriu (žr. 4.2.2 punktą, antrąją sakinio pusę), o prireikus – raidė „D“ ir tam tikra rodyklė žymimi:
- 4.4.2.3.1. ant tam tikro šviesą spinduliuojančio paviršiaus;
- 4.4.2.3.2. arba nurodoma kartu su kita informacija tokiu būdu, kad kiekvieną iš sugrupuotųjų, kombinuotųjų ar tarpusavyje sujungtųjų žibintų būtų galima lengvai identifikuoti.
- 4.4.2.4. Šio ženklų segmentų matmenys turi būti ne mažesni už minimaliuosius pavienių ženklų matmenis, nurodytus atitinkamose direktyvose, pagal kurias buvo suteiktas EB sudėtinės dalies tipo patvirtinimas.
- 4.4.2.5. Su kitais žibintais sugrupuoto, kombinuoto ar tarpusavyje sujungto žibinto EB sudėtinės dalies tipo patvirtinimo ženklą pavyzdžiai pateikti 3 priedėlio 2 paveiksle.
- 4.4.3. Su kitais žibintais tarpusavyje sujungti žibintai, kurių lęšiai gali būti naudojami ir kitiems priekinių žibintų tipams:
- 4.4.3.1. galioja 4.4.2 punkte pateiktos nuostatos;
- 4.4.3.2. be to, naudojant tą patį lęšį, ant jo galima nurodyti skirtingų priekinių žibintų ar žibintų mazgų tipų patvirtinimo ženklus, jei tik ant priekinio žibinto pagrindinio korpuso, net jei jo ir negalima atskirti nuo lęšio, taip pat yra 2.3 punkte minėta vieta ir nurodyti faktinių funkcijų patvirtinimo ženklai;
- 4.4.3.3. jei skirtingų tipų priekiniai žibintai sudėti į vieną korpusą, ant to korpuso galima nurodyti skirtingus patvirtinimo ženklus.
- 4.4.3.4. Žibintų, tarpusavyje sujungtų su priekiniu žibintu, EB sudėtinės dalies tipo patvirtinimo pavyzdžiai pateikti 3 priedėlio 3 paveiksle.

5. TIPO MODIFIKACIJOS IR PATVIRTINIMŲ PAKEITIMAI

- 5.1. Darant pagal šią direktyvą patvirtinto tipo pakeitimus, galioja Direktyvos 70/156/EEB 5 straipsnio nuostatos.

6. GAMYBOS ATITIKTIS

- 6.1. Galioja bendroji taisyklė, reikalaujanti pagal Direktyvos 70/156/EEB 10 straipsnio nuostatas imtis gamybos atitikties užtikrinimo priemonių.
- 6.2. Direktyvos 70/156/EEB X priedo 2.3.5 punkte nurodyti bandymai – tai nurodytieji 5 priedo 3 punkte ir 6 priede, o kriterijai, pagal kuriuos atliekama pavyzdžių atranka X priedo 2.4.2 ir 2.4.3 punktuose minėtiems bandymams – tai nurodytieji šios direktyvos II priedo 1 punkte minėtų dokumentų 7 priede.
- 6.3. Patvirtinimą suteikusi valdžios institucija paprastai leidžia surengti vieną patikrinimą kas dveji metai.

1 priedėlis

Informacinis dokumentas Nr.: ...**dėl priekinių rūko žibintų tipo EB sudėtinės dalies tipo patvirtinimo**

(Direktyva 76/762/EEB su paskutiniaisiais pakeitimais, padarytais Direktyva .../.../EB)

Šią informaciją (jei tinka) reikia pateikti trimis egzemplioriais, joje turi būti turinys. Visi brėžiniai pateikiami atitinkamo mastelio, jie turi būti pakankamai detalūs, juos reikia pateikti A4 formato popieriuje arba A4 formato aplanke. Jei pateikiamos nuotraukos, jos turi būti pakankamai detalios.

Jei sistemos, sudėtinės dalys ar atskirieji techniniai mazgai turi elektroninių valdiklių, reikia pateikti informaciją apie jų darbą.

0. BENDROJI DALIS
- 0.1. Markė (gamintojo įmonės pavadinimas):
- 0.2. Tipas:
- 0.5. Gamintojo pavadinimas ir adresas:
- 0.7. Jei tai sudėtinės dalys ir atskirieji techniniai mazgai – EB patvirtinimo ženklo vieta ir tvirtinimo būdas:
- 0.8. Surinkimo gamyklos (-ų) adresas (-ai):
1. ĮTAISO APRAŠYMAS
- 1.1. Įtaiso tipas:
- 1.1.1. Įtaiso funkcija (-os):
- 1.1.2. Įtaiso kategorija arba klasė:
- 1.1.3. Spinduliuojamos arba atspindimos šviesos spalva:
- 1.2. Pakankamai detalus brėžinys (-iai), leidžiantis identifikuoti įtaiso tipą, ir parodantis:
- 1.2.1. geometrinę įtaiso padėtį, kaip jis turi būti įrengtas transporto priemonėje (netaikoma galinio valstybinio numerio ženklo žibintams):
- 1.2.2. stebėjimo ašį, kuri atliks atskaitos ašies funkciją bandymų metu (horizontalioji ašis $H = 0^\circ$, vertikalusis kampas $V = 0^\circ$), bei tašką, kuris minėtų bandymų metu atliks atskaitos centro funkciją (netaikoma šviesą atspindintiems įtaisams ir galinio valstybinio numerio ženklo žibintams):
- 1.2.3. EB sudėtinės dalies tipo patvirtinimo ženkliui skirtą vietą:
- 1.2.4. galinio valstybinio numerio ženklo žibintams – geometrinę padėtį, kaip įtaisas turi būti įrengtas valstybinio numerio tvirtinimo vietos atžvilgiu, ir tinkamai apšviesto ploto kontūrą:
- 1.2.5. priekiniams žibintams ir priekiniams rūko žibintams – žibintų priekinį vaizdą bei lęšio briaunų detales (jei yra) ir skersinį pjūvį:
- 1.3. Trumpas techninis aprašymas, nurodantis (išskyrus žibintams su nekeičiamais šviesos šaltiniais) leidžiamą naudoti šviesos šaltinių kategoriją ar kategorijas, kuri ar kurios yra viena ar kelios iš nurodytųjų Direktyvoje 76/761/EEB (netaikoma šviesą atspindintiems įtaisams):

- 1.4. Specifinė informacija:
- 1.4.1. Galinio valstybinio numerio ženklų žibintams – pareiškimas, nurodantis, ar įtaisas yra skirtas apšviesti platųjį, aukštąjį, ar tiek platųjį, tiek ir aukštąjį valstybinį numerį:
- 1.4.2. Priekiniams žibintams –
- 1.4.2.1. informacija, nurodanti, ar tas priekinis žibintas skirtas spinduliuoti artimąsias ir tolimąsias šviesas, ar tik vieną iš jų:
- 1.4.2.2. jei priekinis žibintas skirtas spinduliuoti artimąsias šviesas, informacija, nurodanti, ar jis skirtas naudoti esant ir kairiakrypčiam, ir dešiniakrypčiam eismui, ar esant vien tik kairiakrypčiam arba vien tik dešiniakrypčiam eismui:
- 1.4.2.3. jei priekinis žibintas turi reguliuojamos padėties atšvaitą, nurodoma priekinio žibinto montavimo padėtis (–ys) žemės paviršiaus ir transporto priemonės išilginės vidurinės plokštumos atžvilgiu, jei tą priekinį žibintą leidžiama naudoti tik jam esant toje (tose) padėtyje (–yse):
- 1.4.3. Gabarito žibintams, stabdymo signalo žibintams ir posūkio rodiklio žibintams –
- 1.4.3.1. ar įtaisą taip pat galima naudoti žibintų junginyje kartu su kitu tos pačios kategorijos žibintu:
- 1.4.3.2. jei tai įtaisas, turintis du stiprio laipsnius (stabdymo signalo žibintai ir 2b kategorijos posūkio rodiklio žibintai), išdėstymo tvarkos diagrama ir sistemos savybių, užtikrinančių tuos du stiprio laipsnius, specifikacijos:
- 1.4.4. Šviesą atspindintiems įtaisams – trumpas aprašymas, pateikiantis šviesą atspindinčio optinio mazgo medžiagų technines specifikacijas:
- 1.4.5. Atbulinės eigos žibintams – pareiškimas, nurodantis, ar įtaisas skirtas montuoti transporto priemonėje tik įtaisų poromis:

2 priedėlis

PAVYZDYS

(didžiausias formatas: A4 (210 × 297 mm))

EB TIPO PATVIRTINIMO LIUDIJIMAS

Administracijos antspaudas

Pranešimas apie transporto priemonės/sudėtinės dalies/atskirojo techninio mazgo

- tipo patvirtinimą ⁽¹⁾
- tipo patvirtinimo pratęsimą ⁽¹⁾
- atsisakymą suteikti tipo patvirtinimą ⁽¹⁾
- tipo patvirtinimo panaikinimą ⁽¹⁾

pagal Direktyvos .../.../EEB reikalavimus su paskutiniais pakeitimais, padarytais Direktyva .../.../EB.

Tipo patvirtinimo Nr.:

Pratęsimo priežastis:

I SKIRSNIS

- 0.1. Markė (gamintojo prekės pavadinimas):.....
- 0.2. Tipas:.....
- 0.3. Tipo identifikavimo priemonė, jei pažymėta ant transporto priemonės/sudėtinės dalies/atskirojo techninio mazgo ⁽¹⁾ ⁽²⁾:
.....
- 0.3.1. To ženklo vieta:.....
- 0.4. Transporto priemonės kategorija ⁽¹⁾ ⁽³⁾:
- 0.5. Gamintojo pavadinimas ir adresas
- 0.7. Jei tai sudėtinės dalys ir atskirieji techniniai mazgai, EB patvirtinimo ženklo vieta ir tvirtinimo būdas:
.....
- 0.8. Surinkimo gamyklos (-ų) adresas (-ai):

II SKIRSNIS

- 1. Papildoma informacija (tam tikrais atvejais): žr. Papildymą
- 2. Techninės priežiūros centras, atsakingas už tipo patvirtinimo bandymų atlikimą:
- 3. Bandymų ataskaitos data:
- 4. Bandymų ataskaitos numeris:
- 5. Pastabos (jei yra): žr. Papildymą
- 6. Vieta:

7. Data:
8. Parašas:
9. Pridedama patvirtinimą suteikiančiai valdžios institucijai paduotos informacijos, kurią galima gauti pateikus prašymą, paketo rodyklė.

(¹) Nereikalingą išbraukti.

(²) Jei tipo identifikavimo priemonėse yra ženklų, neatitinkančių tų transporto priemonės, sudėtinės dalies ar atskirojo techninio mazgo tipų, kurie įtraukti į tą tipo patvirtinimo liudijimą, apibūdinti, vietoje tų ženklų dokumentacijoje reikia įrašyti simbolių „?“ (pvz., ABC??123??).

(³) Pagal Direktyvos 70/156 II A priede pateiktą apibrėžimą.

EB tipo patvirtinimo liudijimo Nr. ... papildymas

dėl apšvietimo ir (arba) šviesos signalinio įtaiso sudėtinės dalies tipo patvirtinimo, atsižvelgiant į Direktyvą (–as) 76/757/EEB; 76/758/EEB; 76/759/EEB; 76/760/EEB; 76/761/EEB; 76/762/EEB; 77/538/EEB; 77/539/EEB ir 77/540/EEB() su

1. Papildoma informacija

1.1. Jei tinka, apie kiekvieną žibintą reikia pateikti šią informaciją:

1.1.1. Įtaiso (–ų) kategorija (–os):

1.1.2. Šviesos šaltinių skaičius ir kategorija (netaikoma šviesą atspindintiems įtaisams) (²):

1.1.3. Spinduliuojamos arba atspindimos šviesos spalva:

1.1.4. Patvirtinimas suteiktas naudoti tik kaip jau eksploatuojamų transporto priemonių atsarginę dalį: Taip/Ne (¹)

1.2. Specifinė informacija apie kai kuriuos apšvietimo ir šviesos signalinius įtaisus.

1.2.1. Šviesą atspindintys įtaisai: statomi atskirai/statomi kaip įtaisų junginio dalis (¹)

1.2.2. Galinio valstybinio numerio ženklų žibintai: įtaisas skirtas apšviesti aukštąjį numerį/platųjį numerį (¹)

1.2.3. Priekiniai žibintai: jei priekinis žibintas turi reguliuojamos padėties atšvaitą, nurodoma priekinio žibinto montavimo padėtis (–ys) žemės paviršiaus ir transporto priemonės išilginės vidurinės plokštumos atžvilgiu, jei tą priekinį žibintą leidžiama naudoti tik jam esant toje (tose) padėtyje (–yse):

1.2.4. Atbulinės eigos žibintai: šis įtaisas transporto priemonėje įrengiamas tik kaip įtaisų poros dalis: Taip/Ne (¹)

5. Pastabos

5.1. Brėžiniai

5.1.1. Galinio valstybinio numerio ženklų žibintai: pridėtame brėžinyje Nr. ... parodyta geometrinė įtaiso įrengimo padėtis valstybiniam numeriui skirto ploto atžvilgiu ir tinkamai apšviesto ploto kontūras;

5.1.2. Šviesą atspindintys įtaisai: pridėtame brėžinyje Nr. ... parodyta geometrinė įtaiso įrengimo transporto priemonėje padėtis;

5.1.3. Visi kiti apšvietimo ir šviesos signaliniai įtaisai: pridėtame brėžinyje Nr. ... parodyta geometrinė įtaiso įrengimo transporto priemonėje padėtis ir įtaiso atskaitos ašis bei atskaitos centras.

5.2. Priekiniai žibintai: darbo režimas, taikomas bandymo metu (Direktyvos 76/761/EEB I priedo 5.2.3.9 punktas):

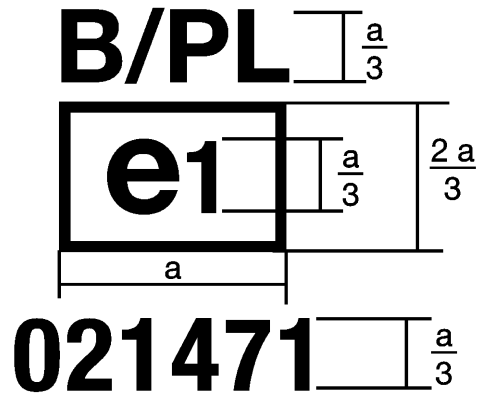
(¹) Jei tai žibintai su nekeičiamais šviesos šaltiniais, nurodyti šviesos šaltinių skaičių ir bendrąją galią vatais.

(²) Nereikalingą išbraukti.

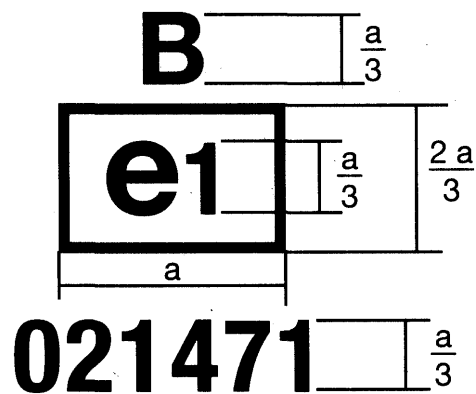
3 PRIEDĖLIS

EB SUDĖTINĖS DALIES TIPO PATVIRTINIMO ŽENKLO PAVYZDŽIAI

1a paveikslas

 $a \geq 12 \text{ mm}$ 

1b paveikslas



Įtaisas, ant kurio yra pirmiau pateiktas EB sudėtinės dalies tipo patvirtinimo ženklas, yra Vokietijoje (e1) pagal šios direktyvos reikalavimus (02) patvirtintas priekinis rūko žibintas, kuriam suteiktas bazinio patvirtinimo numeris yra 1471.

1a paveiksle parodyta, kad šio priekinio rūko žibinto lęšis pagamintas iš plastiko medžiagos ir kad jis negali išsižiebtį kartu su jokių kitu žibintu, su kuriuo jis gali būti tarpusavyje sujungtas.

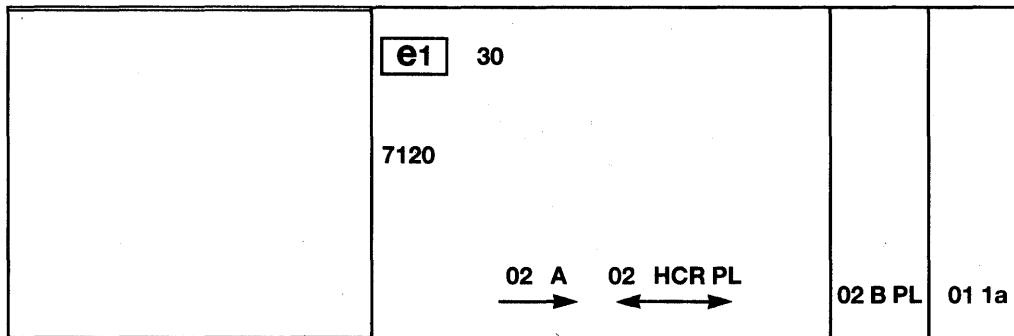
1b paveiksle parodyta, kad šis žibintas gali išsižiebtį kartu su bet kuriuo kitu žibintu, su kuriuo jis gali būti tarpusavyje sujungtas.

2 paveikslas

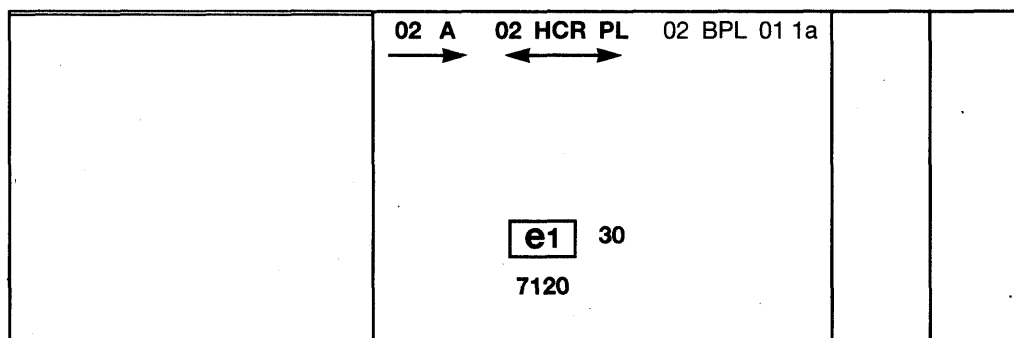
Sugrupuotųjų, kombinuotųjų ir tarpusavyje sujungtųjų žibintų supaprastintas žymėjimas, kai vienas ar daugiau žibintų yra vieno mazgo dalis

(Vertikaliosios ir horizontaliosios linijos reiškia šviesos signalinio įtaiso formą. Jos nėra patvirtinimo ženklo dalis)

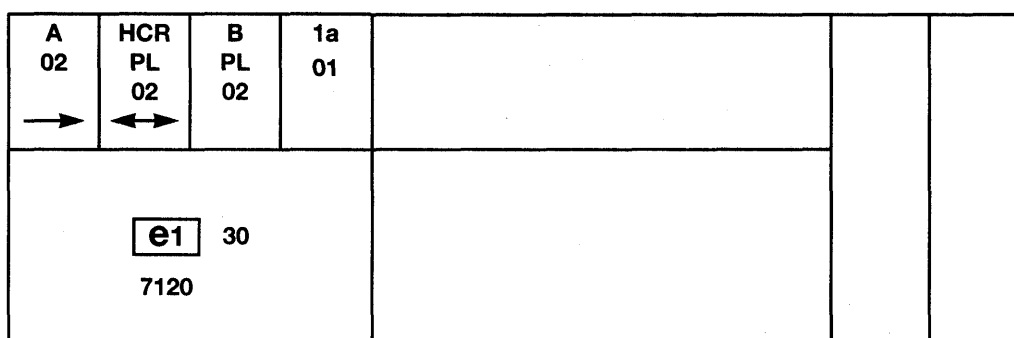
A PAVYZDYS



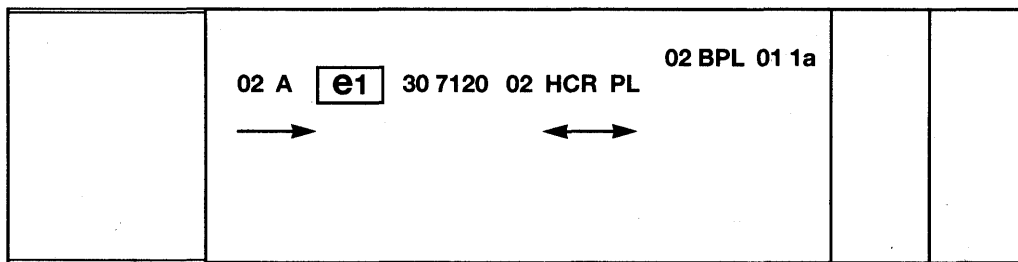
B PAVYZDYS



C PAVYZDYS



D PAVYZDYS



Pastabos: Čia pateikti keturi patvirtinimo ženklai (A, B, C ir D pavyzdžiai) – tai keturi variantai, kuriuos galima naudoti apšvietimo ir šviesos signaliniams įtaisams žymėti tuomet, kai du ar daugiau žibintų yra vieno sugrupuotųjų, kombinuotųjų ar tarpusavyje sujungtųjų žibintų mažgo dalys. Šie patvirtinimo ženklai rodo, kad šis įtaisas buvo patvirtintas Vokietijoje (e1), kad jam suteiktas 7120 bazinis numeris ir kad jį sudaro šios dalys:

Priekinis gabarito žibintas (A), patvirtintas pagal Direktyvos 76/758/EEB II priedo reikalavimus, eilės Nr. 02, skirtas montuoti kairiajame šone;

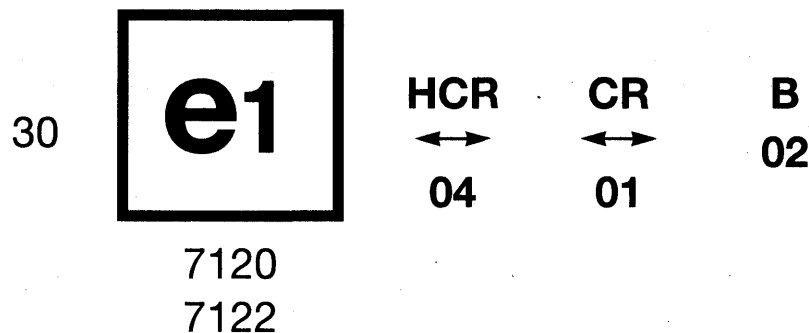
Priekinis žibintas (HCR), turintis artimųjų šviesų spindulį, suprojektuotą naudoti esant kairiakrypčiam ir dešiniakrypčiam eismui, ir tolimųjų šviesų spindulį, kurio didžiausias stipris yra tarp 86 250 ir 101 250 žvakių (tai nurodo skaičius 30), patvirtintas pagal Direktyvos 76/761/EEB V priedo reikalavimus, eilės Nr. 02, ir turintis lęšį, pagamintą iš plastiko medžiagos (PL);

Priekinis rūko žibintas (B), patvirtintas pagal Direktyvos 76/762/EEB reikalavimus, eilės Nr. 02, ir turintis lęšį, pagamintą iš plastiko medžiagos (PL);

1a kategorijos priekinis posūkio rodklio žibintas, patvirtintas pagal Direktyvos 76/759/EEB reikalavimus, eilės Nr. 01.

3 paveikslas

Žibintas, sujungtas arba sugrupuotas su pagrindinius žibintu



Šiame pavyzdyje parodytas žymėjimas, naudojamas žymėti lęšį, skirtą naudoti skirtinguose žibintų tipuose, t. y.:

priekiniuose žibintuose, turinčiuose artimųjų šviesų spindulį, suprojektuotą naudoti esant abiejų krypčių eismo sistemoms, ir tolimųjų šviesų spindulį, kurio didžiausias stipris yra tarp 86 250 ir 101 250 žvakių (tai nurodo skaičius 30), patvirtintuose Vokietijoje (e1) pagal Direktyvos 76/761/EEB IV priedo reikalavimus, eilės Nr. 04, kuriems suteiktas 7120 bazinis numeris ir kurie tarpusavyje sujungti su priekiniais rūko žibintais, patvirtintais pagal Direktyvos 76/762/EEB reikalavimus, eilės Nr. 02,

arba:

priekiniuose žibintuose, turinčiuose trumpųjų šviesų ir artimųjų šviesų spindulį, skirtuose naudoti esant abiejų krypčių eismo sistemoms, patvirtintuose Vokietijoje (e1) pagal Direktyvos 76/761/EEB II priedo reikalavimus, eilės Nr. 01, kuriems suteiktas 7122 bazinis numeris ir kurie tarpusavyje sujungti su prieš tai minėtais priekiniais rūko žibintais,

arba:

net ir abiejuose prieš tai minėtuose priekiniuose žibintuose, patvirtintuose naudoti kaip vienas žibintas.

II PRIEDAS

TECHNINIAI REIKALAVIMAI

1. Galioja techniniai reikalavimai, pateikti JT/EEK reglamento Nr. 19, konsoliduojančio šiuos dokumentus:
 - 02 pakeitimų grupę, į kurią įeina 02 pakeitimų grupės 1–4 papildymai ⁽¹⁾,
 - 02 pakeitimų grupės 5 papildymas, įskaitant Reglamento Nr. 19 3 peržiūrėto leidimo ištaisymus ⁽²⁾,
 - 02 pakeitimų grupės 6 papildymą ⁽³⁾,
 - 02 pakeitimų grupės 7 papildymą ⁽⁴⁾,
 - 02 pakeitimų grupės 8 papildymą ⁽⁵⁾,
 1 ir 5–8 dalyse bei 3–7 prieduose, išskyrus tai, kad:
 - 1.1. Ten, kur pateikta nuoroda į „Reglamentą Nr. 37“, reikia suprasti, kad tai nuoroda į „Direktyvos 76/756/EEB VII priedą“.
 - 1.2. 5.1 punkte nuoroda į „2.2.3 punktą“ - tai nuoroda į „šios direktyvos I priedo 1.3.1 punktą“.
 - 1.3. 5 priedo 1.1 punkte ir 1 priedėlyje A lentelės pavadinime nuoroda „šio reglamento 2.2.4 punktas“ reiškia nuorodą į „šios direktyvos I priedo 1.3.2. punktą“.
 - 1.4. 5 priedo 1.2 punkte ir 1 priedėlyje B lentelės pavadinime nuoroda „šio reglamento 2.2.3 punktas“ reiškia nuorodą į „šios direktyvos I priedo 1.3.1. punktą“. 1.5. 5 priedo 2.4.2 punkte nuoroda „2.2.4.1.1“ reiškia nuorodą į „šios direktyvos I priedo 1.3.2.1.1 punktą“.
 - 1.6. 7 priedo 2.3 ir 3.3 punktuose nuoroda į „12 punktą“ reiškia nuorodą į „Direktyvos 70/156/EEB 11 straipsnį“.
 - 1.7. 6 priedo 2.5 punkte nuoroda „šio reglamento 11.1 punktas“ reiškia nuorodą į „Direktyvos 70/156/EEB X priedo 2.1 punktą“.

⁽¹⁾ E/ECE/324
E/ECE/TRANS/505 } Rev. 1/Add. 18/Rev. 3.

⁽²⁾ E/ECE/324
E/ECE/TRANS/505 } Rev. 1/Add. 18/Rev. 3/Amend. 1.

⁽³⁾ E/ECE/324
E/ECE/TRANS/505 } Rev. 1/Add. 18/Rev. 3/Amend. 2.

⁽⁴⁾ TRANS/WP.29/568.

⁽⁵⁾ TRANS/WP.29/617.“