

31998L0090

1998 12 12

EUROPOS BENDRIJŲ OFICIALUSIS LEIDINYS

L 337/29

KOMISIJOS DIREKTYVA 98/90/EB

1998 m. lapkričio 30 d.

derinanti su technikos pažanga Tarybos direktyvą 70/387/EEB dėl valstybių narių įstatymų, reglamentuojančių motorinių transporto priemonių garsinio signalizavimo įtaisus, suderinimo**(tekstas svarbus EEE)**

EUROPOS BENDRIJŲ KOMISIJA,

PRIĖMĖ ŠIĄ DIREKTYVĄ:

atsižvelgdama į Europos bendrijos steigimo sutartį,

1 straipsnis

atsižvelgdama į 1970 m. vasario 6 d. Tarybos direktyvą 70/156/EEB dėl valstybių narių teisės aktų, reglamentuojančių motorinių transporto priemonių ir jų priekabų tipo patvirtinimą, suderinimo ⁽¹⁾, su paskutiniais pakeitimais, padarytais Komisijos direktyva 98/14/EEB ⁽²⁾, ypač į jos 13 straipsnio 2 dalį,

Direktyva 70/387/EEB iš dalies keičiama taip:

1. 1 straipsnyje žodžiai „žemės ūkio traktorius“ keičiami į „žemės bei miškų ūkio traktorius“, o žodžiai „mašinas bei viešųjų darbų transporto priemonės“ – į „visą mobiliąją įrangą“.
2. Priedai keičiami pagal šios direktyvos priedą.

atsižvelgdama į 1970 m. liepos 27 d. Tarybos direktyvą 70/387/EEB dėl valstybių narių įstatymų, susijusių su motorinių transporto priemonių ir jų priekabų durimis, suderinimo ⁽³⁾, su paskutiniais pakeitimais, padarytais Danijos, Airijos ir Jungtinės Karalystės stojimo aktu, ypač į jos 3 straipsnį,

2 straipsnis

kadangi Direktyva 70/387/EEB yra viena iš EB tipo patvirtinimo tvarkos, kuri buvo įdiegta Tarybos direktyva 70/156/EEB, atskirųjų direktyvų; kadangi dėl tos priežasties Direktyvoje 70/156/EEB dėl transporto priemonių sistemų, sudėtinių dalių ir atskirų techninių agregatų išdėstytos nuostatos yra taikytinos šiai direktyvai;

1. Nuo 1999 m. sausio 1 d. valstybės narės neturi teisės dėl su transporto priemonių durimis susijusių priežasčių:

— atsisakyti transporto priemonėms suteikti EB tipo patvirtinimą arba nacionalinį tipo patvirtinimą

arba

— uždrausti registruoti, prekiauti ar naudoti transporto priemones,

jei tos transporto priemonės atitinka Direktyvos 70/387/EEB su pakeitimais, padarytais šia direktyva, reikalavimus.

kadangi Tarybos direktyvą 70/387/EEB galima dar labiau suderinti su technikos pažanga padidinant įlipančių ir išlipančių iš kai kurių sunkiųjų krovinių transporto priemonių vairuotojo kabinos asmenų saugą;

2. Nuo 2000 m. spalio 1 d. valstybės narės:

— nebesuteikia transporto priemonės EB tipo patvirtinimo

ir

— atsisako suteikti nacionalinį tipo patvirtinimą

kadangi Direktyvos 70/156/EEB 3 straipsnio 4 dalyje ir 4 straipsnio 3 dalyje reikalaujama, kad kiekvienoje atskirojoje direktyvoje būtų nurodytas informacinis dokumentas, kuriame būtų išdėstyti reikiami direktyvos I priedo punktai, ir tipo patvirtinimo liudijimas pagal jos VI priedo reikalavimus, kad tipo patvirtinimą galima būtų kompiuterizuoti;

visiems transporto priemonių tipams dėl su transporto priemonių durimis susijusių priežasčių, jei jos neatitinka Direktyvos 70/387/EEB su pakeitimais, padarytais šia direktyva, reikalavimų.

kadangi atsižvelgiant į praktinį Direktyvos 70/387/EEB taikymą būtina užtikrinti, kad visose valstybėse narėse galiojotų vienodos nuostatos;

3 straipsnis

kadangi šioje direktyvoje numatytoms priemonėms pritaria Direktyva 70/156/EEB įkurtas Derinimo su technikos pažanga komitetas,

1. Valstybės narės priima įstatymus ir kitus teisės aktus, kurie, įsigalioję iki 1998 m. gruodžio 31 d., įgyvendina šią direktyvą. Apie tai jos nedelsdamos praneša Komisijai.

Valstybės narės, tvirtindamos šias priemones, daro jose nuorodą į šią direktyvą arba tokia nuoroda daroma jas oficialiai skelbiant. Nuorodos darymo tvarką nustato valstybės narės.

⁽¹⁾ OL L 42, 1970 2 23, p. 1.

⁽²⁾ OL L 91, 1998 3 25, p. 1.

⁽³⁾ OL L 176, 1970 8 10, p. 5.

2. Valstybės narės pateikia Komisijai šios direktyvos taikymo srityje priimtų nacionalinės teisės aktų pagrindinių nuostatų tekstus.

4 straipsnis

Ši direktyva įsigalioja septintą dieną po jos paskelbimo *Europos Bendrijų oficialiajame leidinyje*.

5 straipsnis

Ši direktyva skirta valstybėms narėms.

Priimta Briuselyje, 1998 m. lapkričio 30 d.

Komisijos vardu

Martin BANGEMANN

Komisijos narys

PRIEDAS

1. Prieš Direktyvos 70/387/EEB priedus įterpiamas toks priedų sąrašas:

„PRIEDŲ SĄRAŠAS

- | | | |
|----|--------------|---|
| 1. | I PRIEDAS: | Taikymo sritis, apibrėžimai, bendrieji reikalavimai, paraiškos EB tipo patvirtinimui gauti, EB tipo patvirtinimo suteikimas, tipo modifikacijos ir patvirtinimų pakeitimai, produkcijos atitiktis |
| | 1 priedėlis: | Informacinis dokumentas |
| | 2 priedėlis: | Tipo patvirtinimo liudijimas |
| 2. | II PRIEDAS: | Bandymų ataskaita. |
| 3. | III priedas: | Įlipimo ir išlipimo iš vairuotojo kabinos durų reikalavimai. |

2. I priedas pakeičiamas ir išdėstomas taip:

„I PRIEDAS

SCOPE, DEFINITIONS, GENERAL REQUIREMENTS, APPLICATION FOR EC TYPE-APPROVAL, GRANTING OF EC TYPE-APPROVAL, MODIFICATIONS OF THE TYPE AND AMENDMENTS TO APPROVALS, CONFORMITY OF PRODUCTION

1. TAIKYMO SRITIS
 - 1.1. Ši direktyva taikoma M₁ ir N ⁽¹⁾
2. APIBRĖŽIMAI

Šioje direktyvoje:

 - 2.1. „transporto priemonės patvirtinimas“ – tai transporto priemonių tipo patvirtinimas atsižvelgiant į duris ir joms taikytinas savybes;
 - 2.2. „transporto priemonių tipas“ – tai transporto priemonės, kurios iš esmės nesiskiria tokiomis pagrindinėmis savybėmis:
 - II priede minimų transporto priemonių durų užraktų ir vyrių konstrukcija ir atsparumu,
 - transporto priemonių, kurioms netaikomos III priedo nuostatos, paminų ir laiptelių konstrukcija ir tvirtinimo reikalavimais,
 - III priede minimų transporto priemonių įlipimo laiptelių ir laikymosi rankenų padėtimi ir geometrinėmis savybėmis,

kiek šios savybės yra susijusios su šios direktyvos reikalavimais.
3. BENDRIEJI REIKALAVIMAI
 - 3.1. Konstrukcija
 - 3.1.1. Transporto priemonės konstrukcija turi būti tokia, kad į ją įlipti ir iš jos išlipti būtų galima visiškai saugiai.
 - 3.1.2. N₂ kategorijos transporto priemonės, kurių didžiausia masė viršija 7,5 tonų, ir N₃ kategorijos transporto priemonės laikomos atitinkančiomis pirmiau minėtus reikalavimus, jei jos atitinka III priedo reikalavimus.

(¹) Kaip apibrėžta Direktyvos 70/156/EEB II priedo A dalyje.

- 3.2. Durys, įlipimo ir išlipimo vietos
 - 3.2.1. Durys, įlipimo ir išlipimo vietos turi būti tokios, kad jomis būtų galima naudotis lengvai ir saugiai.
- 3.3. Durys ir užraktai
 - 3.3.1. Durys ir užraktai turi būti tokios konstrukcijos, kad uždarant duris nesigirdėtų erzinančio garso.
 - 3.3.2. Durų užraktai turi būti tokios konstrukcijos, kad durys negalėtų atsidaryti savaime.
- 3.4. Užraktai ir vyriai (konstrukcijos ir tvirtinimo reikalavimai)
 - 3.4.1. Transporto priemonių šonuose tvirtinamų varstomųjų durų (išskyrus sulankstomąsias duris) vyriai turi būti priekiniame durų šone važiavimo pirmyn kryptimi. Jei durys dvigubos, šis reikalavimas taikomas pirmiau atsiderančiai durų daliai; kitą durų dalį turi būti įmanoma pritvirtinti varžtais.
 - 3.4.2. M₁ kategorijos transporto priemonių šoninių durų užraktai ir vyriai turi atitikti šios direktyvos II priedo reikalavimus.
- 3.5. Paminos ir laipteliai (konstrukcijos ir tvirtinimo reikalavimai)
 - 3.5.1. Pagal šios direktyvos nuostatas ratų stebulė, ratlankiai ir kitos rato dalys nelaikomos paminomis ir laipteliais, išskyrus tuos atvejus, kai dėl konstrukcijos ar naudojimo ypatybių neįmanoma pritvirtinti paminų ar laiptelių kitose transporto priemonės vietose.
 - 3.5.2. ĮLIPIMO IR IŠLIPIMO PRO N₂ KATEGORIJOS TRANSPORTO PRIEMONIŲ, KURIŲ DIDŽIAUSIA MASĖ VIRŠIJA 7,5 TONŲ, IR N₃ KATEGORIJOS TRANSPORTO PRIEMONIŲ VAIRUOTOJO KABINOS DURIS REIKALAVIMAI
 - 3.5.2.1. Direktyvos 70/156/EEB II priedo A dalyje apibrėžtose visureigėse transporto priemonėse leistinas įlipimo vietos aukštis nuo žemės gali būti padidintas iki 700 mm.
 - 3.5.2.2. Paminos ir laipteliai turi būti neslidūs.
4. PARAIŠKA DĖL TRANSPORTO PRIEMONĖS EB TIPO PATVIRTINIMO
 - 4.1. Paraišką dėl transporto priemonių tipo patvirtinimo atsižvelgiant į duris pateikia gamintojas.
 - 4.2. Informacinio dokumento pavyzdys pateiktas 1 priedėlyje.
 - 4.3. Už tipo patvirtinimo bandymus atsakingai techninei tarnybai būtina pateikti tvirtintino tipo pavyzdinę transporto priemonę.
5. TRANSPORTO PRIEMONIŲ EB TIPO PATVIRTINIMO SUTEIKIMAS
 - 5.1. Jei transporto priemonė atitinka taikomus reikalavimus, suteikiamas EB tipo patvirtinimas, kaip nurodyta Direktyvos 70/156/EEB 4 straipsnio 3 dalyje.
 - 5.2. EB tipo patvirtinimo liudijimo pavyzdys pateiktas 2 priedėlyje.
 - 5.3. Kiekvienam patvirtintam transporto priemonių tipui, laikantis Direktyvos 70/156/EEB VII priedo nuostatų, suteikiamas tipo patvirtinimo numeris. Ta pati valstybė narė negali priskirti to paties numerio kitų tipų transporto priemonėms.
6. TIPO MODIFIKACIJOS IR PATVIRTINIMŲ PAKEITIMAI
 - 6.1. Modifikavus pagal šią direktyvą patvirtintus tipus, galioja Direktyvos 70/156/EEB 5 straipsnio nuostatos.
7. PRODUKCIJOS ATITIKTIS
 - 7.1. Būtina imtis priemonių produkcijos atitikčiai užtikrinti pagal Direktyvos 70/156/EEB 10 straipsnį.

1. PRIEDAS

INFORMACINIS DOKUMENTAS Nr. ...

pagal Tarybos direktyvos 70/156/EEB (*) I priedą dėl transporto priemonės EB tipo patvirtinimo atsižvelgiant į duris
(Direktyva 70/387/EEB su paskutiniaisiais pakeitimais, padarytais Direktyva .../.../EB)

Toliau nurodyta informacija (jei taikoma) turi būti pateikta trimis egzemplioriais ir turėti turinį.

Brėžiniai turi būti nubraižyti atitinkamu masteliu, būti pakankamai smulkūs ir pateikti A4 formato lapuose arba iki A4 formato sulankstytuose kitų formatų lapuose. Pateikiamos nuotraukos turi būti pakankamai ryškios.

Jei sistemos, sudėtinės dalys ar atskiri techniniai agregatai yra su elektroniniais valdytuvais, būtina pateikti informaciją apie jų naudojimą.

0. BENDROJI DALIS

0.1. Markė (oficialus gamintojo pavadinimas):

0.2. Tipas ir bendras komercinis aprašymas (-ai):

0.3. Tipas (jei transporto priemonė paženklinta jo žymeniu) identifikavimo priemonės (b):

0.3.1. Tokio žymens vieta:

0.4. Transporto priemonės kategorija (c):

0.5. Gamintojo pavadinimas ir adresas:

0.8. Surinkimo gamyklos (-ų) adresas (-ai):

1. TRANSPORTO PRIEMONĖS KONSTRUKCIJOS BENDROSIOS CHARAKTERISTIKOS

1.1. Pavyzdinės transporto priemonės nuotrauka (-os) ir (arba) brėžinys (-iai):

9. KĖBULAS

9.2. Panaudotos medžiagos ir surinkimo metodai:

9.3. Keleivių durelės, užraktai ir vyriai:

9.3.1. Durelių konfigūracija ir skaičius:

9.3.1.1. Matmenys, atidarymo kryptis ir didžiausias kampas:

9.3.2. Užraktų bei vyrių ir jų padėties durelėse brėžinys:

9.3.3. Užraktų ir vyrių techninis aprašymas:

9.3.4. Duomenys (ir matmenys) apie įlipimo vietas, laiptelius ir būtinas rankenas, kur tai taikytina:

(*) Šiame informaciniame dokumente naudojami punktų numeriai ir išnašos atitinka esančius Direktyvos 70/156/EEB I priede. Šiai direktyvai nereikalingi punktai yra praleisti.

Papildoma informacija apie visureigius

- 1.3. Tiltų ir ratų skaičius:
- 1.3.3. Varomieji tiltai (skaičius, išdėstymas, sujungimas):
- 2.4.1. Važiuklė be kėbulo
- 2.4.1.4.1. Privažiuojamasis kampas (na):
- 2.4.1.5.1. Nuvažiuojamasis kampas (nb):
- 2.4.1.6. Prošvaisa (kaip apibrėžta Direktyvos 70/156/EEB II priedo A dalies 4.5 papunktyje):
- 2.4.1.6.1. tarp tiltų:
- 2.4.1.6.2. po priekiniu tiltu (tiltais):
- 2.4.1.6.3. po galiniu tiltu (tiltais):
- 2.4.1.7. Nuožulnumo kampas (nc):
- 2.4.2. Važiuklė su kėbulu
- 2.4.2.4.1. Privažiuojamasis kampas (na):
- 2.4.2.5.1. Nuvažiuojamasis kampas (nb):
- 2.4.2.6. Prošvaisa (kaip apibrėžta Direktyvos 70/156/EEB II priedo A dalies 4.5 papunktyje):
- 2.4.2.6.1. tarp tiltų:
- 2.4.2.6.2. po priekiniu tiltu (tiltais):
- 2.4.2.6.3. po galiniu tiltu (tiltais):
- 2.4.2.7. Nuožulnumo kampas (nc):
- 2.1.5. Stačiausia įkalnė, kurioje gali pradėti važiuoti (pati transporto priemonė):
- 4.9. Diferencialo užraktas: yra/nėra/galima įmontuoti papildomai ⁽¹⁾

(¹) Nereikalingus žodžius išbraukti.

“

2 priedėlis

PAVYZDYS

(didžiausias formatas: A4 (210 × 297 mm))

EB TIPO PATVIRTINIMO LIUDIJIMASAdministracijos
antspaudasInformacija, skirta transporto priemonės/sudėtinės dalies/atskiro techninio agregato ⁽¹⁾

- tipo patvirtinimui gauti ⁽¹⁾
- tipo patvirtinimui pratęsti ⁽¹⁾
- tipo patvirtinimui atsisakyti ⁽¹⁾
- tipo patvirtinimui panaikinti ⁽¹⁾

laikantis Direktyvos 70/387/EEB su pakeitimais, padarytais Direktyva .../.../EB, nuostatų.

Tipo patvirtinimo numeris:

Pratęsimo priežastis:

I SKIRSNIS

- 0.1. Markė (oficialus gamintojo pavadinimas):
- 0.2. Tipas ir bendras komercinis aprašymas (-ai):
- 0.3. Tipo (jei transporto priemonė/sudėtinės dalys/atskiras techninis agregatas ⁽¹⁾ ^(?) paženklininti jo žymeniu) identifikavimo priemonės:
- 0.3.1. Tokio žymens vieta:
- 0.4. Transporto priemonės kategorija ⁽¹⁾ ^(?):
- 0.5. Gamintojo pavadinimas ir adresas:
- 0.7. Sudėtinių dalių ir atskirų techninių agregatų EB tipo patvirtinimo žymens vieta ir ženklavimo būdas:
- 0.8. Surinkimo gamyklos (-ų) adresas (-ai):

⁽¹⁾ Nereikalingus žodžius išbraukti.⁽²⁾ Jei tipo ženklavimo žymenyje yra rašmenų, nesusijusių su transporto priemonių, sudėtinių dalių ar atskirų techninių agregatų tipo, kuriam skirtas šis informacinis dokumentas, apibūdinimu, dokumentacijoje tokie rašmenys žymimi simboliais: „?“ (pvz., ABC??123??).⁽³⁾ Kaip apibrėžta Direktyvos 70/156/EEB II priedo A dalyje.

II SKIRSNIS

1. Papildoma informacija (kai taikoma): žr. papildymą
2. Už bandymus atsakinga techninė tarnyba:
3. Bandymų ataskaitos data:
4. Bandymų ataskaitos numeris:
5. Pastabos (jei yra): žr. papildymą
6. Vieta:
7. Data:
8. Parašas:
9. Pridedama nuoroda į tvirtinimo institucijai pateiktą informacinį paketą, kurį galima gauti pareikalavus.

EB tipo patvirtinimo liudijimo Nr. ... papildymas

dėl transporto priemonės tipo patvirtinimo pagal Direktyvą 70/387/EEB su paskutiniais pakeitimais, padarytais Direktyva
.../.../EB

1. Papildoma informacija
- 1.1. Durų keleiviams išdėstymas:
- 1.2. Atidarymo būdas:
- 1.3. Užrakto atrakinimo būdas:
5. Pastabos:

3. II priedas iš dalies keičiamas taip:
- pavadinime žodžiai „PRIVAČIŲ AUTOMOBILIŲ“ keičiami į „M₁ KATEGORIJOS TRANSPORTO PRIEMONIŲ“;
 - 1.1 punkte žodis „direktyva“ keičiamas į „priedas“.

4. Pridedamas toks III priedas:

„III PRIEDAS

ĮLIPIMO IR IŠLIPIMO PRO N₂ KATEGORIJOS TRANSPORTO PRIEMONIŲ, KURIŲ DIDŽIAUSIA MASĖ VIRŠIJA 7,5 TONŲ, IR N₃ KATEGORIJOS TRANSPORTO PRIEMONIŲ VAIRUOTOJO KABINOS DŪRIS REIKALAVIMAI

- Įlipimo į vairuotojo kabiną laipteliai (žr. paveikslą)
 - Atstumas A nuo žemės iki žemiausiojo laiptelio viršutinio paviršiaus, matuojant važiuoti paruoštai transporto priemonei stovint ant horizontalaus ir lygaus paviršiaus, turi būti ne didesnis kaip 600 mm.
 - Direktyvos 70/156/EEB II priedo A dalyje apibrėžtose visureigėse transporto priemonėse šis atstumas gali būti padidintas iki 700 mm.
 - Atstumas B tarp laiptelių viršutinio paviršiaus turi būti ne didesnis kaip 400 mm. Vertikalus atstumas tarp dviejų iš eilės laiptelių turi būti ne didesnis kaip 50 mm.
 - Visureigėse transporto priemonėse (žr. 1.1.1 punktą) šis atstumas gali būti padidintas iki 100 mm.
 - Be to, turi būti laikomasi tokių būtiniausių geometrinių reikalavimų:

— laiptelio gylis D:	80 mm
— laiptelio laisvasis gylis E:	150 mm
— laiptelio plotis F:	300 mm
— žemiausiojo laiptelio plotis G:	200 mm
— laiptelio aukštis S:	120 mm
— skersinis laiptelių poslinkis H:	0 mm
— išilginis persidengimas J:	200 mm

 - Visureigėse transporto priemonėse (žr. 1.1.1 punktą) F vertė gali būti sumažinta iki 200 mm.
 - Žemiausiasis laiptelis gali būti skersinio tipo, jei tai būtina dėl konstrukcijos ar naudojimo priežasčių ir visureigėse transporto priemonėse (žr. 1.1.1 punktą). Tokiu atveju skersinio gylis R turi būti ne mažesnis kaip 20 mm.
 - Skersiniams draudžiama naudoti apvalaus skerspjūvio strypą.
 - Išlipant iš vairuotojo kabinos turi būti lengva rasti viršutinį laiptelį.
 - Viršutinis laiptelių paviršius turi būti neslidus. Be to, neapsaugoti laipteliai turi būti nutekamosios konstrukcijos (nuo jų paviršiaus turi nutekėti vanduo).
- Lipimo į vairuotojo kabiną laikymosi rankenų pasiekiamumas (žr. paveikslą)
 - Įlipimui į vairuotojo kabiną įrengiami vieni ar daugiau turėklų ir laikymosi rankenų ar kitų lygiaverčių laikymosi įtaisų.
 - Turėklai, rankenos ar lygiaverčiai laikymosi įtaisai turi būti išdėstyti taip, kad juos galima būtų lengvai suimti ir jie neužstotų kelio.
 - Turėklų, rankenų ar lygiaverčių laikymosi įtaisų pertrūkiai (pvz., tarpinio tvirtinimo vietos) turi būti ne didesni kaip 100 mm.
 - Jei įlipama daugiau kaip dviem laipteliais, turėklai, rankenos ar lygiaverčiai laikymosi įtaisai turi būti išdėstyti taip, kad asmuo vienu metu galėtų laikytis ir remtis trijose vietose (abiem rankomis ir viena koja arba abiem kojomis ir viena ranka).

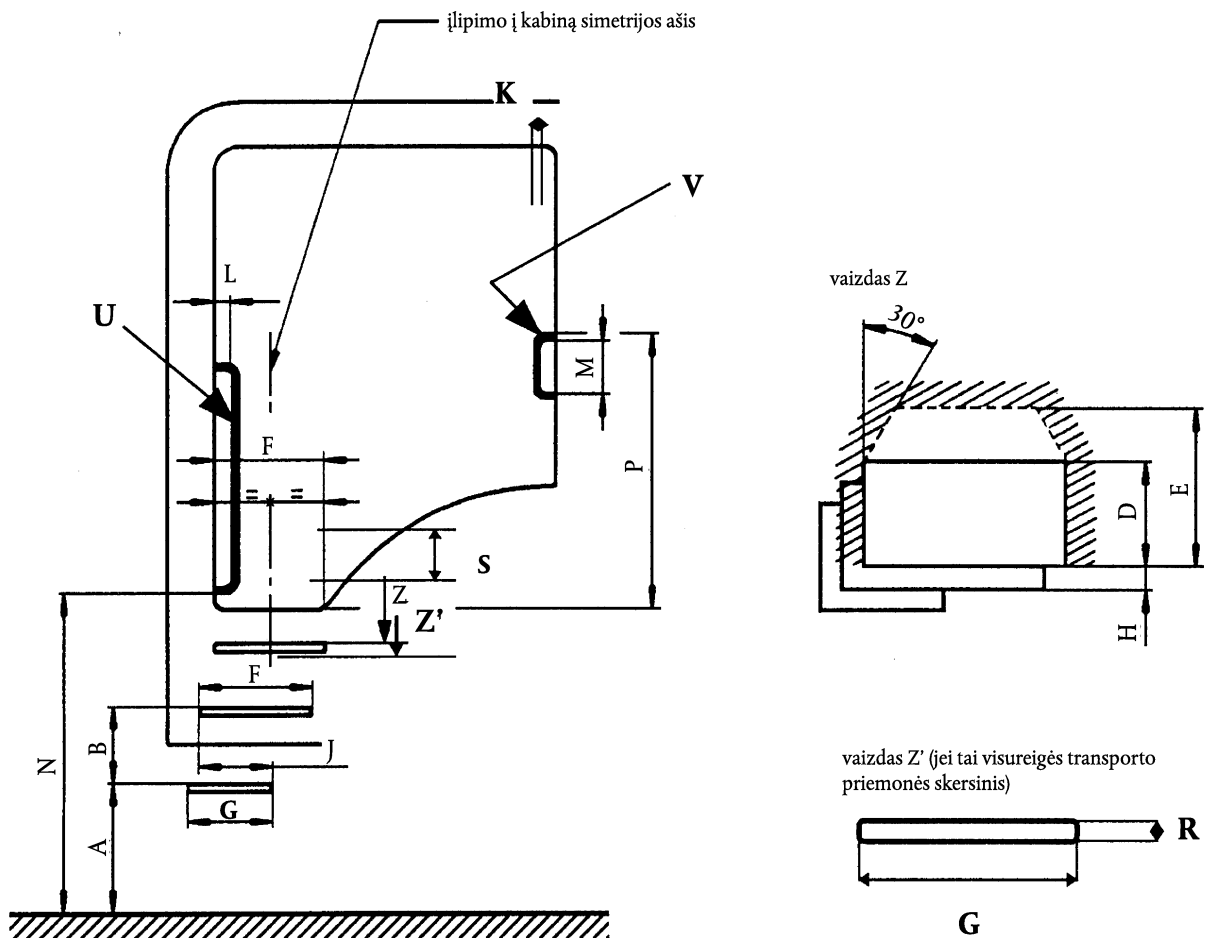
- 2.1.4. Turėklai, rankenos ar lygiaverčiai laikymosi įtaisai, išskyrus laiptatakį, turi būti išdėstyti taip, kad vairuotojams būtų patogiau leistis veidu į kabiną.
- 2.1.5. Vairaratį galima laikyti laikymosi rankena.
- 2.2. Bent vienų turėklų, rankenos ar lygiaverčio laikymosi įtaiso apatinis kraštas, matuojant nuo žemės ir paruoštai važiuoti transporto priemonei stovint ant horizontalaus ir lygaus paviršiaus, turi būti ne daugiau kaip 1 850 mm aukštyje (N).
- 2.2.1. Visureigėse transporto priemonėse (žr. 1.1.1 punktą) atstumas N gali būti padidintas iki 1 950 mm.
- 2.2.2. Jei vairuotojo kabinos grindų aukštis nuo žemės yra didesnis už atstumą „N“, tas aukštis ir laikomas atstumu „N“.
- 2.2.3. Turėklų, rankenos ar lygiaverčio laikymosi įtaiso viršutinis kraštas nuo viršutiniojo laiptelio (vairuotojo kabinos grindų) turi būti nutolęs ne mažiau kaip atstumu P, kuris lygus:
- turėklai, rankenos ar lygiaverčiai laikymosi įtaisai (U padėtyje): 650 mm,
 - turėklai, rankenos ar lygiaverčiai laikymosi įtaisai (V padėtyje): 550 mm.
- 2.3. Turi būti laikomasi tokių geometrinių reikalavimų:
- suimamasis dydis K:

ne mažiau kaip 16 mm
ne daugiau kaip 38 mm,
 - ilgis M:

ne mažiau kaip 150 mm,

 - laisvasis atstumas iki transporto priemonės sudėtinių dalių L:

ne mažiau kaip 40 mm, kai durelės atidarytos.



Paveikslas

3. Jei vairuotojo kabinos grindys yra nuolaidžios, reikiami atstumai matuojami nuo horizontalios plokštumos, einančios per priekinio grindų krašto ir vertikalios plokštumos, einančios per viršutiniojo laiptelio vidurį ir statmenos išilginei transporto priemonės simetrijos plokštumai, sankirtą.
-