

393D0623

3.12.93

EUROOPAN YHTEISÖJEN VIRALLINEN LEHTI

N:o L 298/45

## KOMISSION PÄÄTÖS,

tehty 20 päivänä lokakuuta 1993,

rekisteröityjen hevoseläinten mukana seuraavasta tunnistusasiakirjasta (passista)

(93/623/ETY)

EUROOPAN YHTEISÖJEN KOMISSIO, joka

ottaa huomioon Euroopan talousyhteisön perustamisso-  
pimuksen,

ottaa huomioon jalostusta ja polveutumista koskevista edel-  
lytyksistä yhteisön sisäisessä hevoseläinten kaupassa 26  
päivänä kesäkuuta 1990 annetun neuvoston direktiivin  
90/427/ETY<sup>(1)</sup> ja erityisesti sen 8 artiklan 1 kohdan ensim-  
mäisen alakohdan,

sekä katsoo, että

rekisteröityjen hevoseläinten tunnistusasiakirjan on mahdol-  
listettava eläinten alkuperän jäljittäminen ja sen on sisället-  
tävä kaikki hevoseläinten polveutumista koskevat tiedot,

neuvosto antoi eläinten terveyttä koskevista vaatimuksista  
elävien hevoseläinten liikkuvuuden ja kolmansista maista  
tapahtuvan tuonnin osalta 26 päivänä kesäkuuta 1990  
direktiivin 90/426/ETY<sup>(2)</sup>, sellaisena kuin se on viimeksi  
muutettuna direktiivillä 92/36/ETY<sup>(3)</sup>; edellä mainitun  
direktiivin mukaisesti on laadittu erityisiä terveystodistuksia  
rekisteröityjen hevosten tuontia varten; näissä todistuksissa  
viitataan tunnistusasiakirjaan (passiin),

direktiivin 90/426/ETY mukaisesti tunnistusasiakirjan on  
oltava hevoskasvatusviranomaisen tai hevoseläimen alku-  
perämaan muun toimivaltaisen viranomaisen, joka hoitaa  
kyseisen eläinrodun kantakirjaa tai rekisteriä, tai kansain-  
välisen kilpailu- tai urheiluhevosia hallinnoivan yhdistyksen  
tai järjestön antama; tunnistusasiakirjassa on oltava tiettyjä  
terveystietoja, joilla voidaan taata hevoseläimen tervey-  
dentila,

sen varmistamiseksi, että rekisteröidyt hevoseläimet tun-  
nistetaan ja että käytettävissä on kaikki tarvittavat tervey-

stiedot erityisesti rokotuksista ja laboratoriotesteistä, olisi  
vahvistettava tunnistusasiakirja, ja

tässä päätöksessä määrätty toimenpiteet ovat pysyvän  
eläinlääkintäkomitean lausunnon mukaiset,

ON TEHNYT TÄMÄN PÄÄTÖKSEN:

*1 artikla*

Rekisteröityjen hevoseläinten tunnistusasiakirjan on oltava  
liitteen määräysten mukainen.

*2 artikla*

Tunnistusasiakirja:

- voi seurata ennen tammikuun 1 päivää 1998 syntyneiden  
rekisteröityjen hevoseläinten mukana,
- on pakollinen joulukuun 31 päivän 1997 jälkeen  
syntyneiden rekisteröityjen hevoseläinten mukana.

*3 artikla*

Tämä päätös on osoitettu kaikille jäsenvaltioille.

Tehty Brysselissä 20 päivänä lokakuuta 1993.

*Komission puolesta*

René STEICHEN

*Komission jäsen*

(<sup>1</sup>) EYVL N:o L 224, 18.8.1990, s. 55

(<sup>2</sup>) EYVL N:o L 224, 18.8.1990, s. 42

(<sup>3</sup>) EYVL N:o L 157, 10.6.1992, s. 28

## LIITE

## REKISTERÖITYJEN HEVOSELÄINTEN TUNNISTUSASIAKIRJA

## PASSI

## Yleistä - ohjeita

I Passissa on oltava kaikki sen käyttöön tarvittavat ohjeet sekä tiedot passin antaneesta toimivaltaisesta viranomaisesta.

## II Passin sisältö

## A Passissa on oltava seuraavat tiedot:

## 1 I luku:

Hevoseläimen omistaja

Omistajan tai hänen edustajansa nimi on mainittava.

## 2 II ja III luku:

Hevoseläimen tunnistus

Toimivaltaisen viranomaisen on tunnistettava hevoseläin.

## 3 IV luku:

Tunnistusten kirjaaminen

Aina kun laeissa ja asetuksissa niin vaaditaan, toimivaltaisen viranomaisen on tunnistettava hevoseläin ja kirjattava tunnistus.

## 4 V ja VI luku:

Rokotusten kirjaaminen

Kaikki rokotukset on kirjattava V lukuun (ainoastaan hevosinfluenssa) ja VI lukuun (kaikki muut rokotukset).

## 5 VII luku:

Laboratorioiden suorittamat terveystarkastukset

Kaikista tarttuvien tautien tai tartuntatautiin havaitsemiseksi suoritettavista tarkastuksista saadut tulokset on kirjattava.

## B Passissa voi olla seuraavat tiedot:

## VIII luku:

Perusterveysvaatimukset

Luku VIII on asiakirja, jossa ilmaistaan selvästi perusterveysvaatimukset.

Siinä luetellaan taudit, joista on tehtävä merkintä terveystodistukseen.



## II LUKU

1) N° d'identification  
Identification N°  
Tunnistamisnumero:

2) Nom  
Name  
Nimi:

3) Sexe  
Sex  
Sukupuoli:

4) Robe  
Colour  
Väri:

5) Race  
Breed  
Rotu:

6) par  
by  
Polveutuminen:

7 a) et  
and  
ja:

7 b) par  
by  
Polveutuminen:

8) Date de naissance  
Date of foaling  
Syntymäpäivä:

9) Lieu d'élevage  
Place where bred  
Jalostuspaikka:

10) Naisseur(s)  
Breeder(s)  
Jalostaja(t):

## 11) Certificat d'origine validé le

par  
Origin certificate validated on  
by  
Päivä, jona polveutumistodistus on vahvistettu:  
Vahvistaja:

— Nom de l'autorité compétente  
Name of the competent authority  
Toimivaltaisen viranomaisen nimi:

— Adresse  
Address  
Osoite:

— N° de téléphone  
Telephone number  
Puhelinnumero:

— N° de télécopie  
Telecopy number  
Telekopionumero:

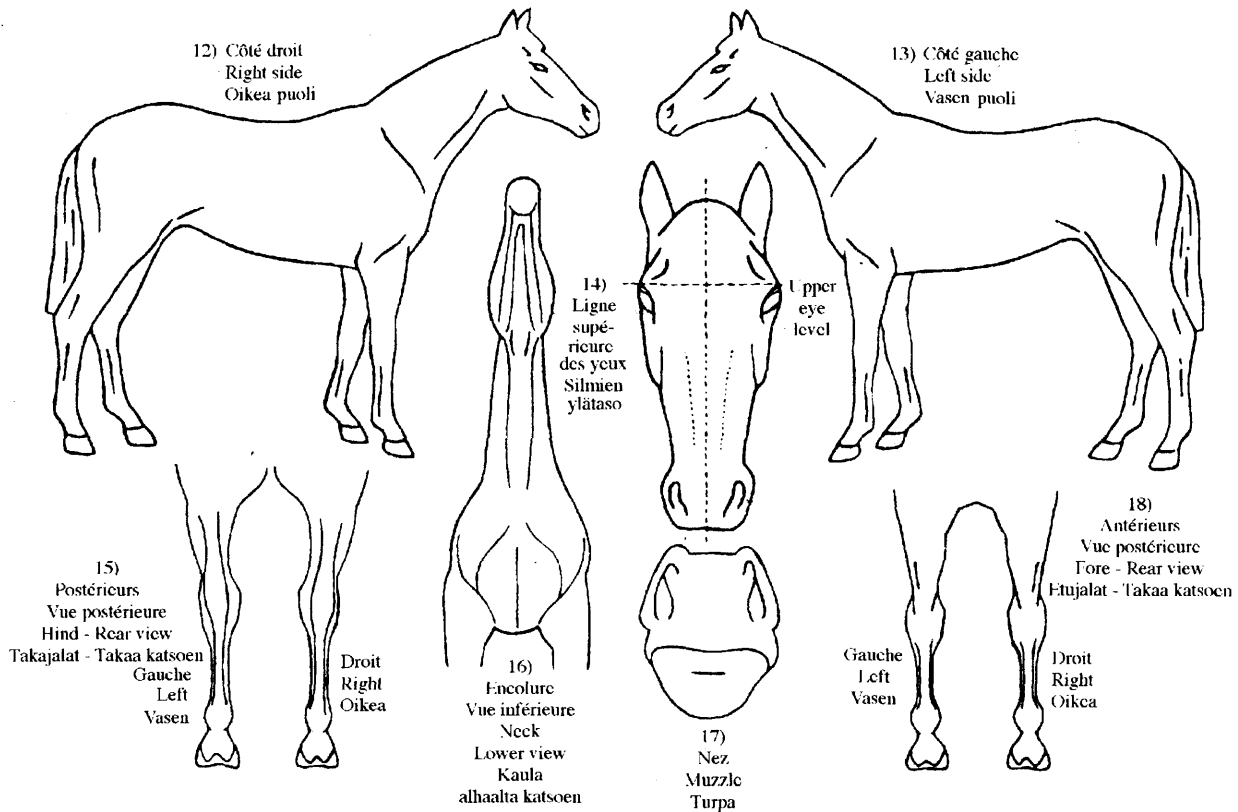
— Signature  
(nom en lettres capitales et qualité du signataire)

Signature  
(Name in capital letters and capacity of signatory)

Allekirjoitus:  
(Nimi tekstaten ja allekirjoittajan virka-asema)

— Cachet  
Stamp  
Leima

## III LUKU



2) Nom - Name  
Nimi:

5) Race - Breed  
Rotu:

3) Sexe - Sex  
Sukupuoli:

4) Robe - Colour  
Väri:

19) Signalement relevé sous la mère par  
Description taken with dam by  
Emän tuntomerkit:

20) Circonscription  
District  
Piiri:

Tête  
Head  
Pää:

Ant. g  
Foreleg l  
Etujalca vasen:

Ant. d  
Foreleg r  
Etujalca oikea:

Post g  
Hindleg l  
Takajalca vasen:

Post d  
Hindleg r  
Takajalca oikea:

Corps  
Body  
Ruhö:

Marques  
Markings  
Tuntomerkkejä:

Le  
On  
Päiväys:

21) Signature et cachet du vétérinaire agréé  
(ou de l'autorité compétente)  
Signature and stamp of qualified veterinary surgeon  
(or competent authority)  
Luultetun eläinlääkärin allekirjoitus ja leima  
(tai toimivaltaisen viranomaisen)  
(en lettres capitales)  
(in capital letters)  
(tekstättuna)











**Taudit, joista on tehtävä merkintä passin mukana seuraavaan terveystodistukseen****Diseases for which an endorsement must be made on the health certificate attached to the passport**

- 1 Afrikkalainen hevosrutto — African horse sickness
  - 2 Vesicular stomatitis — vesicular stomatitis
  - 3 Astumatauti — dourine
  - 4 Räkätauti — glanders
  - 5 Hevosen tarttuva aivo-selkäydintulehdus (kaikki tyypit) — equine encephalomyelitis (all types)
  - 6 Näivetystauti — infectious anaemia
  - 7 Raivotauti — rabies
  - 8 Pernarutto — anthrax
-

## VIII LUKU

## Perusterveysvaatimukset

Nämä vaatimukset eivät päde tuonnissa yhteisön alueelle

## Basic health requirements

These requirements are not valid to enter the Community

Minä allekirjoittanut<sup>(1)</sup> todistan, että ..... antamassa passissa N:o .....  
..... esitetty hevoseläin täyttää seuraavat vaatimukset:

I, the undersigned<sup>(2)</sup>, hereby certify that the equid described in passport No ..... issued by .....  
..... satisfies the following conditions:

- a) se on tutkittu tänään eikä siinä näy taudin kliinisiä merkkejä, ja se on kuljetuskelpoinen,  
it has been examined this day, presents no clinical sign of disease and is fit for transport,
- b) sitä ei ole tarkoitettu teurastettavaksi kansallisen tarttuvaa tautia tai tartuntatautia koskevan hävittämissuunnitelman mukaisesti,  
it is not intended for slaughter under a national eradication programme for a transmissible disease,
- c) sitä ei ole saatu tilalta, johon sovelletaan eläinten terveyteen liittyvien perustein rajoitustoimenpiteitä, eikä se ole ollut kosketuksissa tällaiselta tilalta peräisin oleviin hevoseläimiin,  
it does not come from a holding subject to restrictions for animal health reasons and has not been in contact with equidae on such a holding,
- d) parhaan tietoni mukaan se ei ole ollut kosketuksissa tartuntataudista tai tarttuvasta taudista kärsiviin hevoseläimiin 15 päivän aikana ennen lastausta,  
to the best of my knowledge, it has not been in contact with equidae affected by a transmissible disease during the 15 days prior to loading,

TÄMÄ TODISTUS ON VOIMASSA 10 PÄIVÄN AJAN SIITÄ PÄIVÄSTÄ LUKIEN, JOLLOIN VIRKAELÄINLÄÄKÄRI ON ALLEKIRJOITTANUT SEN.

THIS CERTIFICATION IS VALID FOR 10 DAYS FROM THE DATE OF SIGNATURE BY THE OFFICIAL VETERINARIAN.

Päivämäärä Date	Paikka Place	Erityisistä epidemiologisista syistä tämän passin mukana seuraa terveystodistus For particular epidemiological reasons, a separate health certificate accompanies this passport	Virkaeläinlääkärin nimi suuraakosin ja allekirjoitus Name in block letters and signature of official veterinarian
		Kyllä/ei (tarpeeton vaihtoehto pyyhitään yli) Yes/no (delete as appropriate)	
		Kyllä/ei (tarpeeton vaihtoehto pyyhitään yli) Yes/no (delete as appropriate)	
		Kyllä/ei (tarpeeton vaihtoehto pyyhitään yli) Yes/no (delete as appropriate)	
		Kyllä/ei (tarpeeton vaihtoehto pyyhitään yli) Yes/no (delete as appropriate)	
		Kyllä/ei (tarpeeton vaihtoehto pyyhitään yli) Yes/no (delete as appropriate)	
		Kyllä/ei (tarpeeton vaihtoehto pyyhitään yli) Yes/no (delete as appropriate)	

<sup>(1)</sup> Tämä todistus on allekirjoitettava hevoseläimen kansainvälistä kuljetusta edeltävän 48 tunnin sisällä.

<sup>(2)</sup> This document must be signed within 48 hours prior to international transport of the equid.