

II

(Muut kuin lainsäätämisyksessä hyväksyttävät säädökset)

ASETUKSET

KOMISSION DELEGOITU ASETUS (EU) N:o 473/2014,

annettu 17 päivänä tammikuuta 2014,

Euroopan parlamentin ja neuvoston asetuksen (EU) N:o 1315/2013 muuttamisesta lisäämällä liitteen III uusia alustavia kartoja

(ETA:n kannalta merkityksellinen teksti)

EUROOPAN KOMISSIO, joka

ottaa huomioon Euroopan unionin toiminnasta tehdyn sopimuksen,

ottaa huomioon unionin suuntaviivoista Euroopan laajuisen liikenneverkon kehittämiseksi ja päätöksen N:o 661/2010/EU kumoamisesta 11 päivänä joulukuuta 2013 annetun Euroopan parlamentin ja neuvoston asetuksen (EU) N:o 1315/2013 ⁽¹⁾ ja erityisesti sen 49 artiklan 6 kohdan,

sekä katsoo seuraavaa:

- (1) Asetuksessa (EU) N:o 1315/2013 säädetään mahdollisuudesta lisätä uusia ohjeellisia kartoja tiettyihin naapurimaihin ulottuvasta Euroopan laajuisesta liikenneverkosta unionin ja kyseisten naapurimaiden välillä tehtyjen liikenneinfrastruktuuriverkkoja koskevien korkean tason sopimusten perusteella.
- (2) Unionin sekä Venäjän ja Valko-Venäjän välillä on tehty korkean tason sopimus pohjoisen ulottuvuuden liikenne- ja logistiikka-alan kumppanuuden puitteissa 21 päivänä marraskuuta 2012. Unionin sekä Valko-Venäjän, Ukrainan, Moldovan, Georgian, Armenian ja Azerbaidžanin välillä on tehty korkean tason sopimus itäisen kumppanuuden puitteissa 9 päivänä lokakuuta 2013.
- (3) Lisäämällä alustavat kartat asetuksessa (EU) N:o 1315/2013 määriteltyihin verkkoihin liitettävistä liikenneverkoista voidaan kohdentaa paremmin unionin yhteistyötä kyseisten kolmansien maiden kanssa.
- (4) Kyseisten naapurimaiden kanssa tehdyt korkean tason sopimukset koskevat rautatie- ja maantieverkkojen linjauksia sekä satama-, lentoasema- ja rautatieterminaaleja. Sopimuksissa ei käsitellä rautatie- ja maantiefrastruktuurin valmistumisastetta. Siksi korkean tason sopimuksissa käytetään rautateistä ja maanteistä luonnehdintaa ”valmiit”.

ON HYVÄKSYNYT TÄMÄN ASETUKSEN:

1 artikla

Muutetaan asetuksen (EU) N:o 1315/2013 liite III tämän delegoidun asetuksen liitteen mukaisesti.

⁽¹⁾ EUVL L 348, 20.12.2013, s. 1.

2 artikla

Tämä asetus tulee voimaan kahdentenkymmentenä päivänä sen jälkeen, kun se on julkaistu *Euroopan unionin virallisessa lehdessä*.

Tämä asetus on kaikilta osiltaan velvoittava, ja sitä sovelletaan sellaisenaan kaikissa jäsenvaltioissa.

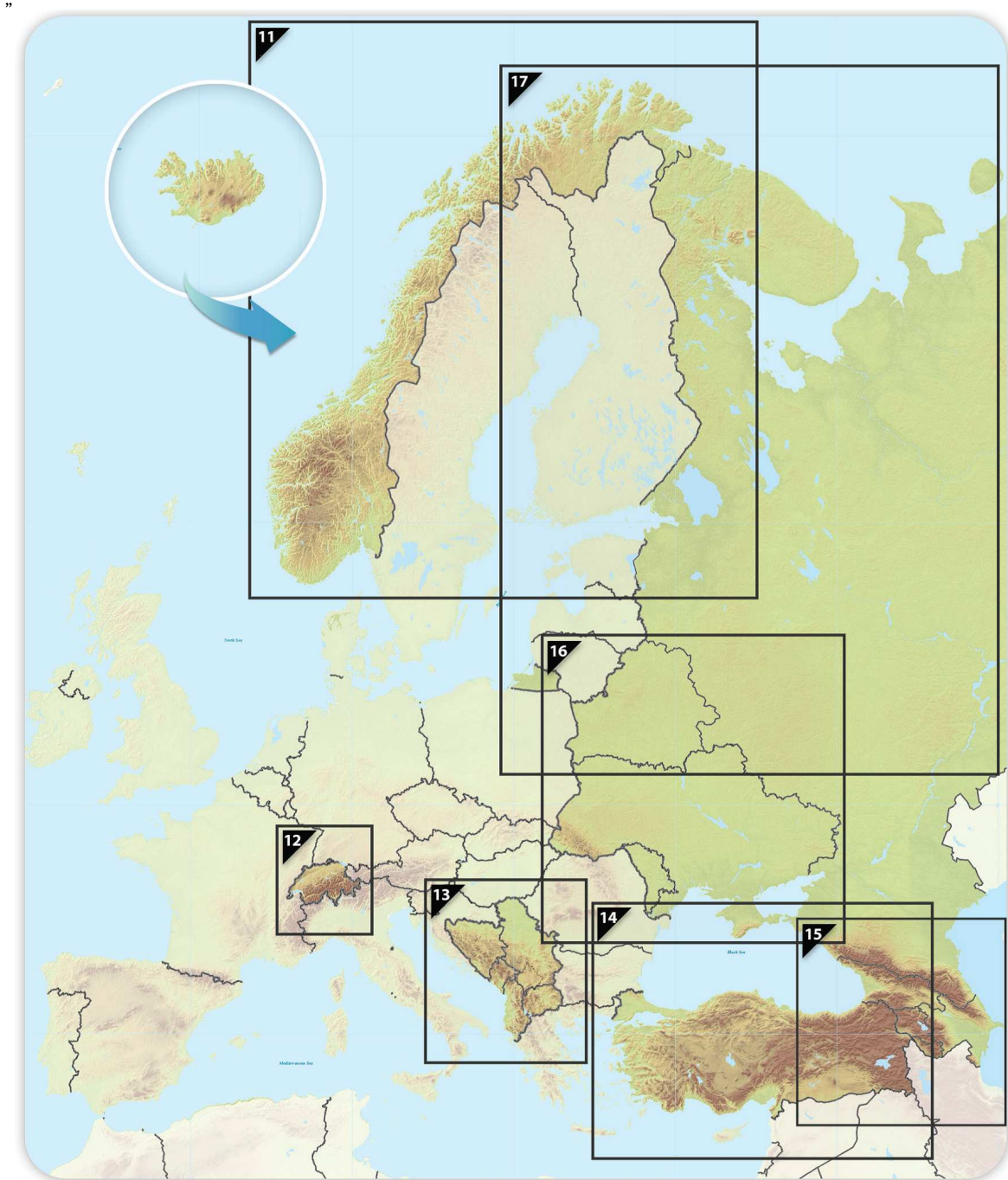
Tehty Brysselissä 17 päivänä tammikuuta 2014.

Komission puolesta
Puheenjohtaja
José Manuel BARROSO

LIITE

Muutetaan asetuksen (EU) N:o 1315/2013 liite III seuraavasti:

1) Korvataan otsikon "Naapurimaiden kartat" alla oleva kartta seuraavasti:



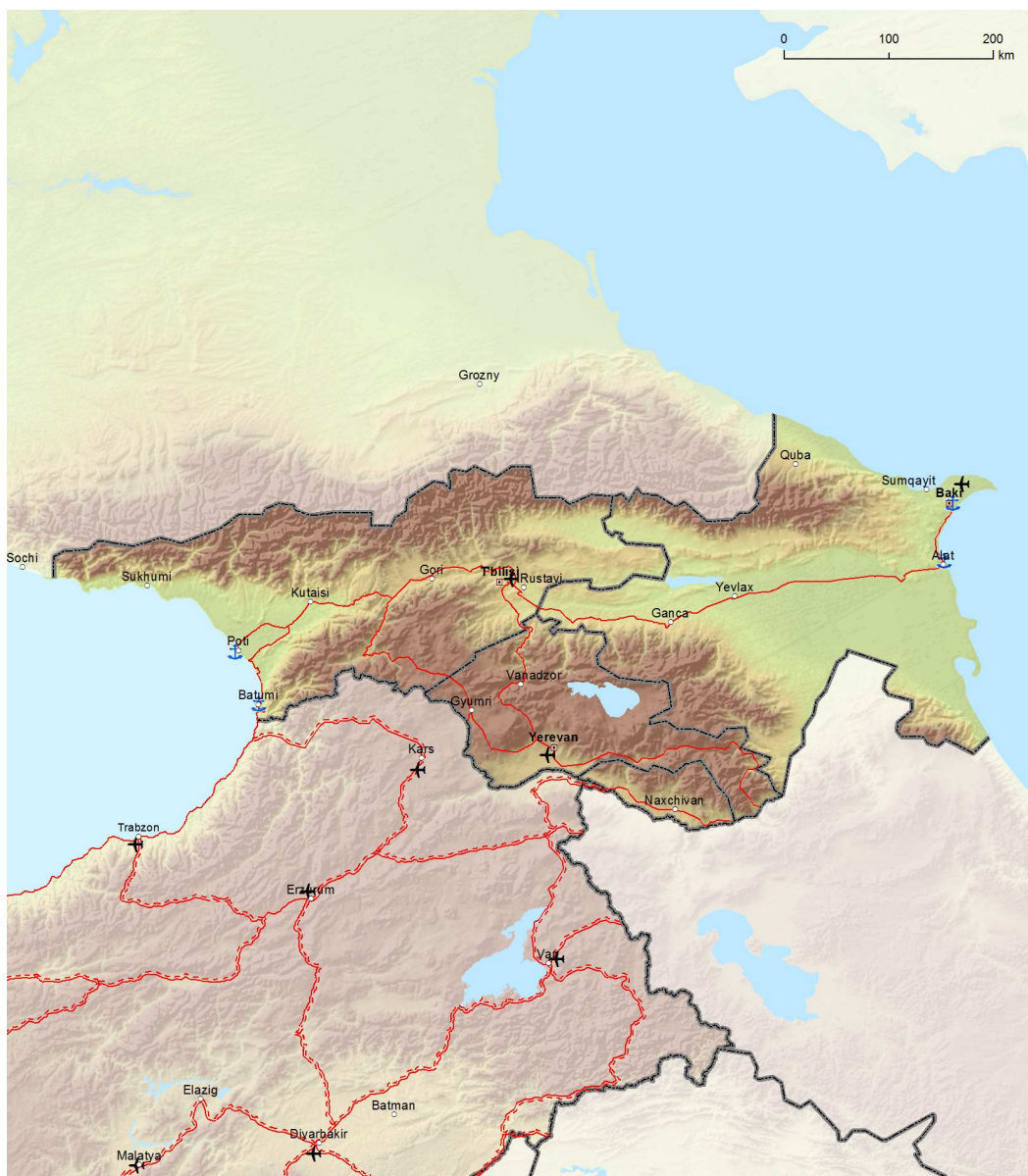


15.2. Alustava laajentaminen naapurimaihin

Kattava verkko: Maantiet, satamat, rautatieterminaalit ja lentoasemat

Itäisen kumppanuuden liikenneverkko: Armenia, Azerbaidžan, Georgia

15



Kattava	Ydin		Kattava	Ydin		Kattava	Ydin	
		Maantiet/Valmiit			Satamat			Lentoasemat
		Maantiet/Parannettavat			Rautatieterminaalit			
		Maantiet/Suunnitellut						

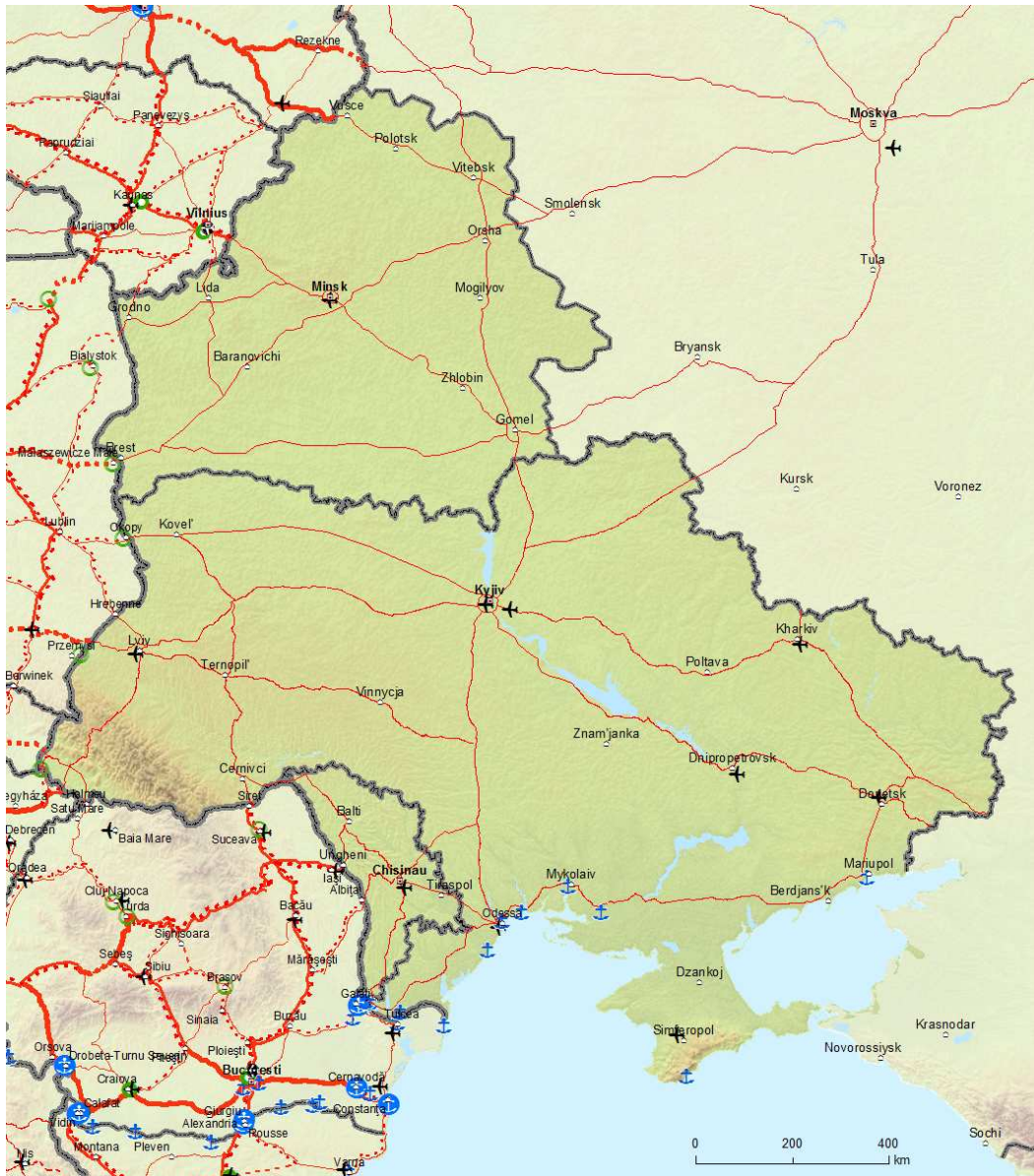


16.2. Alustava laajentaminen naapurimaihin

Kattava verkko: Maantiet, satamat, rautatieterminaalit ja lentoasemat

Itäisen kumppanuuden liikenneverkko: Valko-Venäjä, Moldova, Ukraina

16



Kattava	Ydin		Kattava	Ydin		Kattava	Ydin	
		Maantiet/Valmiit			Satamat			Lentoasemat
		Maantiet/Parannettavat			Rautatieterminaalit			
		Maantiet/Suunnitellut						



17.1. Alustava laajentaminen naapurimaihin

Kattava verkko: Rautatiet, satamat, rautatieterminaalit ja lentoasemat

Pohjoisen ulottuvuuden liikenne- ja logistiikka-alan kumppanuus: Valko-Venäjä, Venäjän federaatio



Kattava	Ydin		Kattava	Ydin		Kattava	Ydin	
		Tavanomaiset radat / Valmiit			Suurnopeusradat / Valmiit			Lentoasemat
		Tavanomaiset radat / Parannettavat			Suurnopeusradoiksi parannettavat			Satamat
		Tavanomaiset radat / Suunnitellut			Suurnopeusradat / Suunnitellut			Rautatie-terminaalit



17.2. Alustava laajentaminen naapurimaihin

Kattava verkko: Maantiet, satamat, rautatieterminaalit ja lentoasemat

Pohjoisen ulottuvuuden liikenne- ja logistiikka-alan kumppanuus: Valko-Venäjä, Venäjän federaatio

17



Kattava	Ydin		Kattava	Ydin		Kattava	Ydin	
		Maantiet/Valmiit			Satamat			Lentoasemat
		Maantiet/Parannettavat			Rautatieterminaalit			
		Maantiet/Suunnitellut*						