

KOMISSION ASETUS (EY) N:o 282/98,
annettu 3 päivänä helmikuuta 1998,
oliiviöljyn ja uutetun oliiviöljyn ominaisuuksista sekä niiden määrittäminen-
mistä annetun asetuksen (ETY) N:o 2568/91 muuttamisesta

EUROOPAN YHTEISÖJEN KOMISSIO, joka

ottaa huomioon Euroopan yhteisön perustamissopimuksen,

ottaa huomioon rasva-alan yhteisestä markkinajärjestelystä 22 päivänä syyskuuta 1966 annetun neuvoston asetuksen 136/66/ETY⁽¹⁾, sellaisena kuin se on viimeksi muutettuna asetuksella (EY) N:o 1581/96⁽²⁾, ja erityisesti sen 35 a artiklan,

sekä katsoo, että

komission asetuksessa (ETY) N:o 2568/91⁽³⁾, sellaisena kuin se on viimeksi muutettuna asetuksella (EY) N:o 2472/97⁽⁴⁾, määritellään oliiviöljyn ja uutetun oliiviöljyn ominaisuudet sekä niiden määrittämenetelmät,

myöhempi tarkastus on osoittanut tarpeen oikaista asetuksen (EY) N:o 2472/97 teksti; näin ollen on syytä mukauttaa asetuksen (ETY) N:o 2568/91 teksti,

asetus (EY) N:o 2472/97 tulee voimaan 60:nä päivänä sen jälkeen, kun se on julkaistu *Euroopan yhteisöjen virallisessa lehdessä* eli 10 päivänä helmikuuta 1998; on suotavaa vahvistaa tämän asetuksen voimaantulopäiväksi kyseinen päivämäärä, ja

tässä asetuksessa säädetyt toimenpiteet ovat rasvan hallintokomitean lausunnon mukaiset,

ON ANTANUT TÄMÄN ASETUKSEN:

1 artikla

Lisätään tämän asetuksen liitteenä olevat kuvat 1, 2, 3 ja 4 asetuksen (ETY) N:o 2568/91 liitteeseen XVIII.

2 artikla

Tämä asetus tulee voimaan 10 päivänä helmikuuta 1998.

Tämä asetus on kaikilta osiltaan velvoittava, ja sitä sovelletaan sellaisenaan kaikissa jäsenvaltioissa.

Tehty Brysselissä 3 päivänä helmikuuta 1998.

Komission puolesta

Franz FISCHLER

Komission jäsen

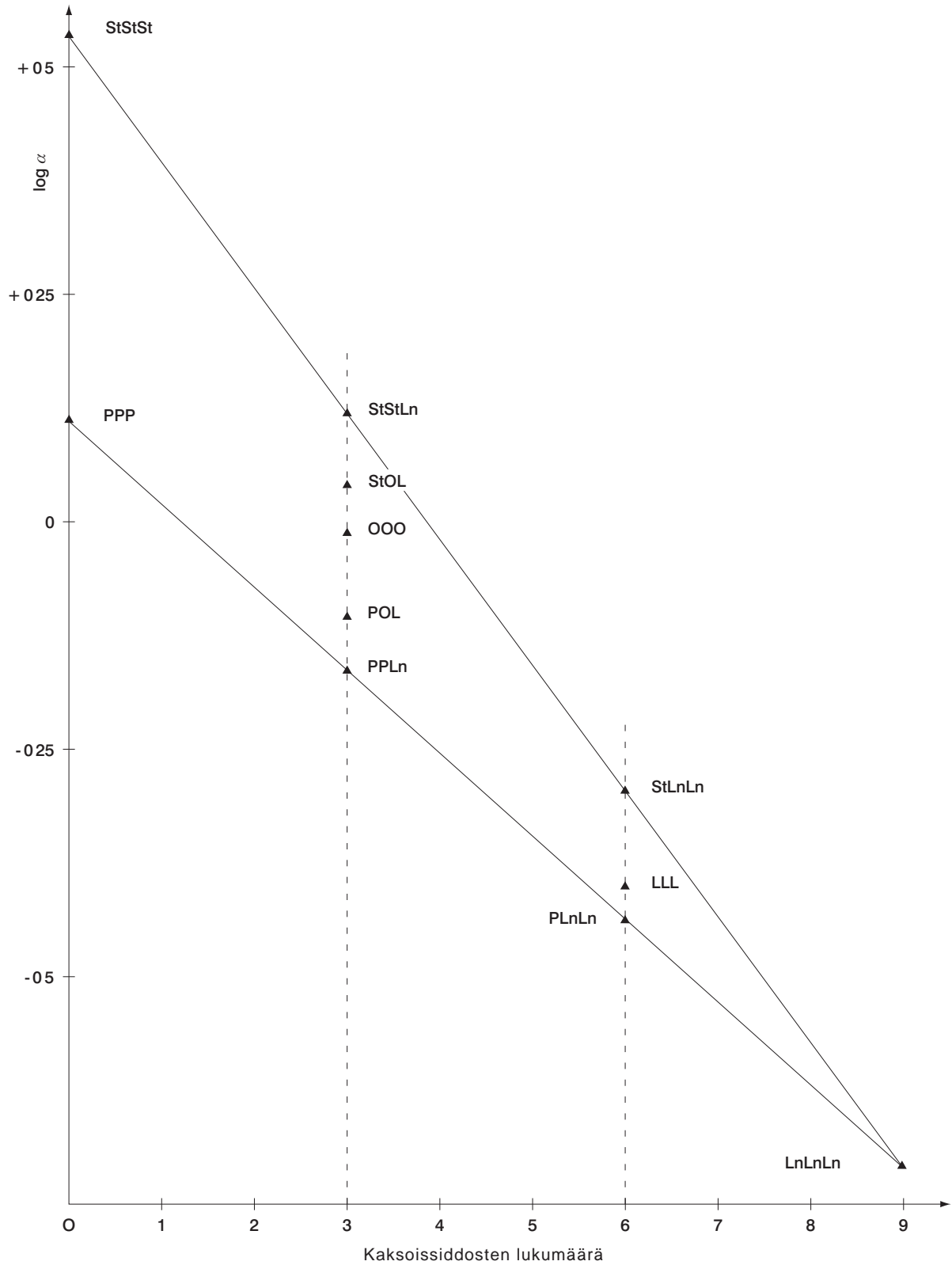
⁽¹⁾ EYVL 172, 30.9.1966, s. 3025/66

⁽²⁾ EYVL L 206, 16.8.1996, s. 11

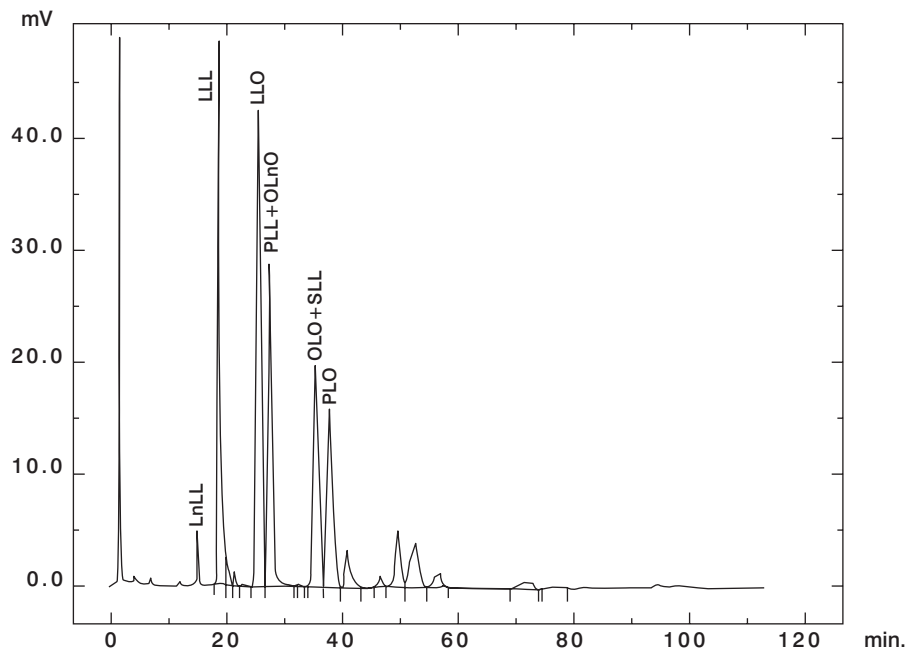
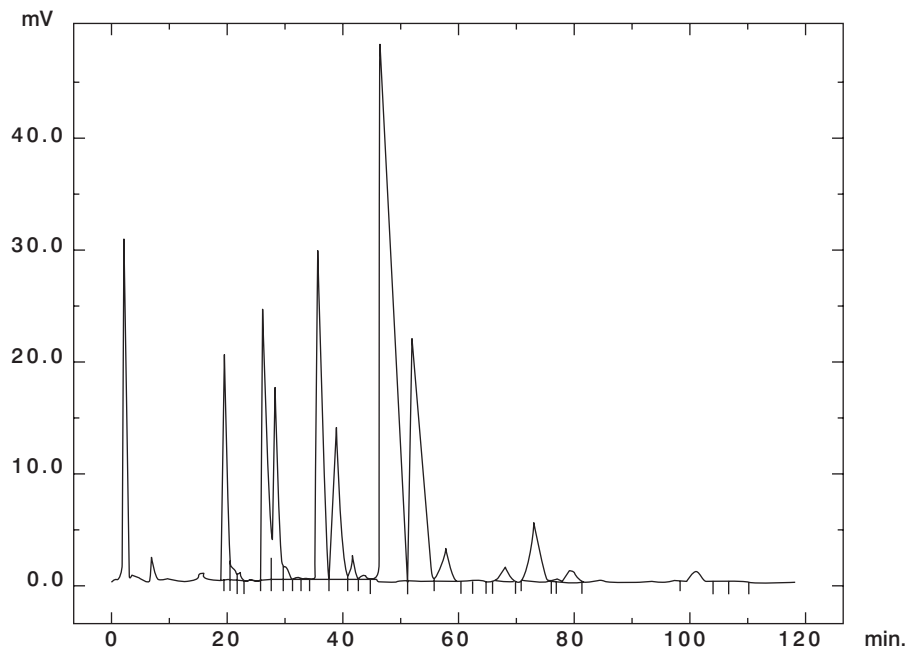
⁽³⁾ EYVL L 248, 5.9.1991, s. 1

⁽⁴⁾ EYVL L 341, 12.12.1997, s. 25

LIITE

Kuva 1: $\log \alpha$:n muuttuminen f :n funktiona (f = kaksoissidosten lukumäärä)

Huom: La = lauriinihappo My = myristiinihappo P = palmitiinihappo St = steariinihappo O = oleiinihappo L = linolihappo
Ln = linoleeni-happo.

Kuva 2: *Soijaöljy*Kuva 3: *Soijaöljy / oliiviöljy 30/70*

Kuva 4: Oliiviöljy

