

Tšehhi Vabariigi keskkonnaministeeriumi teatis, mis on esitatud vastavalt Euroopa Parlamendi ja nõukogu direktiivi 94/22/EÜ süsivesinike geoloogilise luure, uurimise ja tootmise lubade andmis- ning kasutamistingimuste kohta artikli 3 lõikele 2

(2022/C 426/11)

Euroopa Parlamendi ja nõukogu direktiivi 94/22/EÜ (süsivesinike geoloogilise luure, uurimise ja tootmise lubade andmis- ning kasutamistingimuste kohta) artikli 3 lõike 2 kohaselt teatab Tšehhi Vabariigi keskkonnaministeerium, et on saanud taotluse eelneva nõusoleku saamiseks seoses ettepanekuga luua Stonava I kaevandamisala, et ammutada maagaasivarusid, mis piirnevad Důl 9.květen sôekihtidega (maardla registreerimisnumber 070200). Taotlus on seotud hulknurkne alaga, mille pindala on ligikaudu 11,507524 km². See ala asub Morava-Sileesia piirkonna (Kirde-Tšehhi) Karviná-Doly, Stonava, Albrechtice u Českého Těšína ja Horní Suchá omavalitsusüksustesse jäävas katastripiirkonnas.

Vastavalt pealkirjas osutatud direktiivile ning maavarade kaitset ja kaevandamist käsitleva seaduse nr 44/1988 (kaevandamiseseadus, muudetud) paragrahvile 24 kutsub Tšehhi Vabariigi keskkonnaministeerium üles kaevandamisluba omavaid füüsilisi või juriidilisi isikuid (hankeüksused) esitama eelneva nõusoleku saamiseks avaldusi võistupakkumisele, et luua kaevanduspiirkond eespool kirjeldatud alal.

Otsustav pädev asutus on Tšehhi Vabariigi Keskkonnaministeerium. Kõnealuse direktiivi artikli 5 lõigetes 1 ja 2 ning artikli 6 lõikes 2 osutatud kriteeriumid, tingimused ja nõuded on täielikult sätestatud Tšehhi Vabariigi õigusaktides – maavarade kaitset ja kaevandamist käsitlevas seaduses nr 44/1988 (kaevandamiseseadus, muudetud).

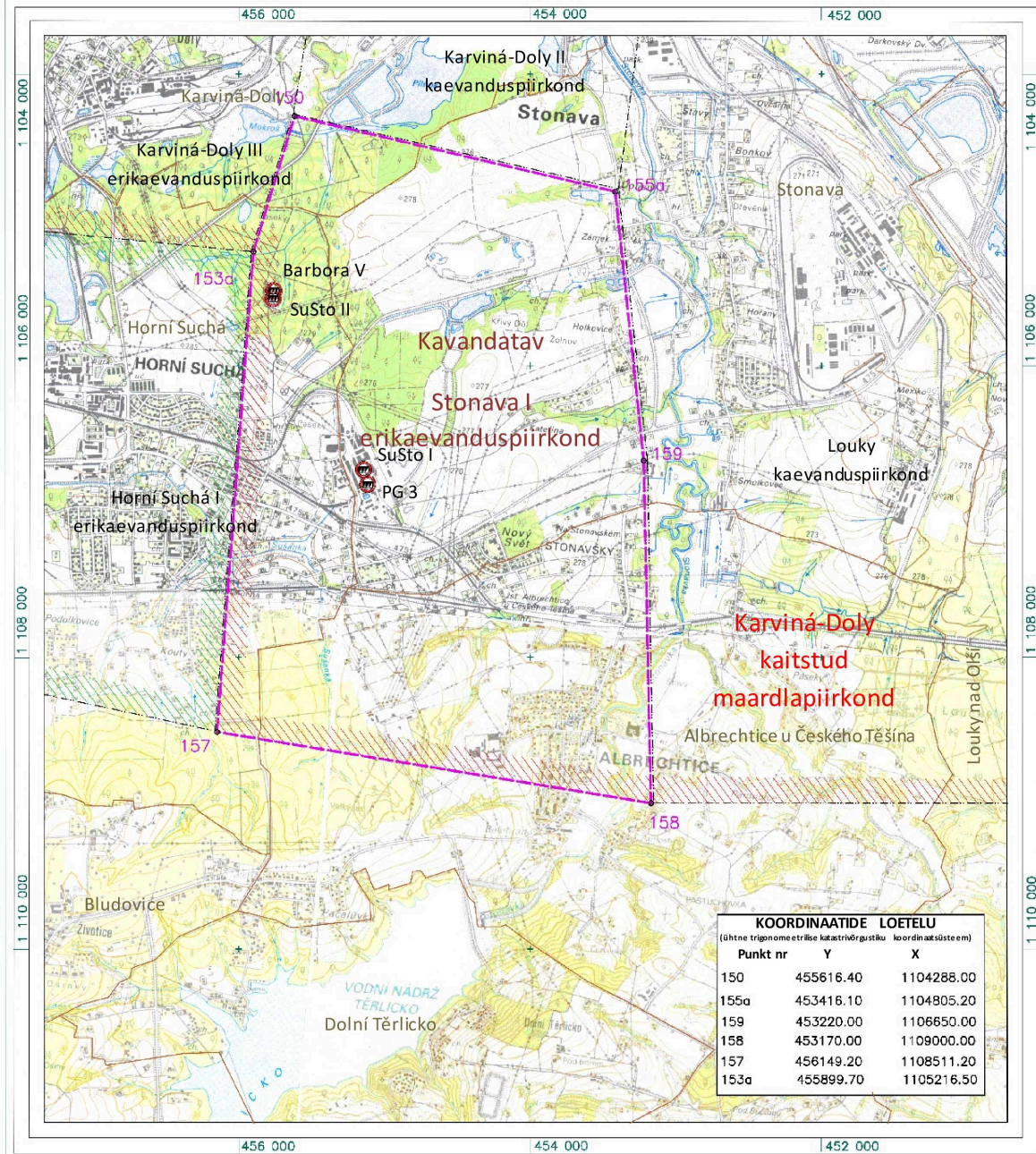
Taotlusi võib esitada 90 päeva jooksul pärast käesoleva teatise avaldamist *Euroopa Liidu Teatajas* ja need tuleb saata keskkonnaministeeriumile järgmisel aadressil:

RNDr. Martin Holý
ředitel odboru geologie
Ministerstvo životního prostředí
Vršovická 65
100 10 Praha 10
ČESKÁ REPUBLIKA

Pärast kõnealuse ajavahemiku lõppu saadud taotlusi ei võeta arvesse. Otsus taotluste kohta tehakse hiljemalt 12 kuud pärast kõnealuse ajavahemiku lõppu. Lisateabe saamiseks võtke ühendust ministeeriumi geoloogiaosakonnaga aadressil: martin.holy@mzp.cz.

LISA

Kavandatav Stonava I erikaevanduspiirkond



M 1:27 000

(väljavõtte lõplikest kaartidest [ZM] 15-441, 15-442, 15-443, 15-444)

