

## ΟΜΟΙΟΜΟΡΦΗ ΕΦΑΡΜΟΓΗ ΤΗΣ ΣΥΝΔΥΑΣΜΕΝΗΣ ΟΝΟΜΑΤΟΛΟΓΙΑΣ (ΣΟ)

(Κατάταξη εμπορευμάτων)

(2001/C 295/02)

Δημοσίευση επεξηγηματικών σημειώσεων που υιοθετήθηκαν σύμφωνα με το άρθρο 10 παράγραφος 1 του κανονισμού (ΕΟΚ) αριθ. 2658/87 του Συμβουλίου, της 23ης Ιουλίου 1987, για τη δασμολογική και στατιστική ονοματολογία και το κοινό δασμολόγιο <sup>(1)</sup>, όπως τροποποιήθηκε από τον κανονισμό (ΕΚ) αριθ. 1783/2001 <sup>(2)</sup> της Επιτροπής.

Οι επεξηγηματικές σημειώσεις της συνδυασμένης ονοματολογίας των Ευρωπαϊκών Κοινοτήτων <sup>(3)</sup> τροποποιούνται ως ακολούθως:

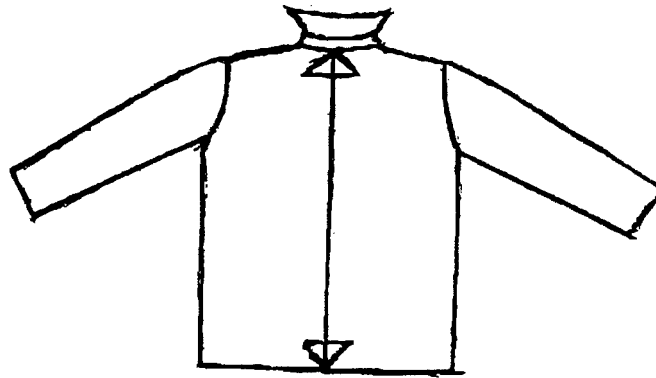
Σελίδα 222

Το ακόλουθο κείμενο θα προστεθεί μετά την επεξηγηματική σημείωση της κλάσης 6101:

«**6101 10 10**  
**6101 20 10**  
**6101 30 10** Παλτά, κοντά παλτά, κάπες και παρόμοια είδη  
και  
**6101 90 10**

Ένα χαρακτηριστικό των “παλτών και παρόμοιων ειδών” είναι ότι, όταν φοριούνται, καλύπτουν το σώμα τουλάχιστον μέχρι το μέσο του μηρού.

Γενικά, στην περίπτωση των συνηθισμένων μεγεθών (κανονικά μεγέθη) των ανδρικών ενδυμάτων (εξαιρουμένων των ενδυμάτων για αγόρια) το ελάχιστο μήκος μετρώντας από τη ραφή του γιακά στο σβέρκο (έβδομος σπόνδυλος) μέχρι την άκρη της βάσης του ενδύματος, με το ένδυμα τοποθετημένο σε οριζόντια θέση, πρέπει να αντιστοιχεί στις διαστάσεις σε εκατοστόμετρα του παρακάτω πίνακα (βλέπε το σκίτσο που ακολουθεί).



Οι διαστάσεις που παρουσιάζονται στον πίνακα αποτελούν το μέσο όρο, όπως αυτός προέκυψε από μια σειρά ενδυμάτων σε συνηθισμένα μεγέθη (κανονικά μεγέθη) για άνδρες (εξαιρουμένων εκείνων για αγόρια) — S (small, μικρό μέγεθος), M (medium, μεσαίο μέγεθος) και L (large, μεγάλο μέγεθος).

Μήκος σε εκατοστόμετρα μετρούμενο από την ραφή στον γιακά στο πίσω μέρος του ενδύματος μέχρι την άκρη της βάσης του ενδύματος — κανονικά μεγέθη για άνδρες (εξαιρουμένων των αγοριών)

S (small) Μικρά μεγέθη	M (medium) Μεσαία μεγέθη	L (large) Μεγάλα μεγέθη
86 cm	90 cm	92 cm

<sup>(1)</sup> ΕΕ L 256 της 7.9.1987, σ. 1.

<sup>(2)</sup> ΕΕ L 241 της 11.9.2001, σ. 7.

<sup>(3)</sup> ΕΕ C 199 της 13.7.2000, σ. 1.

Τα ενδύματα που δεν είναι αρκετά μακριά ώστε να καταταχθούν ως παλτά ή παρόμοια είδη, με εξαίρεση τα κοντά παλτά (κοντά παλτά και παρόμοια είδη - βλέπε ορισμό που ακολουθεί) τα οποία επίσης περιλαμβάνονται εδώ, πρέπει να κατατάσσονται στις διακρίσεις 6101 10 90, 6101 20 90, 6101 30 90 ή 6101 90 90.

#### ΚΟΝΤΑ ΠΑΛΤΑ

Τα κοντά παλτά είναι φαρδιά εξωτερικά ενδύματα με μακριά μανίκια και φοριούνται πάνω από οποιοδήποτε άλλο ένδυμα για προστασία από τη κακοκαιρία. Είναι κατασκευασμένα συνήθως από μη ελαφρά υφάσματα άλλα από εκείνα που υπάγονται στις κλάσεις 5903, 5906 ή 5907. Τα κοντά παλτά ποικίλουν σε μήκος από τον καβάλο μέχρι το μέσο του μηρού. Μπορεί να είναι σταυρωτά ή μη.

Τα κοντά παλτά έχουν συνήθως τα ακόλουθα χαρακτηριστικά:

- πλήρες άνοιγμα στο μπροστινό μέρος που κλείνει με κουμπιά και μερικές φορές με κλειστό (φερμουάρ) ή κουμπιά που κλείνουν με πίεση,
- επένδυση που μπορεί να αποσπάται (η οποία μπορεί να είναι με βάτα ή καπιτονέ),
- μεσαία σχισμή στο πίσω μέρος ή πλάγιες σχισμές.

Προαιρετικά χαρακτηριστικά:

- τσέπες,
- γιακάς.

Τα κοντά παλτά δεν παρουσιάζουν τα ακόλουθα χαρακτηριστικά:

- κουκούλα,
- κορδόνι περισφιξης ή άλλα στοιχεία σύσφιξης στην μέση ή/και στη βάση του ενδύματος. Εντούτοις, μπορούν να φέρουν ζώνη.

Όσον αφορά τα κοντά παλτά, ο όρος "και παρόμοια είδη" περιλαμβάνει ενδύματα που έχουν τα ίδια χαρακτηριστικά με τα κοντά παλτά αλλά φέρουν κουκούλα».

Σελίδα 222

Το ακόλουθο κείμενο θα προστεθεί μετά την επεξηγηματική σημείωση της κλάσης 6102:

**«6102 10 10,  
6102 20 10,  
6102 30 10 Παλτά, κοντά παλτά, κάπες και παρόμοια είδη  
και  
6102 90 10**

Οι επεξηγηματικές σημειώσεις των διακρίσεων 6101 10 10, 6101 20 10, 6101 30 10 και 6101 90 10 εφαρμόζονται αναλογικά, υπό την προϋπόθεση ότι οι αντίστοιχες διαστάσεις για ενδύματα για γυναίκες (εξαιρουμένων των ενδυμάτων για κορίτσια) είναι οι εξής:

**Μήκος σε εκατοστόμετρα μετρούμενο από την ραφή στο γιακά στο πίσω μέρος του ενδύματος μέχρι την άκρη της βάσης του ενδύματος — κανονικά μεγέθη για γυναίκες (εξαιρουμένων των κοριτσιών)**

S (small) Μικρά μεγέθη	M (medium) Μεσαία μεγέθη	L (large) Μεγάλα μεγέθη
84 cm	86 cm	87 cm»