

II

(Μη νομοθετικές πράξεις)

ΚΑΝΟΝΙΣΜΟΙ

ΚΑΤ' ΕΞΟΥΣΙΟΔΟΤΗΣΗ ΚΑΝΟΝΙΣΜΟΣ (ΕΕ) αριθ. 473/2014 ΤΗΣ ΕΠΙΤΡΟΠΗΣ

της 17ης Ιανουαρίου 2014

για την τροποποίηση του κανονισμού (ΕΕ) αριθ. 1315/2013 του Ευρωπαϊκού Κοινοβουλίου και του Συμβουλίου όσον αφορά τη συμπλήρωση του παραρτήματος III με νέους ενδεικτικούς χάρτες

(Κείμενο που παρουσιάζει ενδιαφέρον για τον ΕΟΧ)

Η ΕΥΡΩΠΑΪΚΗ ΕΠΙΤΡΟΠΗ,

Έχοντας υπόψη τη Συνθήκη για τη λειτουργία της Ευρωπαϊκής Ένωσης,

Έχοντας υπόψη τον κανονισμό (ΕΕ) αριθ. 1315/2013 του Ευρωπαϊκού Κοινοβουλίου και του Συμβουλίου, της 11ης Δεκεμβρίου 2013, περί των προσανατολισμών της Ένωσης για την ανάπτυξη του διευρωπαϊκού δικτύου μεταφορών και για την κατάργηση της απόφασης αριθ. 661/2010/ΕΕ ⁽¹⁾, και ιδίως το άρθρο 49 παράγραφος 6,

Εκτιμώντας τα ακόλουθα:

- (1) Ο κανονισμός (ΕΕ) αριθ. 1315/2013 προβλέπει τη δυνατότητα προσθήκης ενδεικτικών χαρτών της επέκτασης του διευρωπαϊκού δικτύου μεταφορών σε ορισμένες γειτονικές χώρες, βάσει συμφωνιών υψηλού επιπέδου για δίκτυα υποδομών μεταφορών μεταξύ της Ένωσης και των σχετικών γειτονικών χωρών.
- (2) Στο πλαίσιο της Εταιρικής Σχέσης στον τομέα των Μεταφορών και της Υλικοτεχνικής Υποστήριξης της Βόρειας Διάστασης (NDPTL), επιτεύχθηκε στις 21 Νοεμβρίου 2012 συμφωνία υψηλού επιπέδου μεταξύ της Ένωσης, της Ρωσίας και της Λευκορωσίας. Στο πλαίσιο της Ανατολικής Εταιρικής Σχέσης επιτεύχθηκε στις 9 Οκτωβρίου 2013 συμφωνία υψηλού επιπέδου μεταξύ της Ένωσης και της Λευκορωσίας, της Ουκρανίας, της Μολδαβίας, της Γεωργίας, της Αρμενίας και του Αζερμπαϊτζάν.
- (3) Με την προσθήκη ενδεικτικών χαρτών των δικτύων μεταφορών, συνδεδεμένων με τα δίκτυα που ορίζονται στον κανονισμό (ΕΕ) αριθ. 1315/2013, θα καταστεί δυνατή η καλύτερη εστίαση της συνεργασίας της Ένωσης με τις εν λόγω τρίτες χώρες.
- (4) Οι συμφωνίες υψηλού επιπέδου με τις γειτονικές χώρες αφορούν τις γραμμές των σιδηροδρομικών και των οδικών δικτύων, καθώς και τους λιμένες, τους αερολιμένες και τους τερματικούς σταθμούς οδικών-σιδηροδρομικών μεταφορών. Η κατάσταση των σιδηροδρόμων και των οδών όσον αφορά την ολοκλήρωση της υποδομής δεν αποτελούσε μέρος των συμφωνιών. Ως εκ τούτου, το σιδηροδρομικό και το οδικό δίκτυο παρουσιάστηκε ως «ολοκληρωμένο» στο πλαίσιο των συμφωνιών υψηλού επιπέδου,

ΕΞΕΔΩΣΕ ΤΟΝ ΠΑΡΟΝΤΑ ΚΑΝΟΝΙΣΜΟ:

Άρθρο 1

Το παράρτημα III του κανονισμού (ΕΕ) αριθ. 1315/2013 τροποποιείται σύμφωνα με το παράρτημα του παρόντος κανονισμού.

⁽¹⁾ ΕΕ L 348 της 20.12.2013, σ. 1.

Άρθρο 2

Ο παρών κανονισμός αρχίζει να ισχύει την εικοστή ημέρα από τη δημοσίευσή του στην *Επίσημη Εφημερίδα της Ευρωπαϊκής Ένωσης*.

Ο παρών κανονισμός είναι δεσμευτικός ως προς όλα τα μέρη του και ισχύει άμεσα σε κάθε κράτος μέλος.

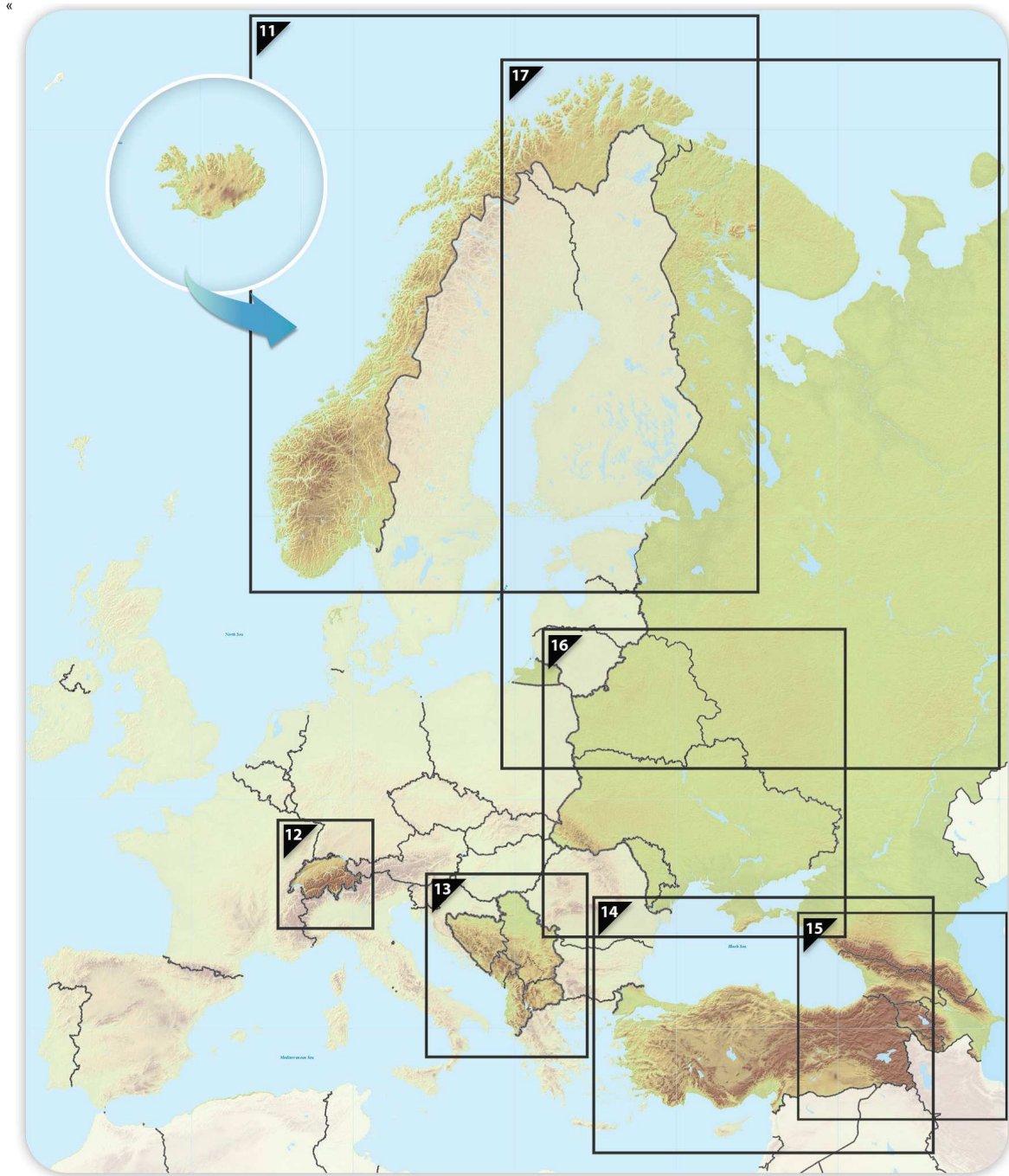
Βρυξέλλες, 17 Ιανουαρίου 2014.

Για την Επιτροπή
Ο Πρόεδρος
José Manuel BARROSO

ΠΑΡΑΡΤΗΜΑ

Το παράρτημα III του κανονισμού (ΕΕ) αριθ. 1315/2013 τροποποιείται ως εξής:

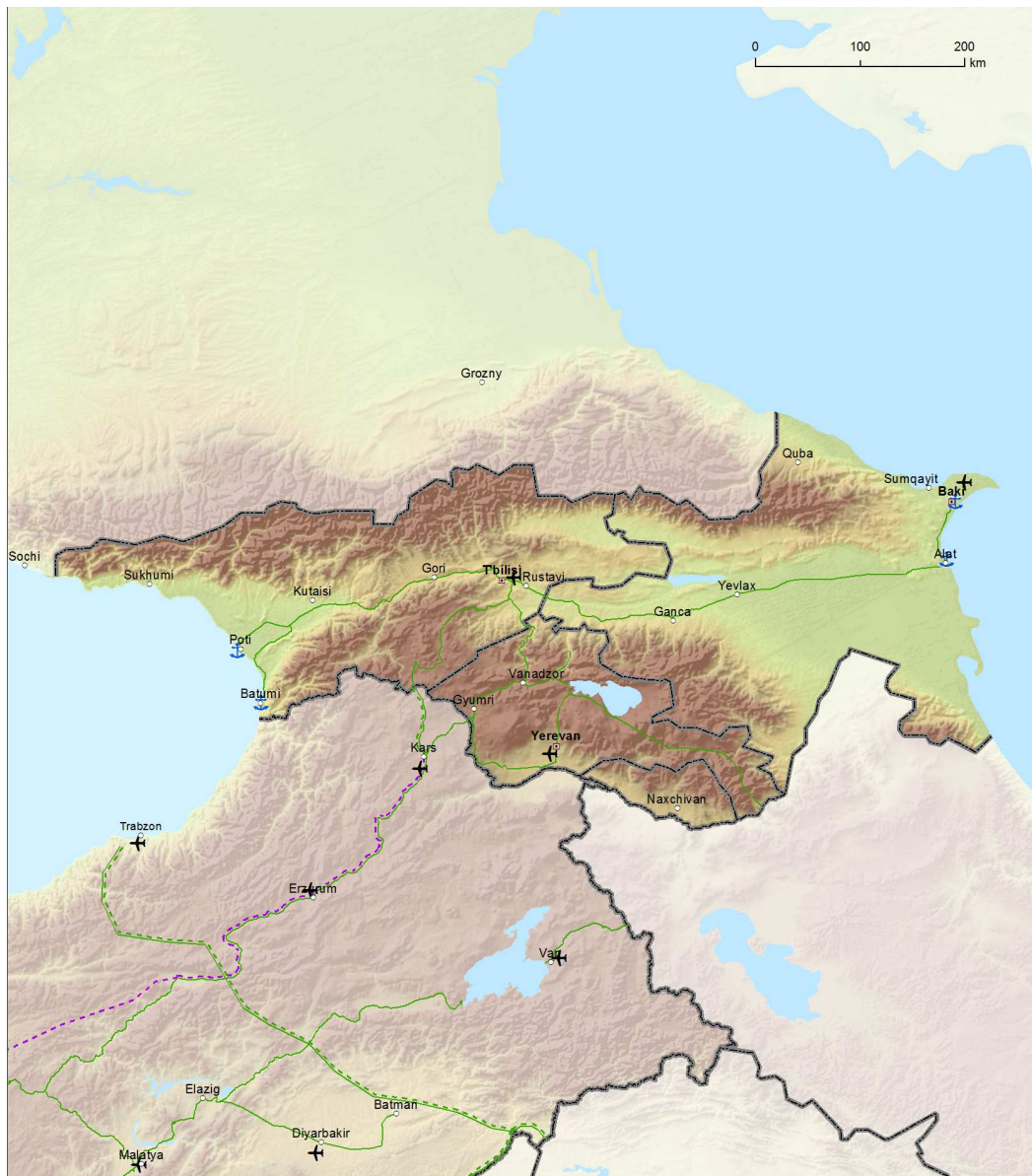
1. Ο χάρτης με την επικεφαλίδα «Ευρετήριο χαρτών για γείτονες χώρες» αντικαθίσταται από τον ακόλουθο χάρτη:



2. Προστίθενται οι ακόλουθοι χάρτες 15.1 έως 17.2:



15.1. Ενδεικτική επέκταση σε γειτονικές χώρες
 Εκτεταμένο Δίκτυο: Σιδηρόδρομοι, λιμένες, σιδηροδρομικοί-οδικοί τερματικοί σταθμοί (RRT) και αερολιμένες
Δίκτυο μεταφορών της Ανατολικής Εταιρικής Σχέσης: Αρμενία, Αζερμπαϊτζάν, Γεωργία



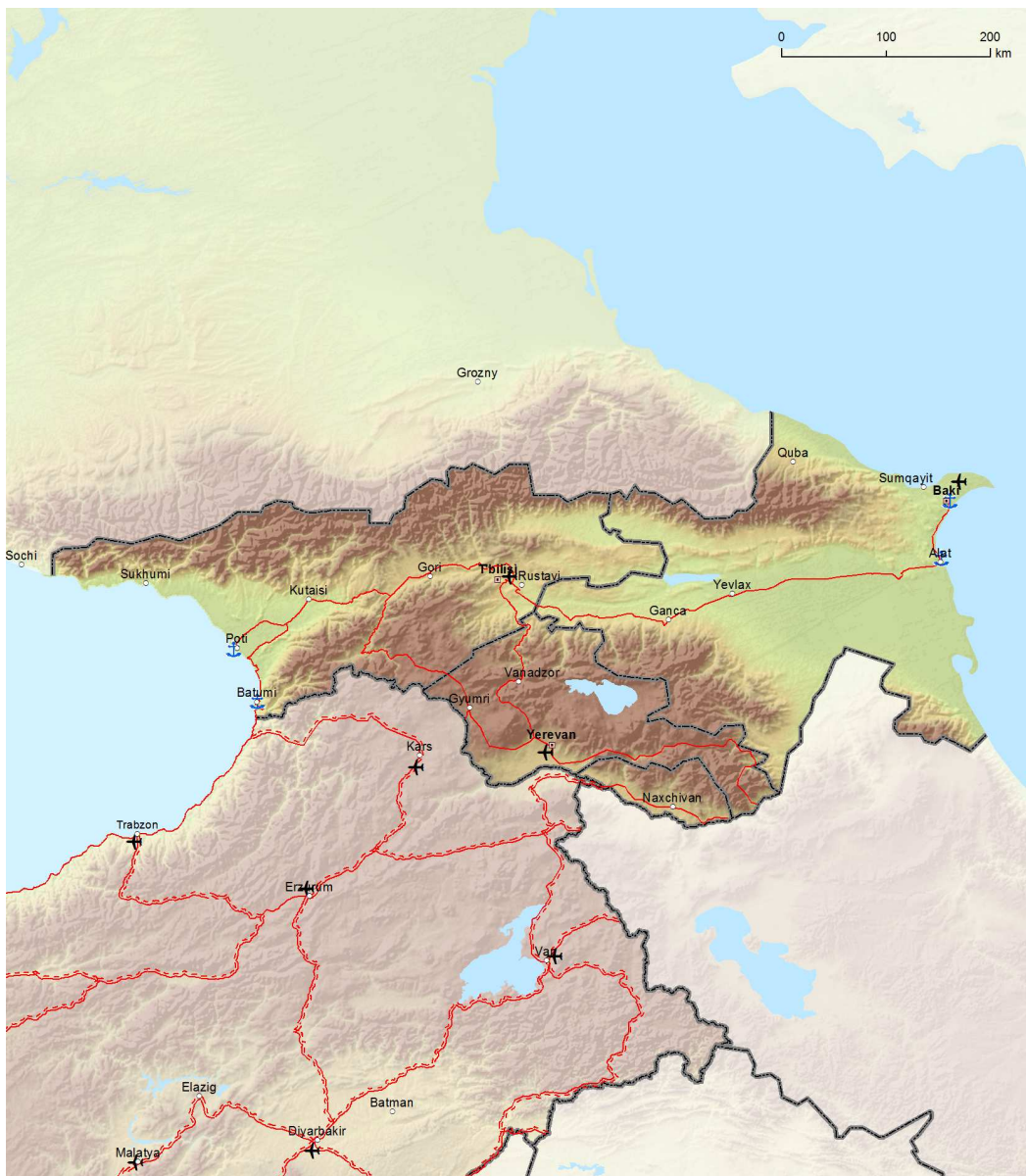
Εκτεταμένο	Κεντρικό	Εκτεταμένο	Κεντρικό	Εκτεταμένο	Κεντρικό
Συμβατικός σιδηρόδρομος / Ολοκληρωμένος		Σιδηρόδρομος υψηλής ταχύτητας / Ολοκληρωμένος		Αερολιμένες	
Συμβατικός σιδηρόδρομος / Προς βελτίωση		Προς μετατροπή σε σιδηρόδρομο υψηλής ταχύτητας		Λιμένες	
Συμβατικός σιδηρόδρομος / Σχεδιαζόμενος		Σιδηρόδρομος υψηλής ταχύτητας / Σχεδιαζόμενος		Σιδηροδρομικοί-οδικοί τερματικοί σταθμοί (RRT)	



15.2. Ενδεικτική επέκταση σε γείτονες χώρες

Εκτεταμένο Δίκτυο: Οδοί, λιμένες, σιδηροδρομικοί-οδικοί τερματικοί σταθμοί (RRT) και αερολιμένες

Δίκτυο μεταφορών της Ανατολικής Εταιρικής Σχέσης: Αρμενία, Αζερμπαϊτζάν, Γεωργία



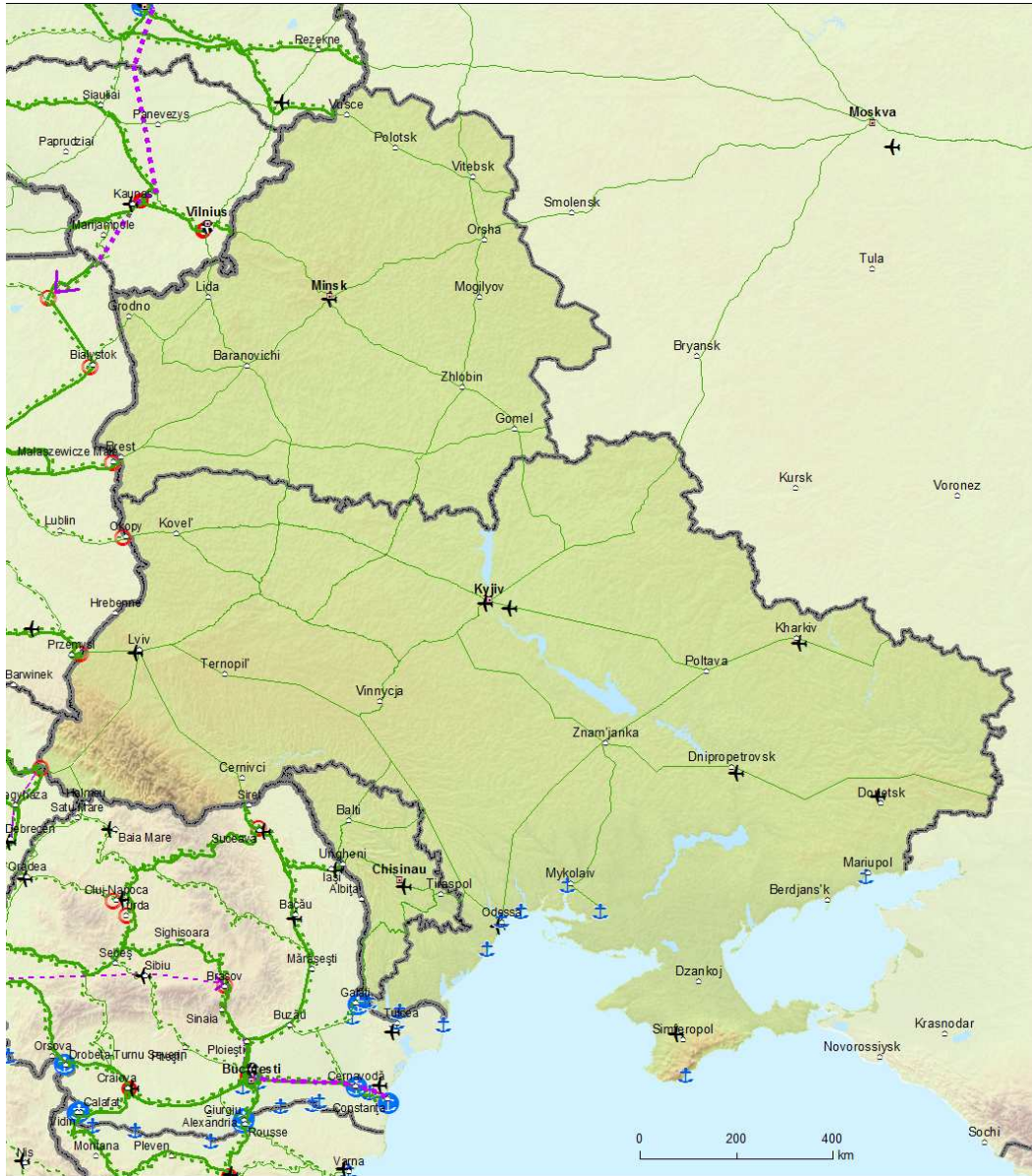
Εκτεταμένο	Κεντρικό	Εκτεταμένο	Κεντρικό	Εκτεταμένο	Κεντρικό
Οδός/Ολοκληρωμένη	Οδός / Προς βελτίωση	Λιμένες	Σιδηροδρομικοί-οδικοί τερματικοί σταθμοί (RRT)	Αερολιμένες	Αερολιμένες
Οδός/Σχεδιαζόμενη					



16.1. Ενδεικτική επέκταση στις γειτονικές χώρες

Εκτεταμένο Δίκτυο: Σιδηρόδρομοι, λιμένες, σιδηροδρομικοί-οδικοί τερματικοί σταθμοί (RRT) και αερολιμένες

Δίκτυο μεταφορών της Ανατολικής Εταιρικής Σχέσης: Λευκορωσία, Μολδαβία, Ουκρανία



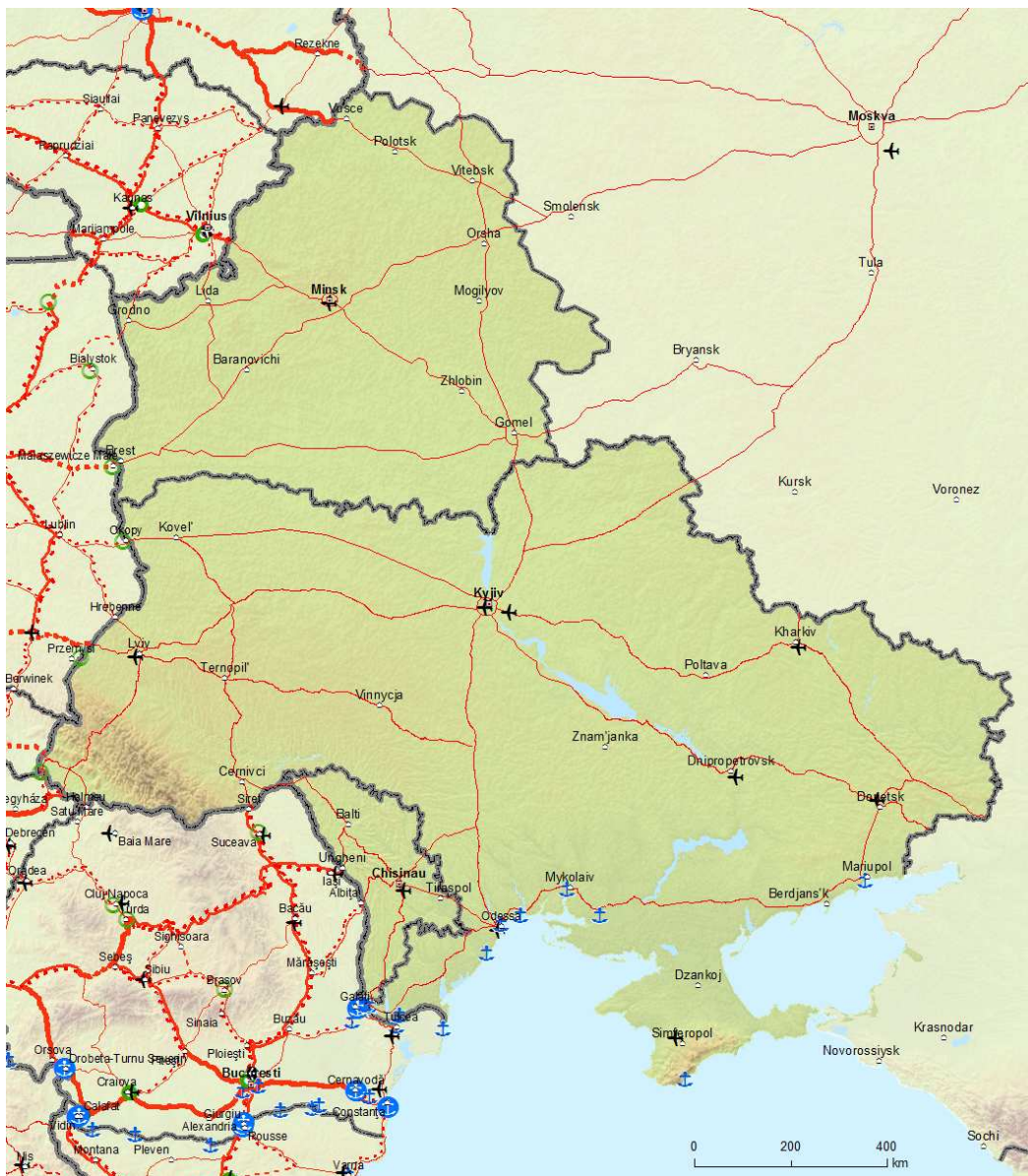
Εκτεταμένο	Κεντρικό	Εκτεταμένο	Κεντρικό	Εκτεταμένο	Κεντρικό
	Συμβατικός σιδηρόδρομος / Ολοκληρωμένος		Σιδηρόδρομος υψηλής ταχύτητας / Ολοκληρωμένος		Αερολιμένες
	Συμβατικός σιδηρόδρομος / Προς βελτίωση		Προς μετατροπή σε σιδηρόδρομο υψηλής ταχύτητας		Λιμένες
	Συμβατικός σιδηρόδρομος / Σχεδιαζόμενος		Σιδηρόδρομος υψηλής ταχύτητας / Σχεδιαζόμενος		Σιδηροδρομικοί-οδικοί τερματικοί σταθμοί (RRT)



16.2. Ενδεικτική επέκταση στις γείτονες χώρες

Εκτεταμένο Δίκτυο: Οδοί, λιμένες, σιδηροδρομικοί-οδικοί τερματικοί σταθμοί (RRT) και αερολιμένες

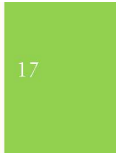
Δίκτυο μεταφορών της Ανατολικής Εταιρικής Σχέσης: Λευκορωσία, Μολδαβία, Ουκρανία



Εκτεταμένο	Κεντρικό	Εκτεταμένο	Κεντρικό	Εκτεταμένο	Κεντρικό
Οδός/Ολοκληρωμένη	Οδός / Προς βελτίωση	Λιμένες	Λιμένες	Αερολιμένες	Αερολιμένες
Οδός/Σχεδιαζόμενη	Οδός/Σχεδιαζόμενη	Σιδηροδρομικοί-οδικοί τερματικοί σταθμοί (RRT)	Σιδηροδρομικοί-οδικοί τερματικοί σταθμοί (RRT)		



17.1. Ενδεικτική επέκταση στις γειτονικές χώρες
 Εκτεταμένο Δίκτυο: Σιδηρόδρομοι, λιμένες, σιδηροδρομικοί-οδικοί τερματικοί σταθμοί (RRT) και αερολιμένες
Εταιρική σχέση της Βόρειας Διάστασης για τις μεταφορές και την επιμελητεία: Λευκορωσία, Ρωσική Ομοσπονδία



Εκτεταμένο	Κεντρικό	Εκτεταμένο	Κεντρικό	Εκτεταμένο	Κεντρικό
Συμβατικός σιδηρόδρομος / Ολοκληρωμένος	Συμβατικός σιδηρόδρομος / Προς βελτίωση	Σιδηρόδρομος υψηλής ταχύτητας / Ολοκληρωμένος	Προς μετατροπή σε σιδηρόδρομο υψηλής ταχύτητας	Αερολιμένες	Αερολιμένες
Συμβατικός σιδηρόδρομος / Σχεδιαζόμενος		Σιδηρόδρομος υψηλής ταχύτητας / Σχεδιαζόμενος		Λιμένες	Λιμένες
				Σιδηροδρομικοί-οδικοί τερματικοί σταθμοί (RRT)	Σιδηροδρομικοί-οδικοί τερματικοί σταθμοί (RRT)



17.2. Ενδεικτική επέκταση στις γειτονικές χώρες
 Εκτεταμένο Δίκτυο: Οδοί, λιμένες, σιδηροδρομικοί-οδικοί τερματικοί σταθμοί (RRT) και αερολιμένες
Εταιρική σχέση της Βόρειας Διάστασης για τις μεταφορές και την επιμελητεία: Λευκορωσία, Ρωσική Ομοσπονδία



Εκτεταμένο	Κεντρικό	Εκτεταμένο	Κεντρικό	Εκτεταμένο	Κεντρικό
Οδός/Ολοκληρωμένη	Οδός / Προς βελτίωση	Λιμένες	Λιμένες	Αερολιμένες	Αερολιμένες
Οδός/Σχεδιαζόμενη»		Σιδηροδρομικοί-οδικοί τερματικοί σταθμοί (RRT)	Σιδηροδρομικοί-οδικοί τερματικοί σταθμοί (RRT)		