

ENSARTET ANVENDELSE AF DEN KOMBINEREDE NOMENKLATUR (KN)

(Tarifiering af varer)

(2001/C 295/02)

Offentliggørelse af forklarende bemærkninger i henhold til artikel 10, stk. 1, i Rådets forordning (EØF) nr. 2658/87 af 23. juli 1987 om told- og statistiknomenklaturen og den fælles toldtarif ⁽¹⁾, senest ændret ved forordning (EF) nr. 1783/2001 ⁽²⁾.

De forklarende bemærkninger til De Europæiske Fællesskabers kombinerede nomenklatur ⁽³⁾ ændres således:

Side 222

Følgende tekst tilføjes efter de forklarende bemærkninger til pos. 6101:

»6101 10 10

6101 20 10

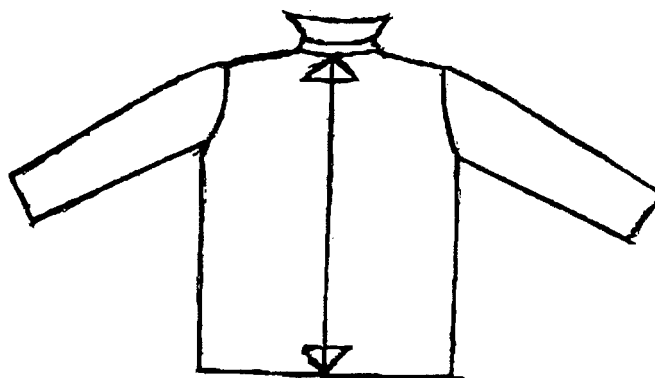
6101 30 10 Frakker, pjækkerter, kapper, slag og lignende varer

og

6101 90 10

De herunder hørende »frakker og lignende varer« er bl.a. kendetegnet ved, at de mindst når ned til midt på låret.

Man kan i almindelighed gå ud fra, at den krævede mindstelængde for beklædningsgenstande i standardstørrelser (normalstørrelser) til mænd (undtagen drenge) foreligger, når beklædningsgenstanden fladt udbredt har den i nedenstående tabel anførte længde i centimeter målt på ryggen fra det højeste punkt for kravens påsyning (dette punkt svarer til den 7. halshvirvel) ned til den nederste kant (se nedenstående tegning).



Længdeangivelserne i denne tabel angiver en middelværdi, der følger af de forskellige standardstørrelser (normalstørrelser) for beklædningsgenstande til mænd (undtagen drenge) inden for størrelsesgruppe S (small, lille størrelse), M (medium, middelstørrelse) og L (large, stor størrelse).

Længdeangivelse i centimeter for ryglængden fra kravens påsyning til beklædningsgenstandens nederste kant i standardstørrelser til mænd (undtagen drenge)

S (small) Lille størrelse	M (medium) Middelstørrelse	L (large) Stor størrelse
86 cm	90 cm	92 cm

⁽¹⁾ EFT L 256 af 7.9.1987, s. 1.

⁽²⁾ EFT L 241 af 11.9.2001, s. 7.

⁽³⁾ EFT C 199 af 13.7.2000, s. 1.

Beklædningsgenstande, der ikke har den for de herunder hørende »Frakker og lignende varer« krævede mindstelængde (længde til midt på låret), skal med undtagelse af de ligeledes herunder hørende »pjækkerter og lignende varer« (jf. nedenstående definition) henføres under pos. 6101 10 90, 6101 20 90, 6101 30 90 eller 6101 90 90.

PJÆKKERTER

Pjækkerter er løstsiddende, langærmede ydre beklædningsgenstande, der bæres over en anden beklædning til beskyttelse mod vejrliget. Disse frakker fremstilles i almindelighed af ikke-letvægtsstoffer, bortset fra stoffer henhørende under pos. 5903, 5906 eller 5907. Pjækkerternes længde er forskellig, den går fra skridtet til midt på låret. De kan være enkelt- eller toradede.

Pjækkerter har i almindelighed følgende kendetegn:

- en gennemgående åbning fortil, som lukkes med knapper, ofte ligeledes med lynlås eller trykknapper
- et for, også til at tage ud (som kan være vatteret og/eller quiltet)
- slids midt på ryggen eller slidser i siderne.

De kan også have

- lommer
- krave.

Pjækkerter må ikke have følgende kendetegn:

- hætte
- en løbegangssnor eller anden form for sammentrækning ved taljen og/eller ved underkanten af beklædningsgenstanden. Et bælte er dog tilladt.

For så vidt angår pjækkerter, omfatter udtrykket »og lignende varer« beklædningsgenstande, der har de samme kendetegn som pjækkerter samt derudover en hætte.»;

Side 222

Følgende tekst tilføjes efter de forklarende bemærkninger til pos. 6102:

**»6102 10 10,
6102 20 10,
6102 30 10 Frakker, pjækkerter, kapper, slag og lignende varer
og
6102 90 10**

De forklarende bemærkninger til pos. 6101 10 10, 6101 20 10, 6101 30 10 og 6101 90 10 anvendes med de fornødne tilføjelser. De tilsvarende længdeangivelser for beklædningsgenstande til kvinder (undtagen piger) er således følgende:

Længdeangivelse i centimeter for ryglængden fra kravens påsyning til beklædningsgenstandens nederste kant i standardstørrelser til kvinder (undtagen piger)

S (small) Lille størrelse	M (medium) Middelstørrelse	L (large) Stor størrelse
84 cm	86 cm	87 cm«