

II

(Nelegislativní akty)

NAŘÍZENÍ

NAŘÍZENÍ KOMISE V PŘENESENÉ PRÁVOMOCI (EU) 2022/1281

ze dne 4. března 2022,

kterým se mění nařízení Evropského parlamentu a Rady (EU) 2019/833 a nařízení Komise v přenesené pravomoci (EU) 2020/124, pokud jde o některá ustanovení a přílohy ochranných a donucovacích opatření Organizace pro rybolov v severozápadním Atlantiku (NAFO)

EVROPSKÁ KOMISE,

s ohledem na Smlouvu o fungování Evropské unie,

s ohledem na nařízení Evropského parlamentu a Rady (EU) 2019/833 ze dne 20. května 2019, kterým se stanoví ochranná a donucovací opatření v oblasti upravené předpisy Organizace pro rybolov v severozápadním Atlantiku, mění nařízení (EU) 2016/1627 a zrušují nařízení Rady (ES) č. 2115/2005 a (ES) č. 1386/2007 ⁽¹⁾, a zejména na čl. 50 odst. 1 a 2 uvedeného nařízení,

vzhledem k těmto důvodům:

- (1) Unie je smluvní stranou Úmluvy o budoucí multilaterální spolupráci při rybolovu v severozápadním Atlantiku (dále jen „úmluva NAFO“) schválené nařízením Rady (EHS) č. 3179/78 ⁽²⁾.
- (2) Evropský parlament a Rada přijaly nařízení (EU) 2019/833 s cílem provést ochranná a donucovací opatření NAFO v právních předpisech Unie.
- (3) Nařízení Komise v přenesené pravomoci (EU) 2020/124 ⁽³⁾ doplnilo nařízení (EU) 2019/833 o řadu ochranných a donucovacích opatření NAFO.
- (4) Nařízením Komise v přenesené pravomoci (EU) 2020/989 ⁽⁴⁾ bylo změněno nařízení Komise v přenesené pravomoci (EU) 2020/124, pokud jde o opatření organizace NAFO přijatá na jejím výročním zasedání v roce 2019.
- (5) Nařízením Komise v přenesené pravomoci (EU) 2021/860 ⁽⁵⁾ bylo změněno nařízení Komise v přenesené pravomoci (EU) 2020/124, pokud jde o opatření NAFO přijatá na jejím výročním zasedání v roce 2020.

⁽¹⁾ Úř. věst. L 141, 28.5.2019, s. 1.

⁽²⁾ Nařízení Rady (EHS) č. 3179/78 ze dne 28. prosince 1978 o uzavření úmluvy o budoucí multilaterální spolupráci při rybolovu v severozápadním Atlantiku Evropským hospodářským společenstvím (Úř. věst. L 378, 30.12.1978, s. 1).

⁽³⁾ Nařízení Komise v přenesené pravomoci (EU) 2020/124 ze dne 15. října 2019, kterým se doplňuje nařízení Evropského parlamentu a Rady (EU) 2019/833, kterým se stanoví ochranná a donucovací opatření v oblasti upravené předpisy Organizace pro rybolov v severozápadním Atlantiku (Úř. věst. L 34 I, 6.2.2020, s. 1).

⁽⁴⁾ Nařízením Komise v přenesené pravomoci (EU) 2020/989 ze dne 27. dubna 2020, kterým se mění nařízení v přenesené pravomoci (EU) 2020/124, pokud jde o některá ustanovení a přílohy ochranných a donucovacích opatření Organizace pro rybolov v severozápadním Atlantiku (NAFO) (Úř. věst. L 221, 10.7.2020, s. 5).

⁽⁵⁾ Nařízením Komise v přenesené pravomoci (EU) 2021/860 ze dne 23. března 2021, kterým se mění nařízení v přenesené pravomoci (EU) 2020/124, pokud jde o přílohu ochranných a donucovacích opatření Organizace pro rybolov v severozápadním Atlantiku (NAFO) (Úř. věst. L 190, 31.5.2021, s. 19).

- (6) Nařízením Evropského parlamentu a Rady (EU) 2021/1231 ⁽⁶⁾ bylo změněno nařízení (EU) 2019/833, pokud jde o opatření NAFO přijatá na výročních zasedáních v letech 2019 a 2020.
- (7) Na svém výročním zasedání v září 2021 změnila organizace NAFO svá ochranná a donucovací opatření, pokud jde o další zakázané činnosti výzkumných plavidel, prodloužila období uzavření citlivých mořských ekosystémů a rozšířila jejich oblasti a aktualizovala přílohu II.M obsahující zprávu pozorovatele a přílohu IV.A obsahující formulář zprávy o dohledu.
- (8) Tyto změny by měly být rovněž provedeny v právních předpisech Unie. Nařízení (EU) 2019/833 a nařízení v přenesené pravomoci (EU) 2020/124 by proto měla být odpovídajícím způsobem změněna,

PŘIJALA TOTO NAŘÍZENÍ:

Článek 1

Nařízení (EU) 2019/833 se mění takto:

- 1) V článku 4 se vkládá nový odstavec 1a), který zní:

„1a. V roce 2022 výzkumné plavidlo nesmí:

- a) odlovit více než 15 metrických tun tresky obecné v divizi 3M. Pokud úlovek výzkumného plavidla překročí toto množství, překročení se započte do přidělu státu vlajky plavidla, který je smluvní stranou. Jestliže je kvóta pro tresku obecnou v divizi 3M přidělená členskému státu vyčerpána, členský stát nepovolí svým plavidlům provádění dalších výzkumných činností. Jakmile bude uloveno 15 tun, musí provozovatel veškeré probíhající výzkumné činnosti zastavit.
- b) odlovit více než 10 metrických tun krevet v divizi 3M. Vzhledem k tomu, že v roce 2022 není v divizi 3M žádný cílený rybolov krevet povolen, musí provozovatel veškeré probíhající výzkumné činnosti zastavit, jakmile bude uloveno 10 tun.“

- 2) V čl. 10 odst. 2 se písmeno a) nahrazuje tímto:

„a) velitel plavidla oznámí výkonnému tajemníkovi NAFO a středisku pro sledování rybolovu svého státu vlajky e-mailem nebo faxem nejpozději 72 hodin před vplutím plavidla do oblasti upravené předpisy množství úlovku uchovávaného na palubě, polohu plavidla podle zeměpisné šířky a délky, ve které má v úmyslu zahájit rybolov, odhadovaný čas příplutí na místo a kontaktní údaje rybářského plavidla (například rádiový, satelitní telefon nebo e-mail);“

- 3) Článek 18 se mění takto:

— v odstavcích 1, 2 a 3 se slova „Do 31. prosince 2021“ nahrazují slovy „Do 31. prosince 2026“.

— Doplnuje se nový odstavec 4, který zní:

„4. Do 31. prosince 2023 nesmí žádné plavidlo provozovat rybolovné činnosti při dně v oblastech znázorněných na obrázku 5 a definovaných propojením souřadnic uvedených v tabulce 7b v číselném pořadí směrem k souřadnici 1 podle bodu 46 přílohy tohoto nařízení.“

Článek 2

Příloha nařízení v přenesené pravomoci (EU) 2020/124 se mění v souladu s přílohou tohoto nařízení.

⁽⁶⁾ Nařízením Evropského parlamentu a Rady (EU) 2021/1231 ze dne 14. července 2021, kterým se mění nařízení (EU) 2019/833, kterým se stanoví ochranná a donucovací opatření v oblasti upravené předpisy Organizace pro rybolov v severozápadním Atlantiku (Úř. věst. L 274, 30.7.2021, s. 32).

Článek 3

Toto nařízení vstupuje v platnost třetím dnem po vyhlášení v *Úředním věstníku Evropské unie*.

Toto nařízení je závazné v celém rozsahu a přímo použitelné ve všech členských státech.

V Bruselu dne 4. března 2022.

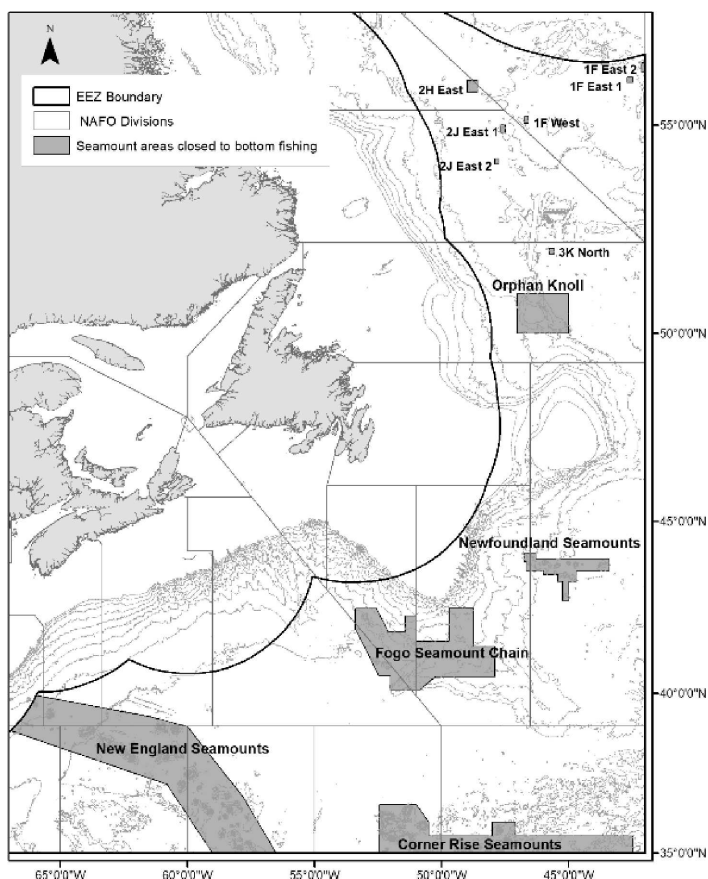
Za Komisi
předsedkyně
Ursula VON DER LEYEN

PŘÍLOHA

Příloha nařízení Komise v přenesené pravomoci (EU) 2020/124 se mění takto:

1. Bod 14 se nahrazuje tímto:

„Obrázek 3 ochranných a donucovacích opatření podle čl. 18 odst. 1 nařízení (EU) 2019/833: Polygony vymezující uzavřené oblasti podmořských hor



Legenda:

- EEZ Boundary – hranice vylučné ekonomické oblasti
- NAFO Divisions – divize NAFO
- Seamount areas closed to bottom fishing – oblasti podmořských hor uzavřené pro rybolov při dně
- East – Východně
- West – Západně
- North – Severně
- Orphan Knoll – Orphan Knoll
- Newfoundland Seamounts – podmořské hory Nového Foundlandu
- Fogo Seamounts – podmořské hory Fogo
- New England Seamounts – podmořské hory Nové Anglie
- Corner Rise Seamounts – Cornerské podmořské hory“

2. Bod 15 se nahrazuje tímto:

„Tabulka 5 ochranných a donucovacích opatření podle čl. 18 odst. 1 nařízení (EU) 2019/833: Body hranice vymezující uzavřené podmořské hory v oblasti upravené předpisy NAFO

Tabulka 5

Body hranice vymezující uzavřené podmořské hory v oblasti upravené předpisy NAFO

Popis	Č. souřadnice	Zeměpisná šířka	Zeměpisná délka
Pásmo podmořských hor Fogo	1	42° 31' 33" s. š.	53° 23' 17" z. d.
	2	42° 31' 33" s. š.	52° 33' 37" z. d.
	3	41° 51' 00" s. š.	52° 07' 00" z. d.
	4	41° 51' 00" s. š.	51° 26' 00" z. d.
	5	42° 18' 00" s. š.	51° 26' 00" z. d.
	6	42° 18' 00" s. š.	51° 00' 00" z. d.
	7	41° 33' 00" s. š.	51° 00' 00" z. d.
	8	41° 33' 00" s. š.	49° 42' 00" z. d.
	9	42° 32' 00" s. š.	49° 42' 00" z. d.
	10	42° 32' 00" s. š.	48° 45' 00" z. d.
	11	41° 24' 00" s. š.	48° 45' 00" z. d.
	12	41° 24' 00" s. š.	47° 55' 00" z. d.
	13	40° 30' 00" s. š.	47° 55' 00" z. d.
	14	40° 30' 00" s. š.	50° 15' 00" z. d.
	15	40° 05' 00" s. š.	50° 55' 00" z. d.
	16	40° 05' 00" s. š.	52° 00' 00" z. d.
	17	40° 31' 37" s. š.	52° 00' 00" z. d.
	18	40° 31' 37" s. š.	52° 27' 49" z. d.
	19	41° 55' 48" s. š.	53° 23' 17" z. d.
Orphan Knoll	1	50° 00' 30" s. š.	45° 00' 30" z. d.
	2	51° 00' 30" s. š.	45° 00' 30" z. d.
	3	51° 00' 30" s. š.	47° 00' 30" z. d.
	4	50° 00' 30" s. š.	47° 00' 30" z. d.
Cornerské podmořské hory	1	36° 33' 00" s. š.	52° 27' 00" z. d.
	2	36° 33' 00" s. š.	51° 00' 00" z. d.
	3	36° 00' 00" s. š.	50° 30' 00" z. d.
	4	35° 33' 00" s. š.	50° 30' 00" z. d.
	5	35° 33' 00" s. š.	48° 00' 00" z. d.

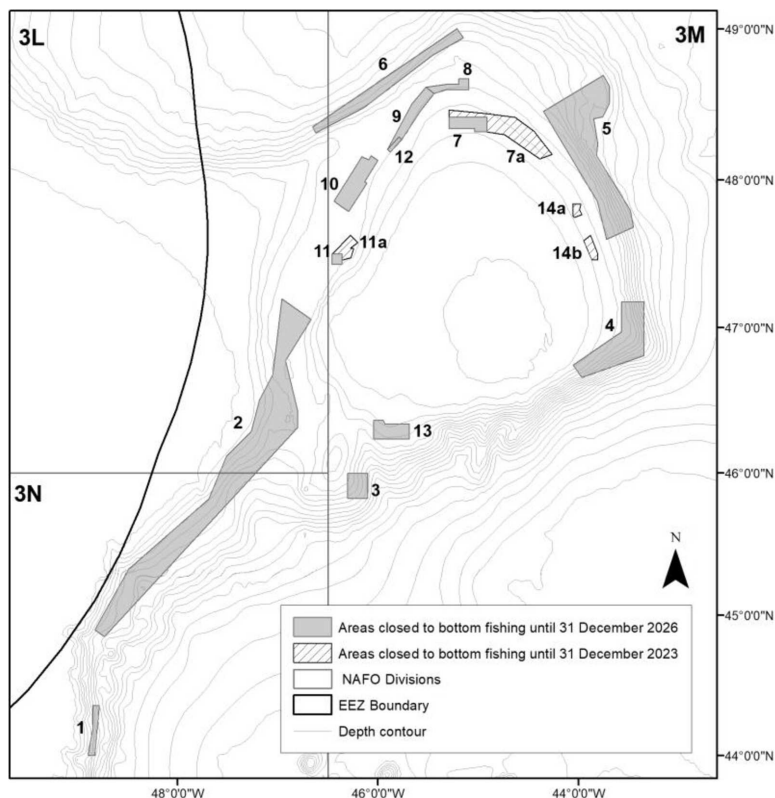
Popis	Č. souřadnice	Zeměpisná šířka	Zeměpisná délka
	6	36° 00' 00" s. š.	48° 00' 00" z. d.
	7	36° 00' 00" s. š.	47° 06' 00" z. d.
	8	35° 33' 00" s. š.	47° 06' 00" z. d.
	9	35° 33' 00" s. š.	42° 30' 00" z. d.
	10	35° 00' 00" s. š.	42° 30' 00" z. d.
	11	35° 00' 00" s. š.	52° 27' 00" z. d.
Podmořské hory Nového Foundlandu	1	44° 06' 00" s. š.	46° 45' 00" z. d.
	2	44° 06' 00" s. š.	46° 18' 00" z. d.
	3	43° 57' 00" s. š.	46° 18' 00" z. d.
	4	43° 57' 00" s. š.	43° 24' 00" z. d.
	5	43° 36' 00" s. š.	43° 24' 00" z. d.
	6	43° 36' 00" s. š.	44° 42' 00" z. d.
	7	43° 18' 00" s. š.	44° 42' 00" z. d.
	8	43° 18' 00" s. š.	45° 00' 00" z. d.
	9	42° 45' 00" s. š.	45° 00' 00" z. d.
	10	42° 45' 00" s. š.	45° 15' 00" z. d.
	11	43° 18' 00" s. š.	45° 15' 00" z. d.
	12	43° 18' 00" s. š.	45° 25' 00" z. d.
	13	43° 29' 00" s. š.	45° 25' 00" z. d.
	14	43° 29' 00" s. š.	46° 00' 00" z. d.
	15	43° 36' 00" s. š.	46° 00' 00" z. d.
	16	43° 36' 00" s. š.	46° 40' 00" z. d.
	17	43° 52' 00" s. š.	46° 40' 00" z. d.
	18	43° 52' 00" s. š.	46° 45' 00" z. d.
Podmořské hory Nové Anglie (*)	1	38° 51' 54" s. š.	66° 55' 51,60" z. d.
	2	37° 12' 00" s. š.	60° 48' 00" z. d.
	3	35° 00' 00" s. š.	59° 00' 00" z. d.
	4	35° 00' 00" s. š.	56° 30' 00" z. d.
	5	36° 48' 00" s. š.	57° 48' 00" z. d.
	6	39° 00' 00" s. š.	60° 00' 00" z. d.
	7	39° 18' 00" s. š.	61° 30' 00" z. d.
	8	39° 56' 20,40" s. š.	65° 56' 34,80" z. d.

Popis	Č. souřadnice	Zeměpisná šířka	Zeměpisná délka
2H East	1	56° 00' 00" s. š.	49° 00' 00" z. d.
	2	56° 00' 00" s. š.	48° 35' 00" z. d.
	3	55° 44' 00" s. š.	48° 35' 00" z. d.
	4	55° 44' 00" s. š.	49° 00' 00" z. d.
2J East 1	1	55° 00' 00" s. š.	47° 42' 00" z. d.
	2	55° 00' 00" s. š.	47° 29' 00" z. d.
	3	54° 50' 00" s. š.	47° 29' 00" z. d.
	4	54° 50' 00" s. š.	47° 42' 00" z. d.
2J East 2	1	54° 14' 00" s. š.	47° 54' 00" z. d.
	2	54° 14' 00" s. š.	47° 45' 00" z. d.
	3	54° 06' 00" s. š.	47° 45' 00" z. d.
	4	54° 06' 00" s. š.	47° 54' 00" z. d.
1F West	1	55° 12' 00" s. š.	46° 45' 00" z. d.
	2	55° 12' 00" s. š.	46° 35' 00" z. d.
	3	55° 02' 00" s. š.	46° 35' 00" z. d.
	4	55° 02' 00" s. š.	46° 45' 00" z. d.
3K North	1	52° 07' 00" s. š.	45° 46' 00" z. d.
	2	52° 07' 00" s. š.	45° 33' 00" z. d.
	3	51° 58' 00" s. š.	45° 33' 00" z. d.
	4	51° 58' 00" s. š.	45° 46' 00" z. d.
1F East 1	1	56° 04' 00" s. š.	42° 42' 00" z. d.
	2	56° 04' 00" s. š.	42° 30' 00" z. d.
	3	55° 57' 00" s. š.	42° 30' 00" z. d.
	4	55° 57' 00" s. š.	42° 42' 00" z. d.
1F East 2	1	56° 23' 00" s. š.	42° 08' 00" z. d.
	2	56° 23' 00" s. š.	42° 00' 00" z. d.
	3	56° 10' 00" s. š.	42° 00' 00" z. d.
	4	56° 10' 00" s. š.	42° 08' 00" z. d.

(*) Od bodu 8 zpět k bodu 1 podél vnější hranice vylučné ekonomické zóny USA.“

3. Bod 18 se nahrazuje tímto:

„Obrázek 5 ochranných a donucovacích opatření podle čl. 18 odst. 3 a 4 nařízení (EU) 2019/833: Polygony vymezuující uzavřené oblasti citlivých mořských ekosystémů



Legenda:

- Areas closed to bottom fishing until 31 December 2026 – oblasti uzavřené pro rybolov při dně do 31. prosince 2026
- Areas closed to bottom fishing until 31 December 2023 – oblasti uzavřené pro rybolov při dně do 31. prosince 2023
- NAFO Divisions – divize NAFO
- EEZ Boundary – hranice výlučné ekonomické oblasti
- Depth Contour – hloubková vrstevnice

4. Bod 19 se nahrazuje tímto:

„Tabulka 7 ochranných a donucovacích opatření podle čl. 18 odst. 3 nařízení (EU) 2019/833: Body hranice vymezuující uzavřené oblasti citlivých mořských ekosystémů v oblasti upravené předpisy NAFO

	Popis	Č. souřadnice	Zeměpisná šířka	Zeměpisná délka
1	Koncová část Grand Banks	1.1	44° 02' 53,88" s. š.	48° 49' 09,48" z. d.
		1.2	44° 21' 31,32" s. š.	48° 46' 48,00" z. d.
		1.3	44° 21' 34,56" s. š.	48° 50' 32,64" z. d.
		1.4	44° 11' 48,12" s. š.	48° 50' 32,64" z. d.
		1.5	44° 02' 54,60" s. š.	48° 52' 52,32" z. d.
		1.6	44° 00' 01,12" s. š.	48° 53' 28,75" z. d.
		1.7	43° 59' 57,52" s. š.	48° 49' 26,47" z. d.

	Popis	Č. souřadnice	Zeměpisná šířka	Zeměpisná délka
2	Průsmyk Flemish Pass/Východníkaňon	2.1	44° 50' 56,40" s. š.	48° 43' 45,48" z. d.
		2.2	46° 18' 54,72" s. š.	46° 47' 51,72" z. d.
		2.3	46° 25' 28,56" s. š.	46° 47' 51,72" z. d.
		2.4	46° 46' 32,16" s. š.	46° 55' 14,52" z. d.
		2.5	47° 03' 29,16" s. š.	46° 40' 04,44" z. d.
		2.6	47° 11' 47,04" s. š.	46° 57' 38,16" z. d.
		2.7	46° 40' 40,80" s. š.	47° 03' 04,68" z. d.
		2.8	46° 30' 22,20" s. š.	47° 11' 02,93" z. d.
		2.9	46° 17' 13,30" s. š.	47° 15' 46,64" z. d.
		2.10	46° 07' 01,56" s. š.	47° 30' 36,36" z. d.
		2.11	45°49'06,24" s. š.	47° 41' 17,88" z. d.
		2.12	45° 19' 43,32" s. š.	48° 29' 14,28" z. d.
		2.13	44° 53' 47,40" s. š.	48° 49' 32,52" z. d.
3	Beothuk Knoll	3.1	45° 49' 10,20" s. š.	46° 06' 02,52" z. d.
		3.2	45° 59' 47,40" s. š.	46° 06' 02,52" z. d.
		3.3	45° 59' 47,40" s. š.	46° 18' 08,28" z. d.
		3.4	45° 49' 10,20" s. š.	46° 18' 08,28" z. d.
4	Východní část Flemish Cap	4.1	46° 44' 34,80" s. š.	44° 03' 14,40" z. d.
		4.2	46° 58' 19,20" s. š.	43° 34' 16,32" z. d.
		4.3	47° 10' 30,00" s. š.	43° 34' 16,32" z. d.
		4.4	47° 10' 30,00" s. š.	43° 20' 51,72" z. d.
		4.5	46° 48' 35,28" s. š.	43° 20' 51,72" z. d.
		4.6	46° 39' 36,00" s. š.	43° 58' 08,40" z. d.
5	Severovýchodní část Flemish Cap	5.1	47° 47' 46,00" s. š.	43° 29' 07,00" z. d.
		5.2	47° 40' 54,47" s. š.	43° 27' 06,71" z. d.
		5.3	47° 35' 57,48" s. š.	43° 43' 09,12" z. d.
		5.4	47° 51' 14,40" s. š.	43° 48' 35,64" z. d.
		5.5	48° 27' 19,44" s. š.	44° 21' 07,92" z. d.

	Popis	Č. souřadnice	Zeměpisná šířka	Zeměpisná délka
		5.6	48° 41' 37,32" s. š.	43° 45' 08,08" z. d.
		5.7	48° 37' 13,00" s. š.	43° 41' 24,00" z. d.
		5.8	48° 30' 15,00" s. š.	43° 41' 32,00" z. d.
		5.9	48° 25' 08,00" s. š.	43° 45' 20,00" z. d.
		5.10	48° 24' 29,00" s. š.	43° 50' 50,00" z. d.
		5.11	48° 14' 20,00" s. š.	43° 48' 19,00" z. d.
		5.12	48° 09' 53,00" s. š.	43° 49' 24,00" z. d.
6	Sackville Spur	6.1	48° 18' 51,12" s. š.	46° 37' 13,44" z. d.
		6.2	48° 28' 51,24" s. š.	46° 08' 33,72" z. d.
		6.3	48° 49' 37,20" s. š.	45° 27' 20,52" z. d.
		6.4	48° 56' 30,12" s. š.	45° 08' 59,99" z. d.
		6.5	49° 00' 09,72" s. š.	45° 12' 44,64" z. d.
		6.6	48° 21' 12,24" s. š.	46° 39' 11,16" z. d.
7	Severní část Flemish Cap	7.1	48° 25' 02,28" s. š.	45° 17' 16,44" z. d.
		7.2	48° 25' 02,28" s. š.	44° 54' 38,16" z. d.
		7.3	48° 19' 08,76" s. š.	44° 54' 38,16" z. d.
		7.4	48° 19' 08,76" s. š.	45° 01' 58,56" z. d.
		7.5	48° 20' 29,76" s. š.	45° 01' 58,56" z. d.
		7.6	48° 20' 29,76" s. š.	45° 17' 16,44" z. d.
8	Severní část Flemish Cap	8.1	48° 38' 07,95" s. š.	45° 19' 31,92" z. d.
		8.2	48° 38' 07,95" s. š.	45° 11' 44,36" z. d.
		8.3	48° 40' 09,84" s. š.	45° 11' 44,88" z. d.
		8.4	48° 40' 09,84" s. š.	45° 05' 35,52" z. d.
		8.5	48° 35' 56,40" s. š.	45° 05' 35,52" z. d.
		8.6	48° 35' 56,40" s. š.	45° 19' 31,92" z. d.
		8.7	48° 34' 23,52" s. š.	45° 26' 18,96" z. d.
		8.8	48° 36' 55,08" s. š.	45° 31' 15,96" z. d.

	Popis	Č. souřadnice	Zeměpisná šířka	Zeměpisná délka
9	Severní část Flemish Cap	9.1	48° 34' 23,52" s. š.	45° 26' 18,96" z. d.
		9.2	48° 36' 55,08" s. š.	45° 31' 15,96" z. d.
		9.3	48° 30' 18,36" s. š.	45° 39' 42,48" z. d.
		9.4	48° 12' 06,60" s. š.	45° 54' 12,94" z. d.
		9.5	48° 17' 11,82" s. š.	45° 47' 25,36" z. d.
		9.6	48° 16' 07,06" s. š.	45° 45' 48,19" z. d.
		9.7	48° 27' 30,60" s. š.	45° 34' 40,44" z. d.
10	Severozápadní část Flemish Cap	10.1	47° 49' 41,51" s. š.	46° 22' 48,18" z. d.
		10.2	47° 47' 17,14" s. š.	46° 17' 27,91" z. d.
		10.3	47° 58' 42,28" s. š.	46° 06' 43,74" z. d.
		10.4	47° 59' 15,77" s. š.	46° 07' 57,76" z. d.
		10.5	48° 07' 48,97" s. š.	45° 59' 58,46" z. d.
		10.6	48° 09' 34,66" s. š.	46° 04' 08,54" z. d.
		10.7	48° 07' 59,70" s. š.	46° 05' 38,22" z. d.
		10.8	48° 09' 13,46" s. š.	46° 09' 31,03" z. d.
		10.9	47° 51' 30,13" s. š.	46° 26' 15,61" z. d.
11	Severozápadní část Flemish Cap	11.1	47° 25' 48,00" s. š.	46° 21' 23,76" z. d.
		11.2	47° 30' 01,44" s. š.	46° 21' 23,76" z. d.
		11.3	47° 30' 01,44" s. š.	46° 27' 33,12" z. d.
		11.4	47° 25' 48,00" s. š.	46° 27' 33,12" z. d.
12	Severozápadní část Flemish Cap	12.1	48° 12' 06,60" s. š.	45° 54' 12,94" z. d.
		12.2	48° 17' 11,82" s. š.	45° 47' 25,36" z. d.
		12.3	48° 16' 07,06" s. š.	45° 45' 48,19" z. d.
		12.4	48° 11' 03,32" s. š.	45° 52' 40,63" z. d.
13	Beothuk Knoll	13.1	46° 13' 58,80" s. š.	45° 41' 13,20" z. d.
		13.2	46° 13' 58,80" s. š.	46° 02' 24,00" z. d.
		13.3	46° 21' 50,40" s. š.	46° 02' 24,00" z. d.
		13.4	46° 21' 50,40" s. š.	45° 56' 48,12" z. d.
		13.5	46° 20' 14,32" s. š.	45° 55' 43,93" z. d.
		13.6	46° 20' 14,32" s. š.	45° 41' 13,20" z. d.“

Oblast	Popis	Č. souřadnice	Zeměpisná šířka	Zeměpisná délka
7a	Severní část Flemish Cap	7a.1	48° 25' 02,28" s. š.	45° 17' 16,44" z. d.
		7a.2	48° 25' 02,28" s. š.	44° 54' 38,16" z. d.
		7a.3	48° 19' 08,76" s. š.	44° 54' 38,16" z. d.
		7a.4	48° 18' 06,84" s. š.	44° 44' 22,81" z. d.
		7a.5	48° 08' 18,42" s. š.	44° 23' 10,57" z. d.
		7a.6	48° 10' 08,98" s. š.	44° 15' 54,97" z. d.
		7a.7	48° 19' 30,47" s. š.	44° 26' 38,40" z. d.
		7a.8	48° 24' 57,13" s. š.	44° 37' 58,40" z. d.
		7a.9	48° 26' 21,37" s. š.	44° 54' 34,60" z. d.
		7a.10	48° 27' 52,20" s. š.	45° 17' 19,25" z. d.
11 a	Severozápadní část Flemish Cap	11a.1	47° 27' 36,29" s. š.	46° 21' 23,69" z. d.
		11a.2	47° 30' 01,44" s. š.	46° 21' 23,76" z. d.
		11a.3	47° 30' 01,44" s. š.	46° 27' 33,12" z. d.
		11a.4	47° 37' 38,86" s. š.	46° 16' 31,12" z. d.
		11a.5	47° 34' 39,61" s. š.	46° 12' 03,92" z. d.
		11a.6	47° 32' 28,90" s. š.	46° 16' 26,58" z. d.
		11a.7	47° 32' 10,00" s. š.	46° 14' 29,87" z. d.
		11a.8	47° 28' 27,80" s. š.	46° 16' 05,74" z. d.
14 a	Východní část Flemish Cap	14a.1	47° 45' 24,44" s. š.	44° 03' 06,44" z. d.
		14a.2	47° 47' 54,35" s. š.	44° 03' 06,44" z. d.
		14a.3	47° 50' 11,33" s. š.	44° 03' 34,49" z. d.
		14a.4	47° 50' 10,86" s. š.	43° 58' 28,99" z. d.
		14a.5	47° 47' 54,35" s. š.	43° 59' 23,39" z. d.
		14a.6	47° 45' 55,19" s. š.	43° 58' 08,94" z. d.
		14a.7	47° 44' 44,59" s. š.	44° 02' 41,50" z. d.
14b	Východní část Flemish Cap	14b.1	47° 35' 21,77" s. š.	43° 56' 50,10" z. d.
		14b.2	47° 37' 33,53" s. š.	43° 52' 56,50" z. d.
		14b.3	47° 30' 04,79" s. š.	43° 48' 18,54" z. d.
		14b.4	47° 27' 34,88" s. š.	43° 48' 18,54" z. d.
		14b.5	47° 27' 34,88" s. š.	43° 52' 00,34" z. d. "