

32000R0961

L 109/16

ОФИЦИАЛЕН ВЕСТНИК НА ЕВРОПЕЙСКИТЕ ОБЩНОСТИ

6.5.2000

РЕГЛАМЕНТ (ЕО) № 961/2000 НА КОМИСИЯТА**от 5 май 2000 година****относно класирането на определени стоки в Комбинираната номенклатура**

КОМИСИЯТА НА ЕВРОПЕЙСКИТЕ ОБЩНОСТИ,

като взе предвид Договора за създаване на Европейската общност,

като взе предвид Регламент (ЕИО) № 2658/87 на Съвета от 23 юли 1987 г. относно тарифната и статистическа номенклатура и Общата митническа тарифа ⁽¹⁾, последно изменен с Регламент (ЕО) № 254/2000 на Комисията ⁽²⁾, и по-специално член 9 от него,

като има предвид, че:

- (1) С цел да се осигури еднакво прилагане на Комбинираната номенклатура, приложена към горепосочения регламент, е необходимо да бъдат приети мерки за класирането на стоките, включени в приложението към настоящия регламент.
- (2) Регламент (ЕИО) № 2658/87 установява общите правила за тълкуването на Комбинираната номенклатура. Тези правила се прилагат също така и за всяка друга номенклатура, която се основава изцяло или частично на нея или която въвежда, ако е необходимо, подразделения към нея и която е установена въз основа на специални разпоредби на Общността с оглед прилагането на тарифни или други мерки, свързани с търговията със стоки.
- (3) Чрез прилагане на упоменатите по-горе общи правила стоките, описани в колона 1 от приложената таблица към настоящия регламент, трябва да се класират под съответните кодове по КН, посочени в колона 2, въз основа на мотивите, посочени в колона 3.
- (4) Предвид мерките, които са в сила в Общността за системите за двоен контрол и за предварително и последващо наблюдение на текстилните продукти при внос в Общността, е подходящо ползването на обвързващата тарифна информация, издадена от митническите органи на държавите-членки за класирането на стоки в Комбинираната номенклатура и която не съответства на разпоредбите на настоящия регламент, да може да се продължи до 1 януари 2001 г. от титуляра, с цел да се позволи на титулярите на обвързващата тарифна информация да разпола-

гат с достатъчно време, през което да приспособят търговските си практики, в съответствие с разпоредбите на член 12, параграф 6 от Регламент (ЕИО) № 2913/92 на Съвета от 12 октомври 1992 г. относно създаване на Митнически кодекс на Общността ⁽³⁾, последно изменен с Регламент (ЕО) № 955/1999 на Европейския парламент и на Съвета ⁽⁴⁾.

- (5) Мерките, предвидени в настоящия регламент, са в съответствие със становището на Комитета по Митническия кодекс,

ПРИЕ НАСТОЯЩИЯ РЕГЛАМЕНТ:

Член 1

Стоките, описани в колона 1 от приложената таблица, се класират в Комбинираната номенклатура под съответните кодове по КН, посочени в колона 2 от посочената таблица.

Член 2

При спазване на мерките, които са в сила в Общността за системите за двоен контрол и за предварително и последващо наблюдение на текстилните продукти при внос в Общността, ползването на обвързващата тарифна информация, издадена от митническите органи на държавите-членки, която не съответства на разпоредбите на настоящия регламент, може да бъде продължено до 1 януари 2001 г. в съответствие с разпоредбите на член 12, параграф 6 от Регламент (ЕИО) № 2913/92 на Съвета.

Член 3

Настоящият регламент влиза в сила на 20-ия ден след публикуването му в *Официален вестник на Европейските общности*.

Настоящият регламент е задължителен в своята цялост и се прилага пряко във всички държави-членки.

Съставено в Брюксел на 5 май 2000 година.

За Комисията

Frederik BOLKESTEIN

Член на Комисията

⁽¹⁾ ОВ L 256, 7.9.1987 г., стр. 1.

⁽²⁾ ОВ L 28, 3.2.2000 г., стр. 16.

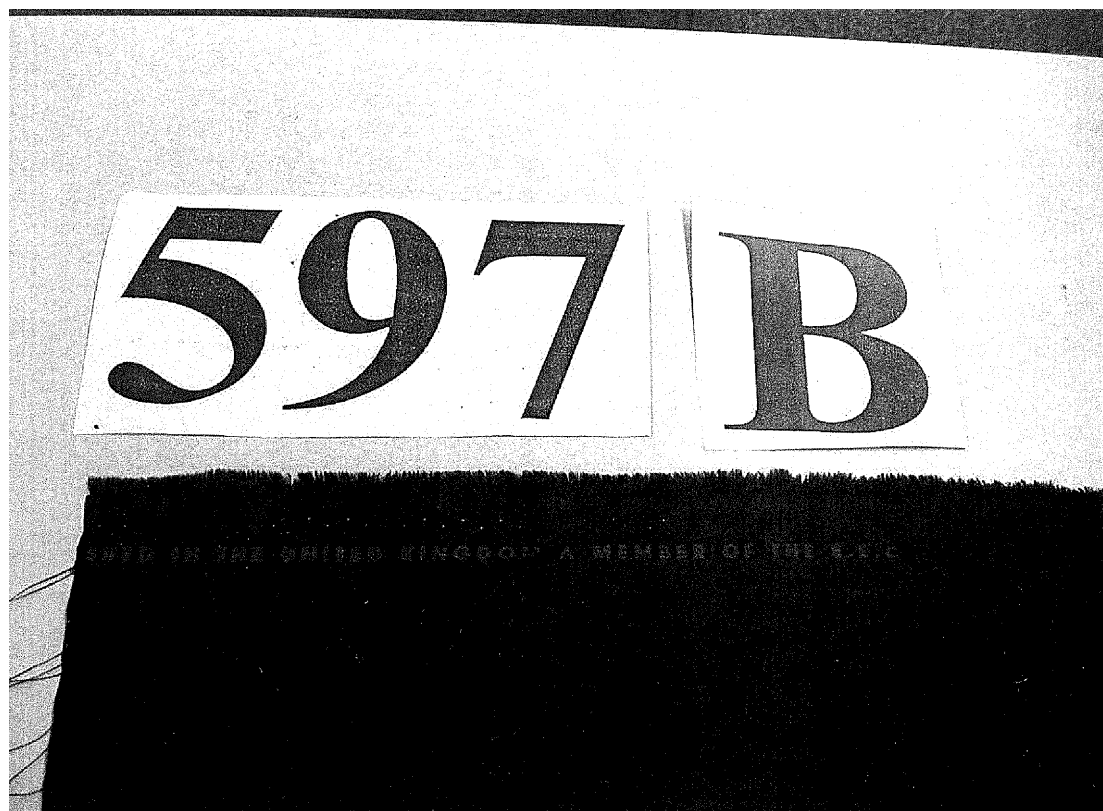
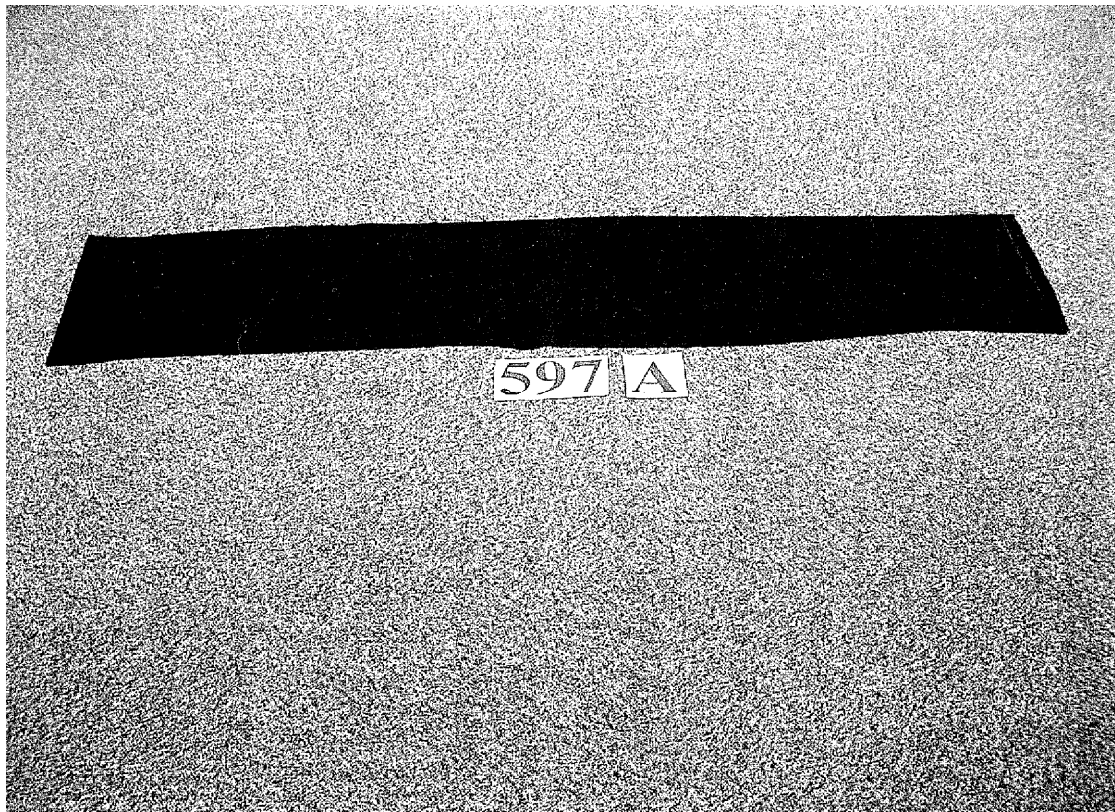
⁽³⁾ ОВ L 302, 19.10.1992 г., стр. 1.

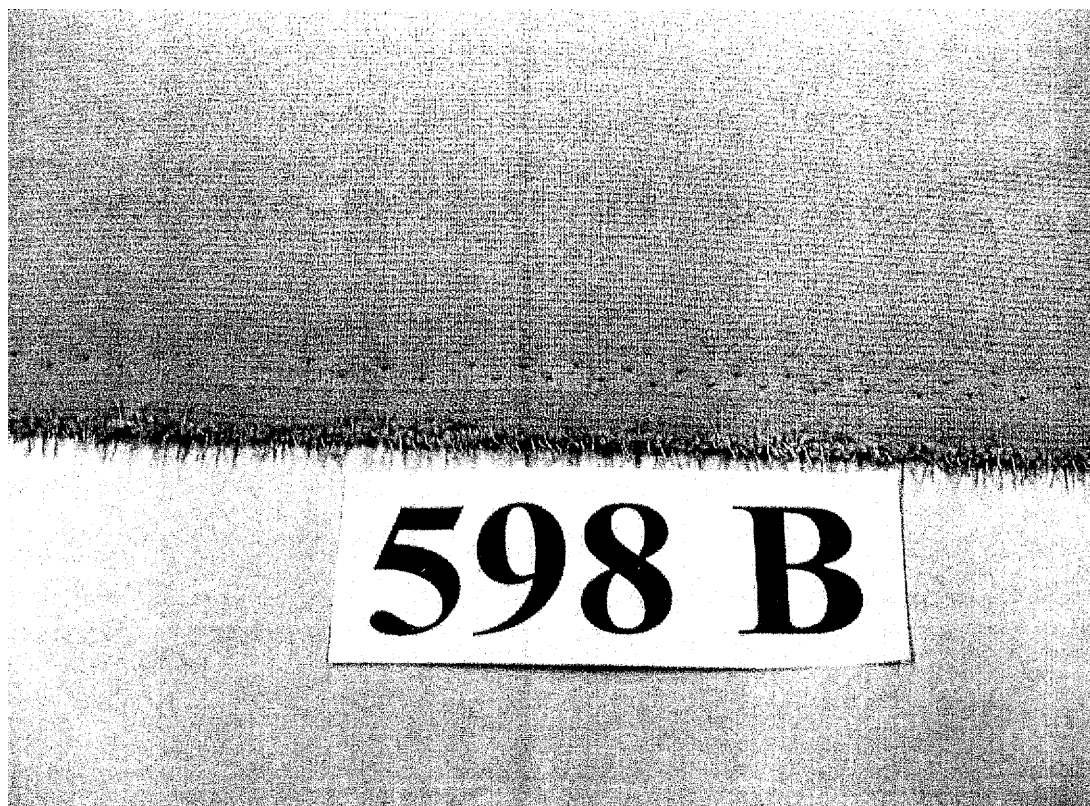
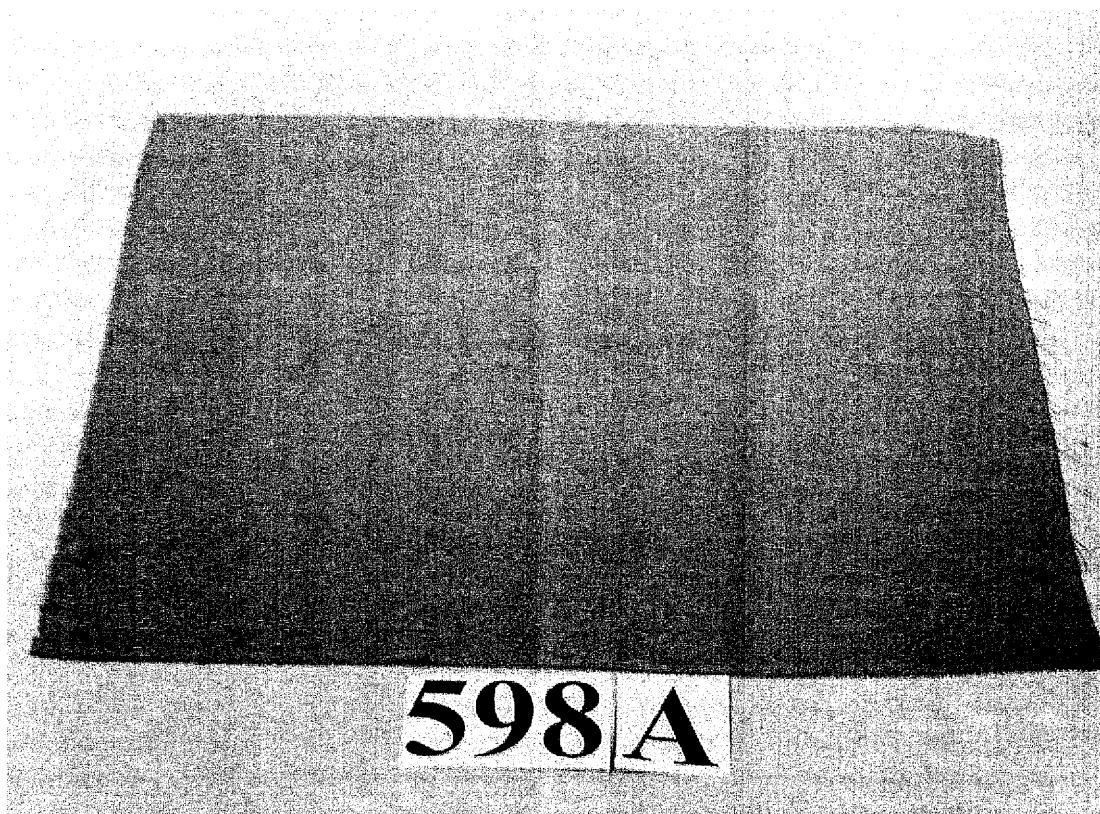
⁽⁴⁾ ОВ L 119, 7.5.1999 г., стр. 1.

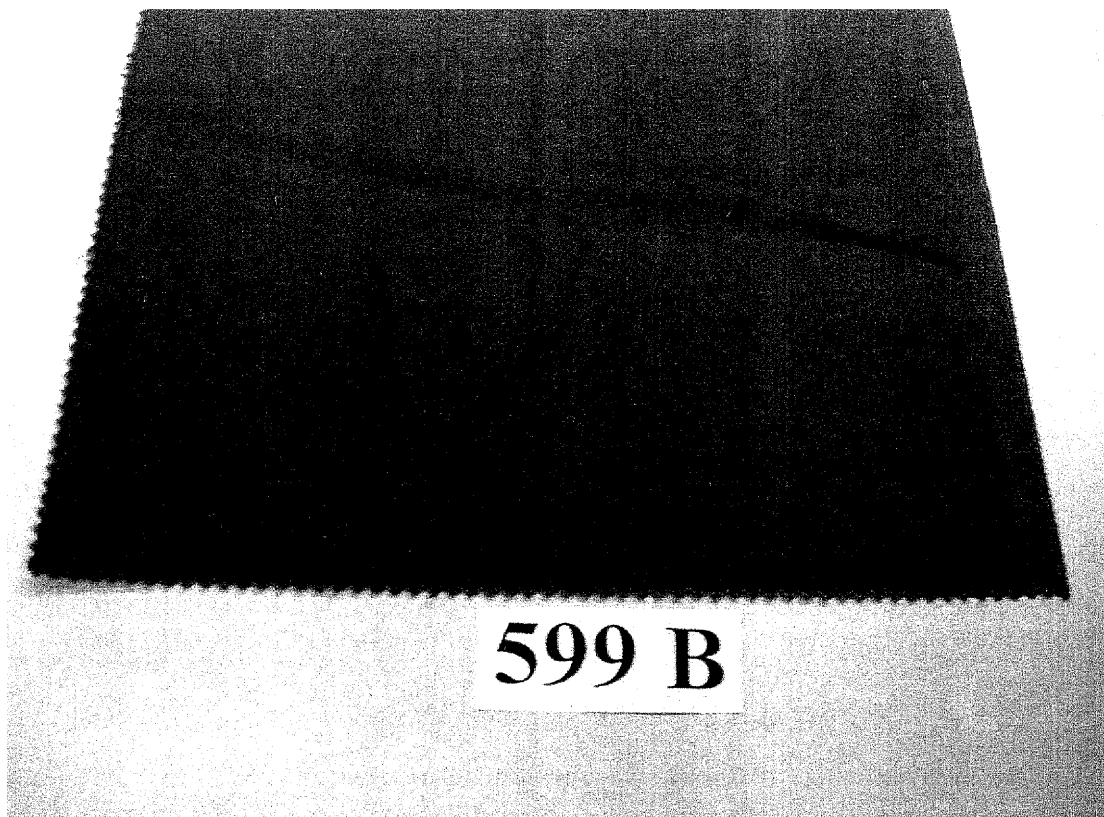
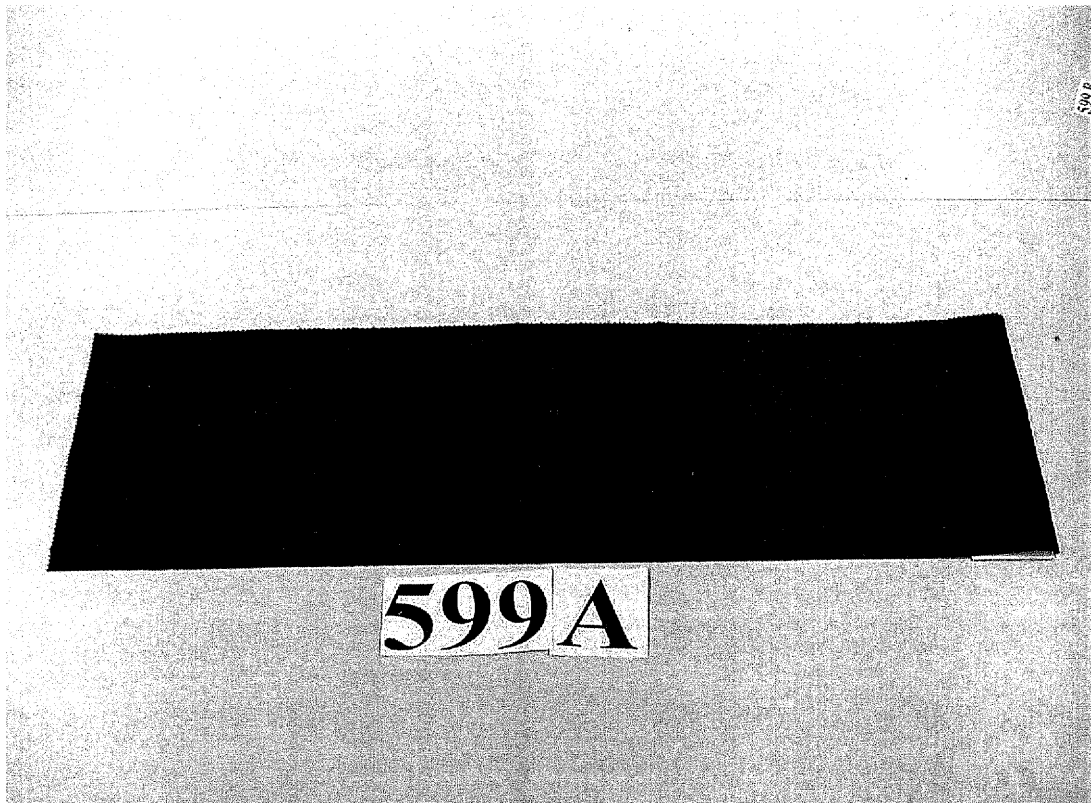
ПРИЛОЖЕНИЕ

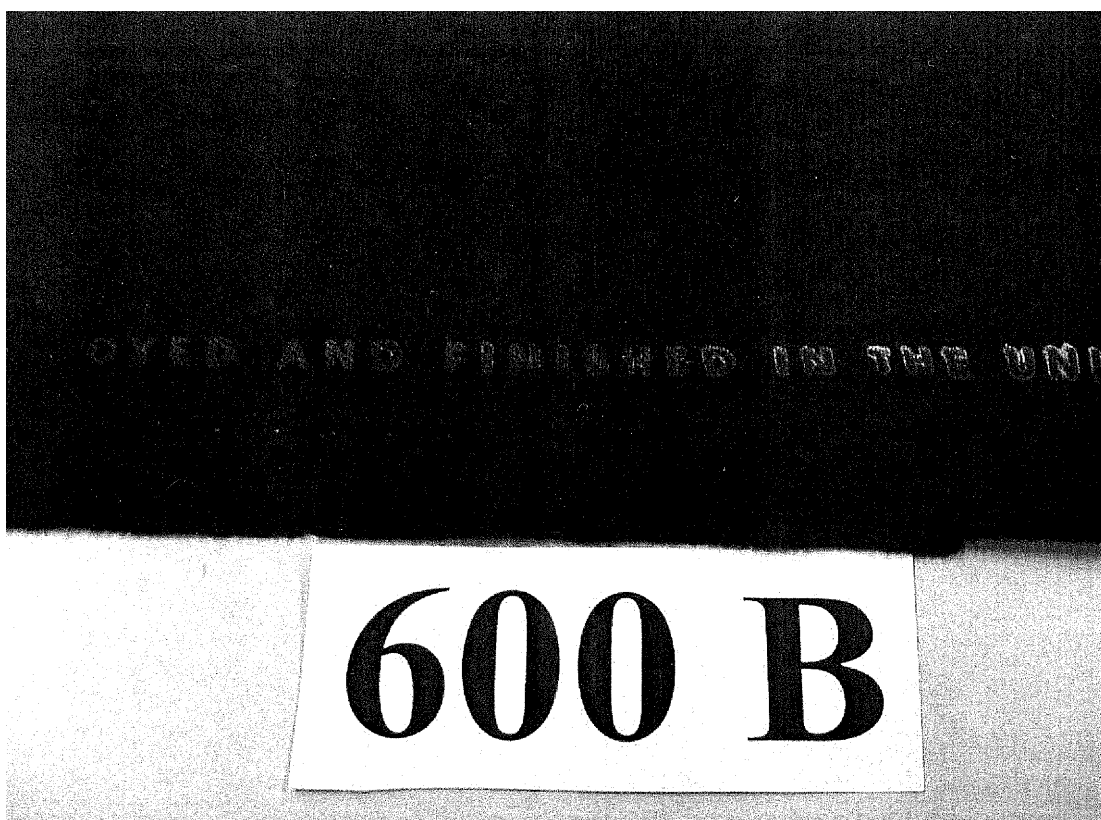
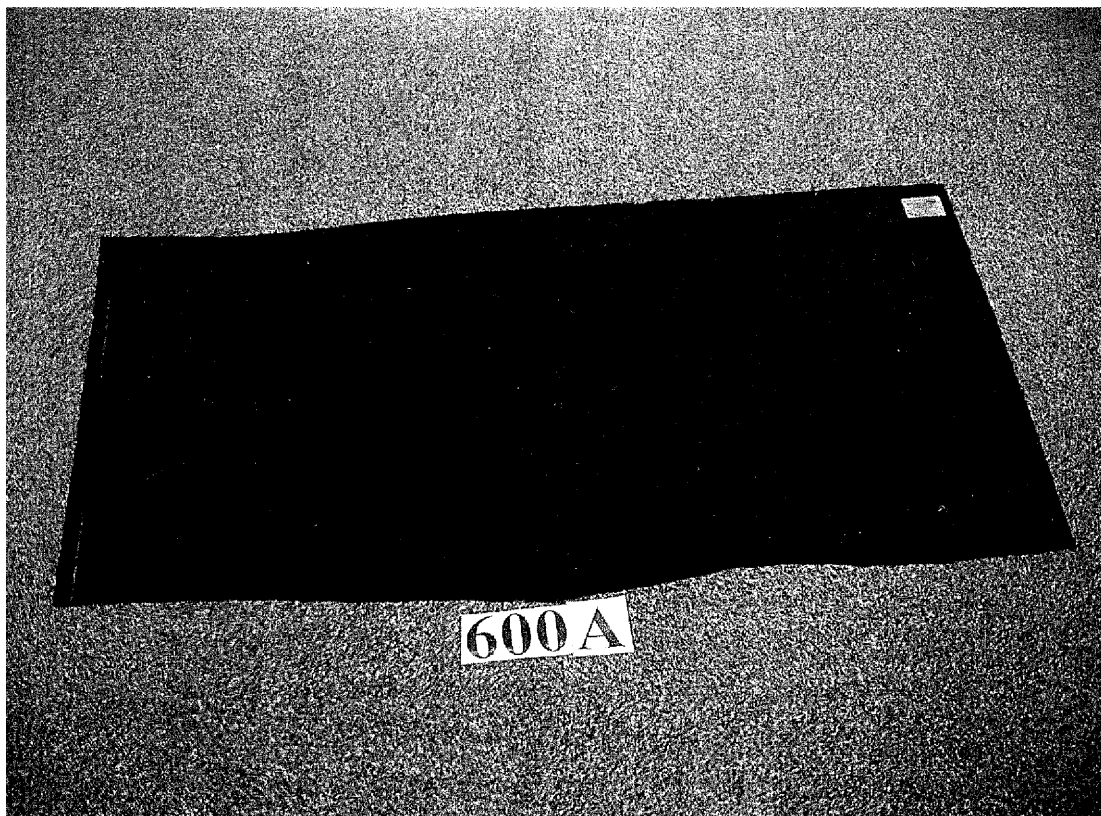
Описание на стоката	Класиране (Код по КН)	Мотиви
(1)	(2)	(3)
<p>1. Обагрена тъкан със сплитка кепър, със син цвят (60 % памук и 40 % полиестер), с тегло 300 g/m², с ширина от около 150 cm. По цялата дължина на двете иви на тъканта, на интервал от около 20 cm, има отпечатани надписи в избеляло зелено, с височина около 4 cm и ширина около 2 cm, представляващи лого на фирма и разположени на около 13 cm от ивата.</p> <p>(Виж фотография № 599 А + В) (*)</p>	5211 32 00	<p>Класирането се определя от разпоредбите на общи правила 1 и 6 за тълкуване на Комбинираната номенклатура, забележка 2 А към раздел XI, забележка към подпозиция 1 g) от раздел XI, забележка 1 към глава 54, както и от текстовете на кодове по КН 5211 и 5211 32 00.</p> <p>Отпечатаният надпис не придава на продукта характеристиките на печатана тъкан.</p>
<p>2. Обагрена тъкан със светлосин цвят (100 % полиестер) с ширина около 150 cm, от щапелни влакна. На тъканта има отпечатан надпис в жълт цвят: „DYED AND FINISHED IN THE UNITED KINGDOM A MEMBER OF THE EEC“, с около 0,4 cm височина, разположен на около 1,2 cm от ивата.</p> <p>(Виж фотография № 598 А + В) (*)</p>	5512 19 90	<p>Класирането се определя от разпоредбите на общи правила 1 и 6 за тълкуване на Комбинираната номенклатура, подпозиция 1 g) от раздел XI, забележка 1 към глава 54, както и от текстовете на кодове по КН 5512, 5512 19 и 5512 19 90.</p> <p>Отпечатаният надпис не придава на продукта характеристиките на печатана тъкан.</p>
<p>3. Обагрена тъкан със сплитка кепър, със син цвят (65 % полиестер и 35 % памук), с тегло 245 g/m², с ширина от около 150 cm, от щапелни влакна. По цялата дължина на двете иви на тъканта, на интервал от около 28 cm, има отпечатани надписи в черен цвят, с височина около 1,5 cm и ширина около 3 cm, представляващи лого на фирми и разположени на около 4,5 cm от едната ива и на около 9 cm от другата ива.</p> <p>(Виж фотография № 601 А + В) (*)</p>	5514 22 00	<p>Класирането се определя от разпоредбите на общи правила 1 и 6 за тълкуване на Комбинираната номенклатура, забележка 2 А към раздел XI, забележка към подпозиция 1 g) от раздел XI, забележка 1 към глава 54, както и от текстовете на кодове по КН 5514 и 5514 22 00.</p> <p>Отпечатаният надпис не придава на продукта характеристиките на печатана тъкан.</p>
<p>4. Обагрена тъкан с черен цвят (65 % полиестер и 35 % вискоза) с ширина около 150 cm и тегло от 320 до 340 g/m², от щапелни влакна. На тъканта има отпечатан надпис с жълт цвят: „...SHED IN THE UNITED KINGDOM A MEMBER OF THE EEC“, с около 0,4 cm височина и разположен от едната страна на около 0,5 cm от ивата.</p> <p>(Виж фотография № 597 А + В) (*)</p>	5515 11 90	<p>Класирането се определя от разпоредбите на общи правила 1 и 6 за тълкуване на Комбинираната номенклатура, забележка 2 А към раздел XI, забележка към подпозиция 1 g) от раздел XI, забележка 1 към глава 54, както и от текстовете на кодове по КН 5515, 5515 11 и 5515 11 90.</p> <p>Отпечатаният надпис не придава на продукта характеристиките на печатана тъкан.</p>
<p>5. Обагрена тъкан с черен цвят (65 % полиестер и 35 % вискоза), с тегло 320 g/m², с ширина около 150 cm, от щапелни влакна. По цялата дължина на двете иви на тъканта, на интервал от около 17 cm, има отпечатан надпис в жълт цвят: „DYED AND FINISHED IN THE UNITED KINGDOM A MEMBER OF THE EEC“, с височина около 0,4 cm разположен на около 0,5 cm от ивата.</p> <p>(Виж фотография № 600 А + В) (*)</p>	5515 11 90	<p>Класирането се определя от разпоредбите на общи правила 1 и 6 за тълкуване на Комбинираната номенклатура, забележка 2 А към раздел XI, забележка към подпозиция 1 g) от раздел XI, забележка 1 към глава 54, както и от текстовете на кодове по КН 5515, 5515 11 и 5515 11 90.</p> <p>Отпечатаният надпис не придава на продукта характеристиките на печатана тъкан.</p>

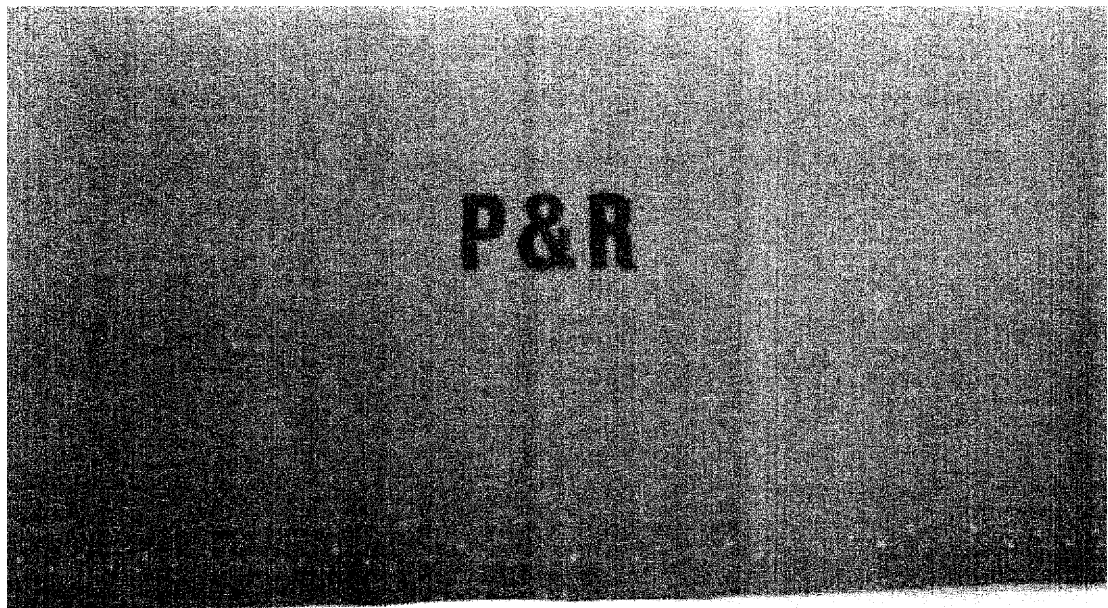
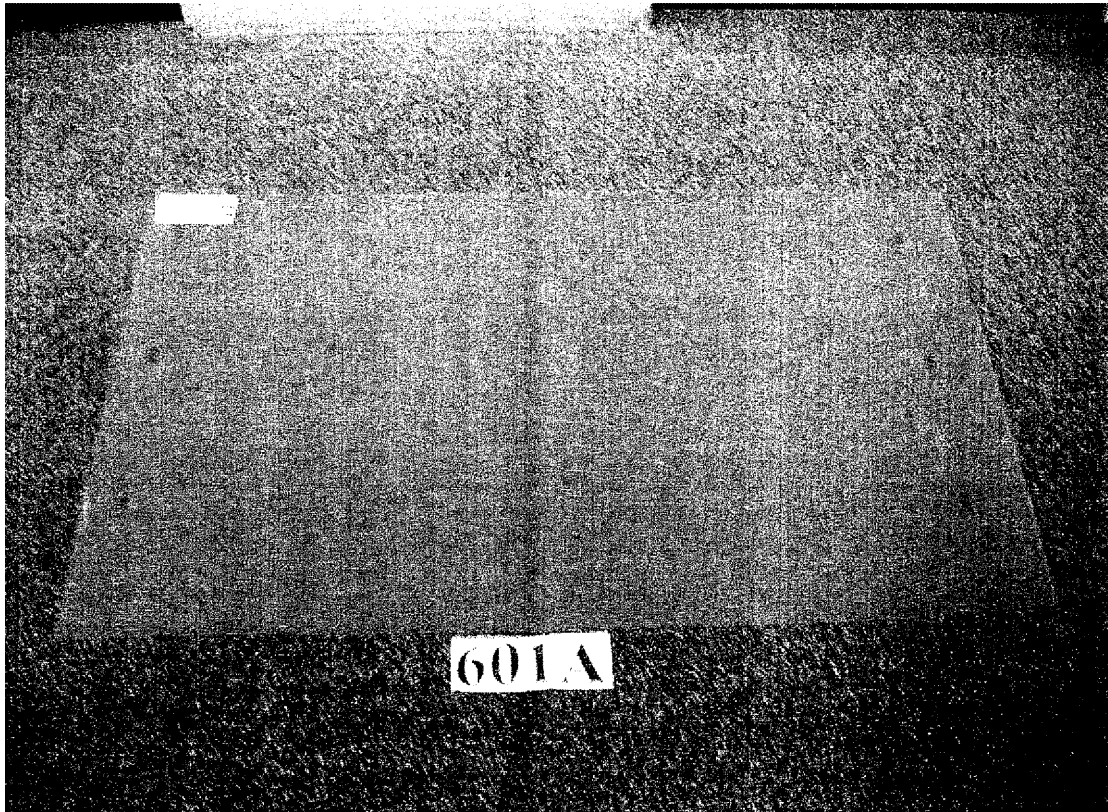
(*) Фотографиите имат само индикативен характер.











601 B