

31992R3801

30.12.1992

ОФИЦИАЛЕН ВЕСТНИК НА ЕВРОПЕЙСКИТЕ ОБЩНОСТИ

L 384/9

РЕГЛАМЕНТ (ЕИО) № 3801/92 НА КОМИСИЯТА
от 23 декември 1992 година
относно класирането на определени стоки в Комбинираната номенклатура

КОМИСИЯТА НА ЕВРОПЕЙСКИТЕ ОБЩНОСТИ,

като взе предвид Договора за създаване на Европейската икономическа общност,

като взе предвид Регламент (ЕИО) № 2658/87 на Съвета от 23 юли 1987 г. относно тарифната и статистическа номенклатура и Общата митническа тарифа ⁽¹⁾, последно изменен с Регламент (ЕИО) № 3800/92 ⁽²⁾, и по-специално член 9 от него,

като има предвид, че за да се осигури еднакво прилагане на Комбинираната номенклатура, приложена към упоменатия регламент, е необходимо да се приемат мерки за класирането на стоките, включени в приложението към настоящия регламент;

като има предвид, че с Регламент (ЕИО) № 2658/87 се определят общите правила за тълкуването на Комбинираната номенклатура и че тези правила се прилагат също към която и да е друга номенклатура, изцяло или частично основаваща се на нея или която добавя подпозиции към нея, и която е установена чрез специални разпоредби на Общността с оглед прилагането на тарифни или други мерки, свързани с търговията със стоки;

като има предвид, че чрез прилагане на упоменатите по-горе общи правила стоките, описани в колона 1 от приложената таблица към настоящия регламент, трябва да се класират под съответните кодове по КН, посочени в колона 2, въз основа на мотивите, посочени в колона 3;

като има предвид, че е целесъобразно ползването на обвързващата тарифна информация, издадена от митническите органи на държавите членки за класирането на стоки в Комбинираната номенклатура и която не отговаря на правата, установени с настоящия регламент, може да продължи при условията на член 6 от Регламент (ЕИО) № 3796/90 на Комисията ⁽³⁾ за период от три месеца от титулара, ако е сключен договор, както се предвижда в член 14, параграф 3, букви а) или б) от Регламент (ЕИО) № 1715/90 на Комисията ⁽⁴⁾;

като има предвид, че настоящият регламент засяга също така продуктите, упоменати в Регламент (ЕИО) № 1074/80 на Комисията ⁽⁵⁾; като има предвид, че следователно той следва да бъде отменен;

като има предвид, че мерките, предвидени в настоящия регламент, са в съответствие със становището на Комитета по номенклатурата,

ПРИЕ НАСТОЯЩИЯ РЕГЛАМЕНТ:

Член 1

Стоките, описани в колона 1 от приложената таблица, се класират в Комбинираната номенклатура под съответните кодове по КН, посочени в колона 2 от упоменатата таблица.

Член 2

Ползването на обвързващата тарифна информация, издадена от митническите органи на държавите членки, която не отговаря на правата, установени с настоящия регламент, може да продължи при условията на член 6 от Регламент (ЕИО) № 3796/90 за период от три месеца от титулара, ако е сключен договор, както се предвижда в член 14, параграф 3, букви а) или б) от Регламент № 1715/90.

Член 3

Регламент (ЕИО) № 1074/80 се отменя.

Член 4

Настоящият регламент влиза в сила на двадесет и първия ден след публикуването му в *Официален вестник на Европейските общности*.

Настоящият регламент е задължителен в своята цялост и се прилага пряко във всички държави-членки.

Съставено в Брюксел на 23 декември 1992 година.

За Комисията

Christiane SCRIVENER

Член на Комисията

⁽¹⁾ ОВ L 256, 7.9.1987 г., стр. 1.

⁽²⁾ ОВ L 384, 30.12.1992 г., стр. 8.

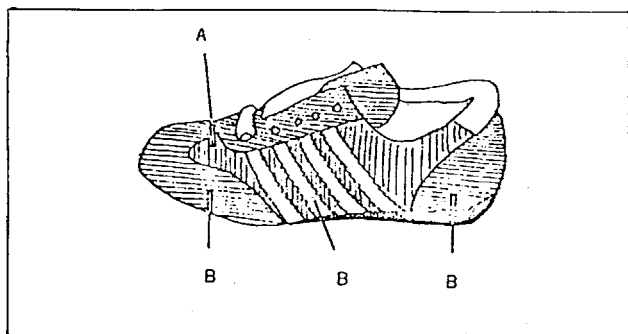
⁽³⁾ ОВ L 365, 28.12.1990 г., стр. 17.

⁽⁴⁾ ОВ L 160, 26.6.1990 г., стр. 1.

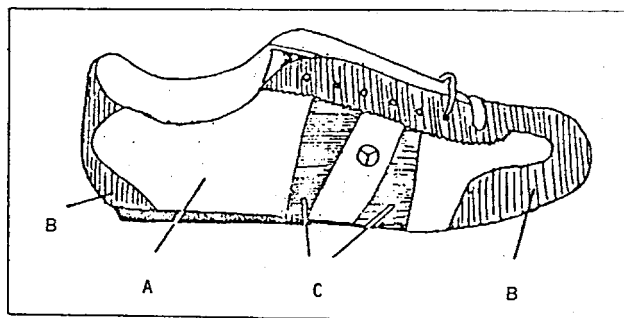
⁽⁵⁾ ОВ L 113, 1.5.1980 г., стр. 54.

ПРИЛОЖЕНИЕ

Описание на стоката	Класиране (код по КН)	Мотиви
(1)	(2)(2)	(3)
1. Спортни обувки с външни ходила от каучук или пластмаса, с груб рисунък на грайфера и горна част от текстилен материал, върху който външно, в различни комбинации, са пришити ивици от кожа и/или такива с текстилна основа с пластмасово покритие, които заемат до 70 % от горната повърхност на обувката (Виж скици с номера от 1 до 6).	6404 11 00	Класирането се определя от разпоредбите на общи правила 1 и 6 за тълкуване на Комбинираната номенклатура, от бележки 3 и 4 а) и допълнителна бележка 1 към глава 64, както и от текстовете на кодове по КН 6404 и 6404 11 00. След отстраняването на ивиците от кожа и/или текстилен материал с пластмасово покритие, всички те третиран като усилващи елементи, външната повърхност на горната част на обувките се състои изцяло от текстилен материал.
2. Спортни обувки с външни ходила от каучук, вътрешни ходила с дължина 27 cm и пластмасова горна част, на които са пришити кожни ивици или парчета, покриващи около 40 % от площта.	6402 99 93	Класирането се определя от разпоредбите на общи правила 1 и 6 за тълкуване на Комбинираната номенклатура, от бележка 4 а) и допълнителна бележка 1 към глава 64, както и от текстовете на кодове по КН 6402, 6402 99 и 6402 99 93.
3. Спортни обувки с външни ходила от пластмаса и текстилна горна част, на която в различни точки са пришити парчета кожа (65 %) и пластмаса (18 %) (Виж скица № 7).	6404 11 00	Класирането се определя от разпоредбите на общи правила 1 и 6 за тълкуване на комбинираната номенклатура, от бележки 3 и 4 а) и допълнителна бележка 1 към глава 64, както и от текстовете на Кодове по КН 6404 и 6404 11 00. След отстраняването на парчетата от кожа и пластмаса, всички те третиран като усилващи елементи, външната повърхност на горната част на обувките се състои изцяло от текстилен материал.
4. Спортни обувки, които покриват глезена, с външни ходила от каучук с груб рисунък на грайфера и горна част от пластмаса (79 %) и кожа (21 %), напълно покриваща вътрешната текстилна обвивка, която служи като подплата, за която се пришиват кожените и пластмасови части (Виж скица № 8).	6402 91 90	Класирането се определя от разпоредбите на общи правила 1 и 6 за тълкуване на Комбинираната номенклатура, от бележка 4 а) и допълнителна бележка 1 към глава 64, както и от текстовете на кодове по КН 6402, 6402 91 и 6402 91 90.
5. Спортни обувки, които покриват глезена с външни ходила от каучук, вътрешни ходила, не по-малки от 24 cm, и горна част от кожа (84 %) и пластмаса (16 %), напълно покриващи вътрешната част от текстилен материал, която сама по себе си не би могла да служи като външна част на горната част на обувката. Кожата и пластмасата са пришити към вътрешната обвивка (Виж скица № 9).	6403 91 13	Класирането се определя от разпоредбите на общи правила 1 и 6 за тълкуване на Комбинираната номенклатура, от бележки 3 и 4 а) и допълнителна забележка 1 към глава 64, както и от текстовете на кодове по КН 6403, 6403 91 и 6403 91 13.
6. Маратонки, които покриват глезена, с външни ходила от каучук и горна част, на която са пришити парчета кожа, покриващи около 80 % от външната повърхност, с изключение на площта на неотделимия език (Виж скица № 10).	6404 19 90	Класирането се определя от разпоредбите на общи правила 1 и 6 за тълкуване на Комбинираната номенклатура, от бележка 4 а) и допълнителна бележка 1 към глава 64, както и от текстовете на кодове по КН 6404, 6404 19 и 6404 19 90. Ако се отстранят парчетата кожа, всички от които се считат за усилващи елементи, цялата външна повърхност на горната част на обувката представлява текстилен материал.

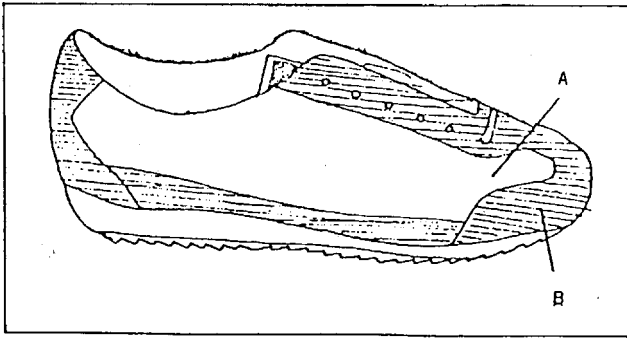


№ 1 (1) А—Текстилна материя (видима), приблизително 31 %
В—Кожа, приблизително 69 %

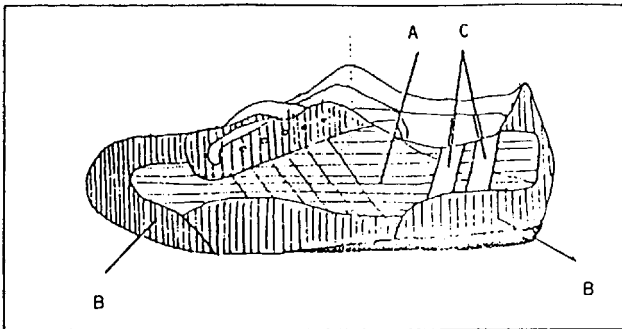


№ 2 (1) А—Текстилна материя (видима), приблизително 47 %
В—Кожа, приблизително 37 %
С—Текстилна материя, покрита с пластмаса, приблизително 16 %

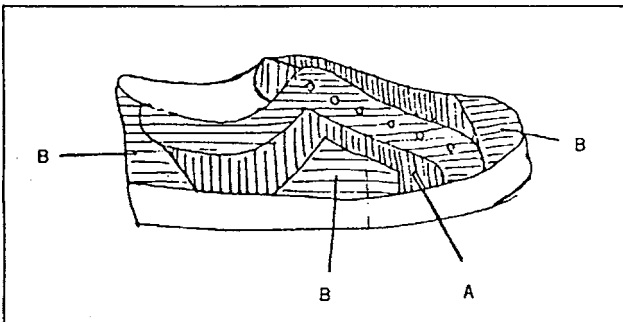
(1) Фигурите са с чисто илюстративен характер.



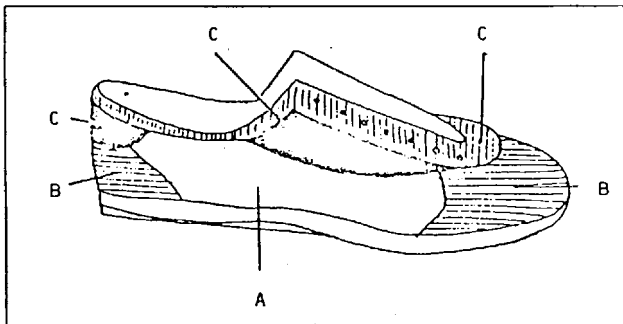
№ 3 (1) А—Текстилна материя (видима), приблизително 43 %
В—Кожа, приблизително 57 %



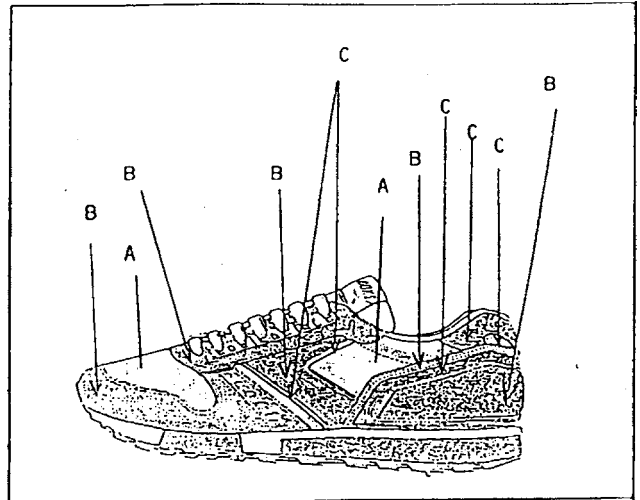
№ 4 (1) А—Текстилна материя (видима), приблизително 32 %
В—Кожа, приблизително 65 %
С—Текстилна материя, покрита с пластмаса, приблизително 3 %



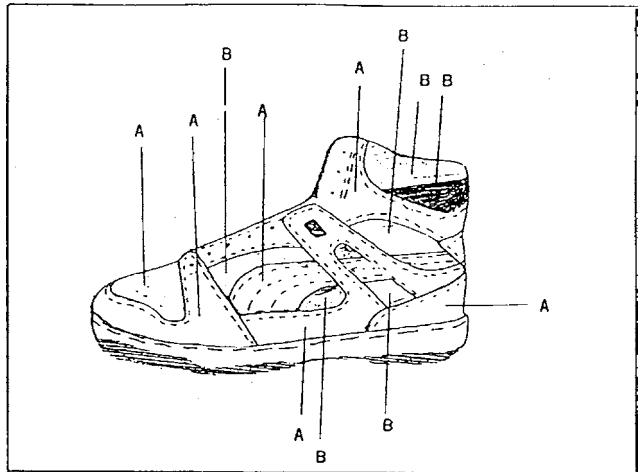
№ 5 (1) А—Текстилна материя (видима), приблизително 30 %
В—Кожа, приблизително 70 %



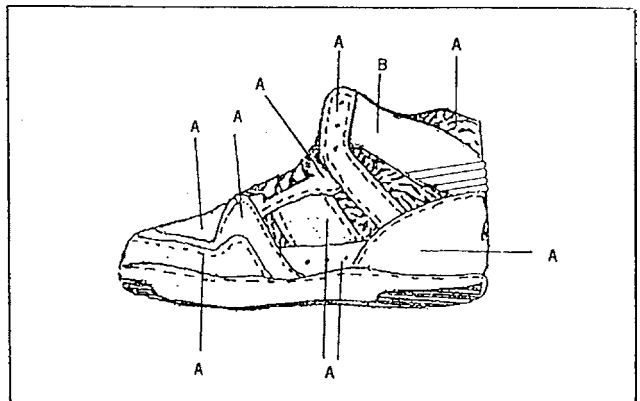
№ 6 (1) А—Текстилна материя (видима), приблизително 32 %
В—Кожа, приблизително 31 %
С—Текстилна материя, покрита с пластмаса, приблизително 37 %



№ 7 (1) А—Текстилна материя
В—Кожа
С—Пластмаса

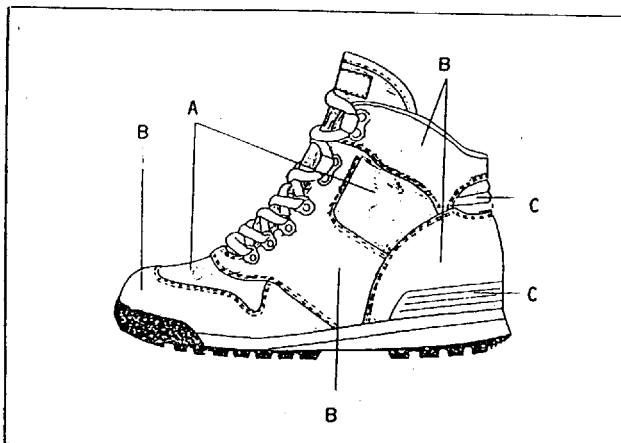


№ 8 (1) А—Кожа
В—Пластмаса



№ 9 (1) А—Текстилна материя
В—Пластмаса

(1) Фигурите са с чисто илюстративен характер.



№ 10 ⁽¹⁾ А—Текстилна материя
В—Кожа
С—Пластмаса

⁽¹⁾ Фигурите са с чисто илюстративен характер.