

**REGOLAMENTO (CE) N. 282/98 DELLA COMMISSIONE****del 3 febbraio 1998****che modifica il regolamento (CEE) n. 2568/91 relativo alle caratteristiche degli oli d'oliva e degli oli di sansa d'oliva nonché ai metodi di analisi ad essi attinenti**

LA COMMISSIONE DELLE COMUNITÀ EUROPEE,  
visto il trattato che istituisce la Comunità europea,  
visto il regolamento n. 136/66/CEE del Consiglio, del 22 settembre 1966, relativo all'attuazione di un'organizzazione comune dei mercati nel settore dei grassi<sup>(1)</sup>, modificato da ultimo dal regolamento (CE) n. 1581/96<sup>(2)</sup>, in particolare l'articolo 35 bis,

considerando che il regolamento (CEE) n. 2568/91 della Commissione<sup>(3)</sup>, modificato da ultimo dal regolamento (CE) n. 2472/97<sup>(4)</sup>, ha definito le caratteristiche degli oli d'oliva e degli oli di sansa d'oliva, nonché i relativi metodi di analisi;

considerando che da una verifica successiva è emersa la necessità di rettificare il testo del regolamento (CE) n. 2472/97; che è quindi necessario adattare il testo del regolamento (CEE) n. 2568/91;

considerando che il regolamento (CE) n. 2472/97 entra in vigore il sessantesimo giorno successivo alla pubblicazione nella *Gazzetta ufficiale delle Comunità europee*,

ossia il 10 febbraio 1998; che è quindi opportuno stabilire che il presente regolamento entri in vigore alla stessa data;

considerando che le misure previste dal presente regolamento sono conformi al parere del comitato di gestione per i grassi,

HA ADOTTATO IL PRESENTE REGOLAMENTO:

*Articolo 1*

Le figure 1, 2, 3 e 4, allegate al presente regolamento, sono aggiunte all'allegato XVIII del regolamento (CEE) n. 2568/91.

*Articolo 2*

Il presente regolamento entra in vigore il 10 febbraio 1998.

Il presente regolamento è obbligatorio in tutti i suoi elementi e direttamente applicabile in ciascuno degli Stati membri.

Fatto a Bruxelles, il 3 febbraio 1998.

*Per la Commissione*

Franz FISCHLER

*Membro della Commissione*

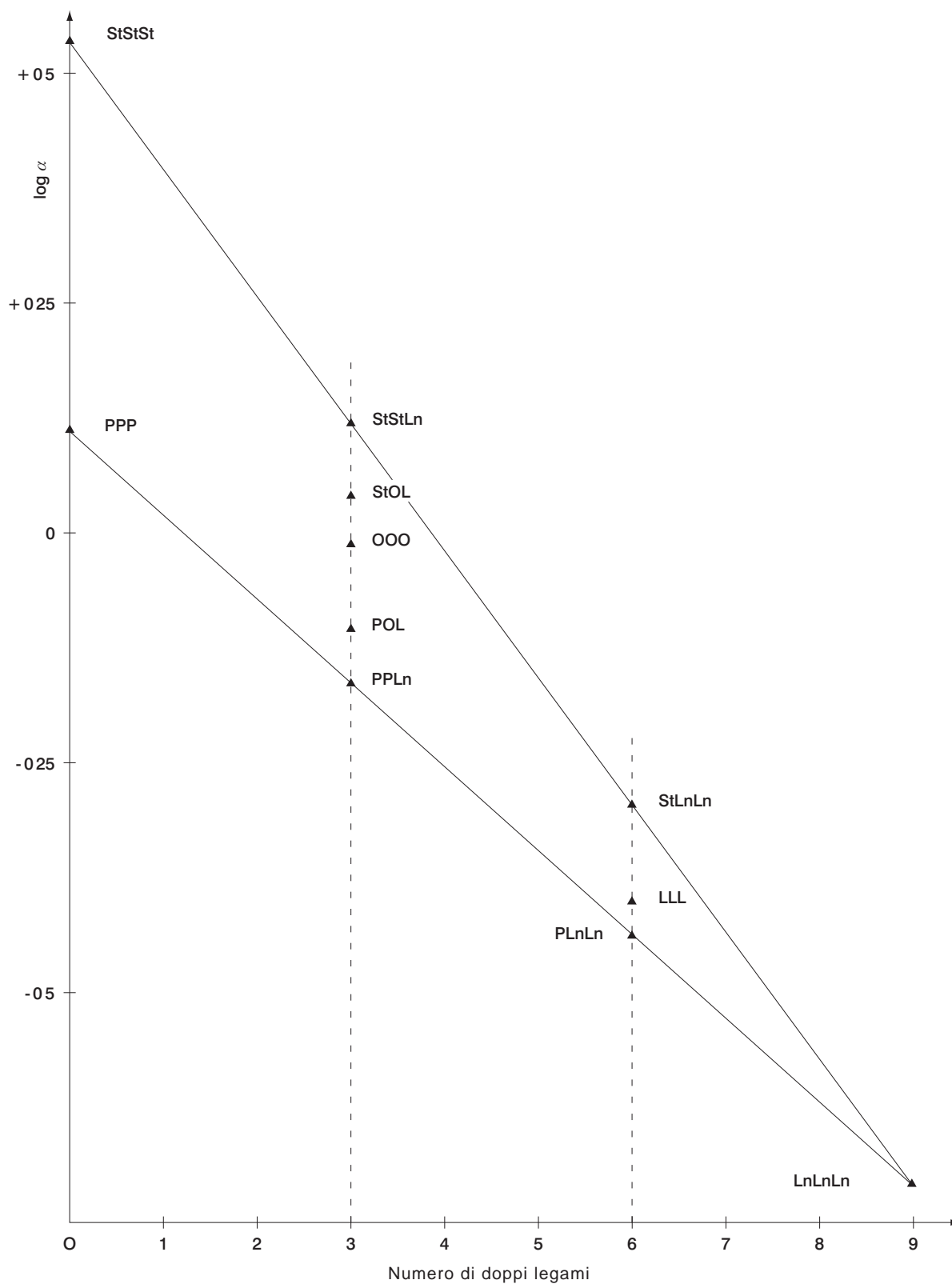
<sup>(1)</sup> GU L 172 del 30. 9. 1966, pag. 3025/66.

<sup>(2)</sup> GU L 206 del 16. 8. 1996, pag. 11.

<sup>(3)</sup> GU L 248 del 5. 9. 1991, pag. 1.

<sup>(4)</sup> GU L 341 del 12. 12. 1997, pag. 25.

## ALLEGATO

Figura 1: Grafico del  $\log \alpha$  in funzione di  $f$  (numero di doppi legami)

Nota: La: acido laurico; Mi: acido miristico; P: acido palmitico; St: acido stearico; O: acido oleico; L: acido linoleico; Ln: acido linolenico.

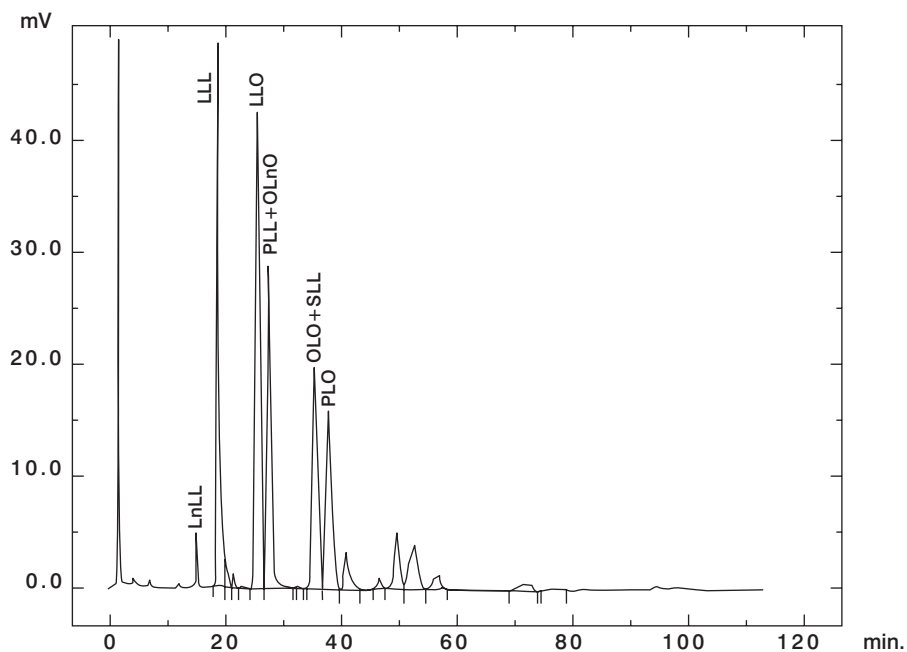
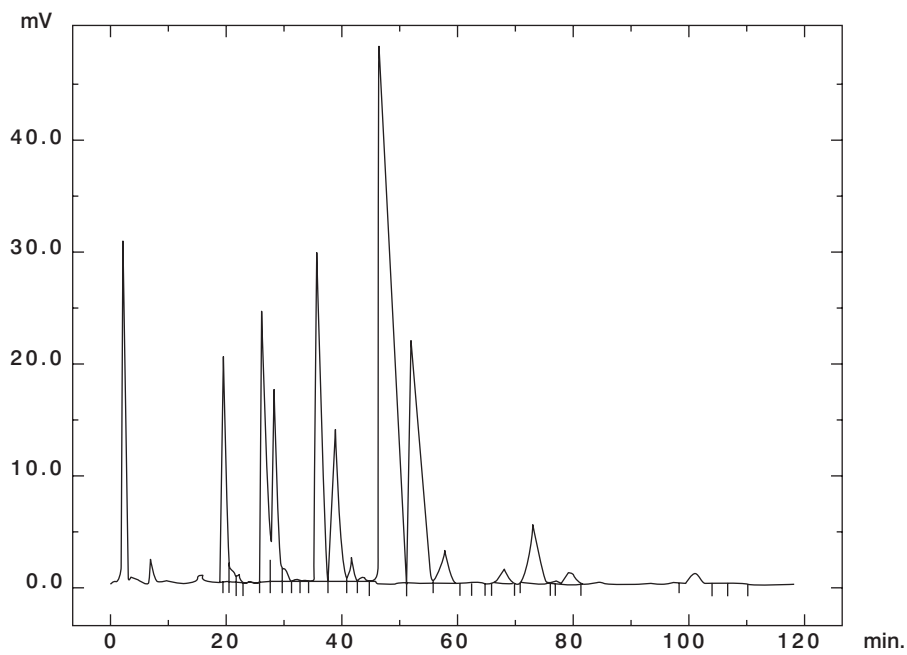
Figura 2: *Olio di soia*Figura 3: *Olio di soia/olio d'oliva 30/70*

Figura 4: *Olio d'oliva*