

VERORDNUNG (EG) Nr. 282/98 DER KOMMISSION

vom 3. Februar 1998

zur Änderung der Verordnung (EWG) Nr. 2568/91 über die Merkmale von Olivenölen und Oliventresterölen sowie die Verfahren zu ihrer Bestimmung

DIE KOMMISSION DER EUROPÄISCHEN GEMEINSCHAFTEN —

gestützt auf den Vertrag zur Gründung der Europäischen Gemeinschaft,

gestützt auf die Verordnung Nr. 136/66/EWG des Rates vom 22. September 1966 über die Errichtung einer gemeinsamen Marktorganisation für Fette ⁽¹⁾, zuletzt geändert durch die Verordnung (EG) Nr. 1581/96 ⁽²⁾, insbesondere auf Artikel 35a,

in Erwägung nachstehender Gründe:

Die Merkmale von Olivenöl und Oliventresteröl sowie die zu ihrer Bestimmung anzuwendenden Verfahren sind festgelegt durch die Verordnung (EWG) Nr. 2568/91 der Kommission ⁽³⁾, zuletzt geändert durch die Verordnung (EG) Nr. 2472/97 ⁽⁴⁾.

Eine Überprüfung hat ergeben, daß die Verordnung (EG) Nr. 2472/97 zu berichtigen und die Verordnung (EWG) Nr. 2568/91 entsprechend anzupassen ist.

Die Verordnung (EG) Nr. 2472/97 tritt am 60. Tag nach ihrer Veröffentlichung im *Amtsblatt der Europäischen Gemeinschaften* in Kraft, d.h. am 10. Februar 1998. Es sollte vorgesehen werden, daß die vorliegende Verordnung ebenfalls an diesem Tag in Kraft tritt.

Die in dieser Verordnung vorgesehenen Maßnahmen entsprechen der Stellungnahme des Verwaltungsausschusses für Fette —

HAT FOLGENDE VERORDNUNG ERLASSEN:

Artikel 1

Die Abbildungen 1, 2, 3 und 4 im Anhang werden in Anhang XVIII der Verordnung (EWG) Nr. 2568/91 hinzugefügt.

Artikel 2

Diese Verordnung tritt am 10. Februar 1998 in Kraft.

Diese Verordnung ist in allen ihren Teilen verbindlich und gilt unmittelbar in jedem Mitgliedstaat.

Brüssel, den 3. Februar 1998

Für die Kommission

Franz FISCHLER

Mitglied der Kommission

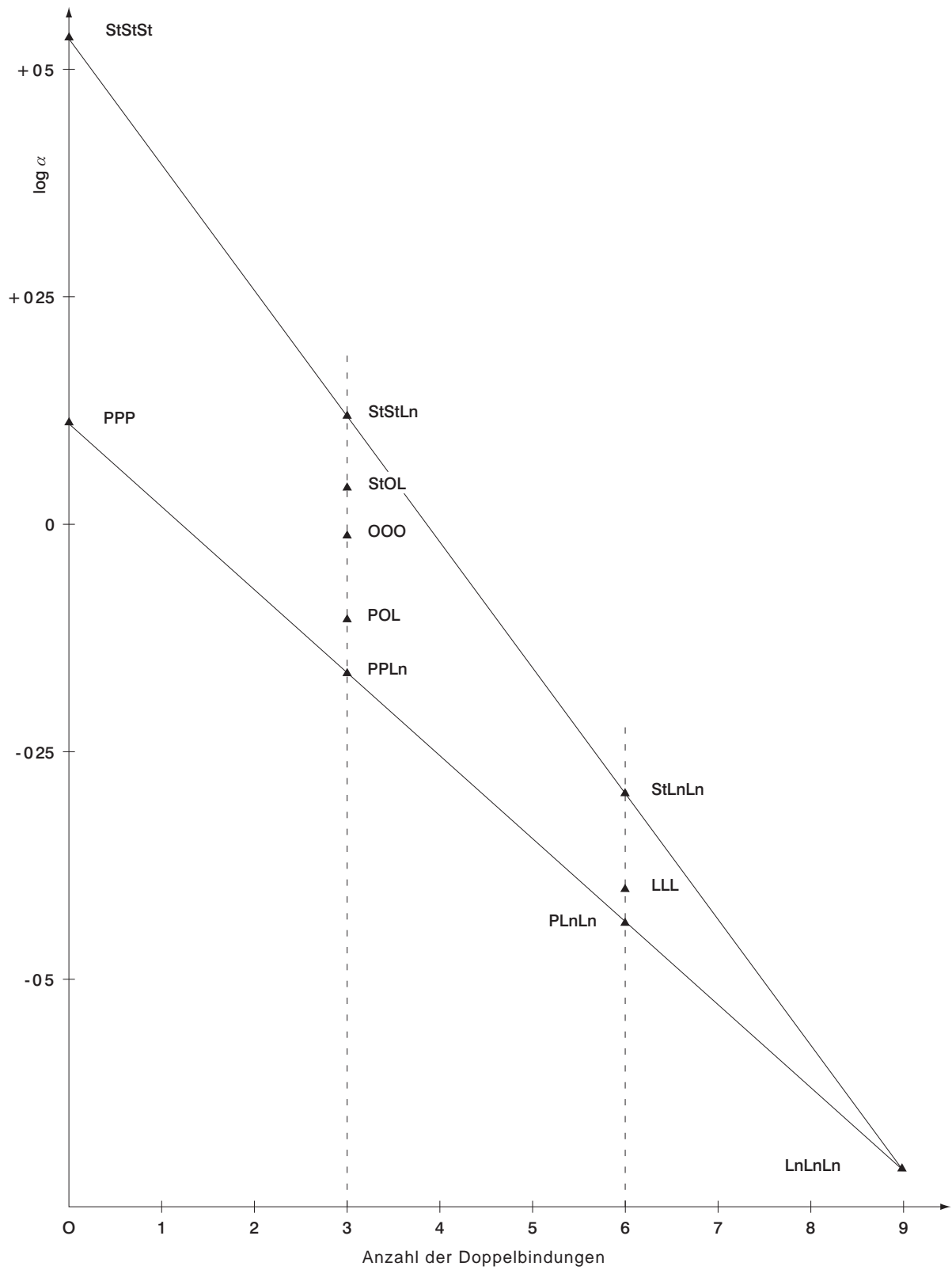
⁽¹⁾ ABl. 172 vom 30. 9. 1966, S. 3025/66.

⁽²⁾ ABl. L 206 vom 16. 8. 1996, S. 11.

⁽³⁾ ABl. L 248 vom 5. 9. 1991, S. 1.

⁽⁴⁾ ABl. L 341 vom 12. 12. 1997, S. 25.

ANHANG

Abbildung 1: Graphische Darstellung von $\log \alpha$ als Funktion von f (Zahl der Doppelbindungen)

Anmerkung: La = Laurinsäure; My = Myristinsäure; P = Palmitinsäure; St = Stearinsäure; O = Ölsäure; L = Linolsäure; Ln = Linolensäure.

Abbildung 2: Sojaöl

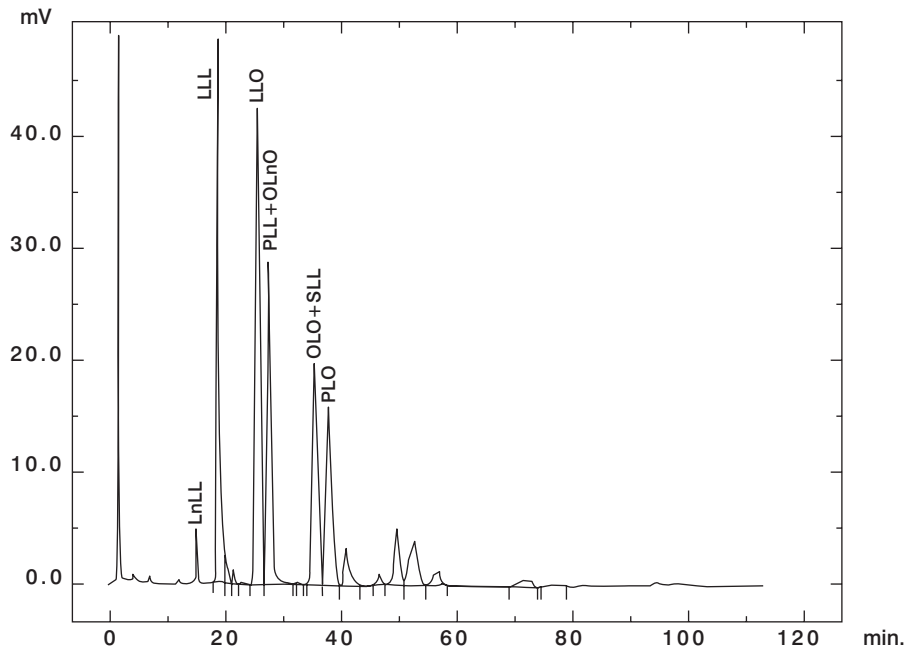


Abbildung 3: Sojaöl/Olivenöl 30/70

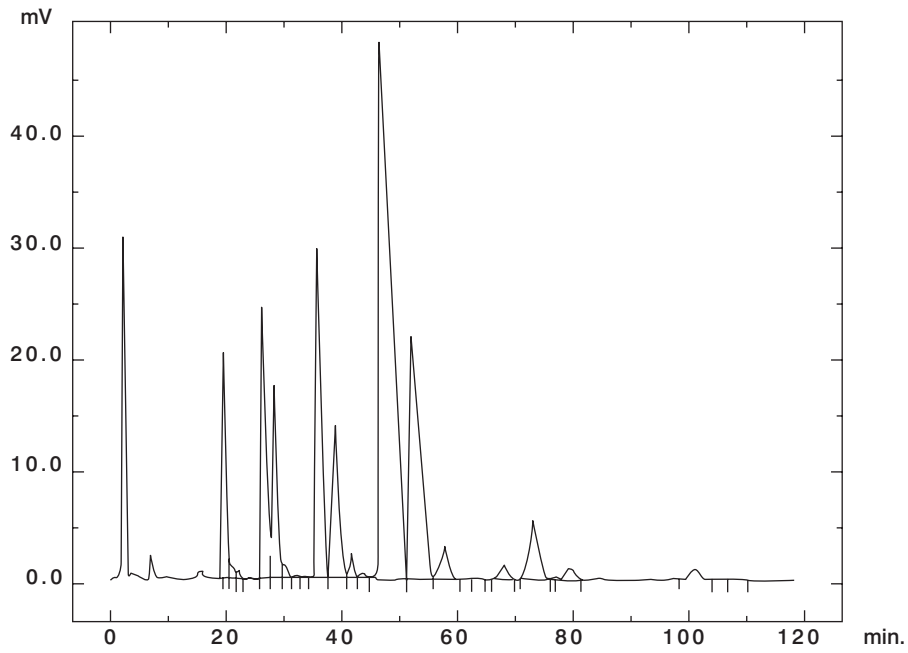


Abbildung 4: Olivenöl

